



LRFs Statistikplattform

Nöt, gris och lamm



SVENSK MARKNADSBALANS NÖTKÖTT, 1 000 TON SLAKTKROPPSEKVIVALENTER

Senast uppdaterad 2016-11-30

År	Produktion	Import	Export	Förbrukning	Svensk andel av förbrukningen	Förbrukning kg/capita	Befolkning
2011	137,9	126,6	19,65	244,8	56,3%	25,9	9 449 213
2012	125,3	133,3	15,18	243,4	51,5%	25,6	9 519 374
2013	125,9	136,9	15,06	247,7	50,8%	25,8	9 603 323
2014	131,6	135,6	15,88	251,3	52,4%	25,9	9 699 726
2015	133,1	139,4	18,52	254,0	52,4%	25,9	9 802 721
Förändring 15/14	1,2%	2,8%	16,6%	1,1%	0,1%	0,0%	
2015 jan-mar	32,9	33,0	4,6	61,3	53,7%	6,3	9 761 062
2016 jan-mar	30,7	34,4	4,3	60,8	50,5%	6,2	9 867 157
Förändring Q1 16/15	-6,7%	4,4%	-7,1%	-0,7%	-6,0%	-1,8%	
2015 jan-jun	64,3	68,1	8,5	123,9	51,9%	12,7	9 774 122
2016 jan-jun	62,3	70,9	8,5	124,8	49,9%	12,6	9 883 248
Förändring Q2 16/15	-3,1%	4,2%	0,0%	0,7%	-3,8%	-0,4%	
2015 jan-sept	98,0	103,6	13,4	188,2	52,0%	19,2	9 791 855
2016 jan-sept	96,0	105,6	13,3	188,3	51,0%	19,0	9 906 631
Förändring Q3 16/15	-2,0%	2,0%	-0,2%	0,1%	-2,0%	-1,1%	
2015 jan-dec	133,1	139,4	18,5	254,0	52,4%	25,9	9 802 721
2016 jan-dec							
Förändring Q4 16/15							

Källa: Jordbruksverket och Statistiska centralbyrån

Källa: Jordbruksverket



SVENSK MARKNADSBALANS GRISKÖTT, 1 000 TON SLAKTKROPPSEKVIVALENTER

Senast uppdaterad 2016-11-30

År	Produktion	Import	Export	Förbrukning	Svensk andel av förbrukningen	Förbrukning kg/capita	Befolkning
2011	256,1	125,5	29,60	352,0	72,8%	37,3	9 449 213
2012	233,0	134,8	26,10	341,7	68,2%	35,9	9 519 374
2013	234,1	142,5	25,90	350,7	66,8%	36,5	9 603 323
2014	236,2	132,8	29,00	340,0	69,5%	35,1	9 699 726
2015	233,5	127,7	26,60	334,6	69,8%	34,1	9 802 721
Förändring 15/14	-1,1%	-3,8%	-8,3%	-1,6%	0,5%	-2,6%	
2015 jan-mar	60,8	30,3	6,8	84,2	72,1%	8,6	9 761 062
2016 jan-mar	59,0	30,4	6,6	82,9	71,2%	8,4	9 867 157
Förändring Q1 16/15	-2,8%	0,5%	-2,8%	-1,6%	-1,2%	-2,7%	
2015 jan-jun	118,3	63,3	12,6	169,0	70,0%	17,3	9 774 122
2016 jan-jun	117,2	62,8	12,7	167,3	70,1%	16,9	9 883 248
Förändring Q2 16/15	-0,9%	-0,8%	0,6%	-1,0%	0,1%	-2,1%	
2015 jan-sept	175,3	96,1	19,5	251,9	69,6%	25,7	9 791 855
2016 jan-sept	174,2	95,6	16,7	253,1	68,8%	25,5	9 906 631
Förändring Q3 16/15	-0,7%	-0,6%	-14,6%	0,5%	-1,1%	-0,7%	
2015 jan-dec	233,5	127,7	26,6	334,5	69,8%	34,1	9 802 721
2016 jan-dec							
Förändring Q4 16/15							

Källa: Jordbruksverket och Statistiska centralbyrån

Källa: Jordbruksverket



SVENSK MARKNADSBALANS LAMMKÖTT, 1 000 TON SLAKTKROPPSEKVIVALENTER

Senast uppdaterad 2016-11-30

År	Produktion	Import	Export	Förbrukning	Svensk andel av förbrukningen	Förbrukning kg/capita	Befolkning
2011	5 068	9 367	202	14 233	35,6%	1,51	9 449 213
2012	5 030	9 897	196	14 731	34,1%	1,55	9 519 374
2013	4 890	10 721	204	15 406	31,7%	1,60	9 603 323
2014	5 090	11 536	370	16 255	31,3%	1,68	9 699 726
2015	5 120	12 171	525	16 766	30,5%	1,71	9 802 721
Förändring 15/14	0,6%	5,5%	41,7%	3,1%	-2,5%	2,1%	
2015 jan-mar	1 000	3 074	195	3 880	25,8%	0,40	9 761 062
2016 jan-mar	900	3 356	113	4 143	21,7%	0,42	9 867 157
Förändring Q1 16/15	-10,0%	9,2%	-41,8%	6,8%	-15,7%	5,6%	
2015 jan-jun	1 880	6 292	338	7 834	24,0%	0,80	9 774 122
2016 jan-jun	1 780	6 893	174	8 500	20,9%	0,86	9 883 248
Förändring Q2 16/15	-5,3%	9,6%	-48,6%	8,5%	-12,7%	7,3%	
2015 jan-sept	3 420	9 395	338	12 477	27,4%	1,27	9 791 855
2016 jan-sept	3 290	10 293	174	13 410	24,5%	1,35	9 906 631
Förändring Q3 16/15	-3,8%	9,6%	-48,6%	7,5%	-10,5%	6,2%	
2015 jan-dec	5 120	12 171	525	16 766	30,5%	1,71	9 802 721
2016 jan-dec							
Förändring Q4 16/15							

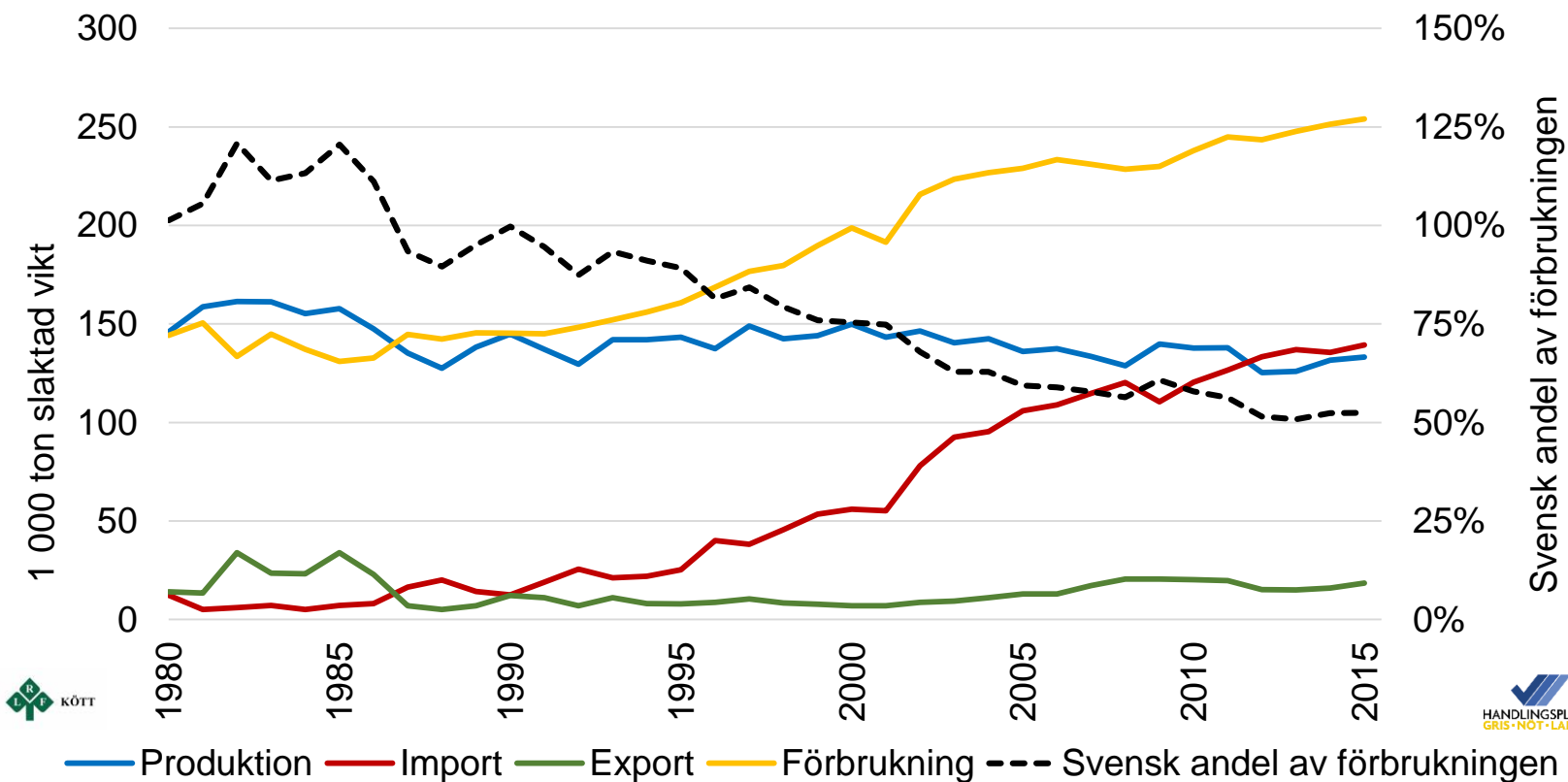
Källa: Jordbruksverket och Statistiska centralbyrån

Källa: Jordbruksverket



Svensk marknadsbalans nötkött

1 000 ton slaktkroppsekvivalenter

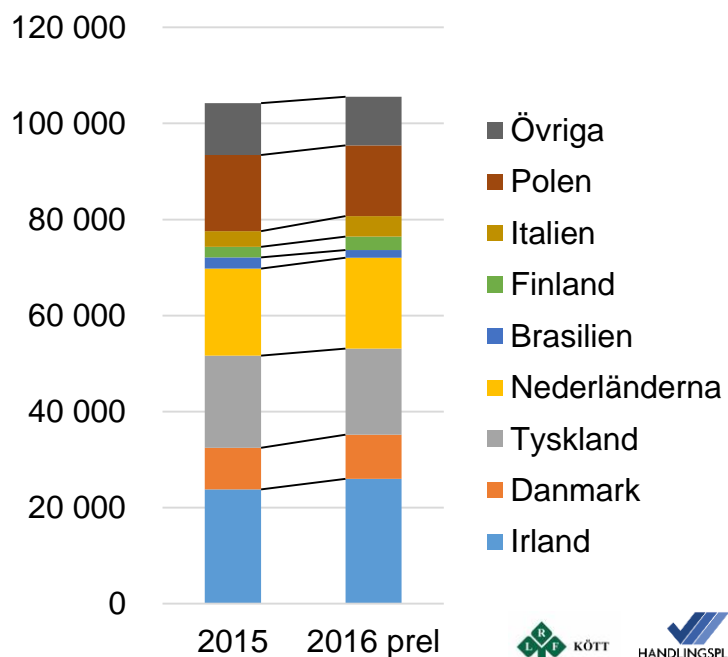


Källa: Jordbruksverket



Svensk import av nötkött

Länderfördelat (ton)



	Jan-Sept	2015	2016 prel	Ändring	Andel %
Irland		23 816	25 997	9%	25%
Danmark		8 687	9 199	6%	9%
Tyskland		19 163	17 955	-6%	17%
Nederländerna		18 119	18 918	4%	18%
Brasilien		2 312	1 582	-32%	1%
Finland		2 205	2 762	25%	3%
Italien		3 295	4 274	30%	4%
Polen		15 856	14 768	-7%	14%
Övriga		10 771	10 109	-6%	10%
Totalt		104 223	105 564	1%	100%



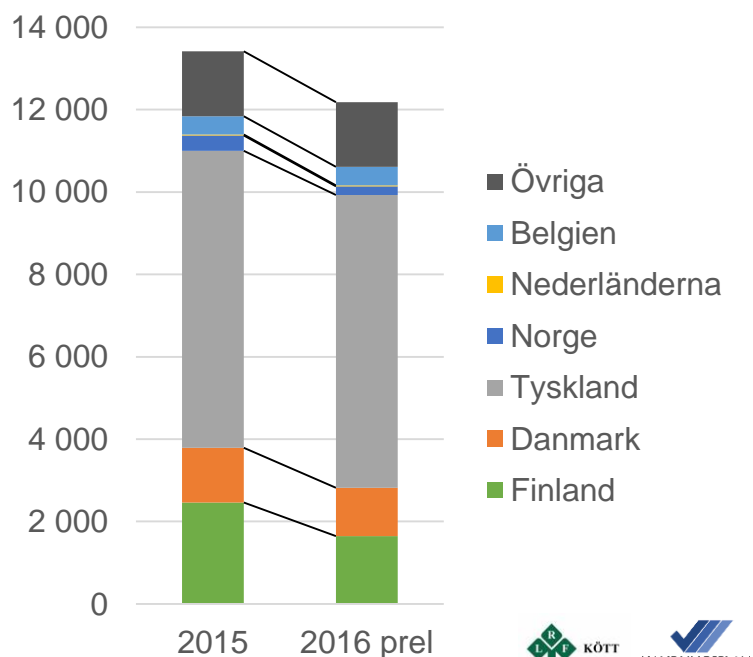
Varorna är omräknade till vara med ben
inkluderar även köttinnehållet i beredda produkter

Källa: LRF Kött/SCB



Svensk export av nötkött

Länderfördelat (ton)



Jan-Sept	2015	2016 prel	Änd- ring	Andel %
Finland	2 460	1 646	-33%	14%
Danmark	1 331	1 174	-12%	10%
Tyskland	7 205	7 103	-1%	58%
Norge	376	216	-43%	2%
Nederländerna	26	18	-34%	0%
Belgien	438	454	4%	4%
Övriga	1 582	1 566	-1%	13%
Totalt	13 418	12 177	-9%	100%

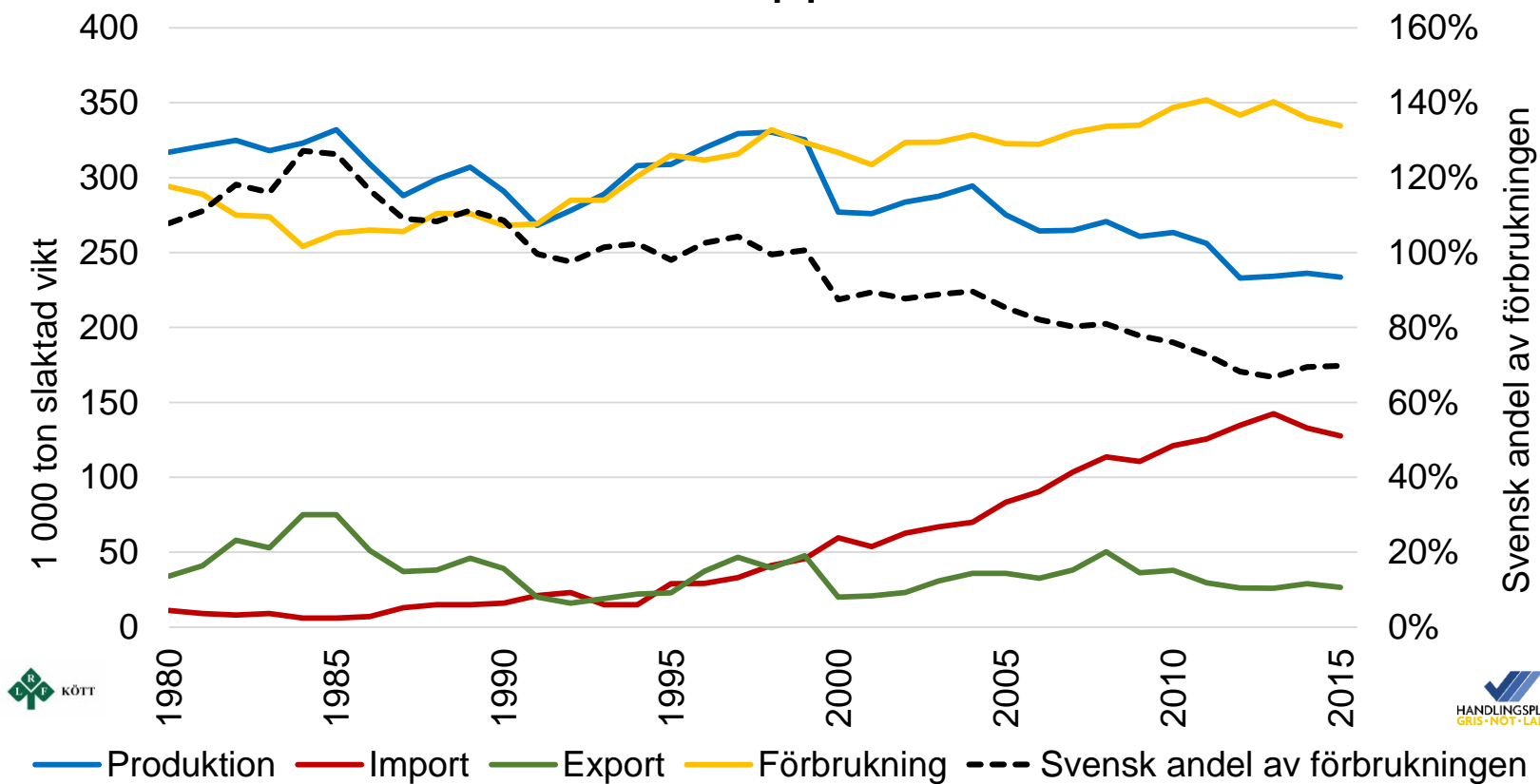
Varorna är omräknade till vara med ben
inkluderar även köttinnehållet i beredda produkter

Källa: LRF Kött/SCB



Svensk marknadsbalans griskött

1 000 ton slaktkroppsekvivalenter

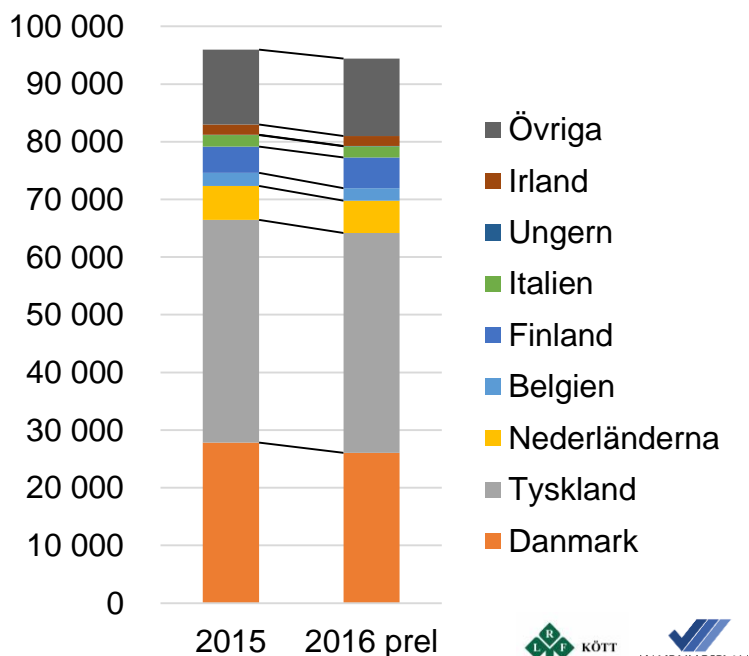


Källa: Jordbruksverket



Svensk import av griskött

Länderfördelat (ton)



Jan-Sept	2015	2016 prel	Ändring	Andel %
Danmark	27 846	26 029	-7%	28%
Tyskland	38 602	38 121	-1%	40%
Nederländerna	5 897	5 603	-5%	6%
Belgien	2 241	2 197	-2%	2%
Finland	4 554	5 315	17%	6%
Italien	2 023	1 951	-4%	2%
Ungern	56	57	3%	0%
Irland	1 770	1 712	-3%	2%
Övriga	12 978	13 401	3%	14%
Totalt	95 967	94 388	-2%	100%

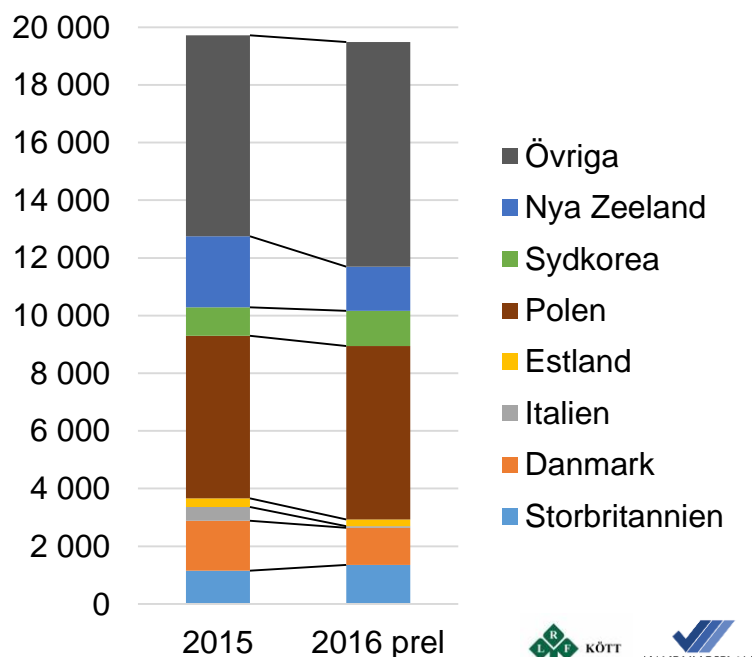
Källa: LRF Kött/SCB

Varorna är omräknade till vara med ben
inkluderar även köttinnehållet i beredda produkter



Svensk export av griskött

Länderfördelat (ton)



Jan-Sept	2015	2016 prel	Änd- ring	Andel %
Storbritannien	1 148	1 358	18%	7%
Danmark	1 733	1 285	-26%	7%
Italien	481	55	-88%	0%
Estland	300	228	-24%	1%
Polen	5 639	6 014	7%	31%
Sydkorea	987	1 220	24%	6%
Nya Zeeland	2 461	1 537	-38%	8%
Övriga	6 970	7 789	12%	40%
Totalt	19 720	19 488	-1%	100%

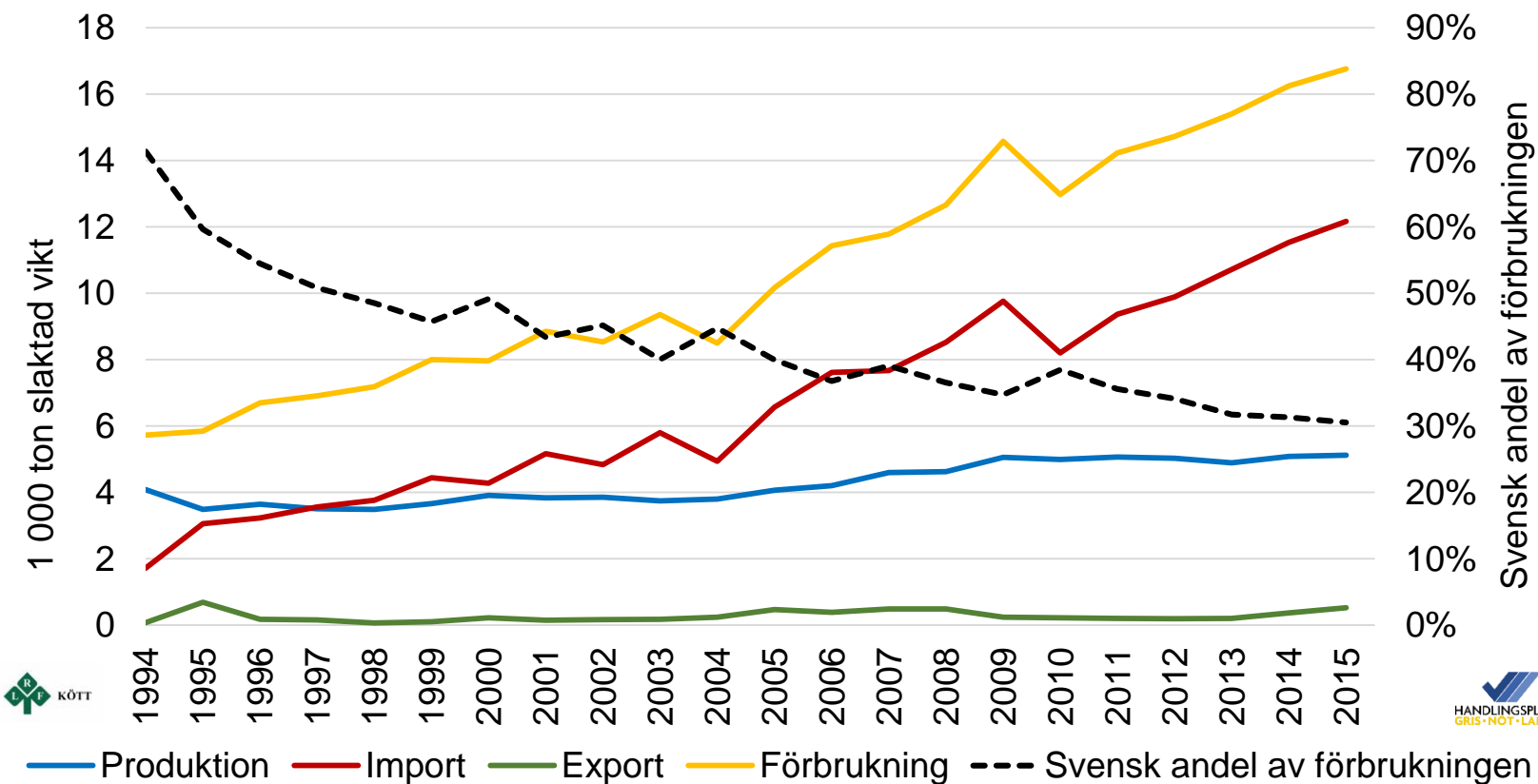
Källa: LRF Kött/SCB

Varorna är omräknade till vara med ben
inkluderar även köttinnehållet i beredda produkter



Svensk marknadsbalans lammkött

1 000 ton slaktkroppsekvivalenter

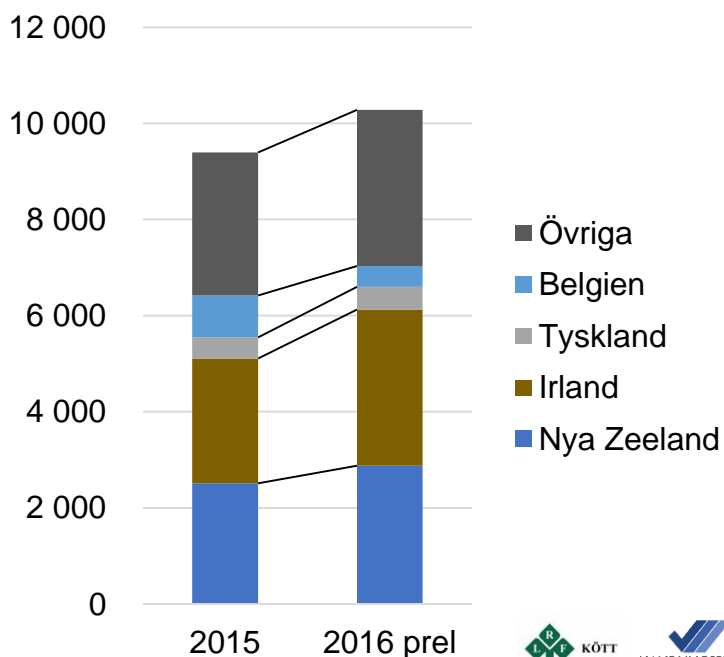


Källa: Jordbruksverket



Svensk import av får- & lammkött

Länderfördelat (ton)



Jan-Sept	2015	2016 pre	Ändring	Andel %
Nya Zeeland	2 511	2 877	15%	28%
Irland	2 597	3 245	25%	32%
Tyskland	440	476	8%	5%
Belgien	870	432	-50%	4%
Övriga	2 975	3 251	9%	32%
Totalt	9 393	10 281	9%	100%



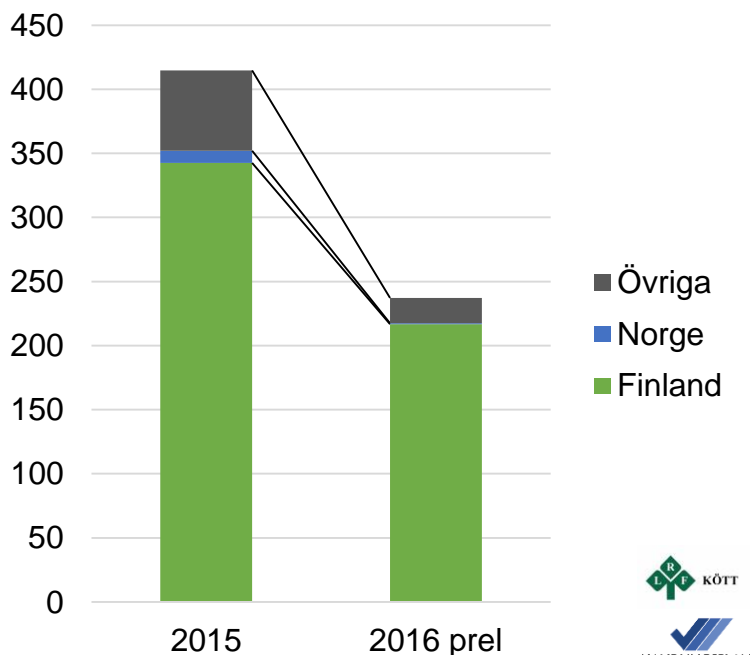
Källa: LRF Kött/SCB

Varorna är omräknade till vara med ben
inkluderar även köttinnehållet i beredda produkter



Svensk export av får- & lammkött

Länderfördelat (ton)



Jan-Sept	2015	2016 prel	Ändring	Andel %
Finland	343	217	-37%	91%
Norge	9	1	-93%	0%
Övriga	63	20	-68%	8%
Totalt	2 430	237	-90%	100%



Källa: LRF Kött/SCB

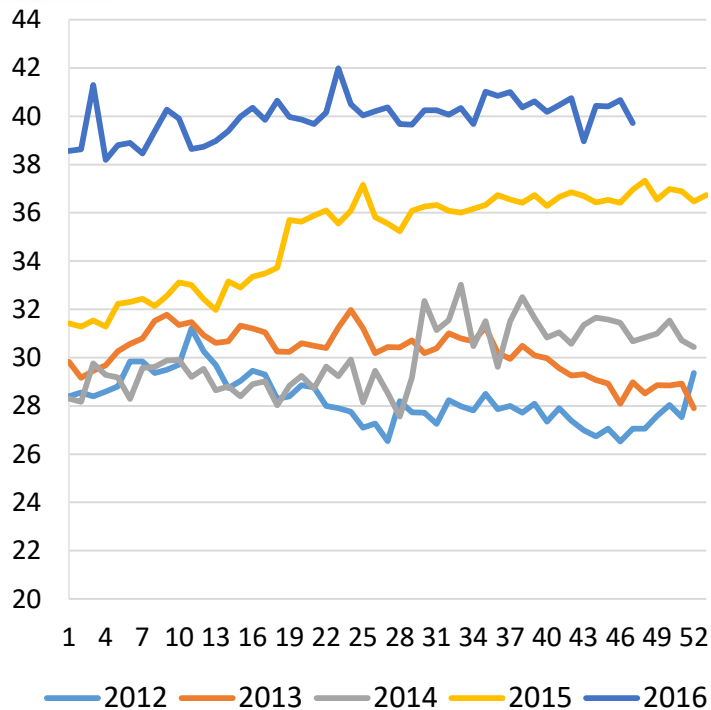
Varorna är omräknade till vara med ben
inkluderar även köttinnehållet i beredda produkter



Avräkningspris kor klass O3

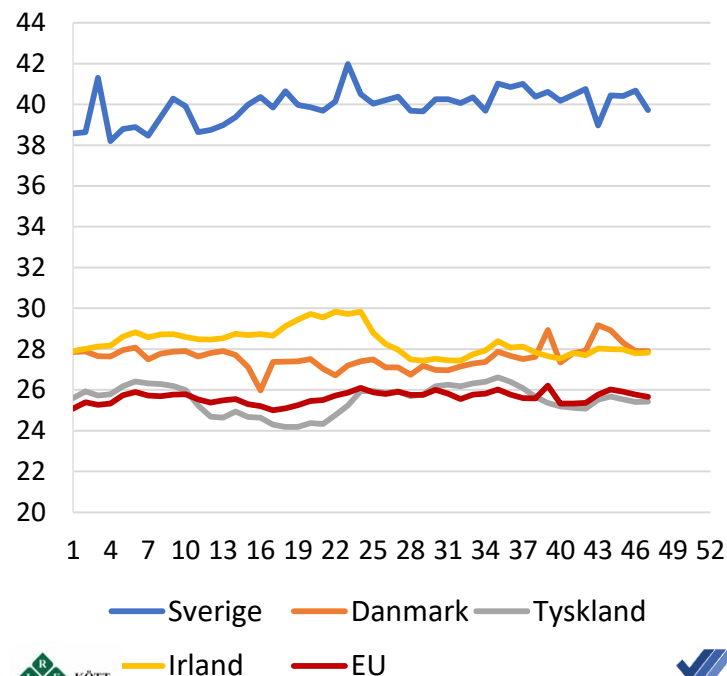
Sverige veckovis 2012-2016

Vägt medelpris baserat på rapportering från de största slakterierna (kr/kg)



EU-länder veckovis 2016

Vägt medelpris baserat på rapportering från de största slakterierna omräknade från euro till sek med Riksbankens växelkurs (kr/kg)



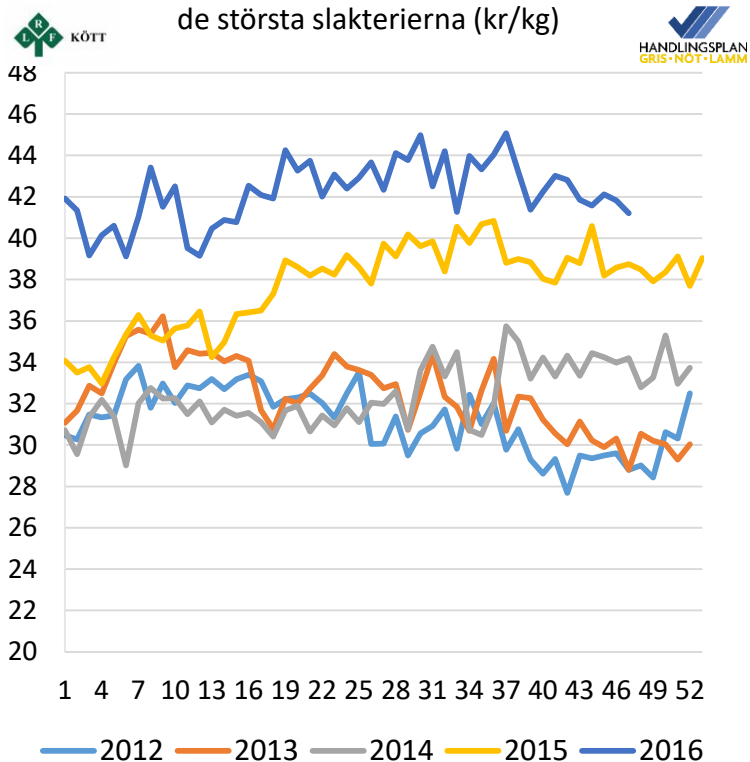
Källa: Jordbruksverket



Avräkningspris kvigor klass O3

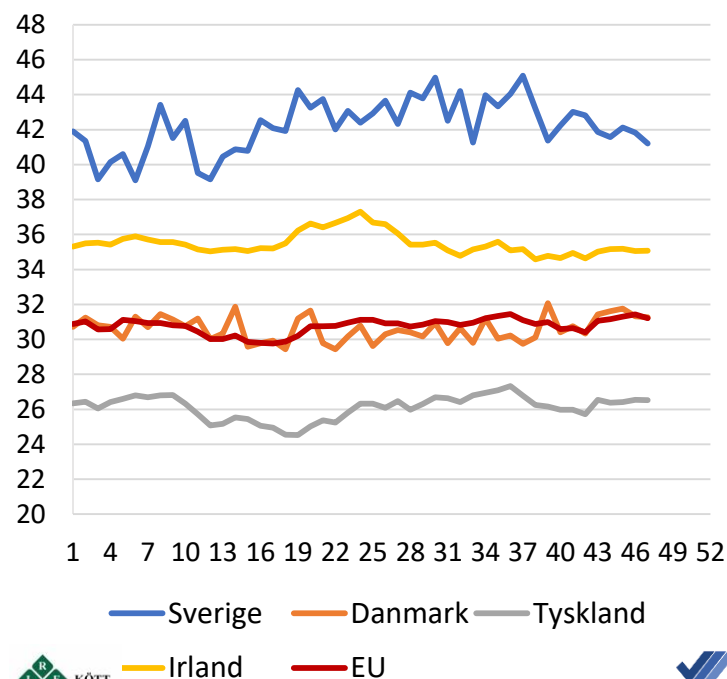
Sverige veckovis 2012-2016

Vägt medelpris baserat på rapportering från de största slakterierna (kr/kg)



EU-länder veckovis 2016

Vägt medelpris baserat på rapportering från de största slakterierna omräknade från euro till sek med Riksbankens växelkurs (kr/kg)



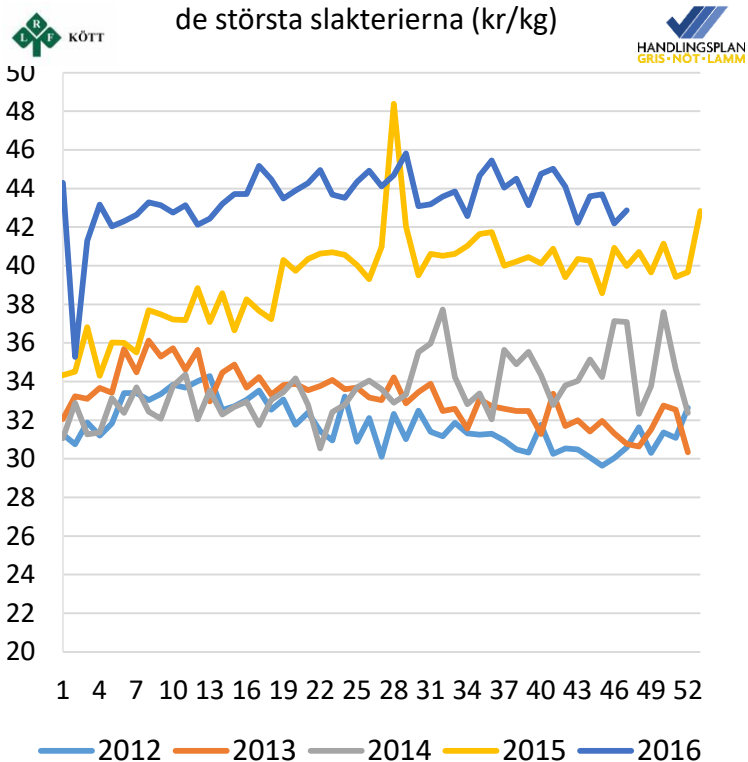
Källa: Jordbruksverket



Avräkningspris stutar klass O3

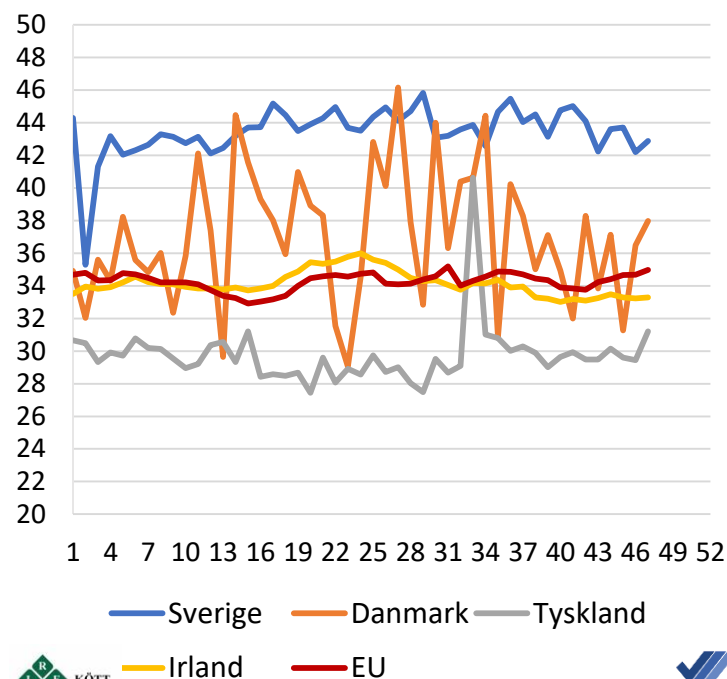
Sverige veckovis 2012-2016

Vägt medelpris baserat på rapportering från de största slakterierna (kr/kg)



EU-länder veckovis 2016

Vägt medelpris baserat på rapportering från de största slakterierna omräknade från euro till sek med Riksbankens växelkurs (kr/kg)



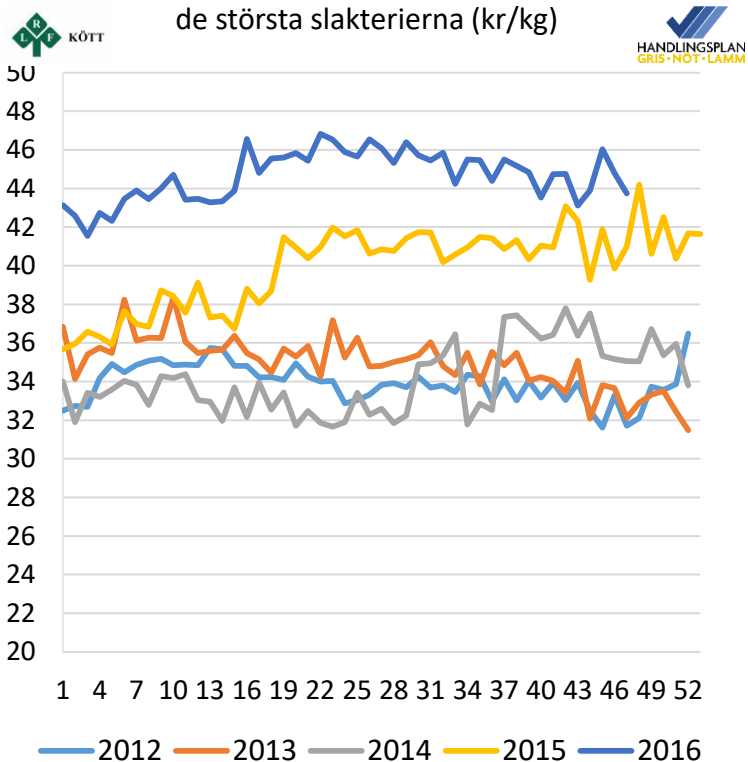
Källa: Jordbruksverket



Avräkningspris ungtjur klass R3

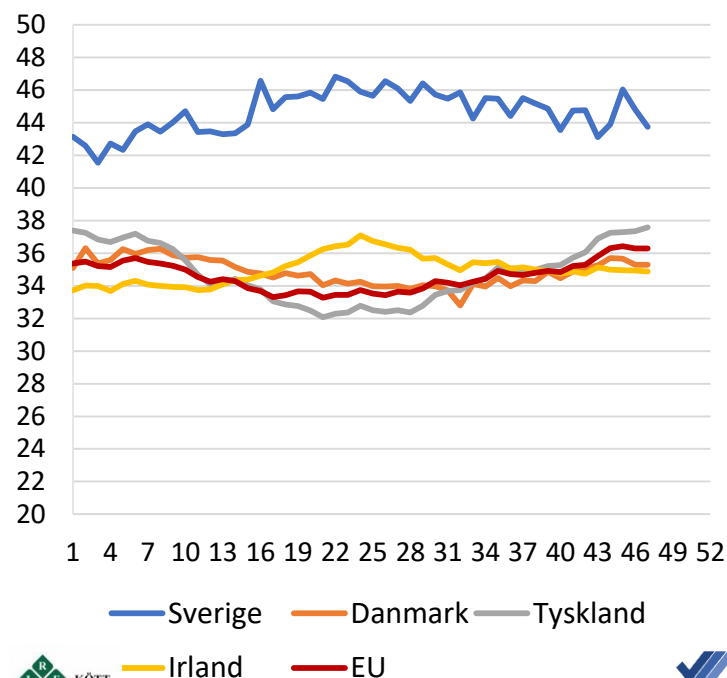
Sverige veckovis 2012-2016

Vägt medelpris baserat på rapportering från de största slakterierna (kr/kg)



EU-länder veckovis 2016

Vägt medelpris baserat på rapportering från de största slakterierna omräknade från euro till sek med Riksbankens växelkurs (kr/kg)



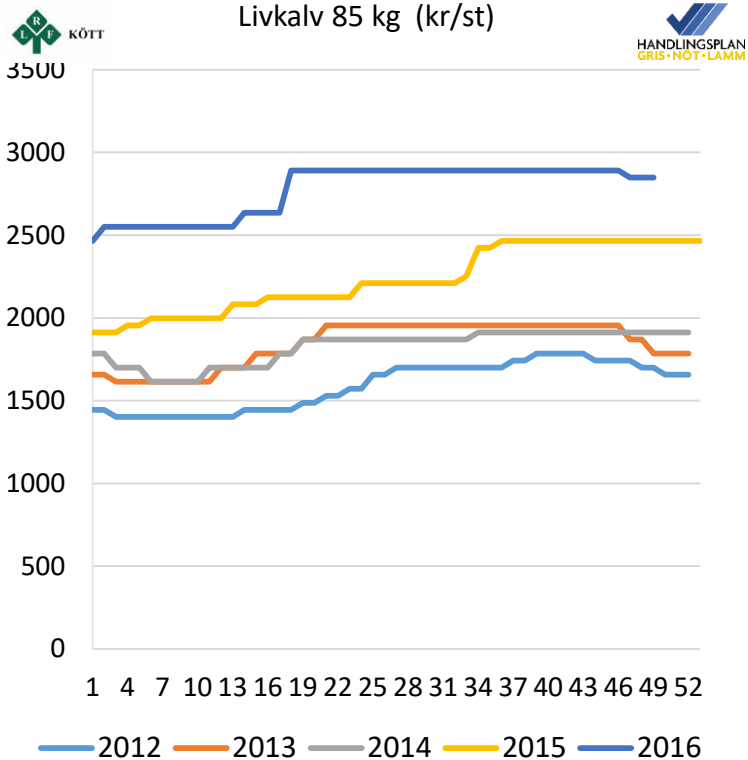
Källa: Jordbruksverket



Avräkningsnotering livkalv, 85 kg

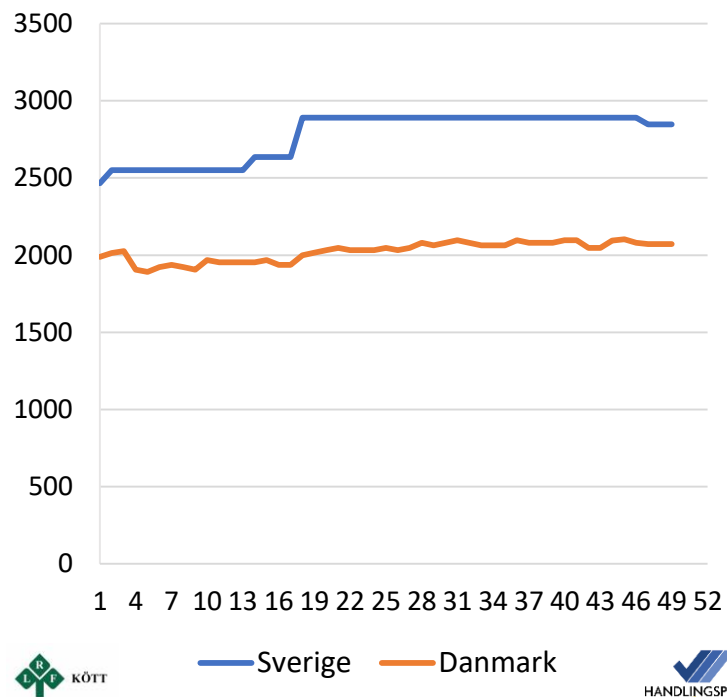
Sverige veckovis 2012-2016

Avräkningsnotering från Scan
Livkalv 85 kg (kr/st)



Veckovis 2016, Sverige/Danmark

Sverige (Scan), Danmark (SamMark).
Löpande omräkning från dkr till sek med
Riksbankens kurs



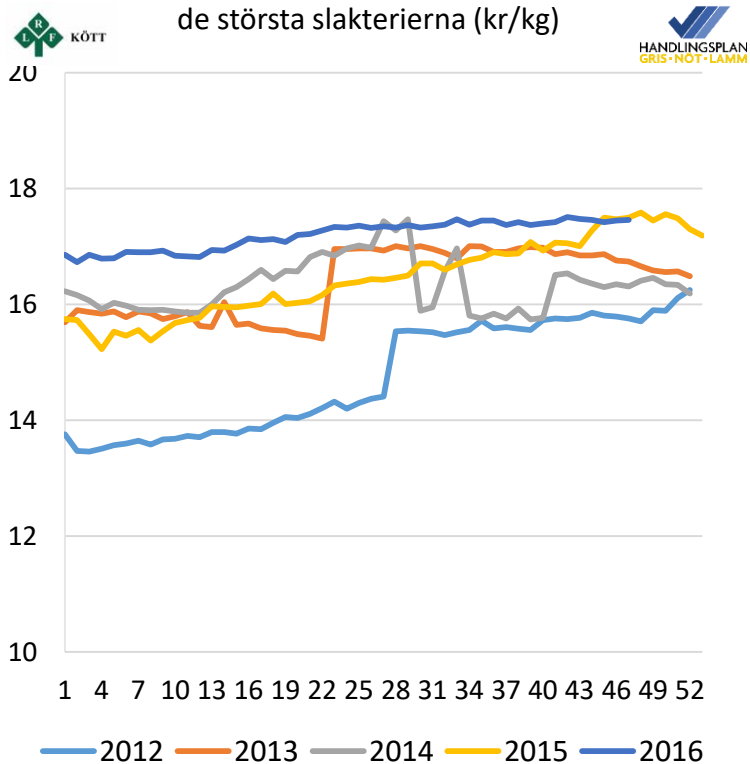
Källa: Jordbruksverket



Avräkningspris slaktgris klass E

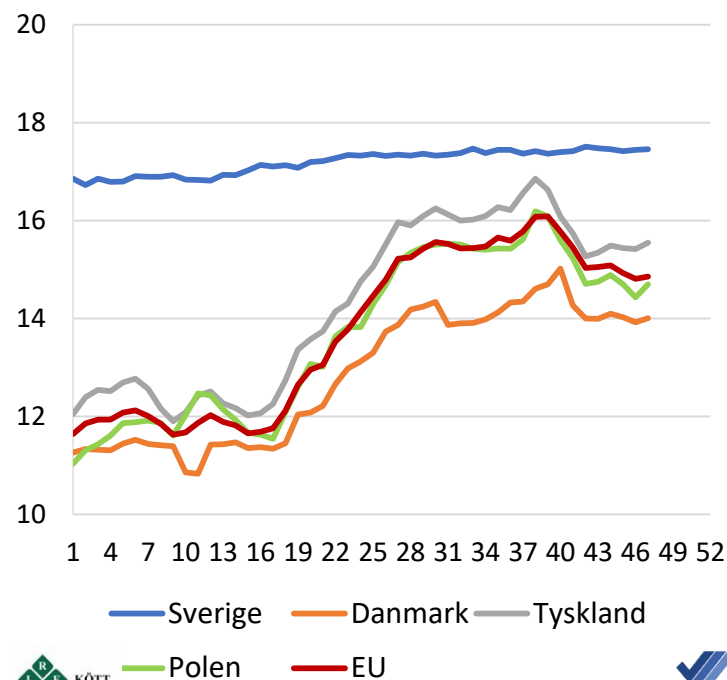
Sverige veckovis 2012-2016

Vägt medelpris baserat på rapportering från de största slakterierna (kr/kg)



EU-länder veckovis 2016

Vägt medelpris baserat på rapportering från de största slakterierna omräknade från euro till sek med Riksbankens växelkurs (kr/kg)



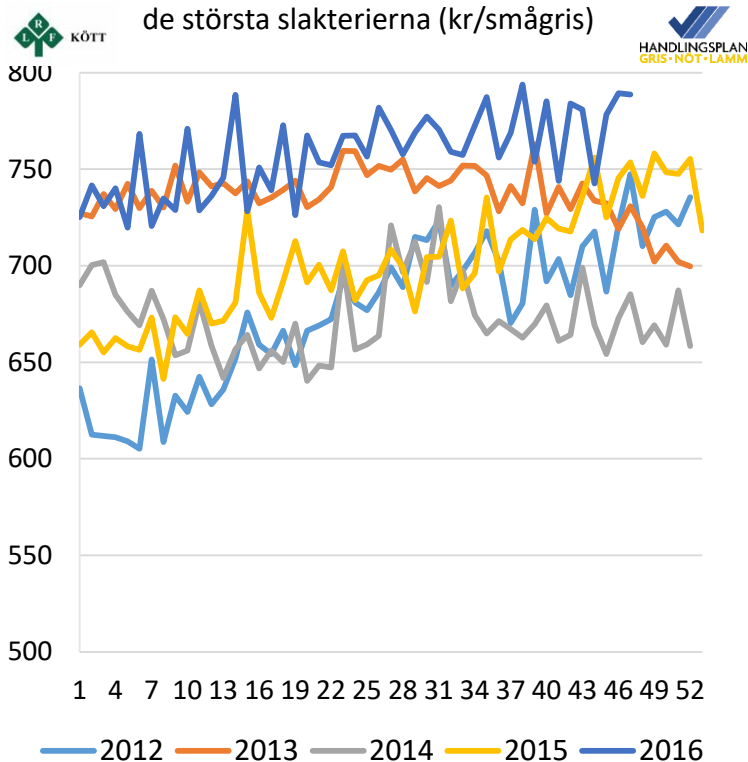
Källa: Jordbruksverket



Avräkningspris smågrisar

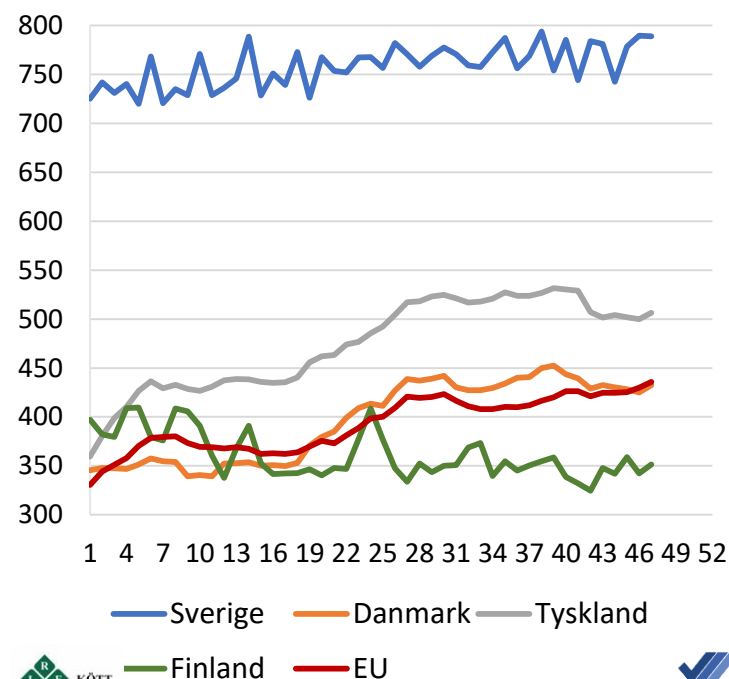
Sverige veckovis 2012-2016

Vägt medelpris baserat på rapportering från de största slakterierna (kr/smågris)



EU-länder veckovis 2016

Vägt medelpris baserat på rapportering från de största slakterierna omräknade från euro till sek med Riksbankens växelkurs (kr/st)



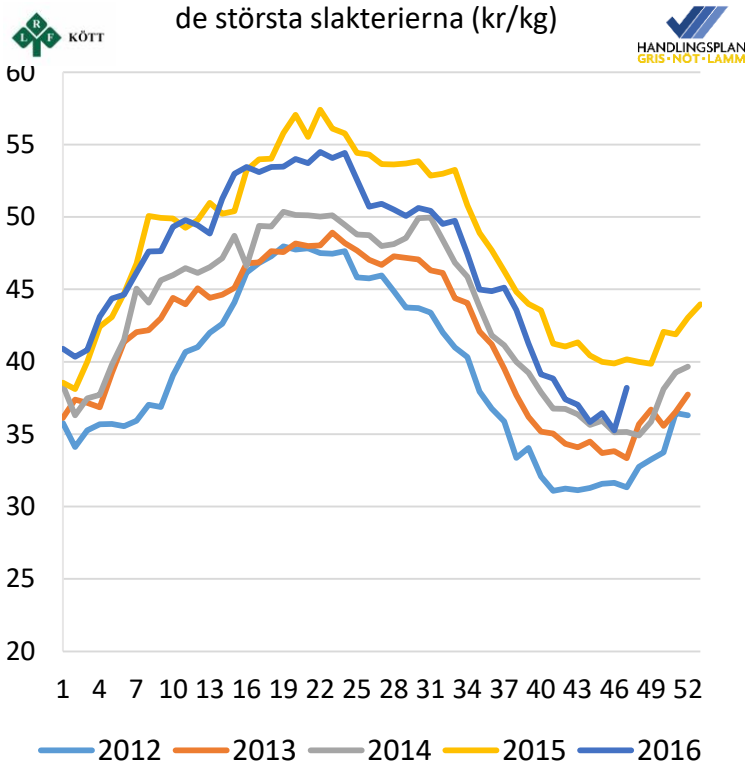
Källa: Jordbruksverket



Avräkningspris tunga lamm

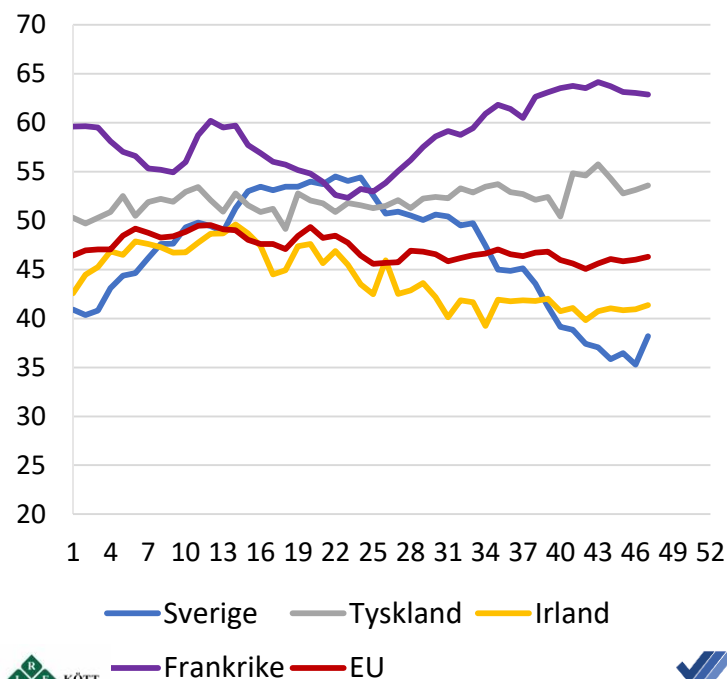
Sverige veckovis 2012-2016

Vägt medelpris baserat på rapportering från de största slakterierna (kr/kg)



EU-länder veckovis 2016

Vägt medelpris baserat på rapportering från de största slakterierna omräknade från euro till sek med Riksbankens växelkurs (kr/kg)

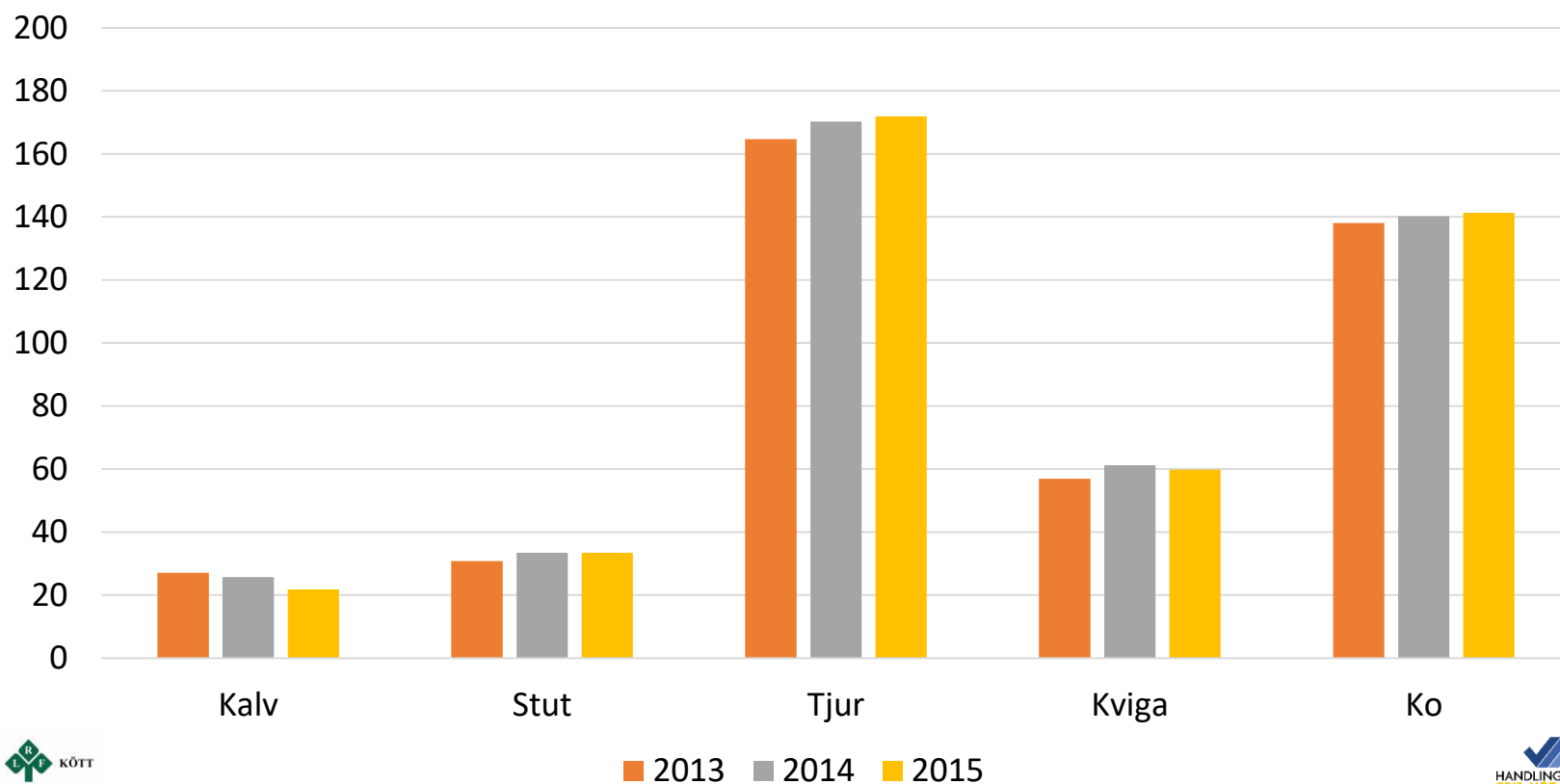


Källa: Jordbruksverket



Antal slaktade nötkreatur (1 000-tal)

januari-december 2013, 2014 & 2015

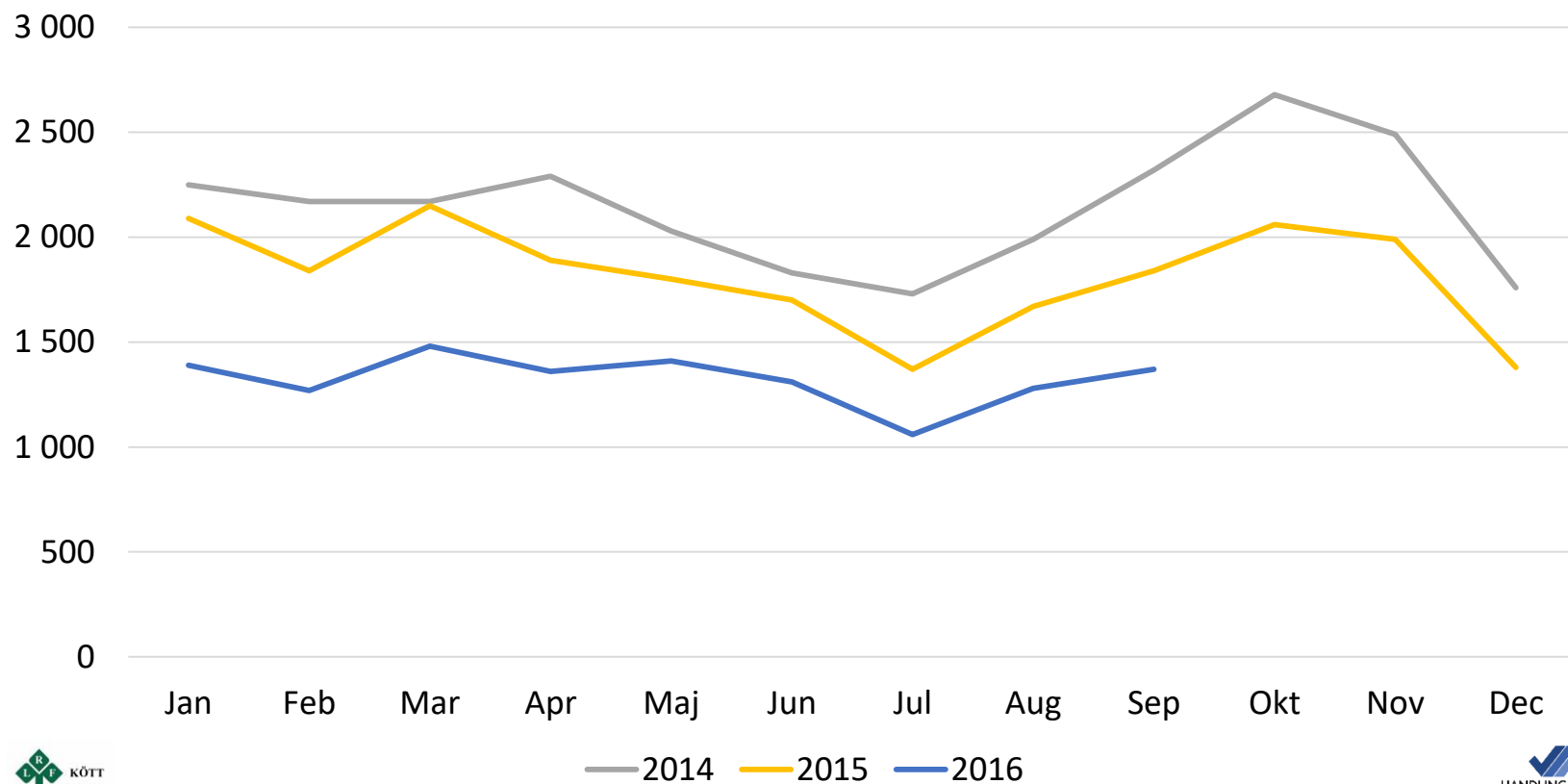


Källa: Jordbruksverket





Antal slaktade kalvar



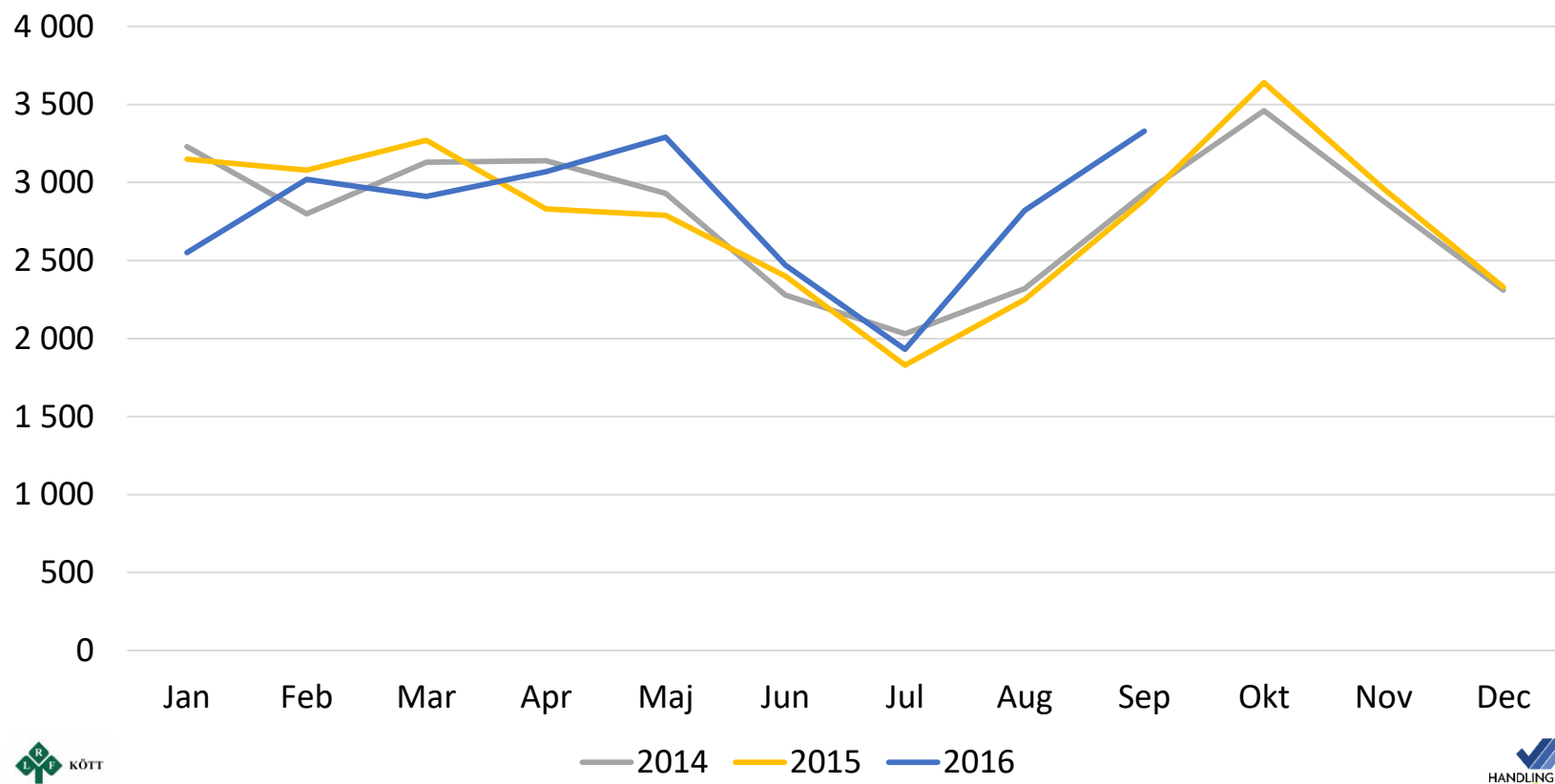
— 2014 — 2015 — 2016



Källa: Jordbruksverket



Antal slaktade stutar



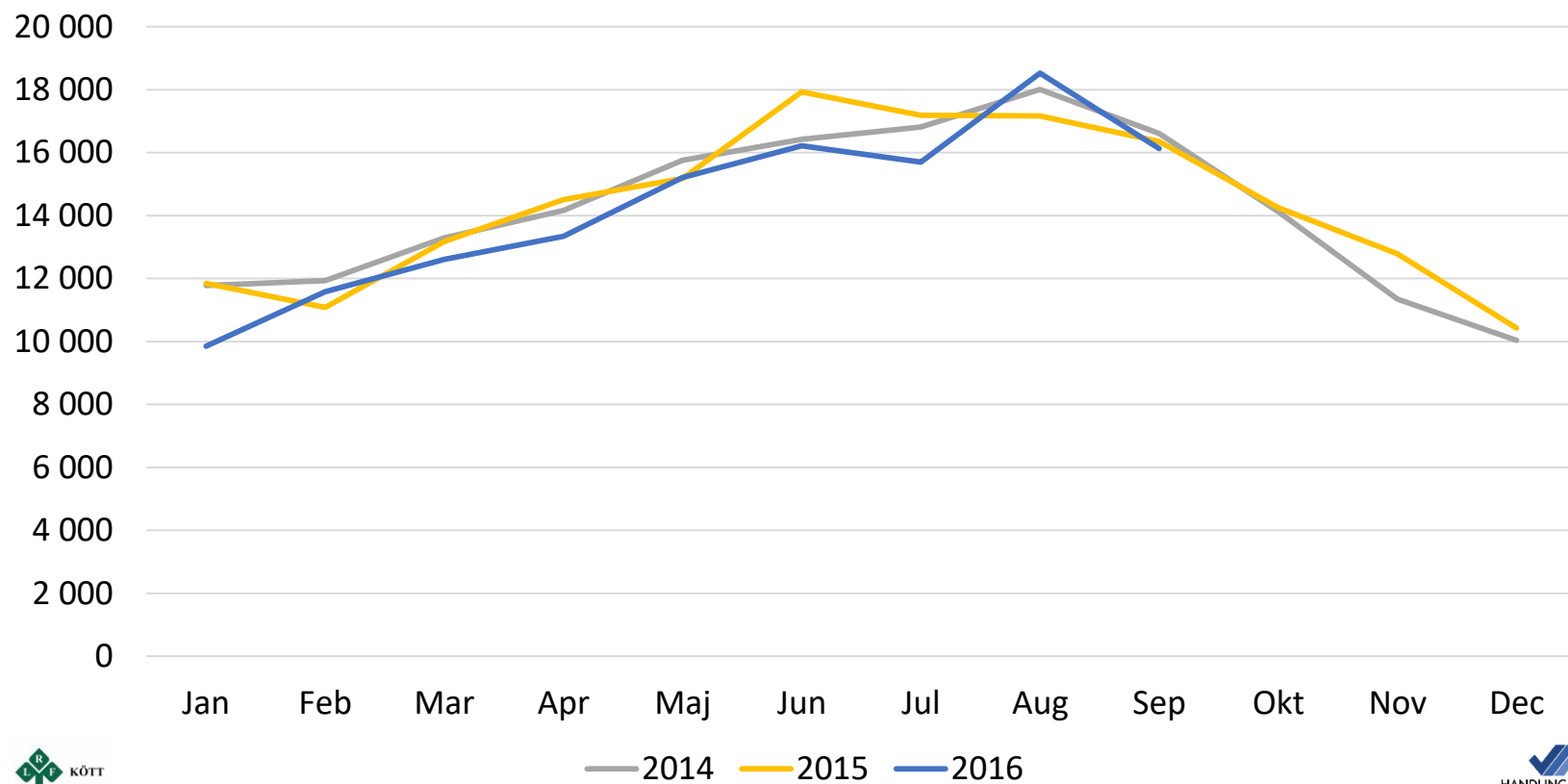
— 2014 — 2015 — 2016



Källa: Jordbruksverket



Antal slaktade tjurar



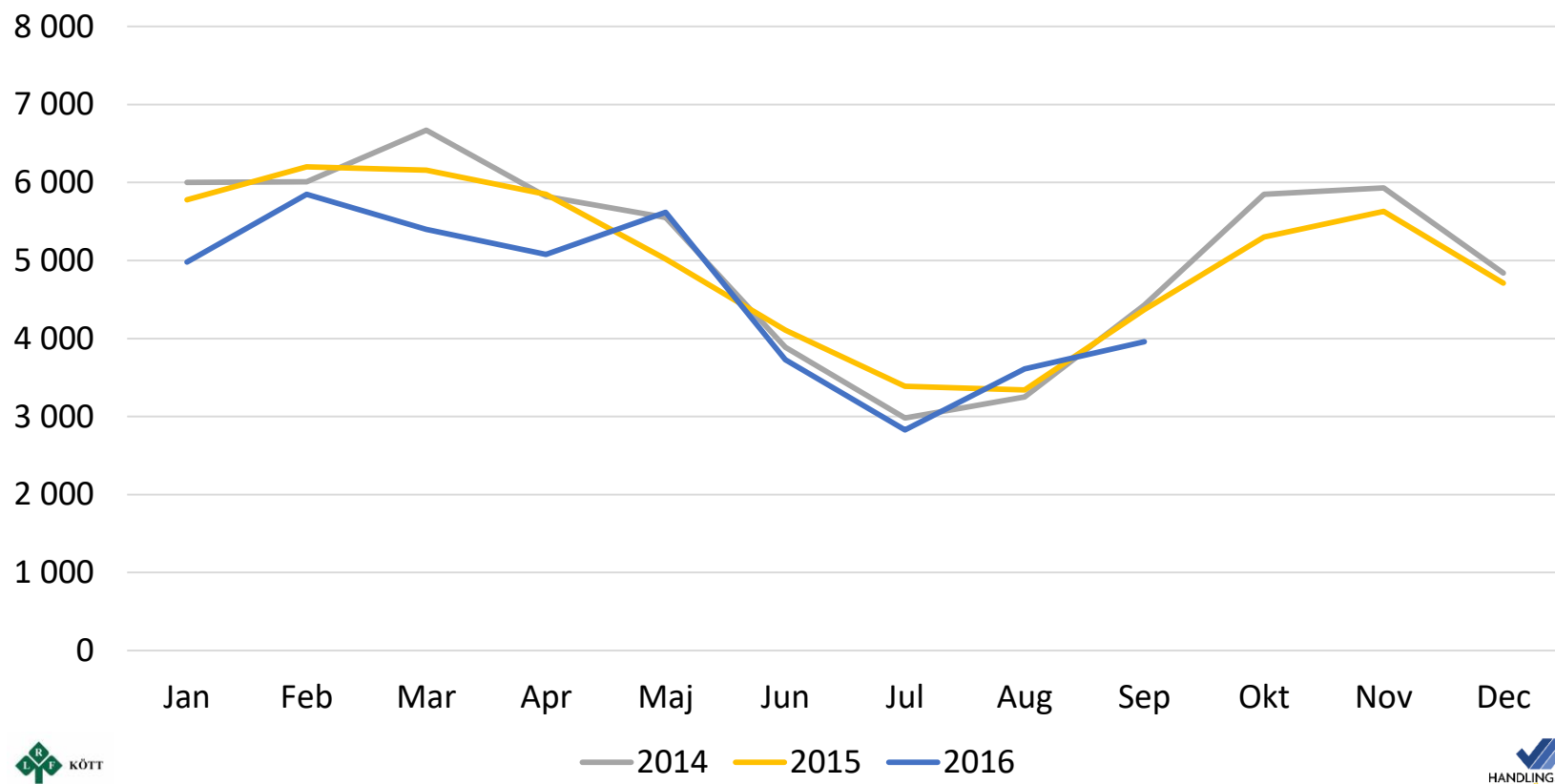
— 2014 — 2015 — 2016



Källa: Jordbruksverket

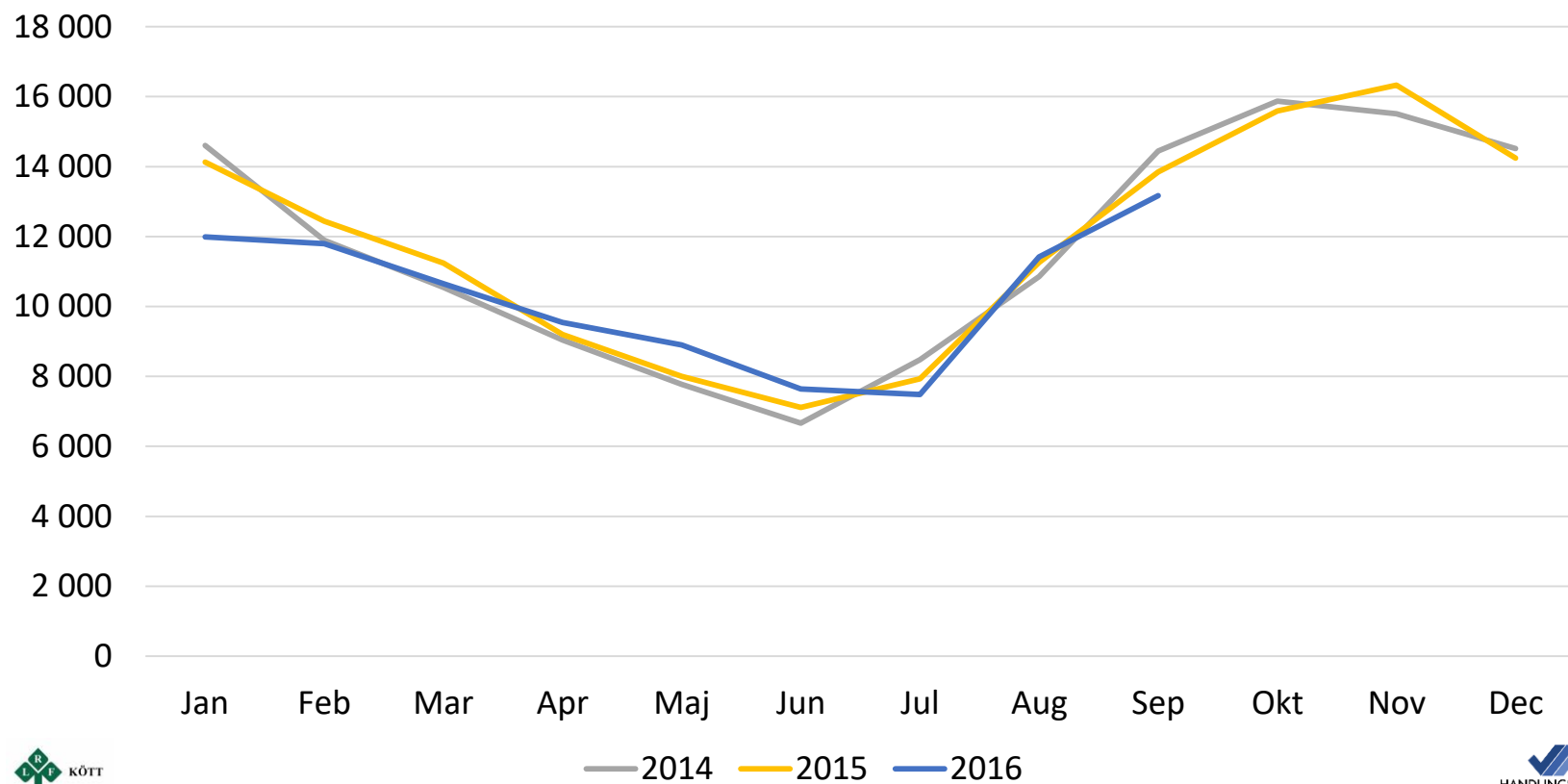


Antal slaktade kvigor





Antal slaktade kor



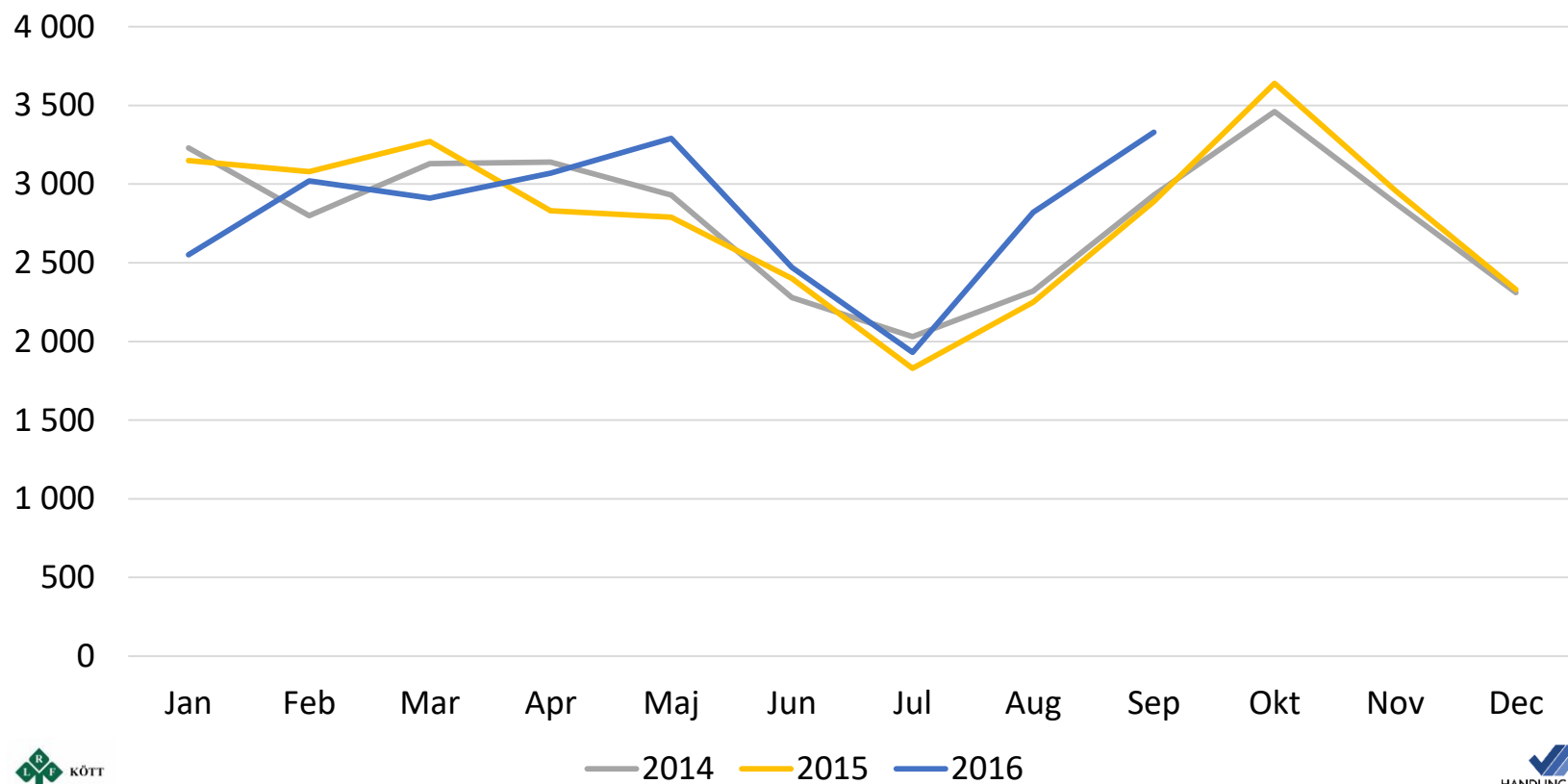
— 2014 — 2015 — 2016



Källa: Jordbruksverket

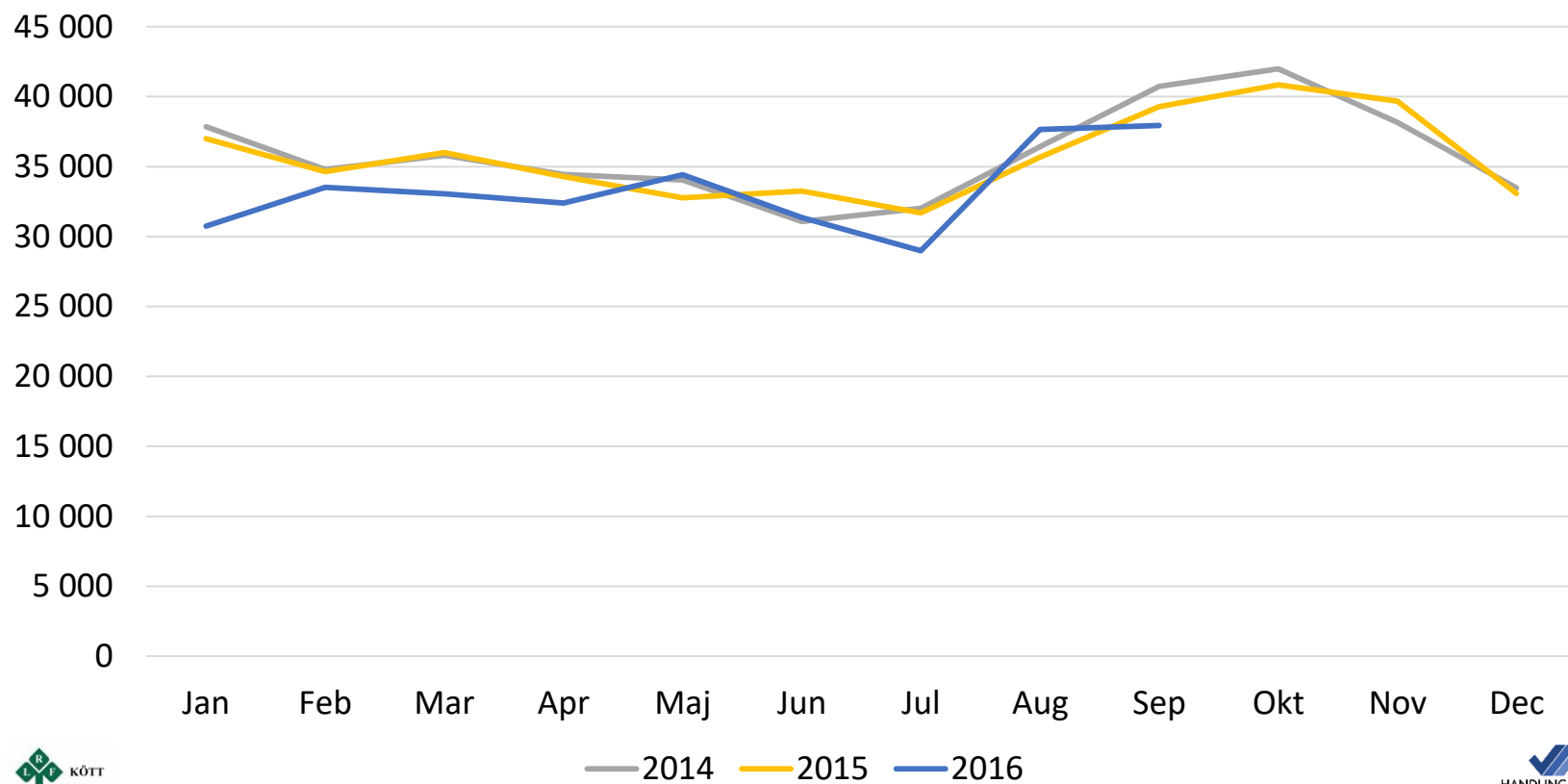


Antal slaktade storboskap





Antal slaktade nötkreatur



— 2014 — 2015 — 2016

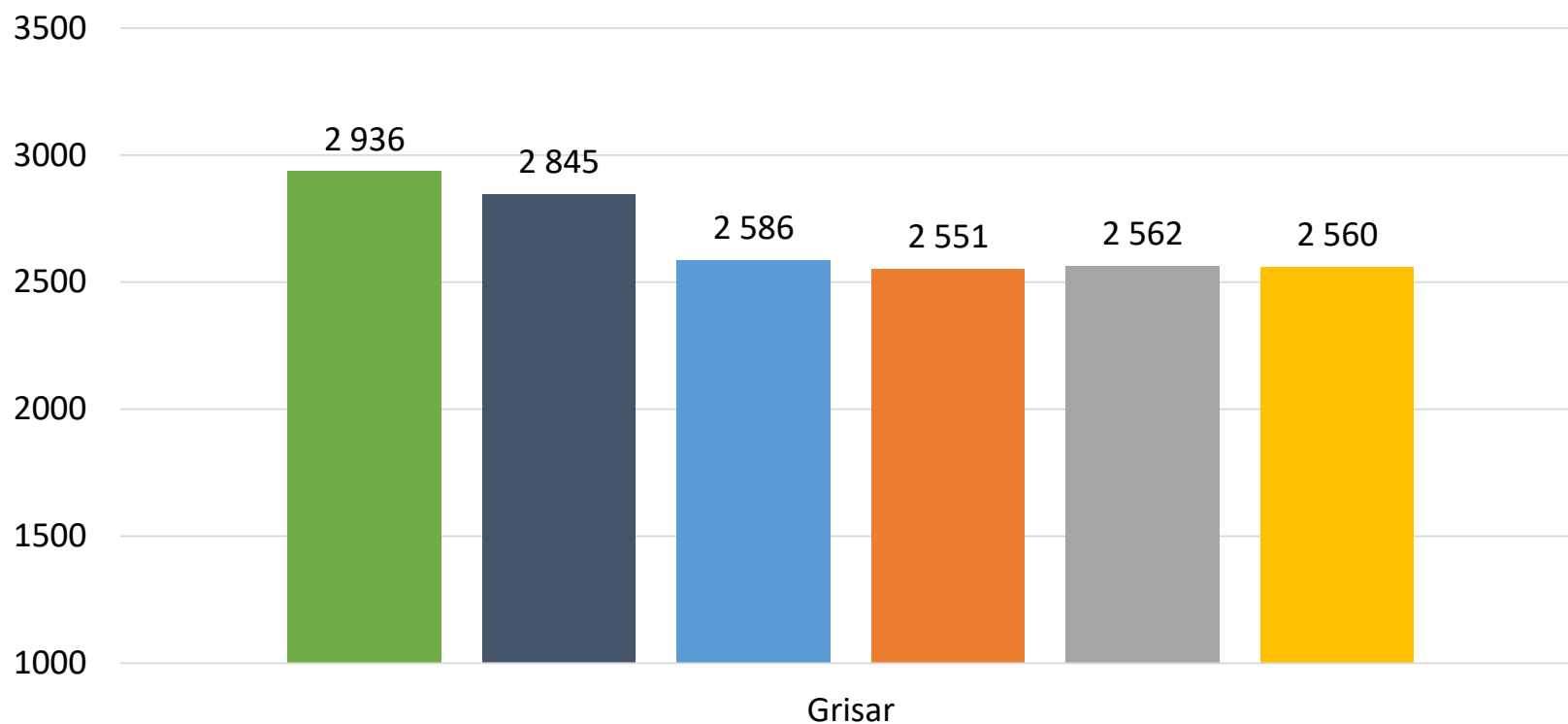


Källa: Jordbruksverket



Antal slaktade grisar (1 000-tal)

januari-december 2010 till 2015



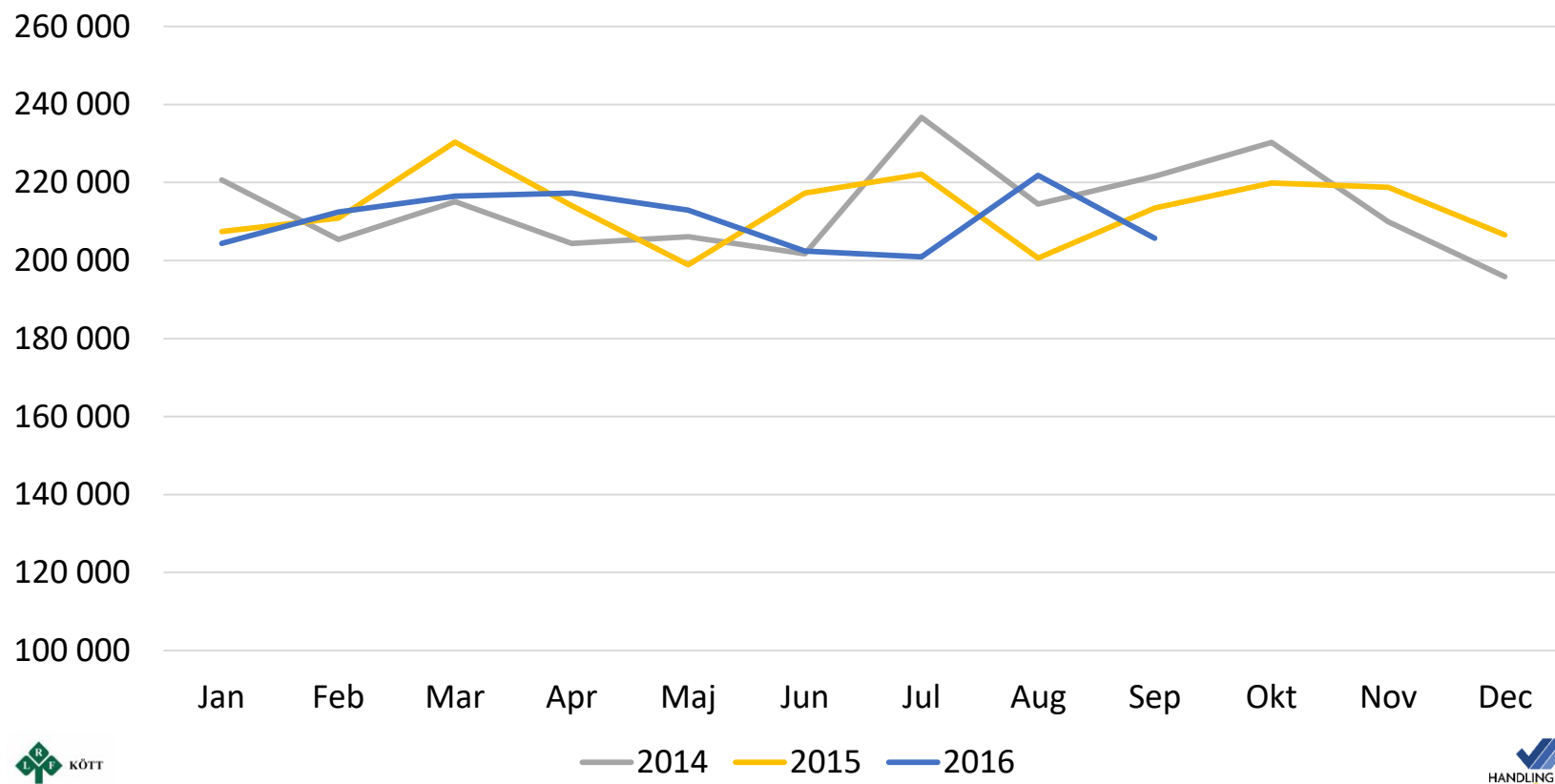
Källa: Jordbruksverket

■ 2010 ■ 2011 ■ 2012 ■ 2013 ■ 2014 ■ 2015





Antal slaktade grisar



— 2014 — 2015 — 2016

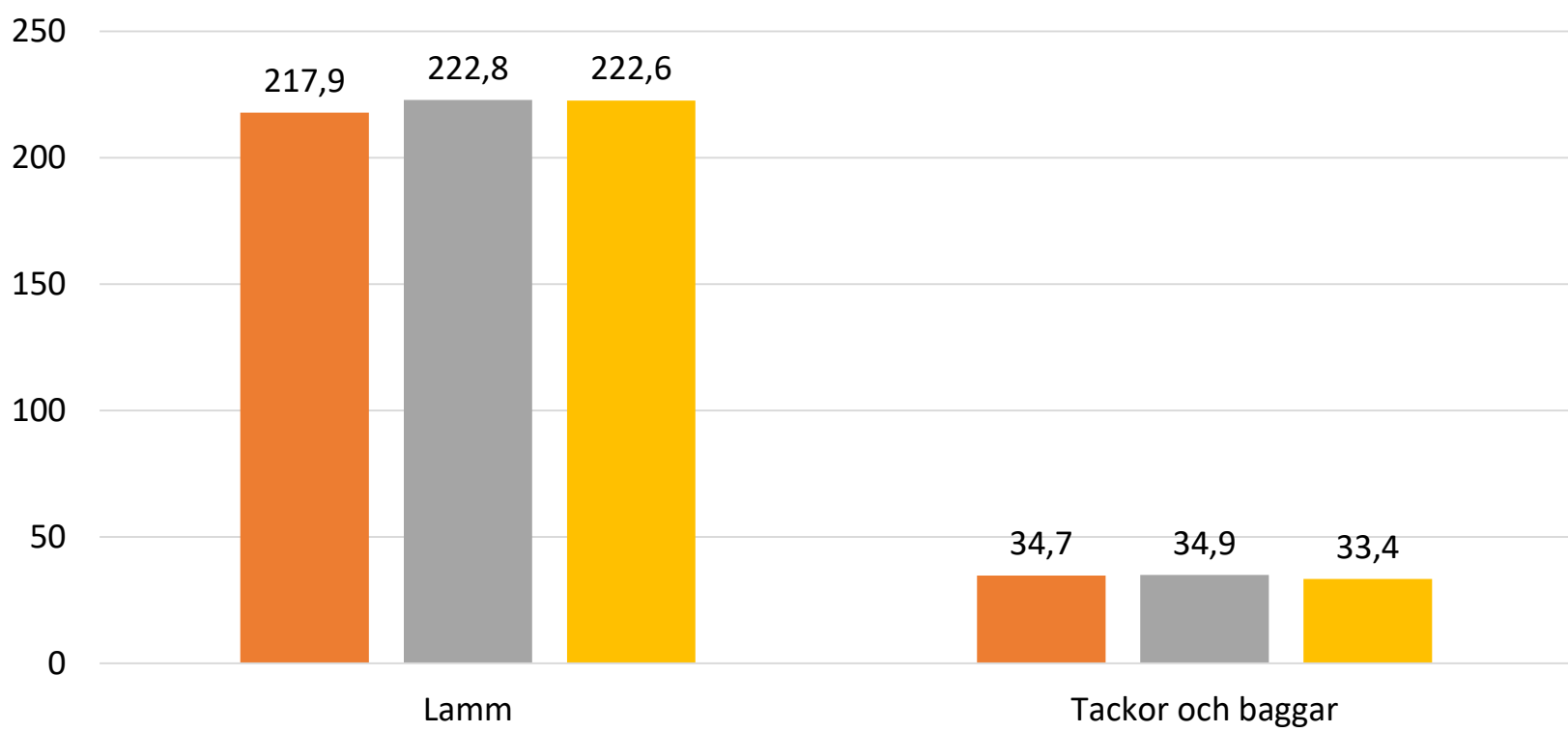


Källa: Jordbruksverket



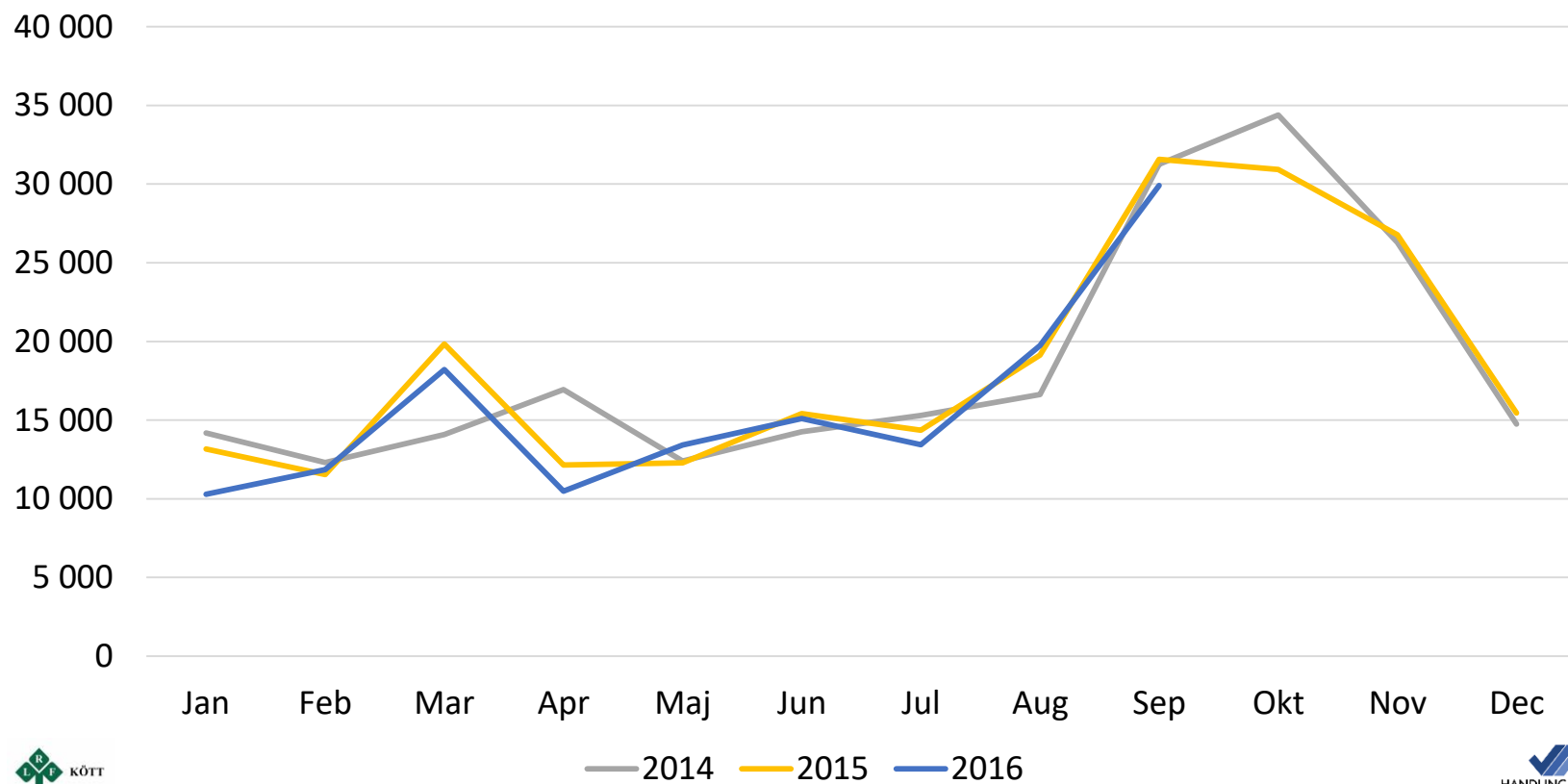
Antal slaktade får (1 000-tal)

januari-december 2013, 2014 & 2015





Antal slaktade lamm



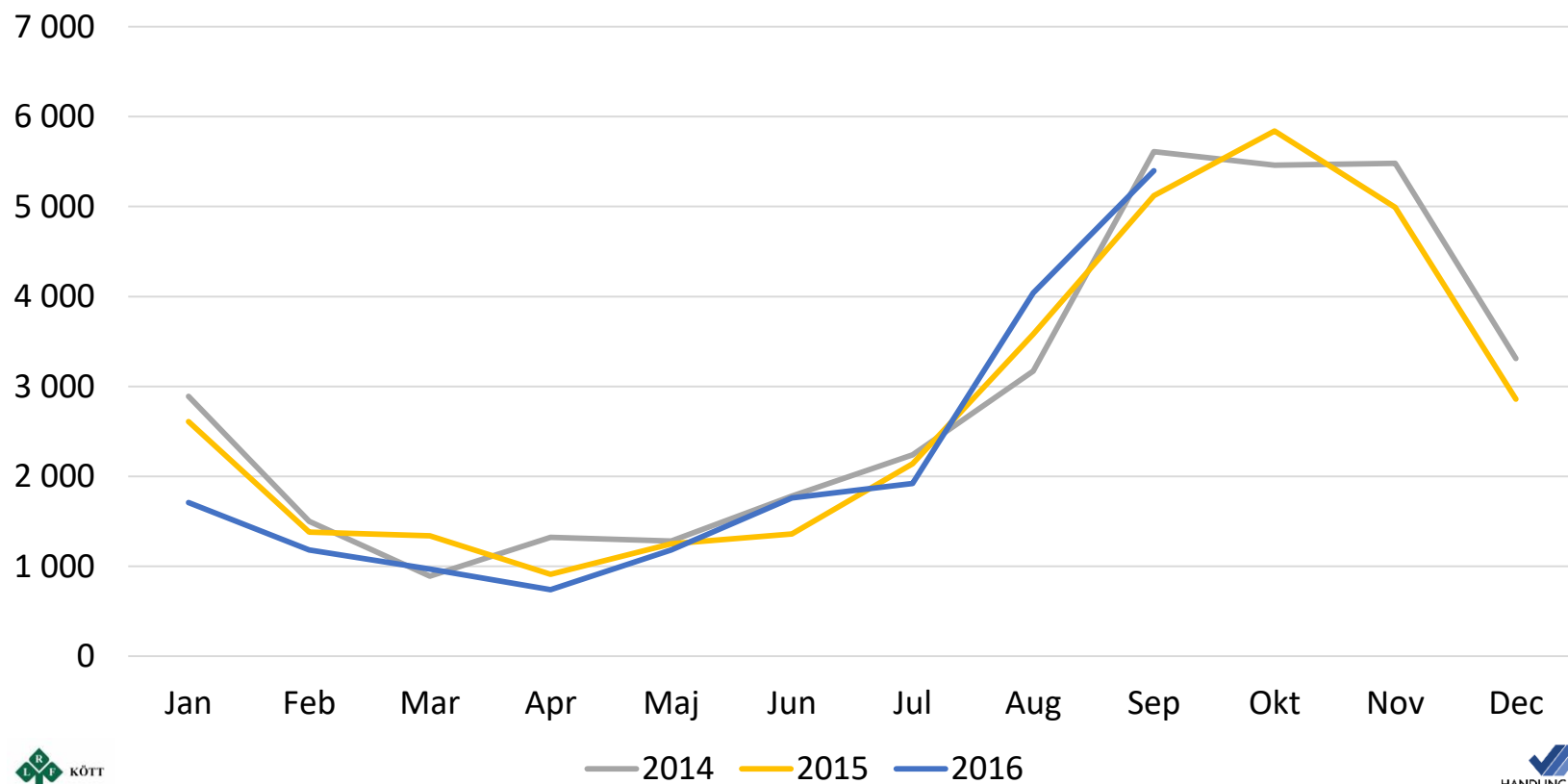
— 2014 — 2015 — 2016



Källa: Jordbruksverket



Antal slaktade tackor & baggar



— 2014 — 2015 — 2016



Källa: Jordbruksverket



Genomsnittligt kvalitetsutfall för kor slaktade under första halvåret 2016

20 KO	Ras	Antal djur	Slaktvikt (kg)	Fettgrupp	Formklass	Ålder (månader)
	01 SRB	13 935	304,9	8	4,1	68,4
	02 SLB	18 969	313	7,3	3,4	69,1
	08 Hereford	846	367,9	11,3	6,2	91,7
	09 Charolais	807	413,5	9,6	7,6	100
	11 Aberdeen Angus	254	365,5	11,5	6,5	87,9
	12 Limousin	151	396,7	9,9	8,6	92,3
	14 Simmental	568	378,4	9,1	6,8	89,5
	16 Highland Cattle	162	229,7	8,3	4,6	110,2
	18 Blonde D´Aquitaine	45	382,7	6,5	7,8	120,7
	99 Korsning/övriga ras	5 870	348,6	9,2	5,7	85,8
	SUMMA	41 607				
	MEDELVÄRDE		319,6	8	4,2	73
	SUMMA 2015	43 564				
	MEDELVÄRDE 2015		317	7,9	4,1	73,6
	SUMMA 2014	43 278				
	MEDELVÄRDE 2014		315,9	7,9	4,2	74,7

Källa: Gård&Djurhälsan



Genomsnittligt kvalitetsutfall för kvigor slaktade under första halvåret 2016

30 KVIGA	Ras	Antal djur	Slaktvikt (kg)	Fettgrupp	Formklass	Ålder (månader)
	01 SRB	4 024	297,4	8,8	5,1	28,8
	02 SLB	4 900	298,9	8,6	4,4	29,4
	08 Hereford	2018	306,4	10,6	6,8	26
	09 Charolais	1867	327,9	8,9	7,8	26
	11 Aberdeen Angus	653	305,8	10,5	7,1	24,6
	12 Limousin	489	325,4	9	9	24,4
	14 Simmental	1527	319,5	9	7,3	24,4
	16 Highland Cattle	131	177	7	4,5	29,3
	18 Blonde D´Aquitaine	109	323,7	7,6	9,5	21
	99 Korsning/övriga ras	13 085	315,8	9,6	7,1	26,2
	SUMMA	28 803				
	MEDELVÄRDE		310	9,3	6,5	26,9
	SUMMA 2015	31 281				
	MEDELVÄRDE 2015		298,8	9	6,2	28
	SUMMA 2014	32 695				
	MEDELVÄRDE 2014		296,7	9	6,5	26,9

Källa: Gård&Djurhälsan



Genomsnittligt kvalitetsutfall för untkor slaktade under första halvåret 2016

32 UNGKO Ras	Antal djur	Slaktvikt (kg)	Fettgrupp	Formklass	Ålder (månader)
01 SRB	6 911	277,2	7,4	3,9	39,6
02 SLB	7 121	285,6	7	3,4	39,7
08 Hereford	333	319,2	10,2	6	38,8
09 Charolais	199	346,9	8,5	7,1	38
11 Aberdeen Angus	89	321,9	10	6,4	38,2
12 Limousin	61	366,3	9,2	8,4	38,8
14 Simmental	222	341,8	8,7	6,6	37,5
16 Highland Cattle	36	207,8	8,2	4,8	46
18 Blonde D´Aquitaine	11	291,7	5,7	6,9	39,4
99 Korsning/övriga ras	2 263	310,4	8,4	5,5	39
SUMMA	17 246				
MEDELVÄRDE		172,4	7,8	4,9	37,4
SUMMA 2015	17 027				
MEDELVÄRDE 2015		282,4	7,2	3,8	41,1
SUMMA 2014	16 269				
MEDELVÄRDE 2014		284,1	7,2	4	41

Källa: Gård&Djurhälsan



Genomsnittligt kvalitetsutfall för stutar slaktade under första halvåret 2016

33 STUT	Ras	Antal djur	Slaktvikt (kg)	Fettgrupp	Formklass	Ålder (månader)
	01 SRB	5 721	329,2	8,1	5	27,8
	02 SLB	5 909	327,5	7,9	4,3	27,5
	08 Hereford	759	337,8	9,4	6,6	25,6
	09 Charolais	145	358,5	7,9	7,6	23,7
	11 Aberdeen Angus	230	334,4	9,5	6,9	26,1
	12 Limousin	37	356	8	8,7	22,5
	14 Simmental	158	343,3	7,8	7	23,5
	16 Highland Cattle	59	256,2	8	5,2	42,1
	18 Blonde D´Aquitaine	3	288,8	6,5	6	24,7
	99 Korsning/övriga ras	3 512	343,3	8,5	6,4	26,3
	SUMMA	16 533				
	MEDELVÄRDE		332,2	8,2	5,2	27,2
	SUMMA 2015	16 840				
	MEDELVÄRDE 2015		321,1	8	5	27,8
	SUMMA 2014	16 895				
	MEDELVÄRDE 2014		316,8	7,8	4,9	27,7

Källa: Gård&Djurhälsan



Genomsnittligt kvalitetsutfall för ungtjurar slaktade under första halvåret 2016

36 UNGTJUR	Ras	Antal djur	Slaktvikt (kg)	Fettgrupp	Formklass	Ålder (månader)
	01 SRB	13 458	325,7	7,1	5,4	19,4
	02 SLB	22 719	321,6	6,7	4,5	19,4
	08 Hereford	2510	338,7	8,1	7,4	19
	09 Charolais	3062	374,4	7,2	9,2	16,8
	11 Aberdeen Angus	740	340,7	8,1	7,7	18,4
	12 Limousin	575	364,4	6,8	10,4	17
	14 Simmental	2443	368	7,2	8,7	17,4
	16 Highland Cattle	109	199,7	4,9	4,6	25,5
	18 Blonde D´Aquitaine	166	397,9	5,2	11,2	16,2
	99 Korsning/övriga ras	20 089	356,2	7,4	7,9	18,3
	SUMMA	65 871				
	MEDELVÄRDE		338,4	7,1	6,3	18,8
	SUMMA 2015	70 057				
	MEDELVÄRDE 2015		330,2	7	6,2	19,5
	SUMMA 2014	69 201				
	MEDELVÄRDE 2014		328,2	6,8	6,4	19,1

Källa: Gård&Djurhälsan



Genomsnittligt kvalitetsutfall för yngre tjurar slaktade under första halvåret 2016

38 YNGRE TJUR	Ras	Antal djur	Slaktvikt (kg)	Fettgrupp	Formklass	Ålder (månader)
	01 SRB	2 197	341,1	6,4	5,1	29
	02 SLB	3 364	353,1	6	4,4	28,4
	08 Hereford	668	373,7	7,4	7,1	29,8
	09 Charolais	237	413,6	6,2	8,5	28,1
	11 Aberdeen Angus	106	372,6	7	7,1	29,8
	12 Limousin	35	422,3	6,6	9,9	29,2
	14 Simmental	193	397,1	6	8	28,7
	16 Highland Cattle	70	239,1	5,4	5	36,2
	18 Blonde D´Aquitaine	9	467,9	4,2	10,3	40,7
	99 Korsning/övriga ras	2 380	365,4	6,6	6,9	28,3
	SUMMA	9 259				
	MEDELVÄRDE		357,1	6,4	5,6	28,7
	SUMMA 2015	10 441				
	MEDELVÄRDE 2015		347,2	6,2	5,6	29,7
	SUMMA 2014	11 406				
	MEDELVÄRDE 2014		346,8	6,1	5,8	28,9

Källa: Gård&Djurhälsan



Genomsnittligt kvalitetsutfall för mellankalvar slaktade under första halvåret 2016

43 MELLAN- KALV	Ras	Antal djur	Slaktvikt (kg)	Fettgrupp	Formklass	Ålder (månader)
	01 SRB	1 839	166,4	5,6	5,1	10,3
	02 SLB	4 384	167,1	5	4,5	9,4
	08 Hereford	135	163,7	5,8	5,5	11,6
	09 Charolais	49	168,2	5	6,2	10,6
	11 Aberdeen Angus	73	160,9	7,3	6,3	9,4
	12 Limousin	37	171,7	5,1	8,9	10,1
	14 Simmental	55	175,7	6	6	9,7
	16 Highland Cattle	56	99,9	4,1	3,6	13,4
	18 Blonde D´Aquitaine	9	173,8	4,3	8,2	7,7
	99 Korsning/övriga ras	1 224	160,3	5,8	5,3	10,6
	SUMMA	7 861				
	MEDELVÄRDE		165,4	5,3	4,8	9,9
	SUMMA 2015	10 992				
	MEDELVÄRDE 2015		161,6	5	4,7	11,9
	SUMMA 2014	12 192				
	MEDELVÄRDE 2014		160,1	4,8	4,7	11,5

Källa: Gård&Djurhälsan



Översättningstabeller för fettgrupp och formklass

Fettgrupp	
Siffr	Fettgrupp
1	1-
2	1
3	1+
4	2-
5	2
6	2+
7	3-
8	3
9	3+
10	4-
11	4
12	4+
13	5-
14	5
15	5+

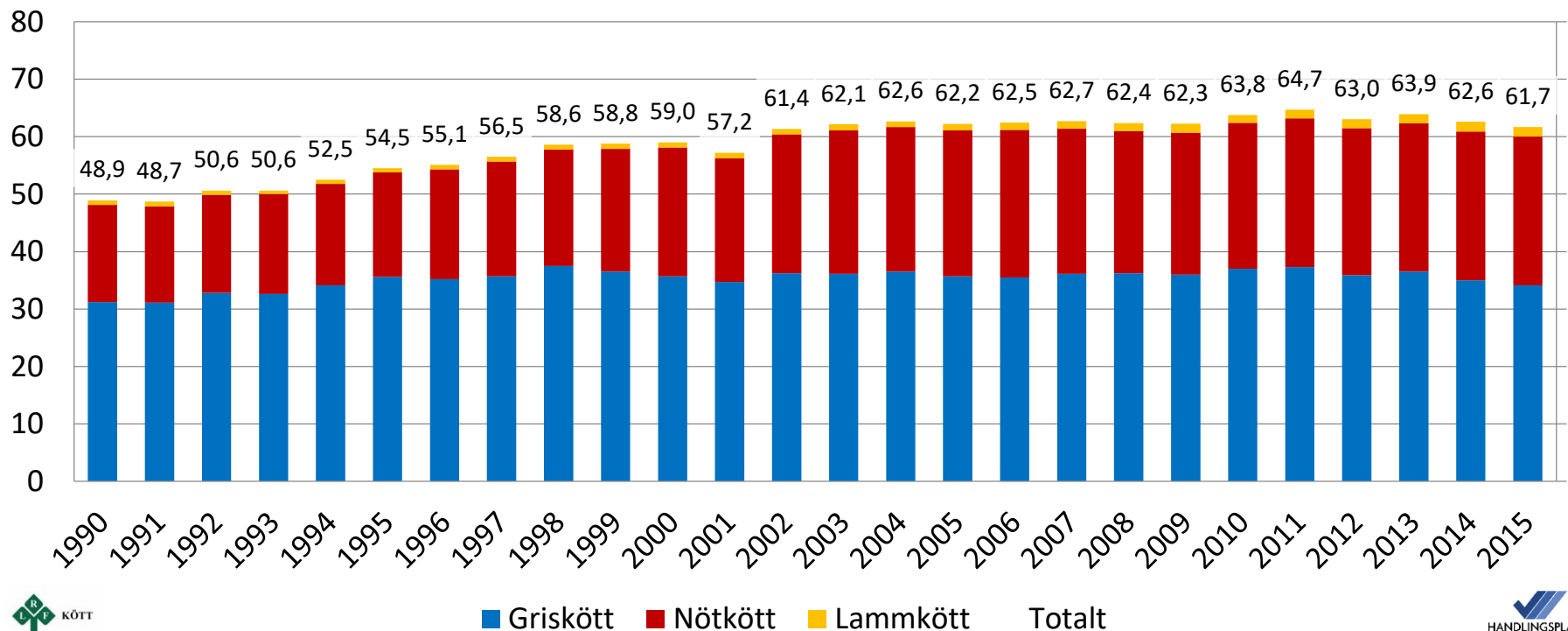
Formklass	
Siffr	Formklass
1	P-
2	P
3	P+
4	O-
5	O
6	O+
7	R-
8	R
9	R+
10	U-
11	U
12	U+
13	E-
14	E
15	E+

Källa: Gård&Djurhälsan



Förbrukning av gris, nöt och lamm

kilo per person och år



■ Griskött ■ Nötkött ■ Lammkött Totalt



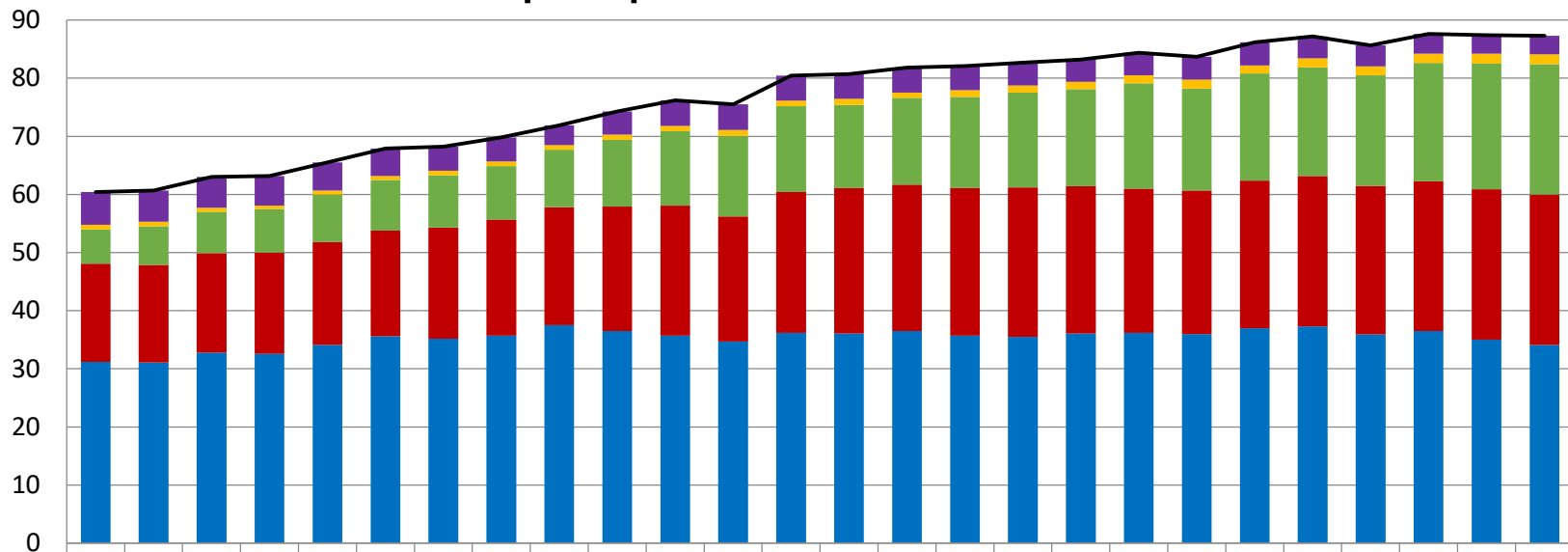
Källa: Jordbruksverket

Förbrukningen avser åtgången i slaktad vikt, detta innebär att slaktkroppen är urtagen men att bland annat ben, senor och putsfett ingår i förbrukningssiffran.



Förbrukning av kött

kilo per person och år



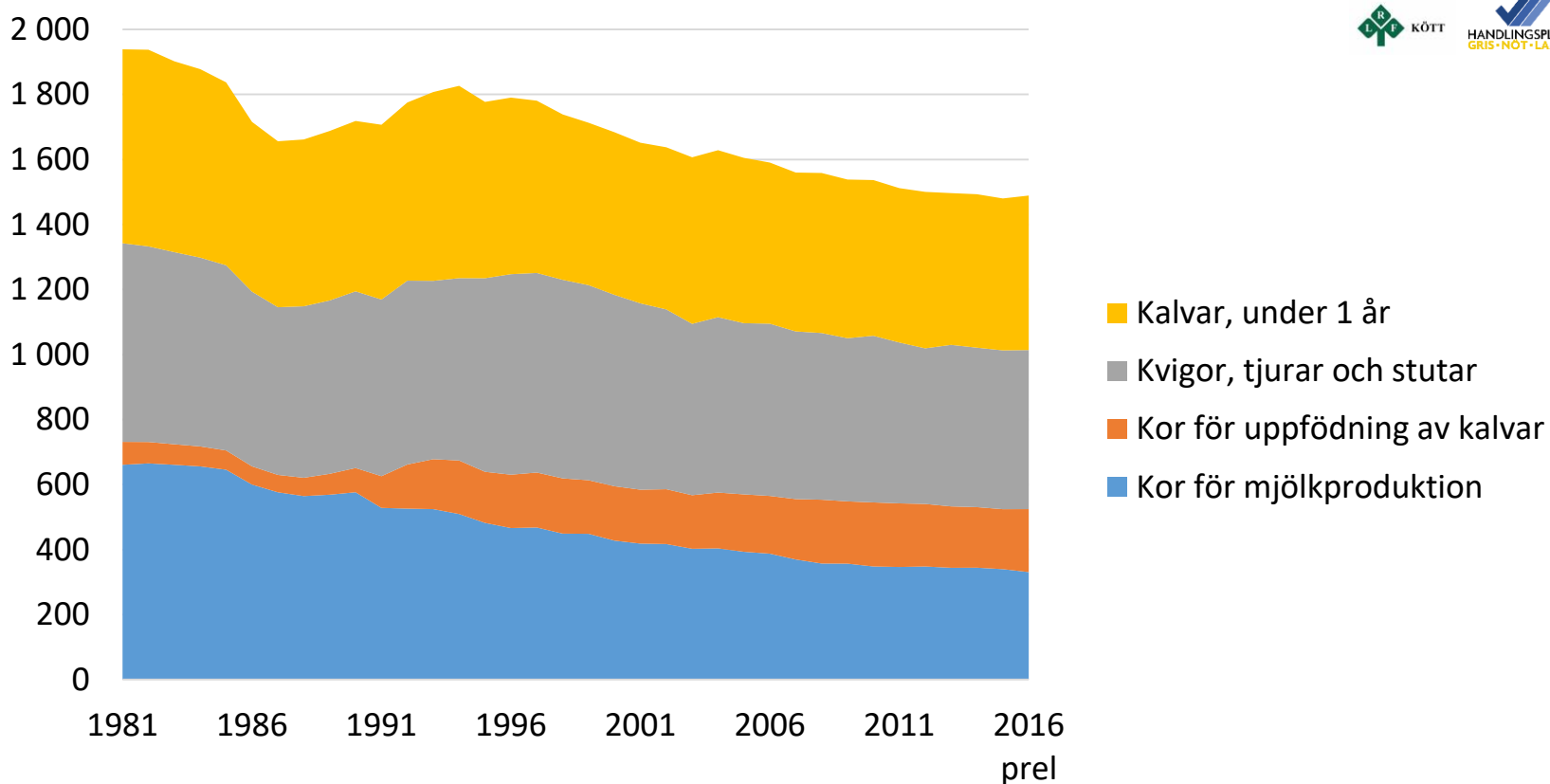
	1990	1991	1992	1993	1994	1995	1996	1997	1998	1999	2000	2001	2002	2003	2004	2005	2006	2007	2008	2009	2010	2011	2012	2013	2014	2015
Övrigt kött	5,6	5,4	5,3	5,1	4,8	4,7	4,1	4,1	3,4	4,0	4,4	4,4	4,3	4,3	4,3	4,2	3,9	3,8	3,9	3,9	4,0	3,8	3,6	3,4	3,2	3,2
Lammkött	0,8	0,8	0,7	0,6	0,7	0,7	0,8	0,8	0,8	0,9	0,9	1,0	1,0	1,0	0,9	1,1	1,3	1,3	1,4	1,6	1,4	1,5	1,5	1,6	1,7	1,7
Fågelkött	5,9	6,6	7,1	7,5	8,2	8,7	9,0	9,2	9,9	11,5	12,8	13,9	14,8	14,3	14,9	15,7	16,3	16,7	18,1	17,5	18,4	18,7	19,0	20,3	21,6	22,4
Nötkött	16,9	16,8	17,1	17,4	17,7	18,2	19,1	20,0	20,3	21,4	22,4	21,5	24,2	25,0	25,2	25,4	25,7	25,3	24,8	24,7	25,4	25,9	25,6	25,8	25,9	25,9
Griskött	31,2	31,1	32,8	32,6	34,1	35,6	35,2	35,7	37,5	36,5	35,7	34,7	36,2	36,1	36,5	35,7	35,5	36,1	36,2	36,0	37,0	37,3	35,9	36,5	35,0	34,1
— Totalt	60,4	60,7	63,0	63,2	65,5	67,9	68,2	69,8	71,9	74,3	76,2	75,5	80,4	80,7	81,8	82,1	82,7	83,2	84,4	83,7	86,2	87,2	85,6	87,6	87,4	87,3

Förbrukningen avser åtgången i slaktad vikt, detta innebär att slaktkroppen är urtagen men att bland annat ben, senor och putsfett ingår i förbrukningssiffran.

Källa: Jordbruksverket



Antal nötkreatur (1 000-tal)

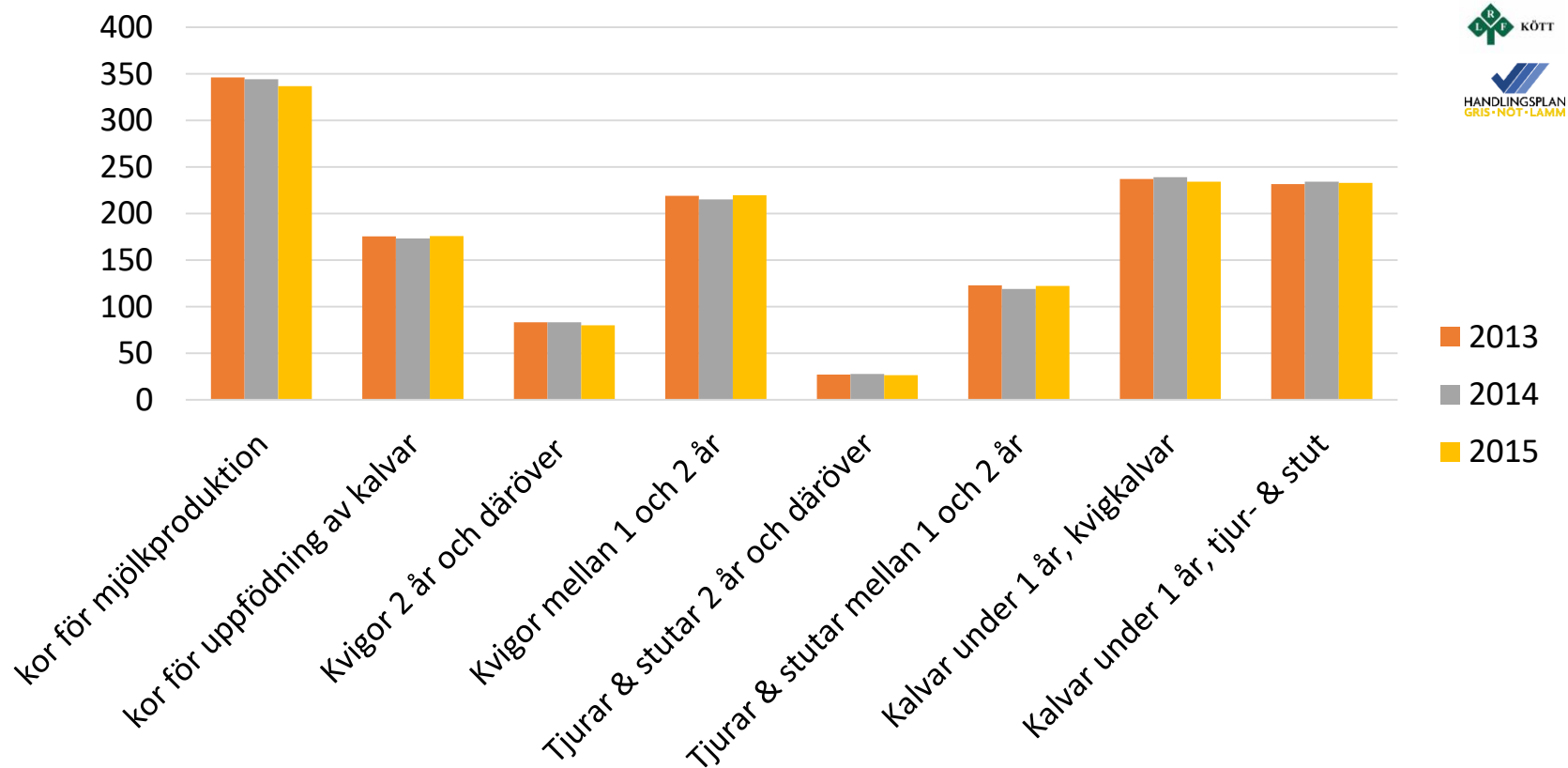


Källa: Jordbruksverket, Statistikdatabasen



Antal nötkreatur i december (1 000-tal)

2013, 2014 och 2015



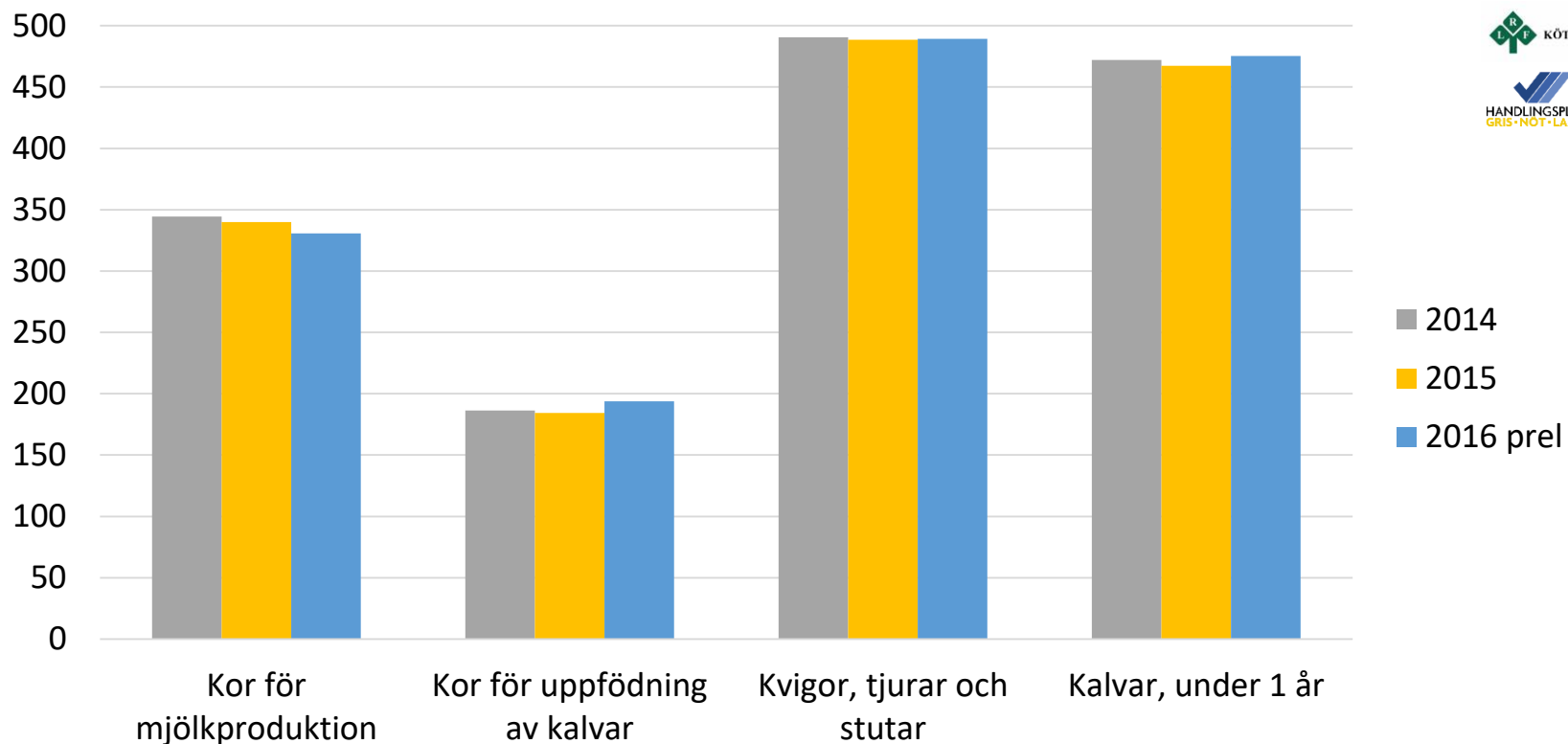
Källa: Jordbruksverket





Antal nötkreatur i juni (1 000-tal)

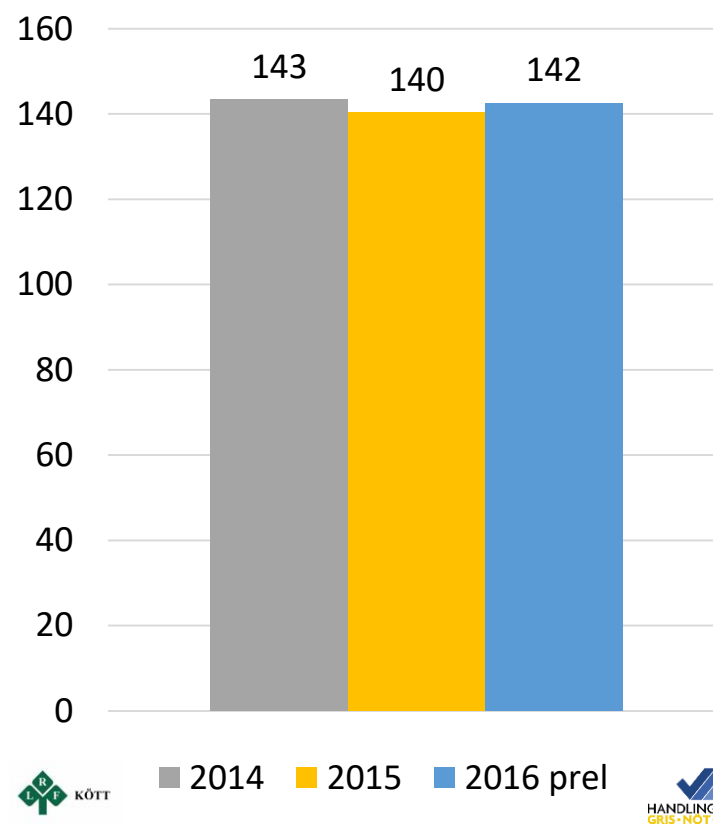
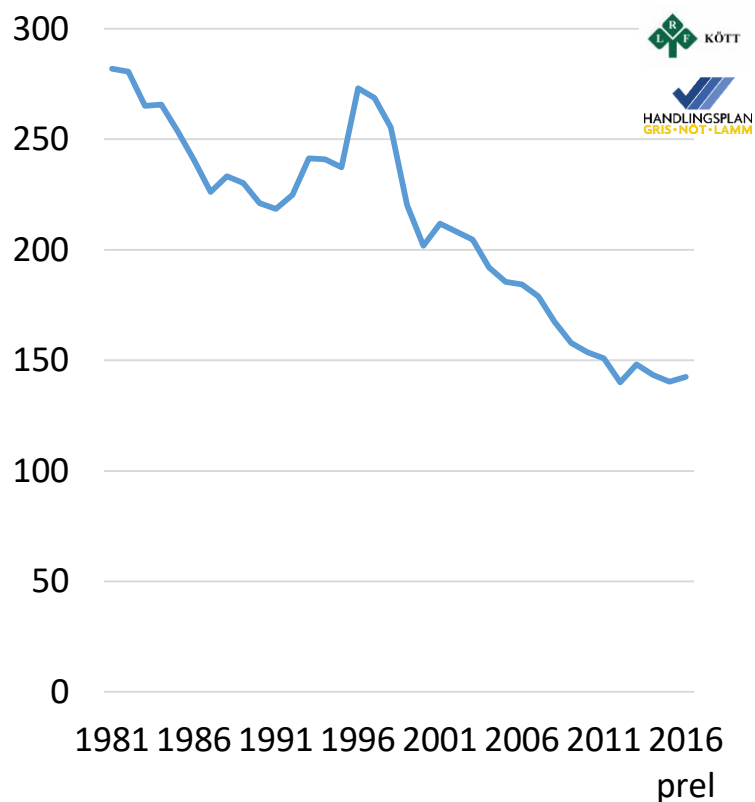
2014, 2015 och preliminärt 2016



Källa: Jordbruksverket, Statistikdatabasen



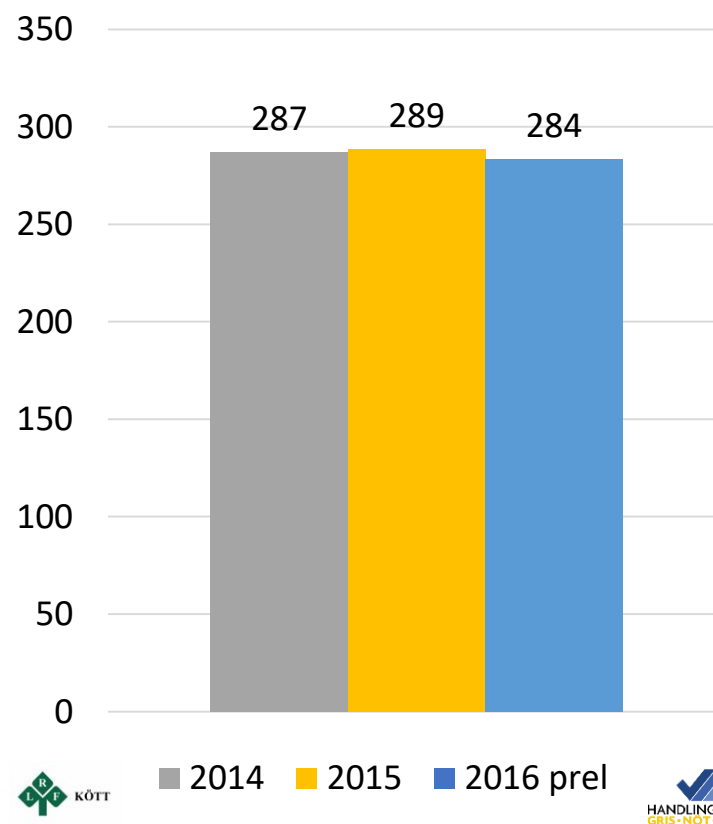
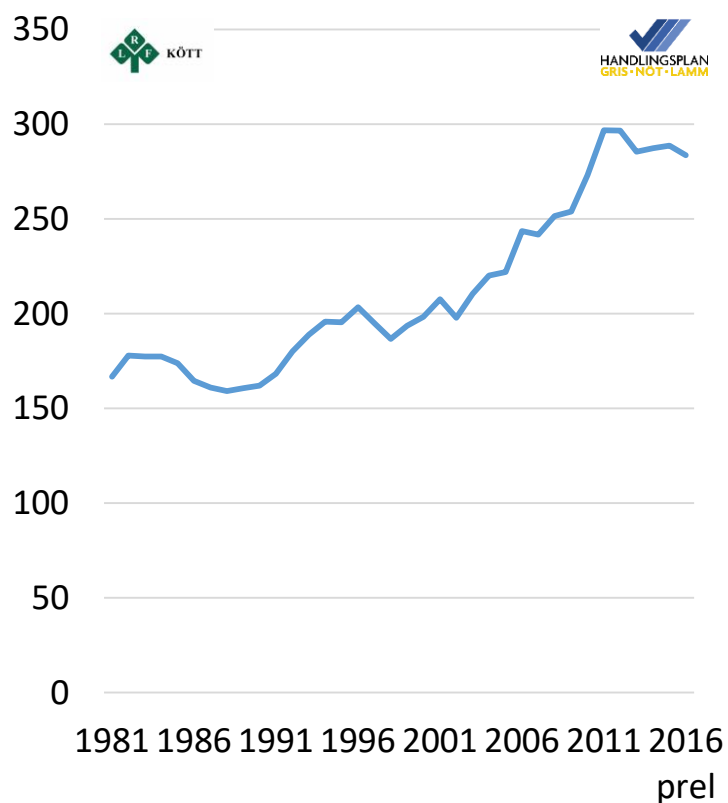
Antal suggor för avel (1 000-tal)



Källa: Jordbruksverket, Statistikdatabasen



Antal tackor och baggar (1 000-tal)



Källa: Jordbruksverket, Statistikdatabasen



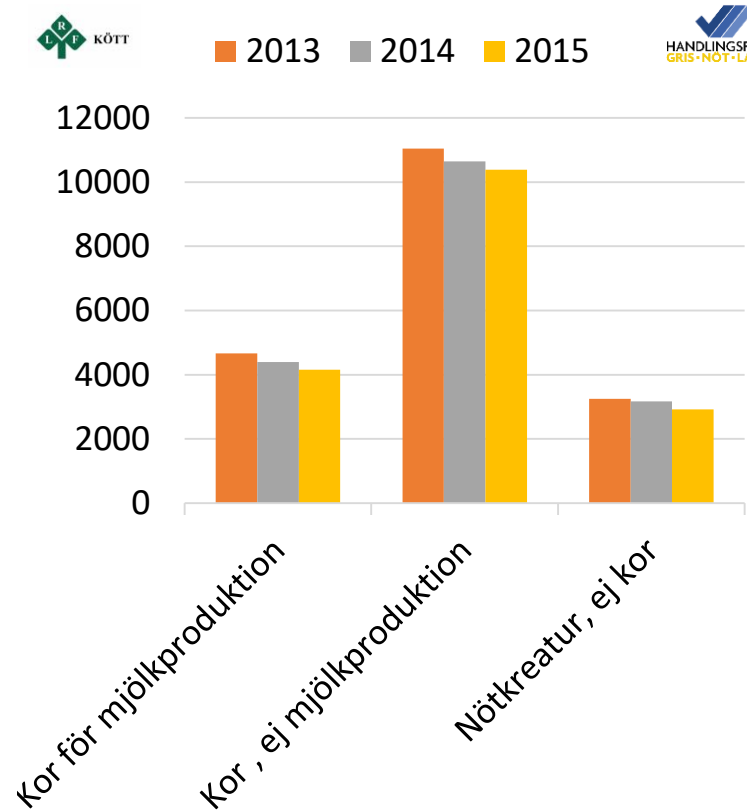
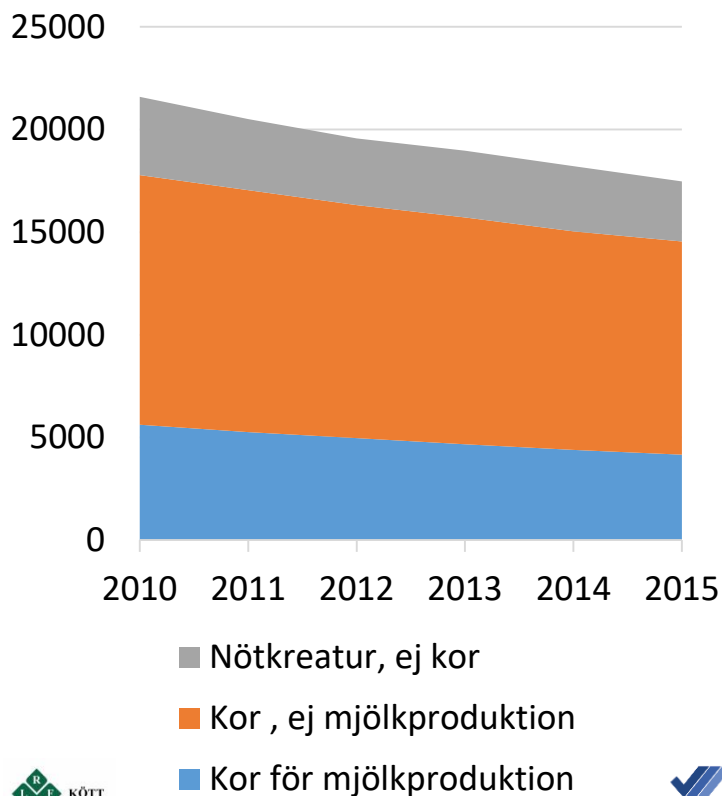
Antal djur av olika slag (1 000-tal)

	2014	2015	2016 prel	Ändring 2016
Kor för mjölkproduktion	344 339	339 823	330 810	-2,7%
Kor för uppfödning av kalvar	186 260	184 438	193 720	5,0%
Kvigor, tjurar och stutar	490 507	488 462	489 279	0,2%
Kalvar, under 1 år	472 013	467 335	475 225	1,7%
Suggor för avel	143 362	140 249	142 490	1,6%
Tackor och baggar	287 303	288 662	283 614	-1,7%
Lamm	301 454	306 067	302 780	-1,1%

Källa: Jordbruksverket, Statistikdatabasen



Antal företag med nötkreatur



Källa: Jordbruksverket, Statistikdatabasen





Antal företag med djur av olika slag

	2013	2014	2015	Ändring 2015
Kor för mjölkproduktion	4 668	4 394	4 161	-5,3%
Kor för uppfödning av kalvar	11 092	10 663	10 405	-2,4%
Kor	15 712	15 035	14 542	-3,3%
Kvigor, tjurar och stutar	17 824	17 094	16 432	-3,9%
Kalvar, under 1 år	16 306	15 706	15 186	-3,3%
Nötkreatur, ej kor	3 250	3 175	2 924	-7,9%
Nötkreatur	18 962	18 210	17 466	-4,1%
Suggor	781	771	755	-2,1%
Grisar, ej suggor	500	511	473	-7,4%
kkk				
Tackor	8817	8912	9074	1,8%
Får, ej tackor	52	39	36	-7,7%

Källa: Jordbruksverket, Statistikdatabasen



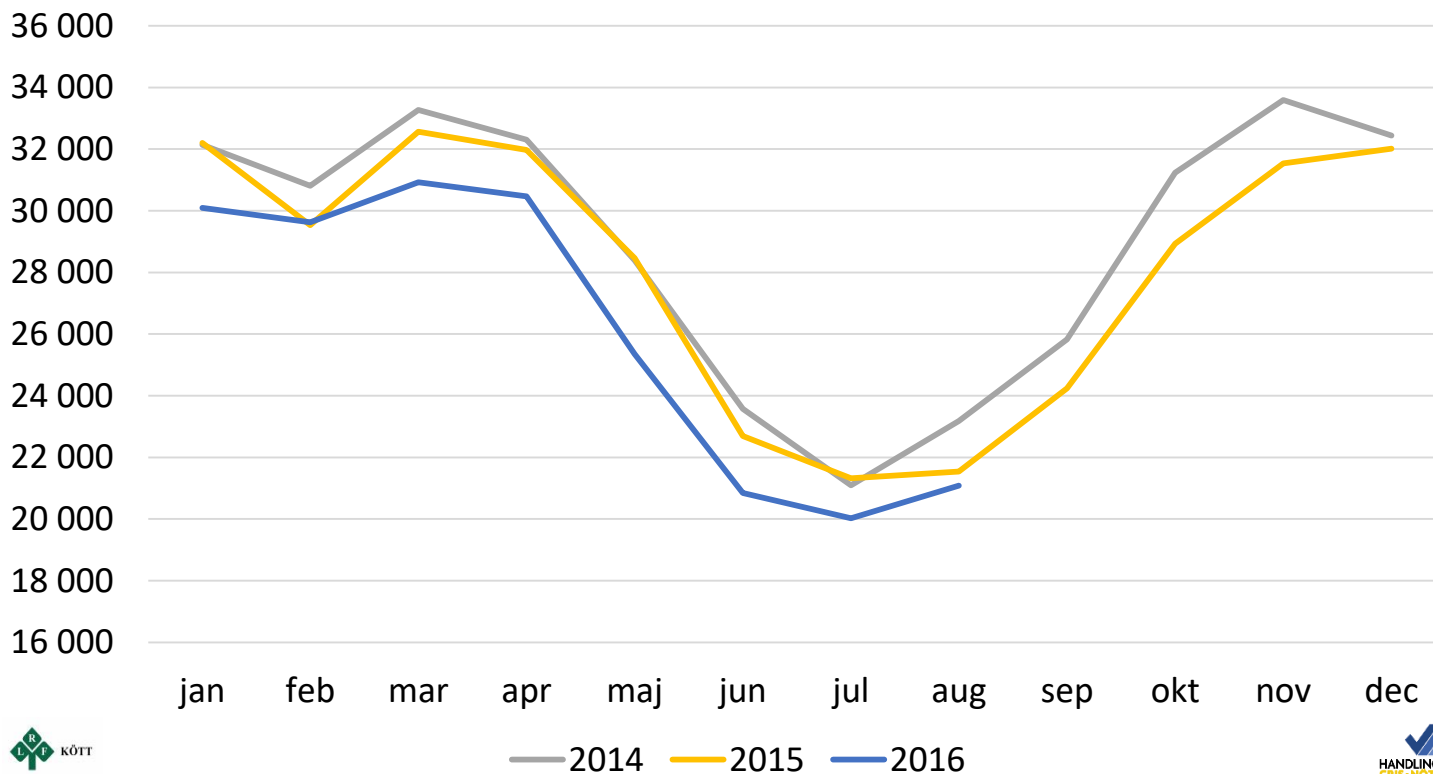
Genomsnittlig besättningsstorlek

 	1995	2000	2005	2010	2014	2015
Kor för mjölkproduktion	27,2	33,7	46,0	61,9	78,4	81,3
Kor för uppfödning av kalvar	9,2	12,0	13,8	16,2	17,5	17,7
Nötkreatur totalt	42,3	52,5	61,3	71,2	82,0	84,5
Tackor och baggar	19,5	24,8	29,2	31,7	32,2	31,8
Suggor och galtar	30,8	62,5	105,6	156,0	186,0	186,3
Slaktsvin	157,0	293,8	470,6	664,0	791,1	845,5

Källa: Jordbruksverket, JO 20 SM 1502



Antal 1:a inseminationer



— 2014 — 2015 — 2016

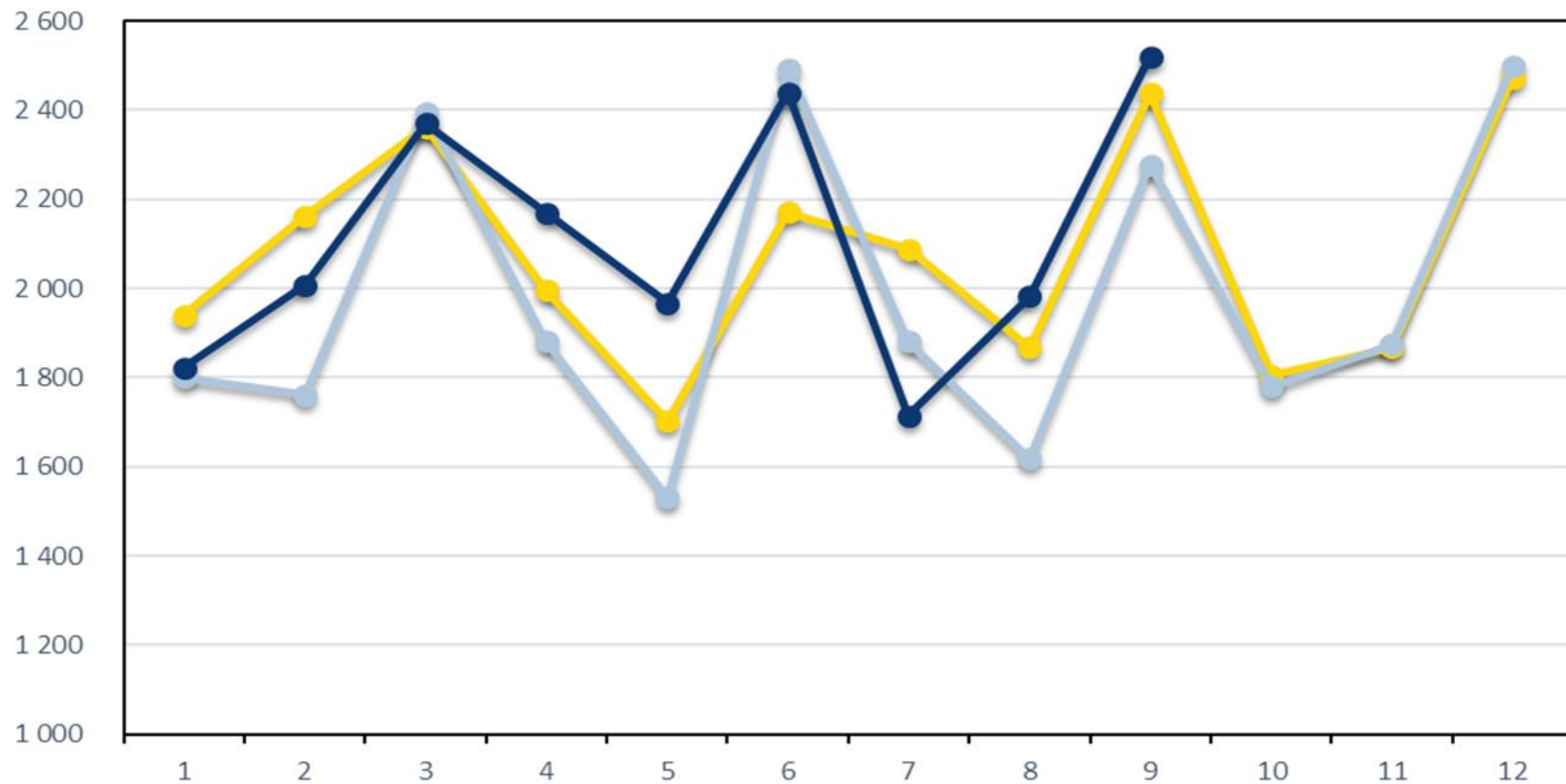


Källa: Växa Sverige/LRF Mjök



Försäljning av gyltor 2014-2016

2014 2015 2016

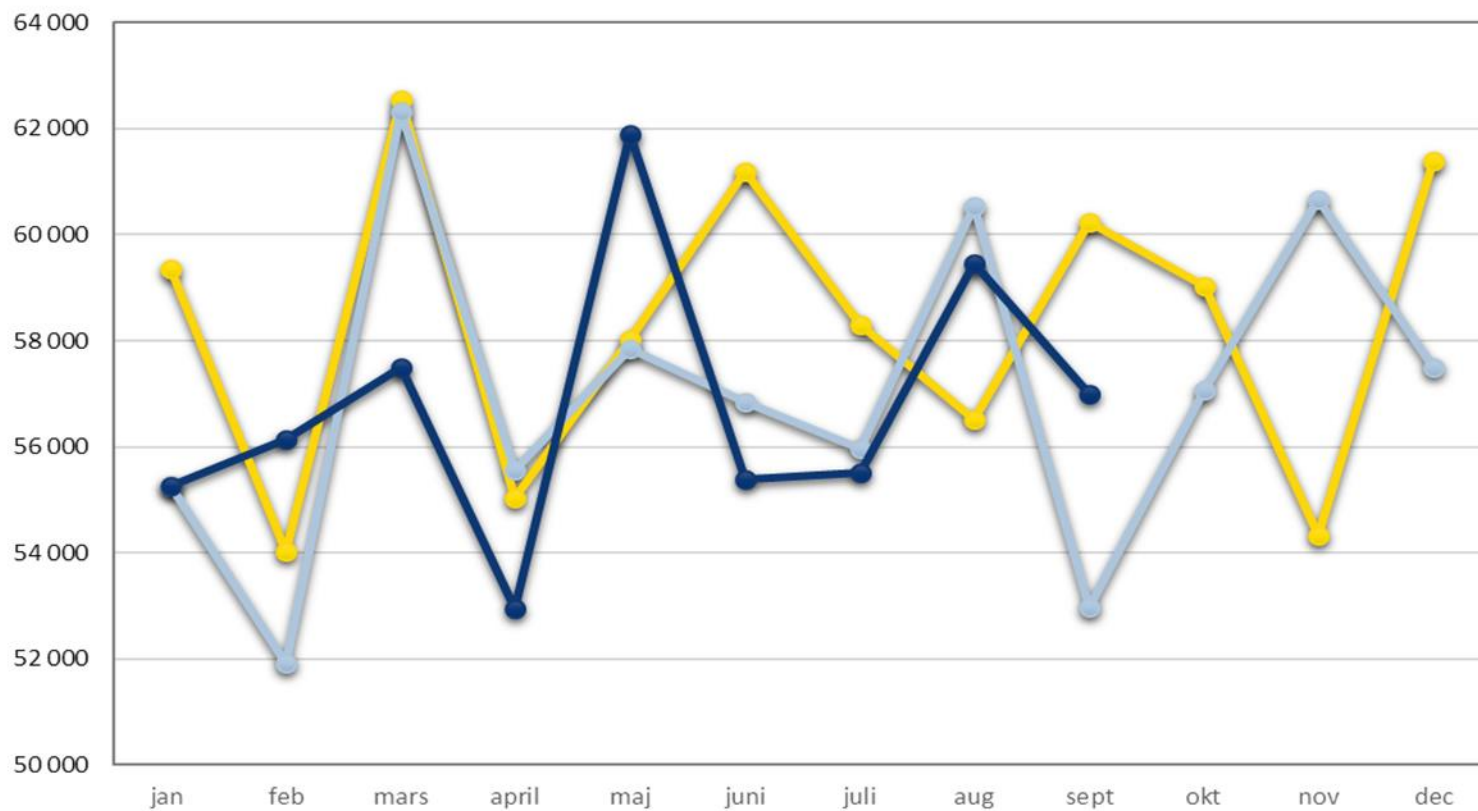


Källa: Svenska köttföretagen. <http://www.kottforetagen.se/statistik-livdjursforsaljning.html>



Seminförsäljning 2014-2016

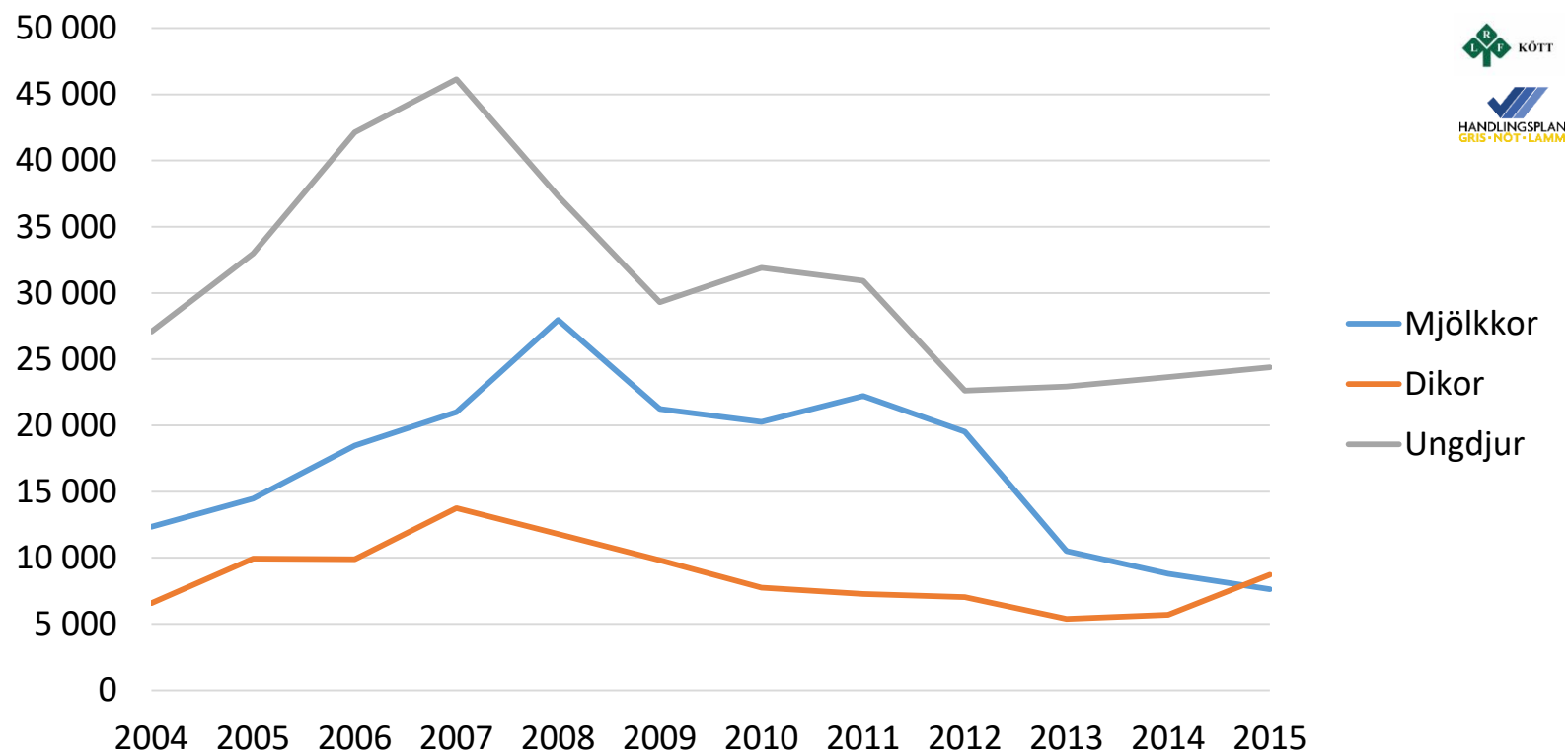
—●— 2014 —●— 2015 —●— 2016



Källa: Svenska köttföretagen. <http://www.kottforetagen.se/statistik-seminforsaljning.html>



Antal förprövade stallplatser för nötkreatur

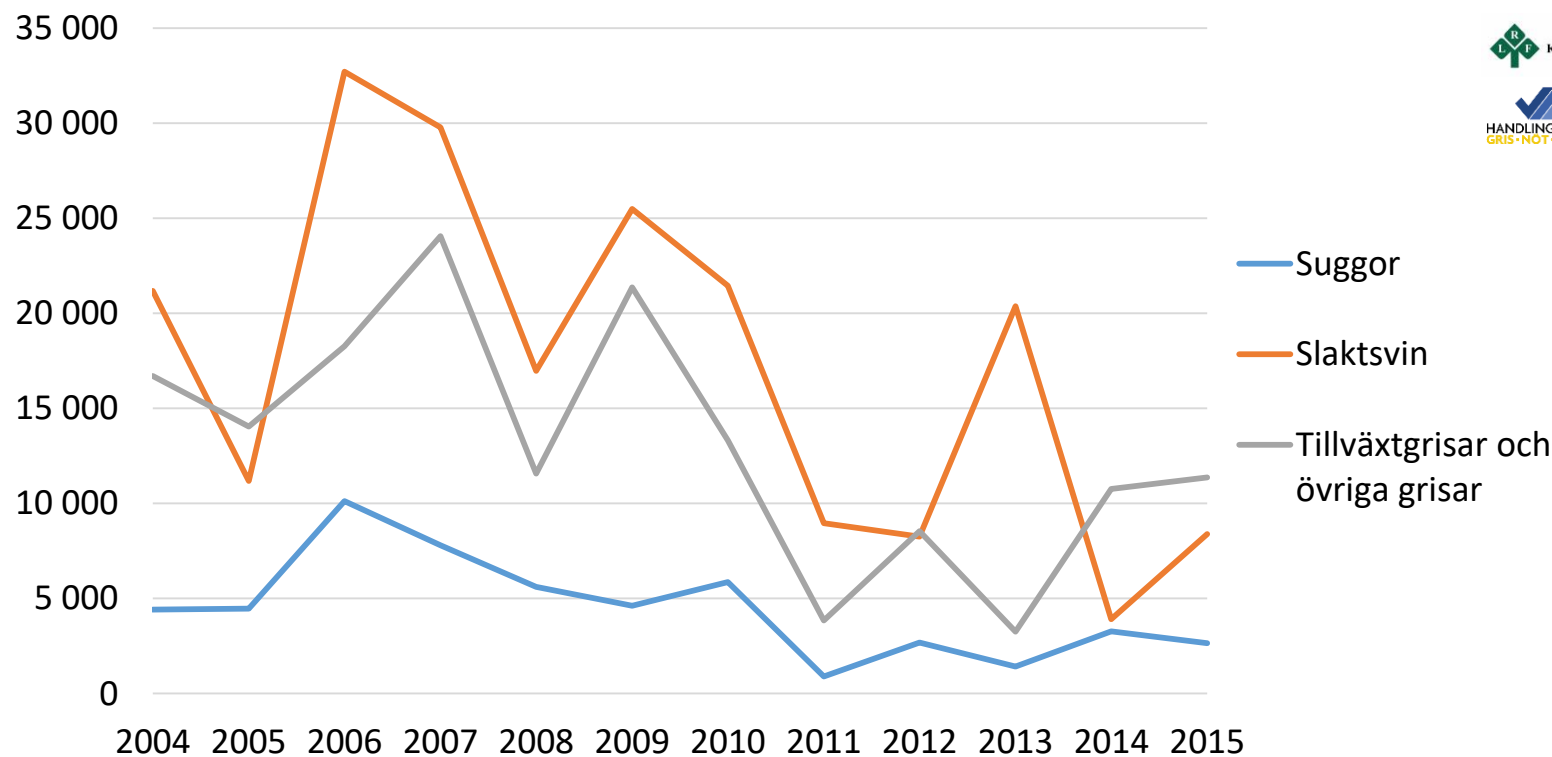


- Mjölkkor
- Dikor
- Ungdjur

Källa: Jordbruksverket



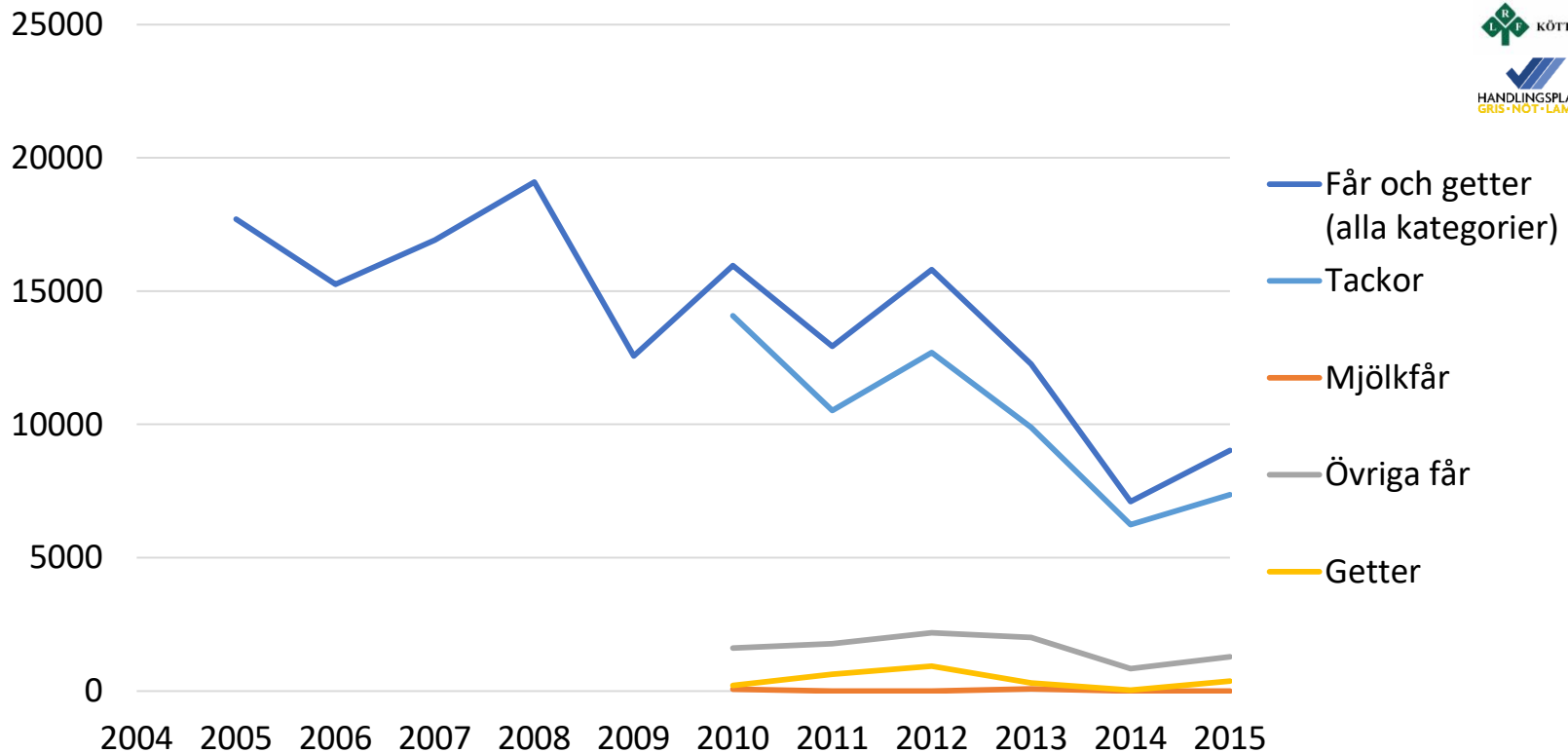
Antal förprövade stallplatser för grisar



Källa: Jordbruksverket



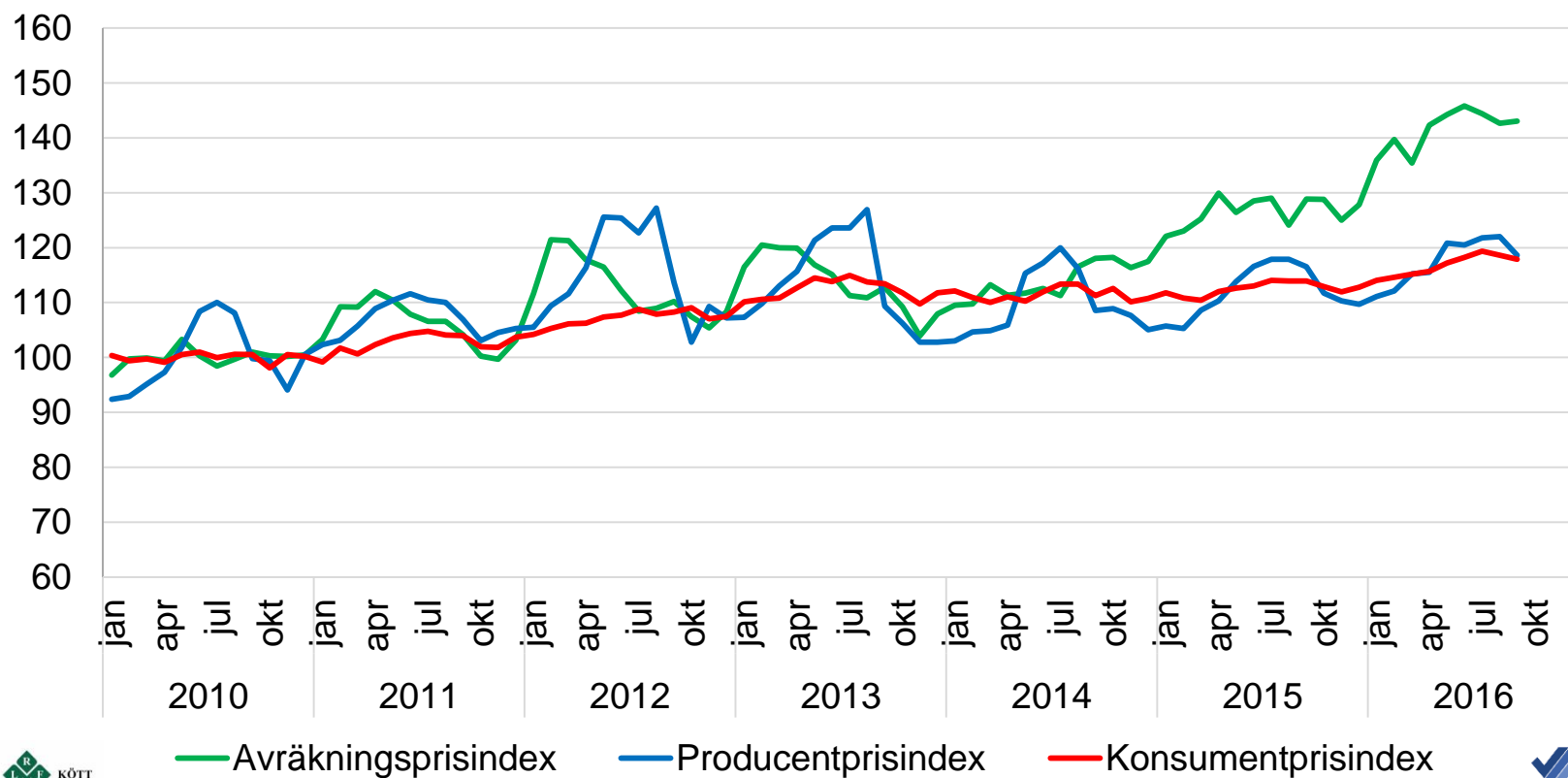
Antal förprövade stallplatser för får & get



Källa: Jordbruksverket



Prisindex för nötkött i olika led



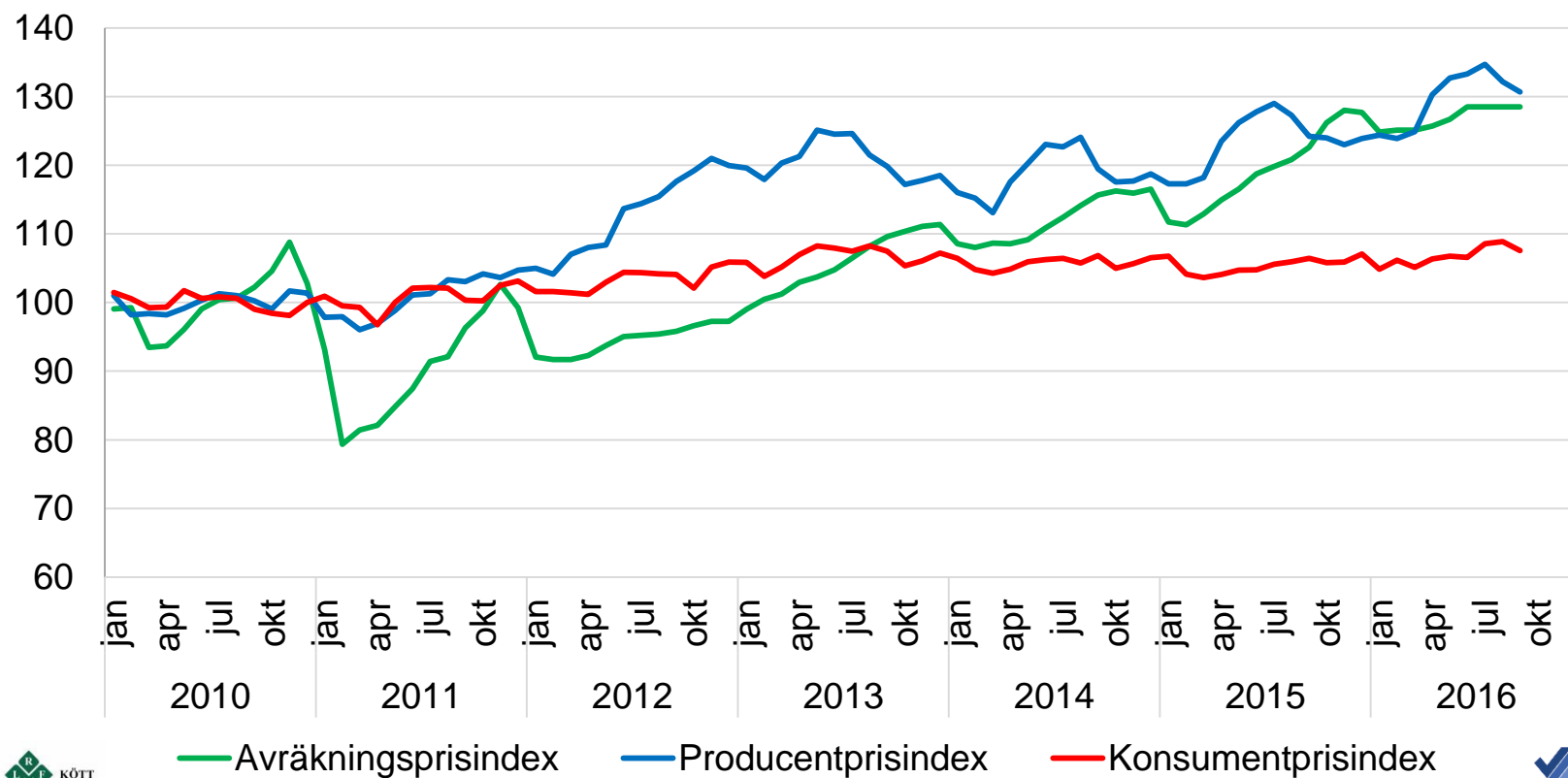
— Avräkningsprisindex — Producentprisindex — Konsumentprisindex



Källa: Jordbruksverket, Statistikdatabasen



Prisindex för griskött i olika led



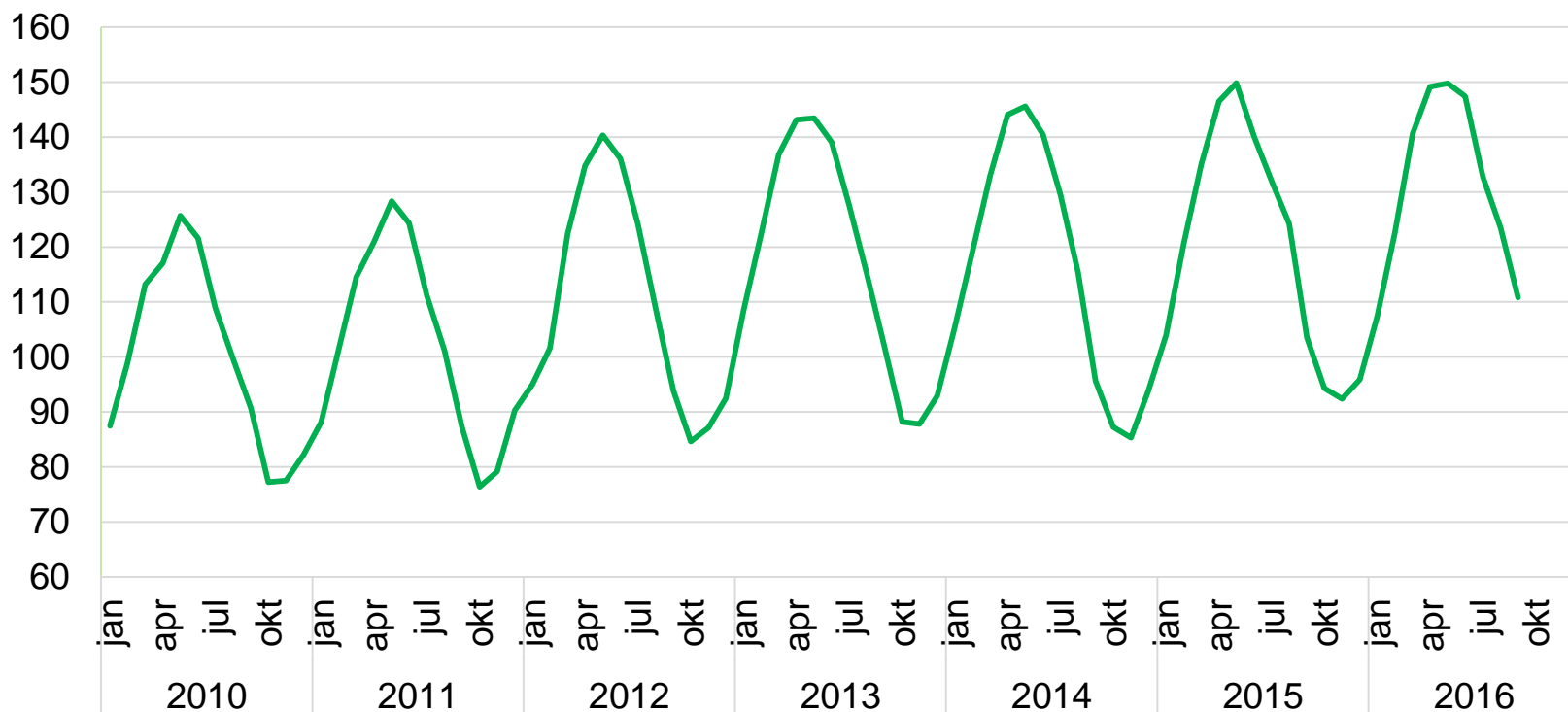
— Avräkningsprisindex — Producentprisindex — Konsumentprisindex



Källa: Jordbruksverket, Statistikdatabasen



Prisindex för får och get



— Avräkningsprisindex

Får och get särskiljs inte i prisindex för senare led



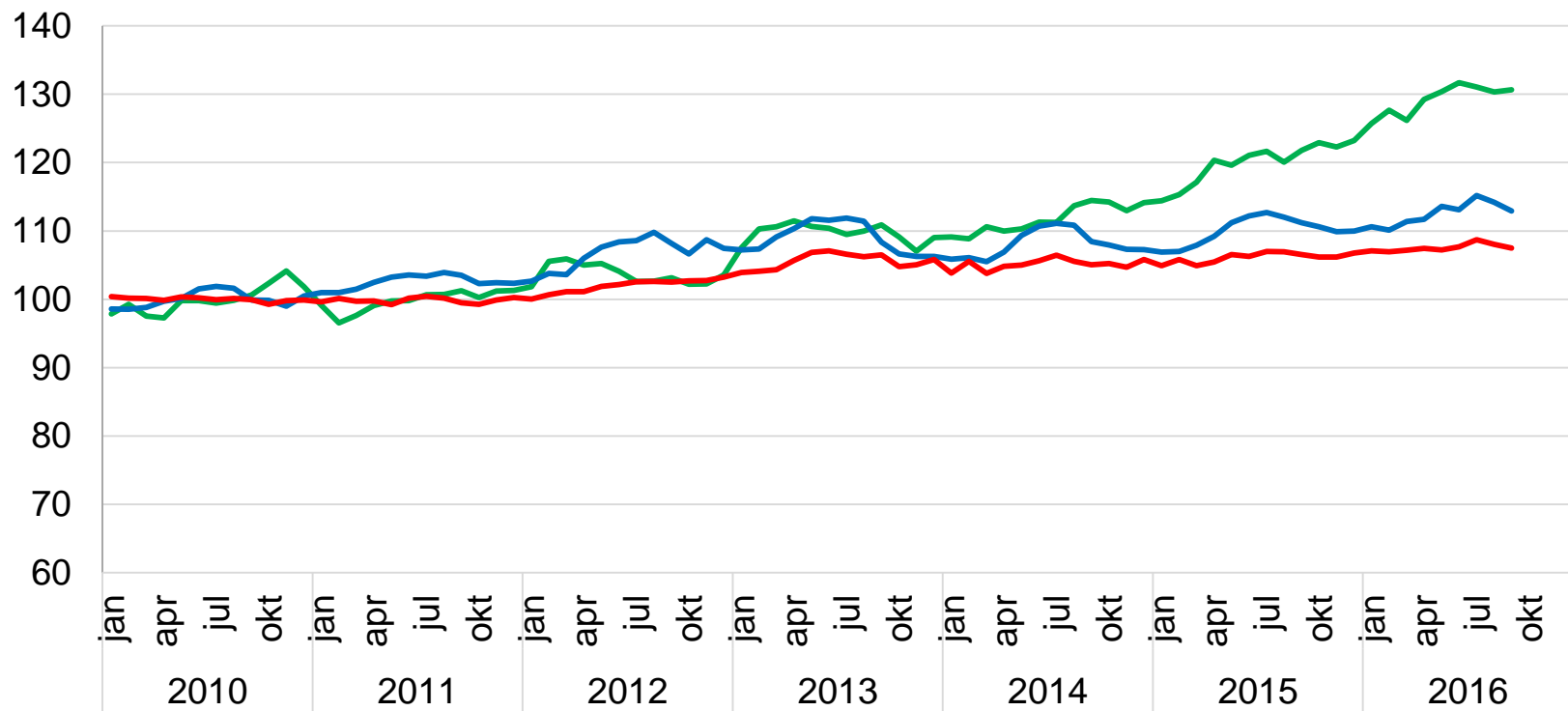
Källa: Jordbruksverket, Statistikdatabasen





Prisindex för alla djurslag

Sammanvägt för kött, chark och köttkonserver



— Avräkningsprisindex

— Producentprisindex

— Konsumentprisindex



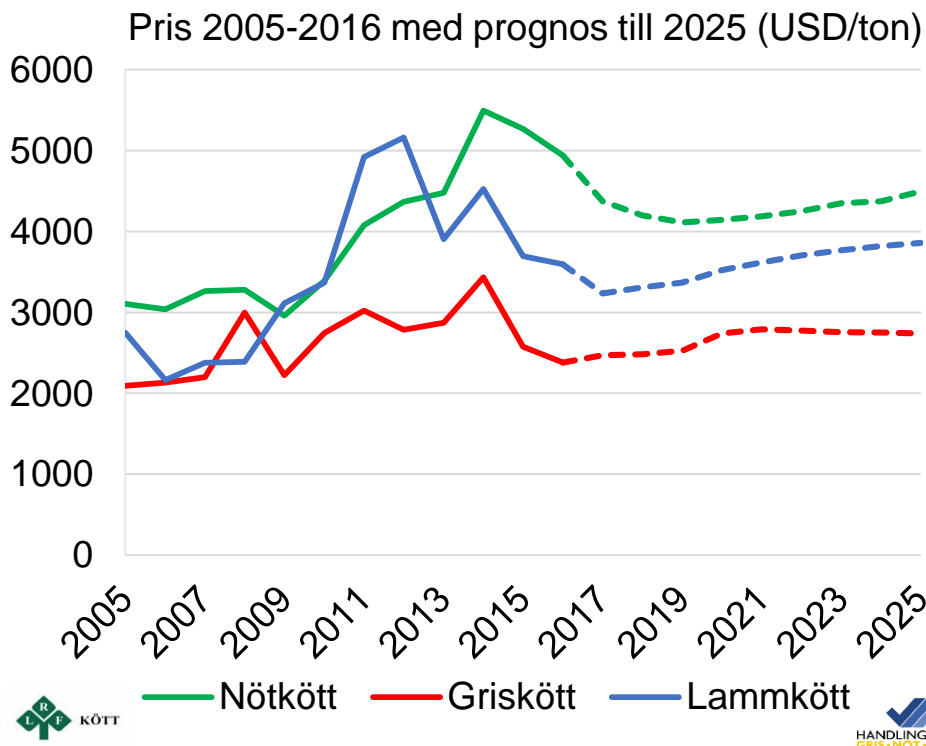
Källa: Jordbruksverket, Statistikdatabasen





Prisutveckling för världsmarknaden

Agricultural Outlook 2005-2025, OECD-FAO



Prognostiserad prisändring 2016-2025, kr/kg

	2016	2025	Ändring
Nötkött	4 939	4 498	-9%
Griskött	2 381	2 741	15%
Lammkött	3 595	3 858	7%

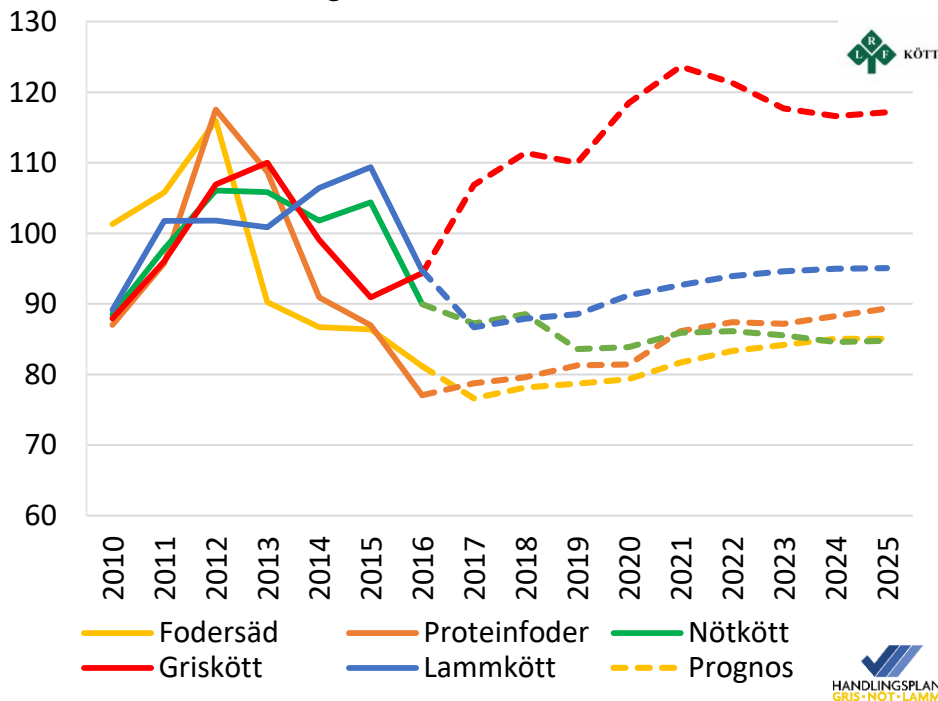
Källa: Bearbetade data från OECD-FAO, Agricultural Outlook 2016-2025, Databasen



Prisprognos för EU-marknaden

Agricultural Outlook 2016-2025, OECD-FAO

Prisindex genomsnitt för 2010-2014 = 100



Prognostiserad prisändring 2016-2025, kr/kg

	2016	2025	Ändring
Fodersäd	1,47	1,49	1 %
Proteinfoder	2,00	2,23	12 %
Nötkött	30,38	27,56	-9 %
Griskött	14,07	16,82	20 %
Lammkött	43,32	41,86	-3 %

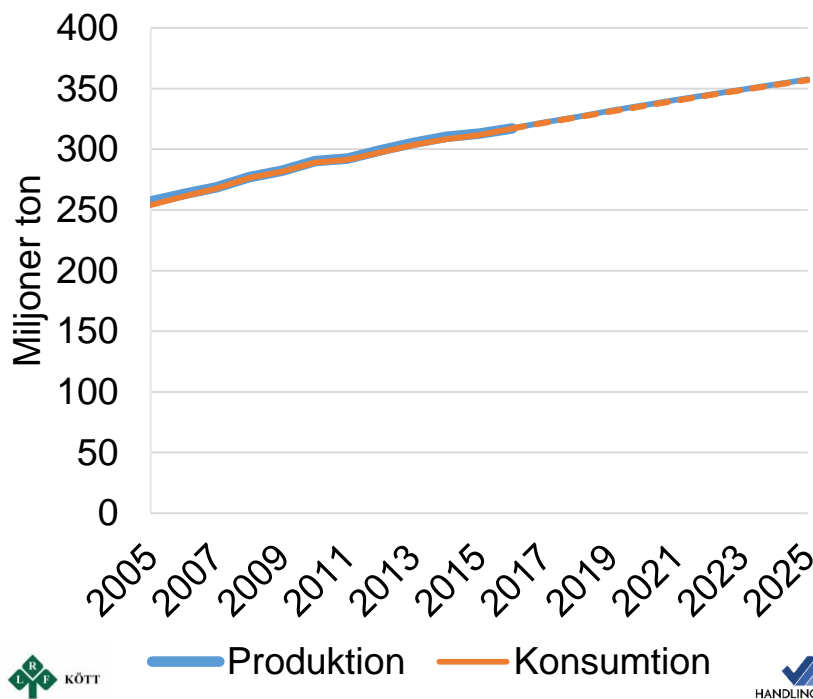
Priserna på EU-marknaden anges i Euro.
De har här räknats om till svenska kronor
med valutakurserna:
9,35 SEK/Euro 2016
9,00 SEK/Euro 2025

Källa: Bearbetade data från OECD-FAO, Agricultural Outlook 2016-2025, Databasen



Produktion och konsumtion av kött i världen

Agricultural Outlook 2016-2025, OECD-FAO



Prognostiserad ändring 2016-2025, milj ton

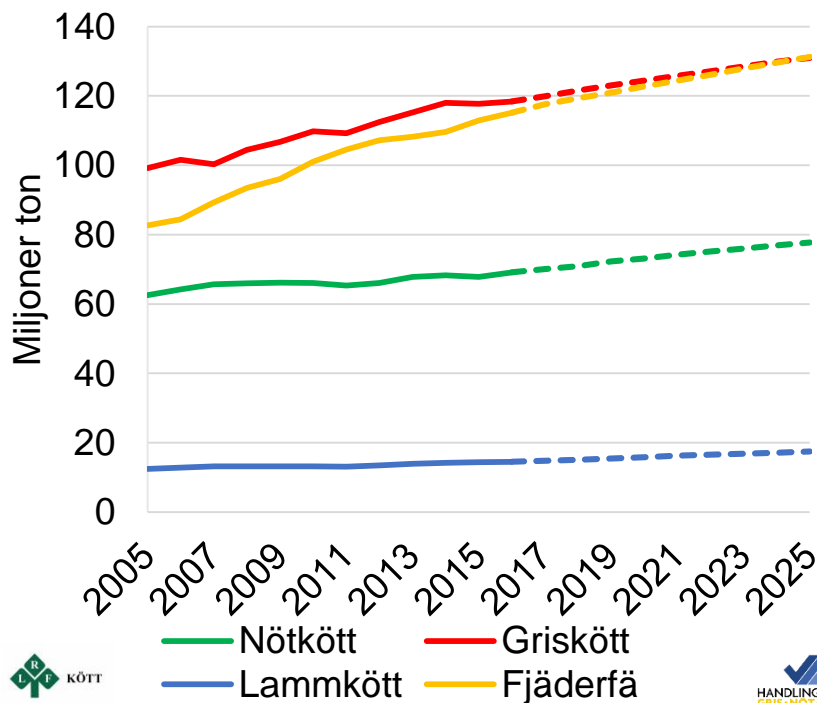
	2016	2025	Ändring
Produktion	317	357	13%
Konsumtion	317	357	13%

Källa: Bearbetade data från OECD-FAO, Agricultural Outlook 2016-2025, Databasen



Produktion i världen uppdelad på djurslag

Agricultural Outlook 2016-2025, OECD-FAO



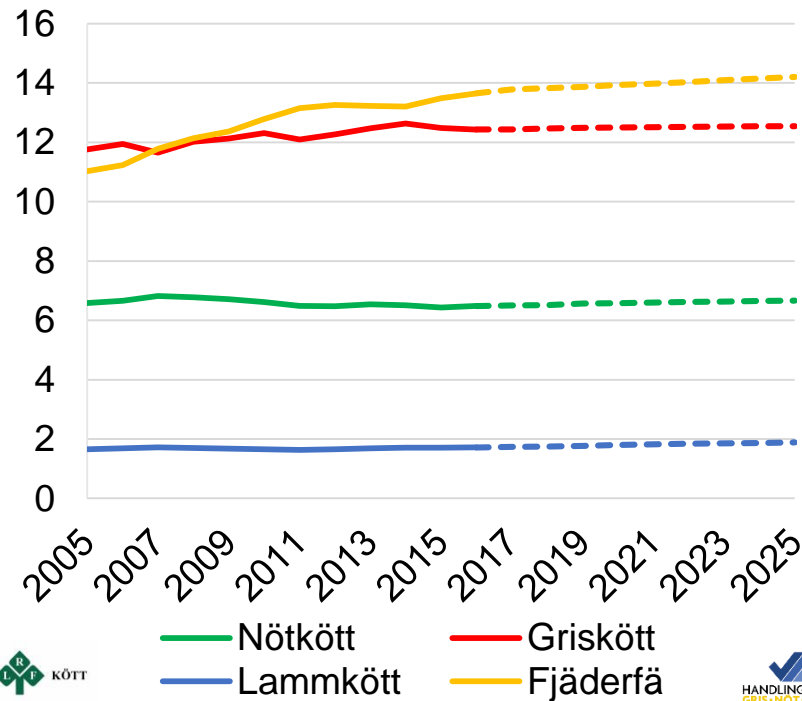
Prognostiserad ändring 2016-2025, milj ton

	2016	2025	Ändring
Nötkött	69	78	13%
Griskött	118	131	11%
Lammkött	14	17	20%
Fjäderfä	115	131	14%
Summa kött	317	357	13%

Källa: Bearbetade data från OECD-FAO, Agricultural Outlook 2016-2025, Databasen



Genomsnittlig konsumtion per capita i världen uppdelad på djurslag, kg/person och år



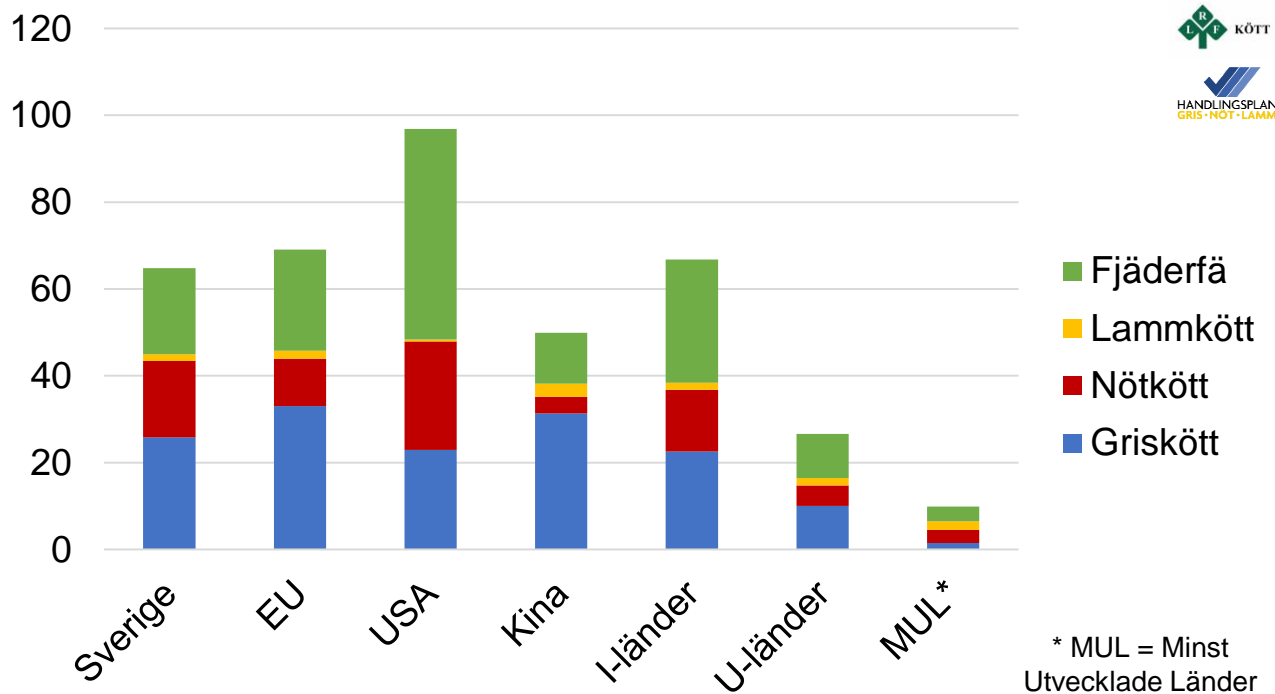
Prognostiserad ändring 2016-2025, kg/pers.

	2016	2025	Ändring
Nötkött	6,5	6,7	3%
Griskött	12,4	12,5	1%
Lammkött	1,7	1,9	10%
Fjäderfä	13,7	14,2	4%
Summa kött	34,3	35,3	3%

Källa: Bearbetade data från OECD-FAO, Agricultural Outlook 2016-2025, Databasen



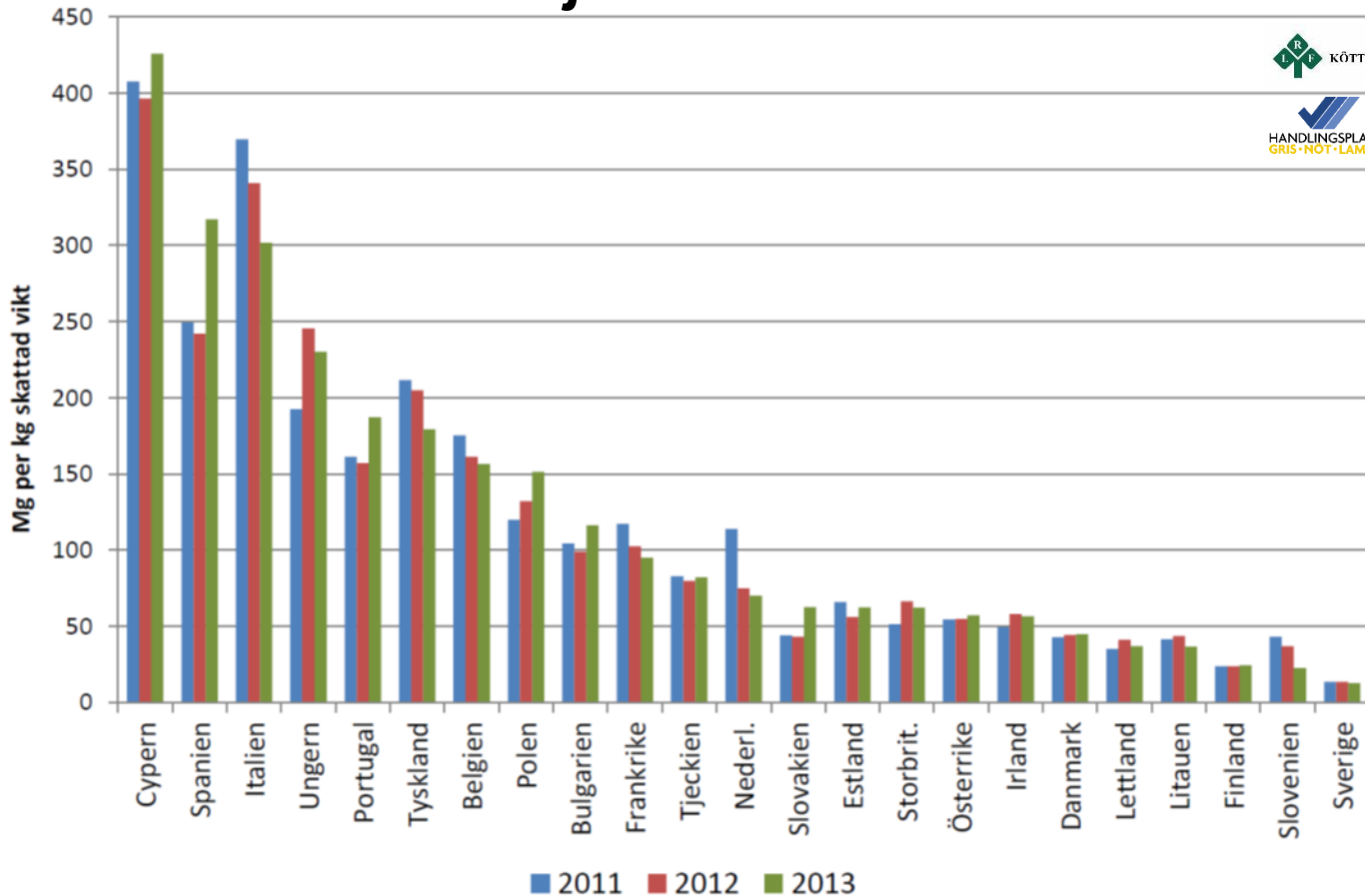
Genomsnittlig konsumtion per capita 2016 uppdelad på djurslag, kg/person och år



Källa: Bearbetade data från Jordbruksverket och OECD-FAO, Agricultural Outlook 2016-2025, Databasen



Användning av antibiotika till lantbrukets djur inom EU



Källa: Jordbruksverket, sammanställning av data från Europeiska läkemedelsmyndigheten



Länksamling

- Nu följer tips på länkar till intressant information.
- Tryck på respektive länk för att komma direkt till aktuell rapport eller hemsida.
- Observera att presentationen måste vara i visningsläge för att länkarna skall fungera.



Ekonomi och Marknadsrapport

LRF Kött, 4 ggr om året

September 2016

Alla utgåvor

Ekonomi och Marknad utges av LRF Kött och syftar till att beskriva marknadsläget inom köttslagen gris, nöt och lamm.





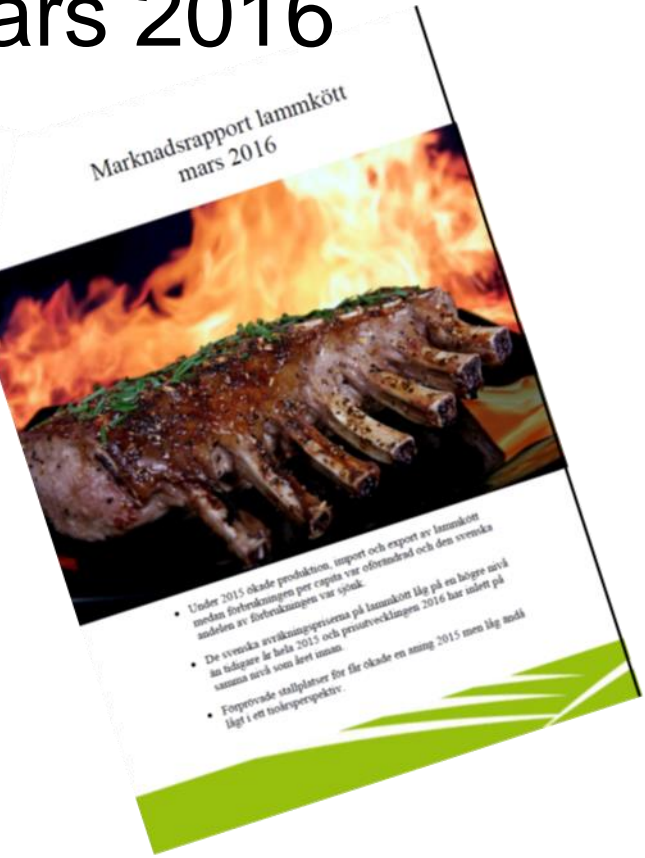
Jordbruksverkets marknadsrapporter nöt, gris och lamm, mars 2016



Marknadsrapport nötkött mars 2016



Marknadsrapport griskött mars 2016



Marknadsrapport lammkött mars 2016

- Under 2015 ökade produktion, import och export av nötkött medan förbrukningen per capita och den svenska andelen av förbrukningen var oförändrade.
- De svenska avräkningspriserna på nötkött har stigit kraftigt, och förbrukningen var oförändrade.
- De svenska avräkningspriserna på nötkött har stigit kraftigt, och förbrukningen var oförändrade.
- Föregående stallplatser för mjölkkor fortsatte att minska 2015 medan de ökade för övriga kategorier, framför allt dikor, vilket tyder på en stigande investeringsvilja i den specialiserade nötköttproduktionen.

- Under 2015 minskade produktion, import, export och förbrukning av griskött samtidigt som den svenska andelen av förbrukningen steg kraftigt.
- De svenska avräkningspriserna på griskött har stigit kraftigt, och förbrukningen var oförändrade.
- Antalet föregående stallplatser för slaktgrisar mer än fördubblades 2015 mot året innan vilket tyder på en ökad investeringsvilja, men ligger fortfarande lågt i ett nötköttperspektiv.

- Under 2015 ökade produktion, import och export av lammkött medan förbrukningen per capita var oförändrad och den svenska andelen av förbrukningen var sjukt.
- De svenska avräkningspriserna på lammkött låg på en hög nivå jämfört med tidigare år 2015 och pressutvecklingen 2016 har varit på samma nivå som året innan.
- Föregående stallplatser för får ökade en smula 2015 men låg ändå lågt i ett nötköttperspektiv.



Statistik från Husdjursföreningarna - Växa Sverige

Husdjursstatistik 2016

I rapporten presenteras statistik från husdjursföreningarnas verksamhet avseende:

- Kokontroll
- KAP, Kött Avel Produktion
- Seminverksamhet med nötkreatur
- Djurhälsovård





WinPig -produktionsuppföljning inom grisproduktionen

Medeltal suggor

	2014	2015		
		Medel	Bästa 25 %	Sämsta 25 %
Medelantal suggor+gylltor	311	344	411	257
Prod.smågr/årsugga	24,2	25,1	27,6	21,4
Lev.födda/kull	13,3	13,7	14,1	13,4
Avvanda/kull	11,0	11,3	12,1	10,5
Dödighet avv-lev,%	2,0	2,0	1,6	2,7
Improduktiva dagar	16,6	15,8	12,4	23,4
Grisningsprocent	84,6	85,5	87,9	81,1

Suggor 2015
Suggor fler år

Medeltal slaktgris

	2014	2015		
		Medel	Bästa 25 % på tillväxt	Bästa 25 % på foder
Antal omgångar	932	935		
Totalt antal slaktade	340 881	332 989		
Köttprocent	58,3	58,5	58,4	58,4
Tillväxt, gram/dag	905	923	1002	968
MJ NE per kg tillväxt	26,7	26,6	25,0	23,9
Dödighet, %	1,6	1,5	1,4	1,3

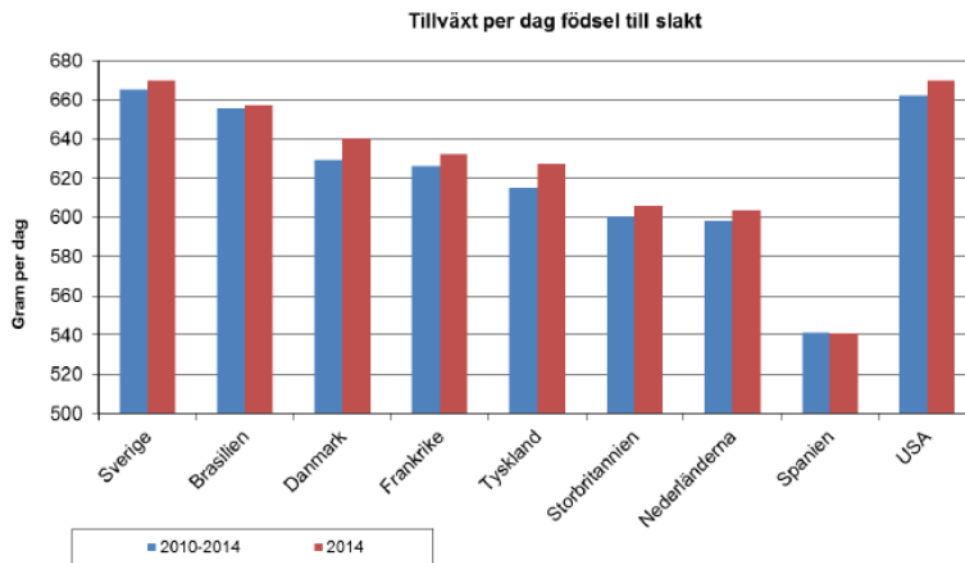
Slaktgris 2015
Slaktgris fler år

Källa: Gård&Djurhälsan



InterPIG –

Internationella jämförelser av produktionsresultat och ekonomiska parametrar



[Rapport 2015](#)

[Fler år](#)

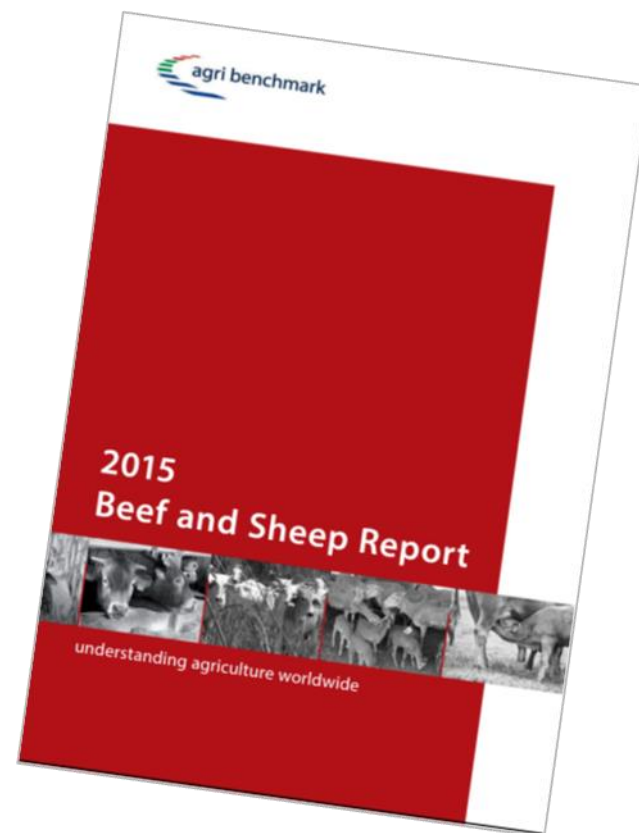


Källa: Gård&Djurhälsan



Agri Benchmark Beef

Agri benchmark är ett globalt nätverk bestående av ekonomer, rådgivare, producenter och experter inom jordbruk och trädgård från hela världen. I nötköttsnätverket, Agri benchmark beef, ingår 29 länder med totalt 56 dikogårdar och 71 ungnötsgårdar. Sverige ingår med totalt fem nötköttsgårdar, varav två dikogårdar och tre ungnötsgårdar. Nätverket använder sig av en internationell standardiserad metod för att analysera gårdar, produktionssystem och dess lönsamhet.



Resultat 2015: [Dikor](#) [Ungnöt](#)

Ladda ner rapport: [Beef and Sheep 2015](#)

Gå till hemsida: <http://www.gardochdjurhalsan.se/sv/not/projekt/agri-benchmark/>
<http://www.agribenchmark.org/beef-and-sheep.html>



Rapport om användning av antibiotika till husdjur inom EU

Antibiotikaanvändningen har minskat i Sverige och enligt en rapport från European Surveillance of Veterinary Antimicrobial Consumption (ESVAC) så är Sverige det land inom EU som använder minst antibiotika till djur.

Ladda ner faktablad från SVA

http://www.sva.se/globalassets/redesign2011/pdf/om_sva/publikationer/eu-2014.pdf

Ladda ner hela rapporten (engelsk)

http://www.ema.europa.eu/docs/en_GB/document_library/Report/2015/10/WC500195687.pdf

