



Linköpings Baggauktion

2015-09-12

Ridhuset, Vretagymnasiet i Linköping

Kvalitetslamm kräver kvalitetsbagg



Program

Fredagen 11 September

Under eftermiddagen bjuder Auktionskommittén på kaffe.

- 12.00-14.00 Installning och veterinärbesiktning av **utställningsdjur**
13.00 De flesta utställarna är på plats
14.30 Bedömning av utställningsdjur
16.00-18.00 Installning och veterinärbesiktning av **auktionsdjur**
18.00 Texelföreningens årsmöte
18.30 Middag serveras till självkostnadspris

Lördagen 12 September

- 08.00 Hallen öppnar
08.00-09.00 Installning och veterinärbesiktning av **auktionsdjur**
09.00 Auktions och utställningshallen öppnar
09.30 Bedömning och visning av auktionsdjur
13.00 Prisutdelningar m.m. och visning av djur
14.00 Auktion

Efter auktionen får de som har möjlighet gärna hjälpa till med nedplockning m.m.

Serveringen öppen hela dagen

Telefon till auktionshallen från fredag kl. 10.00, Johnny Nederman 0706-33 33 80

Hitta till Vretagymnasiet:

Vid Trafikplats Linköping Norra, tag Berg 6 km.
Vid Vreta Klosters kyrka: Tag vänster Motala. Efter ca 2,5 km, tag höger Järngården.

Varmt välkomna önskar auktionskommittén

Auktionskommittén består av:

Karl-Henrik Grandin	0706-97 40 40	kalle@grandin.se
Johnny Nederman	0706-33 33 80	j.nederman@live.se
Karl-Johan Bönner	0494-211 71	karl-johan.bonner@kindamail.se
Mattias Rickardsson	0707-78 44 24	m.rickardsson@hotmail.com
Karin Petersson	0470-945 34	rastorp@rastorp2.se
Anne Kroon	0705-70 56 12	anne.kron@telia.com

Ekonomi

Uno Fredrikson	0706-57 85 72	uno.fredrikson@langaskede.se
----------------	---------------	------------------------------

Auktionskommittén meddelar

Alla djur kommer att veterinärbesiktigas innan de kommer in i auktionslokalen!
Tider för veterinärbesiktning och installning.

Fredag 12.00-14.00 utställningsdjur

Fredag 16.00-18.00 auktionsdjur

Lördag 08.00-09.00 auktionsdjur

Auktionsdjuren placeras besättningsvis i livdjurshallen.
Alla djur ska vara försedda med halsband och grimskافت.

Journalföring och rapportering

Djur som säljs på auktionen ska registreras i SJV:s förflyttningsdatabas.

Säljare förflyttar djuren till Vreta skolan SE214413,

auktionskommittén registrerar sedan förflyttningen från Vreta skolan till köparen!

Köparen registrerar in i sin besättning.

Kom ihåg transportdokument till Vreta skolan.

I Elitlamm överför säljaren djuren till köparen, så fråga efter SE-numret på den som köpt din bagge för att underlätta.

Goda råd till dig som säljer bagge på auktion

För att djuren skall presentera sig väl bör de vara rena och torra på auktionsdagen.

Baggarna bör vara klippta c:a 3 veckor före auktion.

Tvättas baggarna bör det göras 1 vecka innan för att ullen ska torka ordentligt.

Kontrollera öronmärkningen.

Veterinärbesiktning av baggar i samband med auktionen

Samtliga baggar och tacklamm kommer att veterinärbesiktigas innan de får tillträde till auktionslokalen.

En yttre inspektion och genomgång av djuren kommer då att utföras samt att de "sätts på rumpan" för klövinspektion. Konstateras avvikelser i samband med besiktningen finns risk att djuret/djuren från aktuell besättning inte får tillträde till auktionen.

Därför uppmanas alla djurägare att undersöka sina djur samt inspektera klövarna hemma på gården innan de lastas på transporten till auktionen.

Urval och rangordning

Auktionskommittén har utsett en grupp med ansvar för urval och gallring bland baggar, bagglamm och tacklamm som anmälts till auktionen.

Vi har i vårt arbete följt dessa riktlinjer:

- Att auktionen ska innehålla ca 70 baggar och tacklammsgrupper med en önskad fördelning mellan raser och rasgrupper.
- Att djuren säljs ras vis och fastställt en turordning bland raserna.
- Att äldre baggar säljs före bagglamm och tacklammsgrupper.
- Bland baggar har urval och rangordning i huvudsak skett efter kroppsbedömning och scanningsresultat vid riksbedömning. Hänsyn har också tagits till vikt och tackans (moderns) produktion och fruktsamhet. För finullsbaggar har även ullkvalitén beaktats.
I år har även resultaten från Blup till viss del påverkat uttagningen.
- När avsteg från riktlinjerna har gjorts är det för att öka avelsbredden och antalet säljare.

Uttagningskommittén

Auktionsvillkor för baggauctionen i Linköping

1. Auktionen är öppen för köpare och säljare från hela landet. Auktionsanordnaren (auktionskommittén) har till uppgift att bestämma antal djur till auktionen, samt att gallra bland de anmälda djuren.
 2. Anmälan till auktionen skall återföljas av fullständigt ifyllt härstamningsbevis samt riksbedömningsprotokoll där sådant finns. Säljaren ansvarar själv för riktigheten i kataloguppgifterna genom att underteckna anmälan.
 3. Auktionskatalog tillhandahålls i auktionshallen.
Förteckning över anmälda djur finns på Lammproducenternas hemsida www.lammproducenterna.se
 4. Djuren skall ha anlät till auktionsplatsen i föreskriven tid, samt vara försedda med halsrem eller grimma och rep för uppbindning och visning.
 5. Veterinär på auktionsplatsen undersöker djuren före installning. Djuren skall vara fria ifrån synliga symtom från sjukdom och ohyra, missbildningar, tydliga exteriörfel och för övrigt vara i god kondition. Alla djur skall vara maeditestade och uppnått minst M3-status senast på auktionsdagen. Ägaren intygar att de regler som gäller för maedi-visna programmet har följts fram till auktionen. Djuren ska vara fria från fotröta och djurägarförsäkrans angående fotröta skall bifogas anmälan. Djur som inte uppfyller ovanstående krav kan uteslutas.
 6. Baggens testiklar skall vara normalt utvecklade, så att inte avelsdugligheten kan befaras vara försämrade.
 7. Djuren skall vara märkta enligt SJV:s föreskrifter om märkning.
 8. Samtliga djur säljs i befintligt skick. Fel eller anmärkningar på djuren föranleder inte något ansvar från auktionsanordnarens sida. Är en bagge avelsoduglig skall köparen senast 15 maj följande år, anmäla detta till säljaren. Har avelsodugligheten styrkts av veterinär är säljaren skyldig att återta baggen och återbetala köpeskillingen eller lämna likvärdigt djur.
 9. Ansvaret för anmält djur åvilar säljaren till klubbslaget, varefter det övergår till köparen.
 10. Sedan inrop skett och inköpskort erhållits kan betalning erläggas på auktionskontoret i form av kontant eller faktura. När betalning skett, erhålls alla handlingar avseende inköpt djur.
Vid faktura tas en avgift på 50:-. Betalning inom 10 dagar sedan tillkommer dröjsmålsränta på 11 %.
 11. Köparen svarar själv för hemtransport från auktionen.
Djuren får inte föras ut ur lokalen under pågående auktion.
 12. Minimipris på baggar är 4000:- och för tacklammsgrupper om 3 stycken djur 4000:-.
 13. För att täcka kostnaderna vid auktionen tas en anmälningsavgift på 100:- per utrop, samt provision på 10 % av inropssumman. För återtaget djur tas samma provision.
För osålda djur är avgiften 5 % av gällande minimipris.
- Nytt för i år: Vill man ha hjälp med att leda i ringen kostar det 100:- per djur.**
14. För djur som tagits upp i katalogen men inte kommer till auktionen, belastas ägaren en kostnad på 500 kronor.



www.lammproducenterna.se

Lammproducenterna

Raka snabba puckar.

Bildades år 2000 och har blivit en stark organisation för att föra lammköttproducenternas talan. Lammproducenterna arbetar för och skapar förutsättningar för svensk lammproduktion

Lammproducenterna har till syfte att:

- ✓ verka för en rationell, marknadsanpassad och lönsam lammköttproduktion
- ✓ vara ett nätverk för att sprida kunskap om lammproduktion
- ✓ som branschorganisation representera landets lammproducenter

För att uppnå syftet arbetar vi med att:

- ✓ i gemensamma frågor samarbeta med slakteriföretag, företag och andra organisationer.
- ✓ aktivt driva lammproducentsfrågor med myndigheter och företag
- ✓ utveckla nätverk med hemsidan som grund
- ✓ tillhandahålla fortbildning, seminarier och sammankomster

Som medlem erbjuds du:

- ✓ rabatter hos olika företag
- ✓ tillgång till medlemssidor på Internet för kunskapsutbyte, offensiv marknadsbevakning och professionella tjänster
- ✓ fortbildning, seminarier och sammankomster
- ✓ import av semin
- ✓ vara med och påverka svensk lammproduktion

Det ser ljusst ut för svensk lammproduktionen.

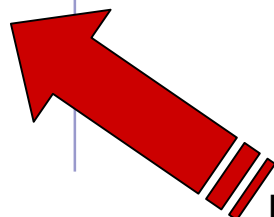
- ✓ Antalet får ökar
- ✓ Konsumenternas intresse för lammprodukter blir allt större
- ✓ Ett ökat intresse att handla svenskt och närproducerat

Samarbetet med slakterierna har gett verkan – avräkningspriserna har stigit.

Fler gör extra satsningar inom lammproduktion. T ex:

- ✓ Flera företag ser lammproduktionen som en spännande och växande näringsgren som har framtiden för sig

Ordförande:
Tomas Olsson
Norrby Gård
736 92 Kungsör
Tel & Fax 0227-201 37
0706-87 08 61



Bli medlem du med!

Kontakta Tomas eller gå in på vår hemsida



Gård & Djurhälsans råd vid inköp av bagge på baggauctionerna 2015

Karantänsrutiner

Den inköpta baggen bör hållas i karantän i minst 3 veckor gärna tillsammans med några utslagsfår från den egna besättningen. Håll dessa får helt skilda från övriga får i besättningen. Undersök baggen och karantänsdjuren vid hemkomst, under karantänstiden och vid karantänstidens slut. Syns ohyra i pälsen så behandlas fåren mot detta under karantänstiden.

Baggen bör fotbadas in och ut ur karantänen. Som fotbad rekommenderar Gård & Djurhälsan Får 10 % zinksulfat (kan köpas t ex via www.spannex.se; zinksulfatmonohydrat, artikelnummer 50679). Fotbada 5-30 minuter, eller spraya ymnigt, och ställ därefter djuren på hårt underlag för att torka i 30-60 minuter. Kontrollera klövarna före fotbaden.

Mag- tarm parasiter

Avmaskning av baggarna med Dectomax® sker på auktionen. Gård & Djurhälsans nya rekommendationer för att förebygga spridning av resistenta parasiter innebär att vi ger rådet att ta ett träckprov 7-10 dagar efter avmaskning för att kontrollera effekten av avmaskningen. Analysen bör vara extra noggrann, d.v.s. den bör inkludera odling av larver. Träckprov skickas till Vidilab, telefon 0171-44 12 60, www.vidilab.se.

Observera att gängse rådgivning vid införsel av livdjur till egna besättningen innefattar även ett utgångsprov, d.v.s. ett träckprov i samband med avmaskning i karantänen.

Auktionsbaggarna avmaskas däremot redan av oss på plats för att minska risken för spridning av parasiter. Därför ges rådet avseende den viktiga behandlingskontrollen enligt ovan.

Stora leverflundran

För att minska risken att få in stora leverflundran i din besättning bör vissa åtgärder vidtas. Stora leverflundran finns i stora delar av landet, främst i de sydliga och sydvästra delarna.

Fråga säljaren

Fråga säljaren om det förekommit Stora leverflundran i besättningen, t.ex. som sjukdomsregistrering vid slakt (kod 79-80). Observera att vissa slakterier inte lämnar ut sjukdomsregistreringar vid slakt så du måste försäkra dig om att säljaren verkligen fått information från det slakteri som anlitas.



Gård&Djurhälsan

FRISKA DJUR GER VÄLMAENDE GÅRDAR

Vid misstanke om förekomst av Stora leverflundran eller i de fall information från säljaren saknas bör baggar avmaskas i karantän. Preparat verksamma mot stora leverflundran är t.ex. Fasinex, Triclafas eller Valbazen®.

Fasinex och Triclafas tar alla stadier av stora leverflundran och är därmed ett förstahandsval som karantänsavmaskning mot Stora leverflundran. Båda preparaten är licenspreparat och Gård & Djurhälsan kan tillhandahålla recept. Avmaskningen bör ske tidigast 2 veckor efter senaste betestillfälle i säljarbesättningen. Ägg som producerats innan behandling kan lagras i gallgångar och gallblåsa och en viss äggutskiljning kan därför pågå ända upp till 3 veckor efter behandling. Baggen bör därför hållas i karantän på stall tre veckor efter behandling.

Valbazen® har endast effekt mot de vuxna flundrorna och om detta preparat används kan avmaskning ske tidigast ca 3 månader efter installning. Baggen ska inte släppas ut på bete förrän tidigast 2 veckor efter avmaskning. Observera att förhöjd dos (4 ml/10 kg) ska användas.

Övrig information

På uppdrag från Jordbruksverket kommer totalt 100 st blodprover att tas på baggar vid auktionerna i Linköping, Uppsala, Jönköping och Visby. Proverna undersöks med avseende på genetisk resistens mot scrapie. Är din bagge provtagen kan du maila till Jordbruksverket, idisslaregrislådan (idisslaregris@jordbruksverket.se), efter årsskiftet och få resultatet av provtagningen. Ange djurets id-nummer och ras.

Karin Lindqvist Frisk
Tf Chefveterinär Får
0761-298 189

Mer information om våra karantänsrutiner och stora leverflundran finns på www.svdhv.se

**Tänk på att gynna våra annonsörer,
sponsorer och utställare eftersom de
möjliggör denna för oss så viktiga "fårfest"!**

Försäkringsinformation till Baggauktion 2015

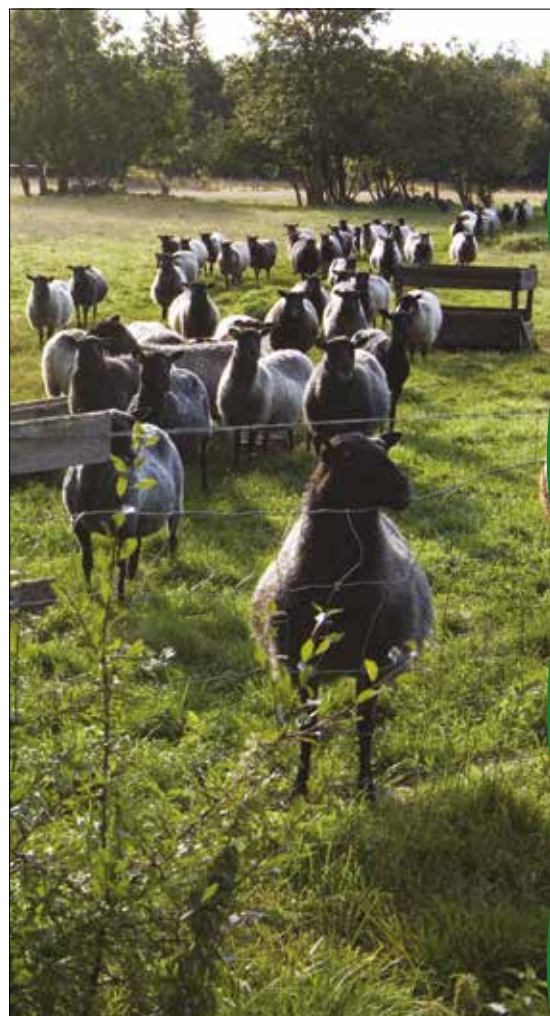
Agria försäkrar djuren under transporten till auktionen och fram till klubbslaget!

Viktig information om försäkringen!

Försäkringen börjar gälla från och med ilastning på hemgården för transport till auktionen, dock tidigast kl. 00.00 dagen före auktionen. Försäkringen gäller därefter under den tid djuret står på auktionsområdet fram till och med klubbslaget.

För vidare försäkring av inköpta djur – kontakta Göran Nästorp på plats eller ring honom på 070-517 86 86.

För återköpta djur gäller försäkringen även under hemresan till och med urlastning på hemgården efter avslutat arrangemang, dock längst till kl. 24.00 auktionsdagen.



LRF arbetar för dig som är fårägare!

Hej! Vi i LRF, Lantbrukarnas Riksförbund, arbetar för att underlätta din vardag. Vi vill att du som äger och/eller brukar jord och skog eller driver trädgårdsföretag ska kunna förverkliga dina ambitioner om tillväxt, lönsamhet och livskvalitet.

Viktiga frågor för oss och våra medlemmar är till exempel:

- Att vända den nedåtgående kurvan för svensk livsmedelsproduktion. Vi vill se mer svensk mat, fler bönder och mer pengar till bonden som producerar maten! Aktiva, lönsamma lantbruk bidrar till öppna landskap med biologisk mångfald och fler jobb.
- Att berätta varifrån vår mat kommer och om de mervärden svenska råvaror står för. Nyfiken? Läs och se filmer på www.bondepakopet.se.
- Företagsutveckling. I oktober erbjuder vi utbildningar i förhandlings-teknik samt affärsmannaskap. För mer info och anmälan kontakta Karin Madsen Wessman, karin.madsen@lrf.se, 013-465 55 95.
- Konkurrenskraftiga företagervillkor
- Rätten att äga och bruka jord och skog
- En fungerande rovdjursförvaltning

Välkommen som medlem!

På www.lrf.se berättar vi mer.

*Tillsammans får vi
landet att växa!*




KLS UGGLARPS

Svenskt kött från utvalda gårdar

**Vi är bäst för
din lammaffär**



Få får är som Texelfår

Texelbagge som faderras
i produktionsbesättning ger
tydlig effekt på slaktkroppar

För mer information om Texelrasen

www.svensktextel.se



**Tänk på att gynna våra annonsörer,
sponsorer och utställare eftersom de
möjliggör denna för oss så viktiga "fårfest"!**

CAN Företagsresurs

Säljer fodertillskott och kompletteringsprodukter från Vilomix
fårinredning från Siltbergs Smide AB och Halla hund & kattfoder
www.vilomix.fi www.hallafoder.se www.siltbergs.se

Rådgivning, främst kring foder, utfodring och produktion
Ordnar kurser i lammproduktion ibland skraddarsytt enligt deltagarnas önskemål
Prata gärna med några som deltagit i olika kurser
Marijo 070-382 48 82, Nicklas 070-524 16 63 och Marie 073-145 51 01
Crister 073 – 07 121 10 can.foretagsresurs@telia.com

Fårägare!



- Vill Du prenumerera på tidningen Fårskötsel, Sveriges enda facktidskrift om får och lammproduktion?
- Vill Du ha rimliga och rättvisa villkor för Ditt företagande?
- Vill Du gå kurser och utbildningar som gör Dig till en bättre fårägare?
- Vill Du träffa kollegor och få ett nyttigt erfarenhetsutbyte?
- Vill Du få tillgång till Sveriges bästa fårdataprogram, Elitlamm, som ökar lönsamheten i Ditt företag och gör Ditt arbete mer intressant?

**Då ska Du självklart bli medlem i Svenska Fåravelsförbundet!
I de Svenska fårägarnas tjänst sedan 1917.**

Här är några exempel över vad Fåravelsförbundet gjort de senaste åren för att förbättra för de svenska fårbönderna:

- Vi har utvecklat Elitlamm till ett ännu bättre fårdataprogram. Bland annat kan Du få hjälp med att föra Din stalljournal både enklare och säkrare.
- Vi har skapat ett modernt och effektivt avelsvärderingssystem som kommer alla fårägare till del. Med detta har avelsarbetet för de svenska fåren tagit ett stort kliv framåt.
- Vi har utvecklat några rådgivningsprogram som hjälper Dig med foderstater och resultatuppföljning i din besättning.
- Vi har skapat en kunskapsbank på vår hemsida där vi samlar all tillgänglig kunskap och information rörande får i Sverige.
- Vi sjsätter just nu ett Fårhälsoprogram som kommer att effektivisera hälsoarbetet i fårbesättningarna och resultera i bättre lönsamhet.
- Vi har inlett ett samarbete med LRF och alla andra husdjursorganisationer för att tillsammans höja lönsamheten i den svenska animalieproduktionen.



Tel: 0174-301 50 www.faravelsforbundet.com



... för sund Suffolk i Sverige...

Smidig • Bra fysik • Idealisk i
korsningsbesättningar • Fertil, lätta lamningar •
Tidig mognad

**En idealisk påverkan i utvecklingen av
svensk lammnäring!!**

För mer information om rasen, välkommen att
kontakta rasföreningen, info@suffolk.se eller gå
in på vår hemsida.

www.suffolk.se



Vilomix

Har minalfoder och tillskottsprodukter
som hjälper dig att balansera foderstaten till
tackor, lamm och baggar.

Vill du veta mer så kontakta Vilomixsäljare.



kollamasken FÅR & GET

kollamasken är ett provtagningskit som innehåller allt du behöver när du vill kontrollera
parasitstatus i besättningen.

Du skickar provet i den förfrankerade påsen och analyskostnaden ingår i priset. Provet analyseras
av Vidilab, ett ackrediterat laboratorium med hög service och lång erfarenhet.

kollamasken Får och Get köper du enkelt i vår webshop på kollamasken.jetshop.se

Varför ta prov?

Om vi regelbundet gör parasitkontroll behöver bara djur som verkligen är parasitinfekterade
behandlas. Då minskar vi risken för att resistens mot avmaskningspreparat uppstår.



Analyseras av **Vidilab**
Box 33 745 21 Enköping • Tel 0171 - 44 12 60
www.vidilab.se • info@kollamasken.nu



NU MED EUROPAS MODERNASTE RENINGSVERK!!

Efter drygt två års projektering och byggnation kommer vi under hösten att inviga vårt helt nybyggda reningsverk vid vårt berederi i Bosnien.

Med den senaste tekniken inom industriell vattenrening från Tyska marknadsledaren HUBER kan vi nu kalla oss Europas renaste och modernaste berederi.

Vi har under de senaste åren också gjort flera investeringar och förnygrat vår maskinpark med bland annat två helt nya fläskmaskiner och en klippmaskin.

Välkommen du också till

EUROPAS MODERNASTE BEREDERI!



 **DONNIA SKINN AB**
gediget hantverk - personlig service

Sommavägen 17
573 41 Tranås
donniaskinn.se
info@donniaskinn.se
Tel. 0140-56355



www.leicesterfarforeningen.se/



Ett snabbväxande köttfår som dessutom producerar unika vita pälskinn och härlig gobelängull.

Stöd Svenska Leicesterfärföreningen genom Ditt medlemskap. Du blir medlem genom att sätta in 225 kr för ordinarie medlem och 150 kr för familjemedlem på BG 238-9203

INTRESSERAD?

För mer info om rasen www.leicesterfarforeningen.se

Ordförande Roger Billefält 08-510 234 55

Söker du hotellrum?

Vi på Stångå Hotell Sweden Hotels i Linköping erbjuder er alla möjligheten att få bättre priser på 60 hotell i hela Sverige.

Ni kan få upp till 15% rabatt genom vårt medlemsprogram för företag. Kontakta Fredrik för mer information.

Vill ni bo hos oss den 11 september finns vi centralt i Linköping, boka vårt Lamppaket så ingår det en Eriksbergs starköl per person. Pris från 745kr (enkelrum).

Ring oss direkt! Vi finns på plats för bokningsfrågor mellan 08-22.

013-311275

reception@stanga.se

www.stanga.se

HOTELL
Stångå



Hos oss hittar du alltid mycket nytt från våra leverantörer i Storbritannien!



NYHET!

Foderblocket "Vinterlamm"

- protein & energi
för snabbare slutgödning!



Alla våra foderblock kan fås i wellpapp eller 20 kg, 100kg och 500kg block!



Berikad med:
Vitamin A
Vitamin D3
Vitamin E
Vitamin B12

Färdigtblandad råmjölkspasta för klena lamm!



Surfa in på www.hundenochherden.se och håll dig uppdaterad!

Tel: 0705986950

Elitlamm



en del av ditt
avelsarbete



Pardevit flytande
A, B, D, E-vitamin,
Selen och Kobolt.

Tracesure® för får

Patenterad teknologi för
frisättning av spårämnen!

Ger fåren de mest kritiska
spårämnena i hög dos
genom långsam frisättning i
en period på ca 5-6 månader.



Tracesure® Co
Kobolt



Copinox® 4g
Koppar



Tracesure® Se/I
Selen och Jod



Häng med till Agriscot-mässan, Edinburgh 18 nov.

Kristian Härsmar 0705-98 31 91 · kristian@ggisweden.se

www.ggisweden.se

GGI SWEDEN



OS ID Stallmästaren
Skaragatan 110, 531 33 LIDKÖPING

OS ID

STALLMÄSTAREN

Vi märker levande värden

Combi E23 - Svenskproducerade öronmärken

Vi på OS ID Stallmästaren® är stolta över att vara svenska
bönders samarbetspartner.

Kundservice: 0510-204 45
www.stallmastaren.se



Siltbergs Smide



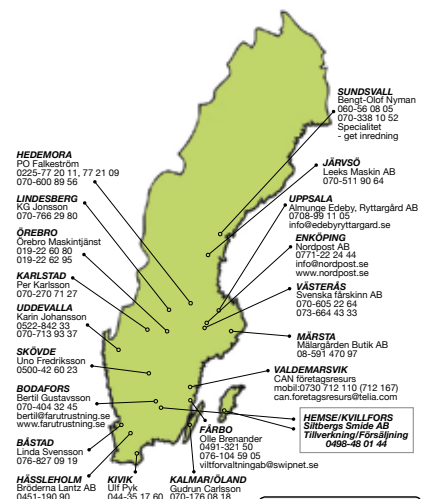
Foderhäck
med mittkon



Fårgrindar -
olika längder



Rundbalsgrind



Följ oss på
Facebook

De praktiska och specialanpassande
produkterna är välkända och utformade i
samarbete med fårägare sedan 1960-talet.

Tillverkat på Gotland -
svensk kvalitet!

www.siltbergs.se

Tel: 0498 - 48 01 44



Ett berederi i Tranås för dig med kvalitetskrav.



Nyhet!

Vi vill göra dig uppmärksam på vår nya stämpel. Den tydliggör att vår beredning sker

i Sverige och i Tranås. Detta ger dig och dina kunder ett bra miljöval och ett renare skinn.

Beredning

- Mattberedning: oklippta skinn
- Tvättbar päls: 18 mm hårlängd
- Tvättbar pläd: 35 mm hårlängd
- Ekoberedning: 35 mm hårlängd

Färgning

- Mockafärgning
- Vaxning
- Nappatering
- Ullfärgning

Vår policy

- Att vara ett berederi för fårnäringen i Sverige och våra grannländer.
- Att arbeta för bra miljö och god kvalitet.
- Att ha dig som kund i centrum.
- Att ha tillgänglighet och god service.
- Att vara lyhörda för dina behov och önskemål.

Öka din lönsamhet i fårföretaget genom att låta oss bereda dina skinn!



Foto: Margareta Goude

Kanalgatan 4, Box 1005, 573 28 Tranås
Tel 0140-100 50 Fax 0140-186 10
info@tranas-skinn.se **www.tranas-skinn.se**

TRANÅS
SKINN
BEREDNING



Foder för hög tillväxt och friska lamm!

I vårt breda sortiment hittar du allt för en lönsam lammproduktion.

Konnect Pontus lammnäring ger en säker och snabb tillväxt och fungerar utmärkt i lammammor.

Fårfor Tacka färdigfoder säkerställer en tacka i god kondition med hög mjölkavkastning

Fårfor Lamm 500 är ett unikt färdigfoder som är anpassat efter de yngsta lammens förutsättningar.

Sund Rejäl är ett kravgodkänt färdigfoder som passar till både får och lamm

Vill du veta mer, kontakta din lokala säljare eller ring vår kundtjänst på 0771-111 222

www.lantmannenlantbruk.se



Lantmännen



SVENSKA KÖTTFÖRETAGEN

Framtidstro • Hållbarhet • Innovation • Glädje



Hämta årets produktkatalog i vår monter! - allt du behöver för din lammproduktion

HANDLA ENKELT HEMMA

I vår webbshop hittar du förnödenheter av god kvalitet till konkurrenskraftiga priser – helt enkelt det mesta du behöver i det dagliga arbetet med djuren. Titta in på kottforetagen.se

KOTTFORETAGEN.SE

Sveriges mest kompletta hemsida för dig som är intresserad av köttproduktion! Här hittar du samlade nyheter från hela branschen. Du kan också läsa mer om våra verksamhetsområden, våra prislister och hur du beställer från oss.

Svenska Köttföretagen är ett utvecklingsbolag vars syfte är att öka lönsamheten för våra kunder genom att leverera världens bästa semin, livdjur, rådgivning och branschutveckling på ett effektivt sätt. Vårt mål är att vända trenden för svensk köttproduktion genom att skapa och stå för framtidstro, hållbarhet, innovation och glädje.



KNARRHULT

-lite bättre

Vi på Knarrhult har mer än 30 års erfarenhet. När du köper produkter från oss, är vår praktiska erfarenhet en bra garanti för att du som kund slipper "skrivbordsprodukter".

Vi tillhandahåller ett flexibelt kvalitetssystem som fungerar i din vardag som fårägare.

Välkommen att höra av dig via mejl eller telefon med dina frågor och förslag, eller surfa in på vår hemsida för att läsa mer om våra produkter.



www.instagram.com/knarrhult
www.facebook.com/knarrhult



www.knarrhult.se

info@knarrhult.se

010-10 10 670

”Bagge-rabatt” - vad du än väljer!

Under auktionsdagen ger Agria Djurförsäkring förmånliga erbjudanden.

Försäkrar du din besättning ingår premien för din nyinköpta bagge första året.

Försäkrar du din bagge får du 10% nyteckningsrabatt.

Auktionsrabatt

10%

Nyteckningsrabatt

Auktionsrabatt
Teckna nu och
få ett års fri
försäkring!



Prata med våra säljare i Agriamontern!

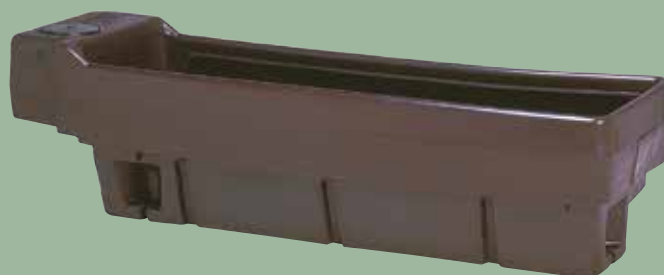
Agria Djurförsäkring är länsförsäkringsgruppens specialistbolag för djur- och grödaförsäkring.

Agria 
Djurförsäkring

LG Produkter AB

Specialisten på fårtillbehör

Vi har allt du behöver



LG Produkter AB
Bjärarydsvägen 400
294 93 Sölvesborg
0456-820020
www.lgprodukter.se
order@lgprodukter.se



FÄLLMANS KÖTT

A K T I E B O L A G



Gård&Djurhälsan

FRISKA DJUR GER VÄLMÄENDE GÄRDAR

Hjälpen är bara ett samtal bort

FRISKARE DJUR – EN BRA AFFÄR!

TELEFON-
RÅDGIVNING
INGÅR I ALLA
VÅRA PAKET!

0346-104 18
0771-21 65 00

Gå med i Gård & Djurhälsan Får och ring vår veterinära telefonrådgivning. Kontakta oss gärna så berättar vi mer om allt vi kan erbjuda dig!

Ring Ingrid Eriksson direkt på 0346-104 18 eller till vår växel på 0771-21 65 00

www.gardochdjurhalsan.se



Vi vet vad dina får behöver



*Kontakta oss när det gäller foder i bulk och säck,
lammnäring, mineraler, salt och övrigt sortiment till din fårskötsel*

**Vallberga
Lantmän**



Kvalitet—Kundnära—Kompetens

Tel: 0430-16200

www.vallbergalantman.se



HKScan -din bästa affärspartner

- ✓ Lammkontrakt med 3-10 kr/kg i extra tillägg
- ✓ KRAV-kontrakt med tilläggsbetalning
- ✓ Säker betalning
- ✓ Personlig inköpare att kontakta vid frågor
- ✓ Hämtning av djuren på gården
- ✓ Återtag av skinn med hög säkerhet och enkla rutiner
- ✓ Internettjänster
- ✓ Ombudsrapportering till slakt
- ✓ Livdjurskrediter
- ✓ Inbjudan till träffar och HKScan Agri tidning

HKSCANAGRI

Kontakta oss! Telefon: 0771-500 500, www.hkscanagri.se twitter.com/HKScanAgri_SE

Hög tid att försäkra!

Svelands fårförsäkring är flexibel och ger dig ett ekonomiskt skydd. Den är anpassningsbar efter ditt individuella behov utifrån antalet får och produktionsinriktning.

Prata gärna med våra ombud som finns på plats under mässan!

Försäkring för lamm ingår!
Lammförsäkring ingår i besättningsförsäkringen från 10 dagars ålder.



Best in Show 2014

Register annonsörer, sponsorer och utställare

- Agria
- CAN Företagsresurs
- Donnia Skinn
- Elitlamm
- Fällmans Kött
- GGI Sweden
- Gård & Djurhälsan
- HK SCAN Agri
- Hunden & Herden
- KLS Ugglarps
- Knarrhult
- Lammproducenterna
- Lantmännen
- LG Produkter
- LRF
- Länsförsäkringar
- Siltbergs Smide
- Stallmästarn
- Sveland
- Svenska Fåravelsförbundet
- Svenska Köttföretagen
- Svenska Leicesterfårföreningen
- Svenska Suffolkföreningen
- Svensk Texelförening
- Tranås Skinn
- Vallberga Lantmän
- Vidilab
- Vilomix
- Stångå Hotell

Var med i lotteriet om fårprodukter

Lottpris 50 kr

Du kan vinna fina priser från våra utställare och annonsörer.
Lotter säljs i auktionshallen.

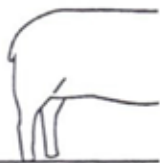


Kors:

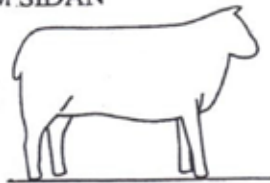
BREDD



FORM SIDAN

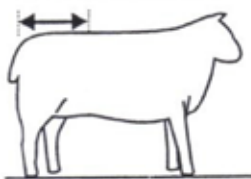


Sluttande



Rakt

LÄNGD SIDAN:



FORM OVANIFRÅN



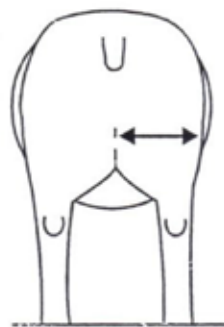
Rektangulärt



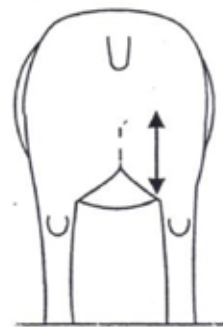
Spetsigt

Lår:

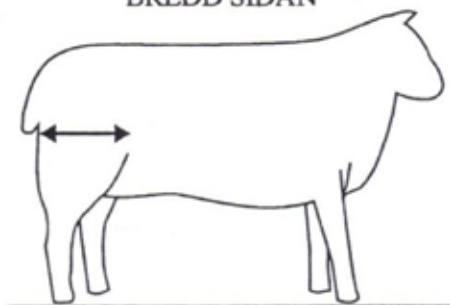
BREDD BAK



DJUP BAK

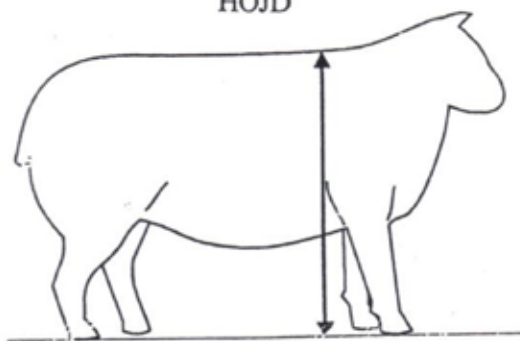


BREDD SIDAN

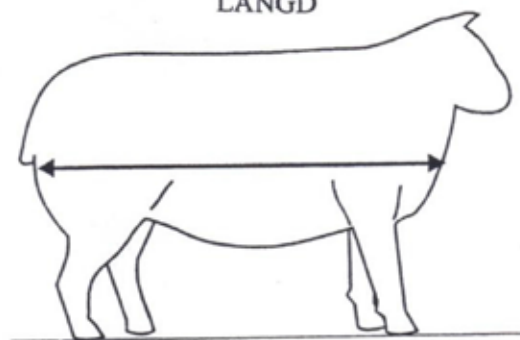


Mått

HÖJD



LÄNGD



Framdel:

BREDD

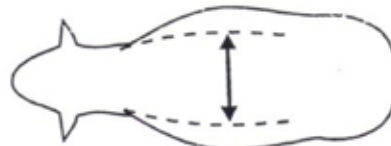


BENSTÄLLNING

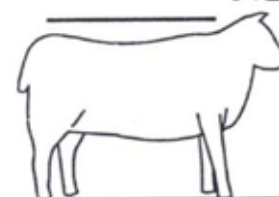


Rygg:

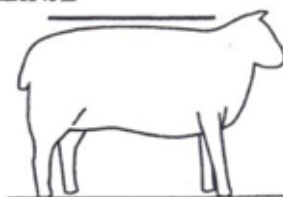
BREDD



ÖVERLINJE



Vikande



Stram

Program

Fredagen 11 september

Under eftermiddagen bjuder Auktionskommittén på kaffe.

- 12.00-14.00 Installning och veterinärbesiktning av utställningsdjur
- 13.00 De flesta utställarna är på plats
- 14.30 Bedömning av utställningsdjur
- 16.00-18.00 Installning och veterinärbesiktning av auktionsdjur
- 17.30 Prisutdelning utställning
- 18.00 Texelföreningens årsmöte och Suffolkföreningens årsmöte
- 18.30 Middag serveras till självkostnadspris

Lördagen 12 september

- 07.45 Hallen öppnar
- 08.00-09.00 Installning och veterinärbesiktning av auktionsdjur
- 09.00 Auktions- och utställningshallen öppnar
- 09.30 Bedömning och visning av auktionsdjur
- 13.00 Prisutdelningar m.m. och visning av djur
- 14.00 Auktion

Efter auktionen får de som har möjlighet gärna hjälpa till med nedplockning m.m.

Serveringen öppen hela dagen

Namn:

Adress:

Ort:

SE nr: