

Gård & Djurhälsan

- ✿ **Gård & Djurhälsan Sverige AB är ett rådgivningsföretag som arbetar för ett bibehållet högt hälsoläge i en effektiv och lönsam gris-, får- och nötköttsproduktion. Vår vision är en lönsam djuruppfödning med världens bästa djurhälsa och vårt motto är – friska djur ger välmående gårdar.**
- ✿ Gård & Djurhälsan bedriver verksamhet i hela Sverige, huvudkontoret är placerat i Uppsala. Bolaget omsätter cirka 80 Mk och har ca 55 medarbetare.

Friska djur ger
välmående gårdar



Gård&Djurhälsan
FRISKA DJUR GER VÄLMÅENDE GÅRDAR

Ägarstruktur Gård & Djurhälsan

HK Scan
KLS Ugglarps
Skövde slakteri
Dalsjöfors slakteri
Dahlbergs slakteri
Ginsten
Nyhlén & Hugossons



79%

10%

10%

1%



Gård&Djurhälsan

FRISKA DJUR GER VÄLMÄENDE GÅRDAR



Gård&Djurhälsan

FRISKA DJUR GER VÄLMÄENDE GÅRDAR

Vårt uppdrag från ägarna

- Bibehållen hög djurhälsa
- Bibehållen hög djurvälstånd
- Väsentligt ökad rådgivning på gård för att stärka svensk köttproduktion
- Ekonomisk avkastning
 - Ökad produktivitet och effektivitet
 - Optimering av verksamheten
 - Kundanpassning



Uppdrag för våra kunder

☘ Producenter

- Veterinär rådgivning
- Produktionsrådgivning
- SMART-Lammproducent
- Foderstater & Planering
- Utredningar
- Kurser, ERFA-träffar mm
- Får & Lammråd
- Projekt



Theo den Braver

Vem är jag?



Gård&Djurhälsan

Lammrådgivare på gård och Djurhälsan

- Lantmästare
- Kvarnbyfoder
- Svenska Foder
- Keenan
- Hallandsfrökontor
- Växtodling
- Bredsjömjölkfår
- Himledalenslamm
- Lantbruk 80 ha
- 300 tackor Krav
- Halland
- Norge
- Australien
- 4 barnsfar
- Spontan
- Ivrig
- Ambitiös
- Tidsoptimist
- Oförskämnd
- Ärlig
- Kul kille ☺
- Finland
- Nya zeeland
- Har det jobbigt med Power Point
- Skåne
- Uppland
- Holländare
- Härjedalen



Dagens Lammproduktion i Svearike!

Siffror

✿ **Statistik**

år 2016

✿ Antal företag ca	9000 st	
✿ Tackor/Baggar ca	271 000 (281 000) st	
✿ Slaktade Tackor	ca 33 200 st	
✿ Rekrytering ca	12%	
✿ Antal slaktade Lamm	218 000 st	
✿ Lamm till slakt/tacka	0,80 st	SJV
✿ Gagnlamm (Slakt+Rekr+hemslakt)	341 000 st	TdB
✿ Gagnlamm/tacka	1,25 st	TdB

✿ Statistikplattformen LRF-kött Jordbruksverkets siffror samt Theos antaganden.



Gårdsfacit



Gård&Djurhälsan
FRISKA DJUR GER VÄLMAENDE GÅRDAR

Sammanfattning	2018	2017	2016	2015	2014	2013
Foderareal	... 23	... 23	... 23	... 23	... 23	... 23
Arbetstimmar	... 365	... 365	... 365	... 365	... 365	... 365
Tackor	72	75	75	77	73	70
- varav ungtackor	19	20	19	17	20	22
Andel tomma tackor	4 %	1 %	3 %	6 %	7 %	7 %
- andel tomma ungtackor	11 %	5 %	5 %	12 %	25 %	9 %
Rekryteringsprocent	26 %	27 %	25 %	22 %	27 %	31 %
Tackor per hektar	3,1	3,3	3,3	3,3	3,2	3,0
Timmar per tacka	5,1	4,9	4,9	4,7	5,0	5,2
Födda lamm	138	132	140	145	135	113
Lammtal	2,00	1,78	1,92	2,01	1,99	1,74
Lamm till slakt	0	92	75	93	70	75
Sålda livlamm	0	6	26	20	32	3
Totalt antal sålda lamm	0	98	101	113	102	78
Timmar per sålt lamm		3,7	3,6	3,2	3,6	4,7
Lamm rekryterade till livdjur	0	25	21	19	17	20
Antal lamm till slutändamål	0	123	122	132	119	98
Andel lamm till slutändamål	0 %	93 %	87 %	91 %	88 %	87 %
Lammresultat		1,64	1,63	1,71	1,63	1,40

Slakt	2018	2017	2016	2015	2014	2013
Slaktad vikt (kg)		18,6	19,5	18,8	18,8	18,7
Klassning slaktkropp		R-	R-	R-	R-	R-
Klassning fett		2+	2+	3-	3-	3-
Andel kvalitetslamm		97 %	100 %	99 %	94 %	97 %
Slaktålder (dagar)		162	158	161	160	159
Intäkt per slaktat lamm (kr)		690	757	699	635	644
Kg lammkött per tacka		30,5	31,8	32,2	30,7	26,2

Lammdödighet	2018	2017	2016	2015	2014	2013
Tackor som har kastat	2	0	0	0	0	0
Dödfödda	6	8	15	8	10	9
Döda inom 5 dagar	1	1	2	2	3	4
Döda 6 till 60 dagar	1	0	0	2	2	1
Döda efter 60 dagar	0	0	1	1	1	1
Totalt antal döda lamm	8	9	18	13	16	15
Lammdödighet	6 %	7 %	13 %	9 %	12 %	13 %

Vikt & tillväxt	2018	2017	2016	2015	2014	2013
Födelsevikt (kg)	4,6	4,8	4,6	4,3	4,3	4,5
60 dgrs vikt (kg)		23,0	22,6	23,2	23,3	23,3
110 dgrs vikt (kg)		35,9	35,6	36,0	36,0	34,9
Tillväxt 110 dagar (g/dag)		283	282	288	288	277
Beräknad 110 dgrs vikt/betäckt tacka (kg)		58,9	57,9	61,8	58,8	48,9
Beräknad 110 dgrs vikt/hektar (kg)		191,9	188,8	206,8	186,5	148,7

Nu vet alla hur Gårdsfacit ser ut..... Eller!!!



Sammanfattning	2018	2017	2016	2015	2014	2013
Foderareal	...23	...23	...23	...23	...23	...23
Arbetsstimmar	...365	...365	...365	...365	...365	...365
Tackor	72	75	75	77	73	70
- varav ungtackor	19	20	19	17	20	22
Andel tomma tackor	4 %	1 %	3 %	6 %	7 %	7 %
- andel tomma ungtackor	11 %	5 %	5 %	12 %	25 %	9 %
Rekryteringsprocent	26 %	27 %	25 %	22 %	27 %	31 %
Tackor per hektar	3,1	3,3	3,3	3,3	3,2	3,0
Timmar per tacka	5,1	4,9	4,9	4,7	5,0	5,2
Födda lamm	138	132	140	145	135	113
Lammtal	2,00	1,78	1,92	2,01	1,99	1,74
Lamm till slakt	0	92	75	93	70	75
Sålda livlamm	0	6	6	20	32	3
Totalt antal sålda lamm	0	98	101	113	102	78
Timmar per sålt lamm		3,7	3,6	3,7	3,6	4,7
Lamm rekryterade till livdjur	0	25	21	19	17	20
Antal lamm till slutändamål	0	123	122	132	119	98
Andel lamm till slutändamål	0 %	93 %	87 %	91 %	88 %	87 %
Lammresultat		1,64	1,63	1,71	1,63	1,40

Slakt	2018	2017	2016	2015	2014	2013
Slaktad vikt (kg)		18,6	19,5	18,8	18,8	18,7
Klassning slaktkropp		R-	R-	R-	R-	R-
Klassning fett		2+	2+	3-	3-	3-
Andel kvalitetslamm		97 %	100 %	99 %	94 %	97 %
Slaktålder (dagar)		162	158	161	160	159
Intäkt per slaktad lamm (kr)		690	757	699	655	644
Kg lammkött per tacka		30,5	31,8	32,2	30,7	26,2

Lammdödlighet	2018	2017	2016	2015	2014	2013
Tackor som har kastat	2	0	0	0	0	0
Dödfödda	6	8	15	8	10	9
Döda inom 5 dagar	1	1	2	2	3	4
Döda 6 till 60 dagar	1	0	0	2	2	1
Döda efter 60 dagar	0	0	1	1	1	1
Totalt antal döda lamm	8	9	18	13	16	15
Lammdödlighet	6 %	7 %	13 %	9 %	12 %	13 %

Vikt & tillväxt	2018	2017	2016	2015	2014	2013
Födelsevikt (kg)	4,6	4,8	4,6	4,3	4,3	4,5
60 dgrs vikt (kg)		23,0	22,6	23,2	23,3	23,3
110 dgrs vikt (kg)		35,9	35,6	36,0	36,0	34,9
Tillväxt 110 dagar (g/dag)		283	282	288	288	277
Beräknad 110 dgrs vikt/betäckt tacka (kg)		58,9	57,9	61,8	58,8	48,9
Beräknad 110 dgrs vikt/hektar (kg)		191,9	188,8	206,8	186,5	148,7

2017	2016	2015	2014	2013
...23	...23	...23	...23	...23
...365	...365	...365	...365	...365
75	75	77	73	70
20	19	17	20	22
1 %	3 %	6 %	7 %	7 %
5 %	5 %	12 %	25 %	9 %
27 %	25 %	22 %	27 %	31 %
3,3	3,3	3,3	3,2	3,0
4,9	4,9	4,7	5,0	5,2
1,78	1,92	2,01	1,99	1,74
92	75	93	70	75
6	26	20	32	32

132 levande och dödfödda lamm dividerat med 74 lammande tackor

123 lamm till slutändamål
9 dividerat med 75 tackor i betäckningsgrupp

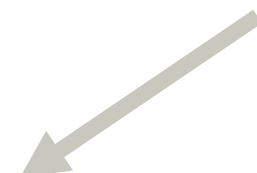
...sfacit ut???????



Mogen produktion, Etablerade rutiner

- Jämn produktionsstorlek mellan åren
- Jämn rekrytering mellan åren
- Jämt lammresultat mellan åren

Sammanfattning	2018	2017	2016	2015	2014	2013
Foderareal	23	23	23	23	23	23
Arbetstimmar	365	365	365	365	365	365
Tackor	72	75	75	77	73	70
- varav ungtackor	19	20	19	17	20	22
Andel tomma tackor	4 %	1 %	3 %	6 %	7 %	7 %
- andel tomma ungtackor	11 %	5 %	5 %	12 %	25 %	9 %
Rekryteringsprocent	26 %	27 %	25 %	22 %	27 %	31 %
Tackor per hektar	3,1	3,3	3,3	3,3	3,2	3,0
Timmar per tacka	5,1	4,9	4,9	4,7	5,0	5,2
Födda lamm	138	132	140	145	135	113
Lammtal	2,00	1,78	1,92	2,01	1,99	1,74
Lamm till slakt	0	92	75	93	70	75
Sålda livlamm	0	6	26	20	32	3
Totalt antal sålda lamm	0	98	101	113	102	78
Timmar per sålt lamm		3,7	3,6	3,2	3,6	4,7
Lamm rekryterade till livdjur	0	25	21	19	17	20
Antal lamm till slutändamål	0	123	122	132	119	98
Andel lamm till slutändamål	0 %	93 %	87 %	91 %	88 %	87 %
Lammresultat		1,64	1,63	1,71	1,63	1,40



Sammanfattning	2018	2017	2016	2015	2014	2013
Foderareal	23	23	23	23	23	23
Arbetstimmar	365	365	365	365	365	365
Tackor	72	75	75	77	73	70
- varav ungtackor	19	20	19	17	20	22
Andel tomma tackor	4 %	1 %	3 %	6 %	7 %	7 %
- andel tomma ungtackor	11 %	5 %	5 %	12 %	25 %	9 %
Rekryteringsprocent	26 %	27 %	25 %	22 %	27 %	31 %
Tackor per hektar	3,1	3,3	3,3	3,3	3,2	3,0
Timmar per tacka	5,1	4,9	4,9	4,7	5,0	5,2
Födda lamm	138	132	140	145	135	113
Lammtal	2,00	1,78	1,92	2,01	1,99	1,74
Lamm till slakt	0	92	75	93	70	75
Sålda livlamm	0	6	26	20	32	3
Totalt antal sålda lamm	0	98	101	113	102	78
Timmar per sålt lamm		3,7	3,6	3,2	3,6	4,7
Lamm rekryterade till livdjur	0	25	21	19	17	20
Antal lamm till slutändamål	0	123	122	132	119	98
Andel lamm till slutändamål	0 %	93 %	87 %	91 %	88 %	87 %
Lammresultat		1,64	1,63	1,71	1,63	1,40

Slakt	2018	2017	2016	2015	2014	2013
Slaktad vikt (kg)	18,6	18,6	19,5	18,8	18,8	18,7
Klassning slaktkropp	R-	R-	R-	R-	R-	R-
Klassning fett	2+	2+	2+	3-	3-	3-
Andel kvalitetslamm	97 %	100 %	99 %	94 %	97 %	97 %
Slaktålder (dagar)	162	158	161	160	159	159
Intäkt per slaktat lamm (kr)	690	757	699	635	644	644
Kg lammkött per tacka	30,5	31,8	32,2	30,7	26,2	26,2

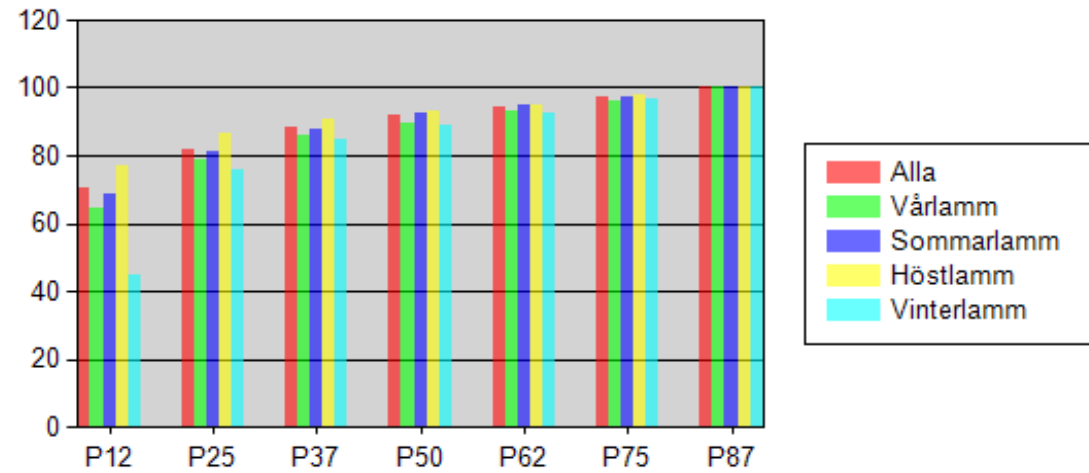
Lammödlighet	2018	2017	2016	2015	2014	2013
Tackor som har kastat	2	0	0	0	0	0
Dödfödda	6	8	15	8	10	9
Döda inom 5 dagar	1	1	2	2	3	4
Döda 6 till 60 dagar	1	0	0	2	2	1
Döda efter 60 dagar	0	0	1	1	1	1
Totalt antal döda lamm	8	9	18	13	16	15
Lammödlighet	6 %	7 %	13 %	9 %	12 %	13 %

Vikt & tillväxt	2018	2017	2016	2015	2014	2013
Födelsevikt (kg)	4,6	4,8	4,6	4,3	4,3	4,5
60 dgrs vikt (kg)		23,0	22,6	23,2	23,3	23,3
110 dgrs vikt (kg)		35,9	35,6	36,0	36,0	34,9
Tillväxt 110 dagar (g/dag)		283	282	288	288	277
Beräknad 110 dgrs vikt/betäckt tacka (kg)		58,9	57,9	61,8	58,8	48,9
Beräknad 110 dgrs vikt/hektar (kg)		191,9	188,8	206,8	186,5	148,7



	Korsning Maj	Päls Feb Mars	Korsning Feb-mars	3 raskorsning Feb	Korsnings dec-jan
Sammanfattning	Gård 1 Medel 5 år	Gård 2 Medel 5 år	Gård 3 medel 5 år	Gård 4 medel 5 år	Gård 5 medel 5 år
Andel tomma tackor	5%	7%	16%	3%	15%
Rekryteringsprocent	17%	19%	36%	22%	26%
Lammtal	2,14	2,02	1,95	2,03	1,6
Andel lamm till slutändamål	79%	90%	89%	90%	92%
Lammresultat	1,6	1,7	1,45	1,77	1,31
Slakt	Gård 1 Medel 5 år	Gård 2 Medel 5 år	Gård 3 medel 5 år	Gård 4 medel 5 år	Gård 5 medel 5 år
Slaktad vikt (kg)	20,95	18,6	18,32	15,96	18,66
Andel kvalitetslamm	97%	94%	86%	29%	92%
Slaktålder (dagar)	277	251	177	93	163
Intäkt per slaktat lamm (kr)	960	619	902	556	1067
Kg lammkött per tacka	33,6	31,5	26	28,3	23,76
Lammdödlighet	Gård 1 Medel 5 år	Gård 2 Medel 5 år	Gård 3 medel 5 år	Gård 4 medel 5 år	Gård 5 medel 5 år
Aborterade foster	2,25	2	2	1,8	1
Dödfödda & Döda inom 5 dagar	69	30,5	51	33,6	37
Döda 6 till 60 dagar	5	1	15	3	5,4
Döda efter 60 dagar	60	18,5	21	4,2	10,8
Lammdödlighet	20%	10%	12%	10%	7%
Vikt & tillväxt	Gård 1 Medel 5 år	Gård 2 Medel 5 år	Gård 3 medel 5 år	Gård 4 medel 5 år	Gård 5 medel 5 år
110 dgrs vikt (kg)	28,6	32	31,6	35,6	0
Tillväxt 110 dagar (g/dag)	222	259	262	287	
Beräknad 110 dgrs vikt/betäckt tacka (kg)	45,9	54	44,5	63	0





	P12	P25	P37	P50	P62	P75	P87
Alla	70,27	81,82	88,30	92,00	94,47	97,30	100,00
Höstlamm	76,92	86,76	90,48	92,86	95,00	97,78	100,00
Sommarlamm	68,92	81,25	87,50	92,31	95,00	97,47	100,00
Vinterlamm	44,57	75,68	84,85	88,89	92,31	96,67	100,00
Vårlamm	64,71	78,57	85,71	89,81	92,86	96,30	100,00

<i>Potential Andel dräktiga tackor</i>		
<i>Från</i>	<i>P25</i>	<i>P50</i>
<i>Till</i>	<i>P50</i>	<i>P75</i>
Alla	10,18 %	5,30 %
Höstlamm	6,09 %	4,92 %
Sommarlamm	11,06 %	5,16 %
Vinterlamm	13,21 %	7,78 %
Vårlamm	11,24 %	6,48 %



	Gård 1 Medel 5 år			Gård 2 Medel 5 år			Gård 3 medel 5 år			Gård 4 medel 5 år			Gård 5 medel 5 år		
	Lammning		2016-05-25	Lammning		2016-03-22	Lammning		2016-02-21	Lammning		2017-02-06	Lammning		2016-12-05
	Dagar	Pris/dag	Summa kr	Dagar	Pris/dag	Summa	Dagar	Pris/dag	Summa	Dagar	Pris/dag	Summa	Dagar	Pris/dag	Summa
<i>Foder kostnader</i>															
<i>Tomtacka stall</i>	89	2,00	178	90	2,00	180	45	2,00	90	45	2,00	90	120	2,00	240
<i>Tomtacka bete</i>	106	0,70	74	105	0,70	74	178	0,70	125	204	0,70	143	124	0,70	87
<i>Hög dr, tacka Stall 6-8 v</i>	30	2,80	84	30	2,80	84	30	2,80	84	30	2,80	84	7	2,80	20
<i>Hög dr, tacka Bete 6-8 v</i>		2,10	0		2,10	0		2,10	0		2,10	0	21	2,10	44
<i>Hög dr, tacka Stall 2-4 v</i>		3,70	0	14	3,70	52	14	3,70	52	14	3,70	52	14	3,70	52
<i>Hög dr, tacka Bete 2-4 v</i>	14	1,20	17		1,20	0		1,20	0		1,20	0		1,20	0
<i>Digivandetacka Stall</i>		5,30	0	30	5,30	159	42	5,30	223	42	5,30	223	49	5,30	260
<i>Digivandetacka Bete</i>	84	2,40	202	54	2,40	130	14	2,40	34		2,40	0		2,40	0
<i>Betäckningstacka Bete</i>		1,50	0	0	1,50	0	42	1,50	63	30	1,50	45	30	1,50	45
<i>Betäckningstacka Stall</i>	42	2,40	101	42	2,40	101		2,40	0		2,40	0		2,40	0
												0			0
<i>Foder kr/tacka & år</i>	365		655	365		779	365		670	365		636	365		747
									0						
<i>Extensiv lamm på stall</i>	134	1,50	201	60	1,50	90		1,50	0		1,50			1,50	
<i>Intensivt lamm på stall</i>		1,90			1,90	0	30	1,90	57	51	1,90	97	114	1,90	217
<i>Extensivt lamm på Bete</i>	59	1,20	71	99	1,20	119	91	1,20	109		1,20			1,20	
<i>Intensivt Lamm på Bete</i>		1,80		0	1,80			1,80	0		1,80			1,80	
<i>Foder kr/lamm & livstid</i>	193		272	159		209	121		166			97	114		217
<i>Antal lamm</i>		1,6	435		1,7	355		1,45	241		1,77	172		1,31	284
<i>Foder tacka + Lamm</i>			1090 Kr			1134 Kr			911 Kr			808 Kr			1031 Kr
<i>Lammresultat kr/tacka</i>			1536 Kr			1052 Kr			1308 Kr			984 Kr			1398 Kr
<i>Kött - Foder kr /tacka</i>			446 Kr			-82 Kr			397 Kr			176 Kr			367 Kr



Lamm simulatoren Ännu jobbigare att förstå!!!

Arkiv Start Infoga Sidlayout Formler Data Granska Visa Hjälp Berätta vad du vill göra Dela Kommentera

C10 8

Produktionssimulatorn, Inkomst/tackplats		Extra djuromsorg	300	Kr/tacka	Kalkyl Tillväxtlamm	2019-01-01												
1	Indata	Slakt pris Tacka	10	Kr/kg	Önskad Slaktvecka	37	2019-09-17		40	34								
2	Medellammning	2019-04-25	300	Kr/st	Skinnvärde lamm	300												
3	Medelbetäckning	2018-12-01			Ullpris	10	Kr/kg											
4	Benämning	Vecka	Medel värde	Minsta	Största	Benämning	Vecka	Medel värde	Minsta	Största	Kött,Päls,Ull, Stöd - Foder 468 Kr/tacka							
5	Vikt tacka	65	kg			Önskad slaktvikt	19	kg			Extra djuromsorg	300	Kr/tacka					
6	Lamm tillväxt Födelse-Avvänjning	0,290	Kg/dag			Medel Tillväxt Avvänjning-slakt	0,270	Kg/dag			Skinnvärde Lamm	300	Kr/st					
7	Födelsevikt	3,5	Kg			Slakt utbyte	43%				Skinnvärde Tacka	300	Kr/st					
8	Avvanda Lamm/Tacka	2,14	st			Insättningsvikt Levande	25,8	kg	20	32	Ull pris	10	Kr/kg					
9	Ålder avvänjning Yngsta lammet	8	Veckor			Slaktvikt Levande	44,2	kg			Slaktpris	43,58	Kr/kg					
10	Medel ålder avvänjning	11	Veckor	8	14	Tillväxtbehov Levande	18,4	kg	24,4	12,3	Slaktvikt levande	44,2	Kg					
11	Medel vikt vid avvänjning	25,8	Kg/st	20	32	Tidsbehov	10	Veckor	13	6	Slaktvikt	19	Kg					
12	Medelvikt vid 6 veckor	15,7				Ålder slaktlamm	145	dagar			Slaktutbyte	43%						
13	Betäckningslängd	6	Veckor	3		Kg pris slakt Målvecka	43,91	Kr/kg	40,66	46,51	Slaktålder	145	dagar					
14	Rekryterings %	17%		6	år	Medelpris	43,58	Kr/kg			Tillväxt Medel	0,281	kg/dag					
15	Slaktvikt tacka	35	kg			Dödlighet	20%				Tillväxt tom avvänjning	0,290	kg/dag					
16	Antal Tackor/bagge	30	st			Foderutnyttjande	10,82	Kgts/kg slakt	FCE F-S	5,86	Tillväxt efter avvänjning	0,270	kg/dag					
17	Resultat kr/tacka	-1 141	kr			Resultat kr/lamm	273	kr			Lammresultat	1,71	Lamm/tacka					
18	Produktionskostnad för ett Tillväxtlamm/avvamlamm	533	kr	20,64	kr	Lammresultat (Kött,Päls,Ull-Foder)	1,71	468	Kr/tacka		lamm dödlighet	20%						
19	Intäkter					Intäkter					Rekryteringsproc.	17%						
20	Benämning	Kvantitet	a-pris	kronor		Benämning	Kvantitet	a-pris	kronor		Medelbetäckning	01-dec						
21	Utslagstacka	17%	5,95	10	60	Slaktkropp kg	19	43,58	834		Medellammning	25-apr						
22	Ull, kg	4	10	40		Pälsskinn st		300	300		Medelavvänjning	11-jul						
23	Skinnvärde	17%	300	51		Ull	0	10	0		Slaktvecka	37						
24	Stallgödsel, total prod	0	25	0		Summa intäkter			1 134		FCE (foderomvandlingsförmåga)	10,82	Kg ts/kg slakt					
25	Stöd för extra djuromsorg	1	300	300							Foderkostnad Lamm	292	kr					
26	Betestjänster (Stöd)	0	300	0		Särkostnader					Foderkostnad Tackor Ink bete	1 022	kr					
27	Utrotningshotad art	0	300	0		Benämning	Kvantitet	a-pris	kronor		Arbetskostnad Lamm	0	kr					
28	Övriga intäkter	0	300	0		Insättnings värde Lamm	25,83	20,64	533		Arbetskostnad Tacka	0	kr					
29	Summa			451	kr	Foderåtgång Kg	4,00%	85	2,5	213	Arbets tid Lamm	0,57	h					
30						Klippning (Om lammen blir äldre än 220 dagar)			35	0	Arbets tid tacka	4,00	h					
31	Särkostnader					Avmaskning	2	4	8									
32	Benämning	Dagar	Kvantitet	a-pris	kronor	Strö kg/dag	0	0	0,8	0								
33	Dagar Foder Sintid	141	366,6	1	367	Arbete min/lamm och dag	0,5	33,99	0	0								
34	Dagar Foder Flusching/betäckning	84	218,4	1	218	Dödlighet			20%	107								
35	Dagar Foder Högräktighet	42	109,2	1,2	131	Summa				861								
36	Dagar foder Digivning	98	254,8	1,2	306													
37	Kreepfeed Lamm < 6 v	1,00%	4,1	3	12													
38	Kreepfeed lamm >6v	3,00%	21,9	3	66													
39	Rekrytering		17%	1800	306													
40	Bagge 5 år inköp 5000 kr	5	150	5000	33													
41	Summa				64													

Kalkyl Medelpris lamm Konsumtionslista Beräkna



Vad är lönsamhet?

- Hur mycket lön vill jag ha?
- Förräntning av investerat kapital?
- Värdeökning på min investering?

Pengar idag är mer värt
än pengar imorgon!



Vem är din kund???

Skapa din produkt pga Efterfrågan

Slakteri

Jordbruksverket

Turism

Gourmer / Gourmander

Naturvård

Spinneri

Skinnuppköpare

Rekreation

Utbildning

Rehabilitering

Familjen (Traditioner)

Lammproducenter

Kundens argument för att köpa, skall
vara ditt för att sälja/producera.



Framgångsfaktorer

Skapa resurser

-Gör medvetna val efter dina förutsättningar i ditt företag

- Ras, Finull, Päls, Texel, Dorset osv
- System Inomhus, Utomhus
- Foder, Inköpt, Hemmaproducerat
- Teknik Foderaut, Mixer, Eid, Datorer mm
- Stängsel, Permanenta/Tillfälliga
- Vallhundar

Vårda/Utnyttja Resurserna

-Kunskap/agerande i vad som påverkar mitt företagande

- Geografi, Vart bor jag, vad finns nära
- Demografi, Vilken typ av kund finns i min närhet
- Växtodling, Gödsla, Förnya vallar
- Modersegenskaper, avkomman skall bli effektivare
- Tid gör din tid lönsam (Prioritera)
- Kapital investeringen skall ge något tillbaka
- Betesmarker
- Underhåll

Plocka lågt hängande "Frukt"



Värdera dina "Frukter" !!!!!

	Hög								
INSATS									
		Låg							
				UTDELNING					



KPI

Eller -Vilka frukter skall jag fokusera på?
Och vilket värde har dom för mig.



Vad är KPI

KPI=Key Performance Indicator

Eller som vi säger

“Nyckeltal”

Vilka nyckeltal är viktiga för mig?

Vilket värde har dom?

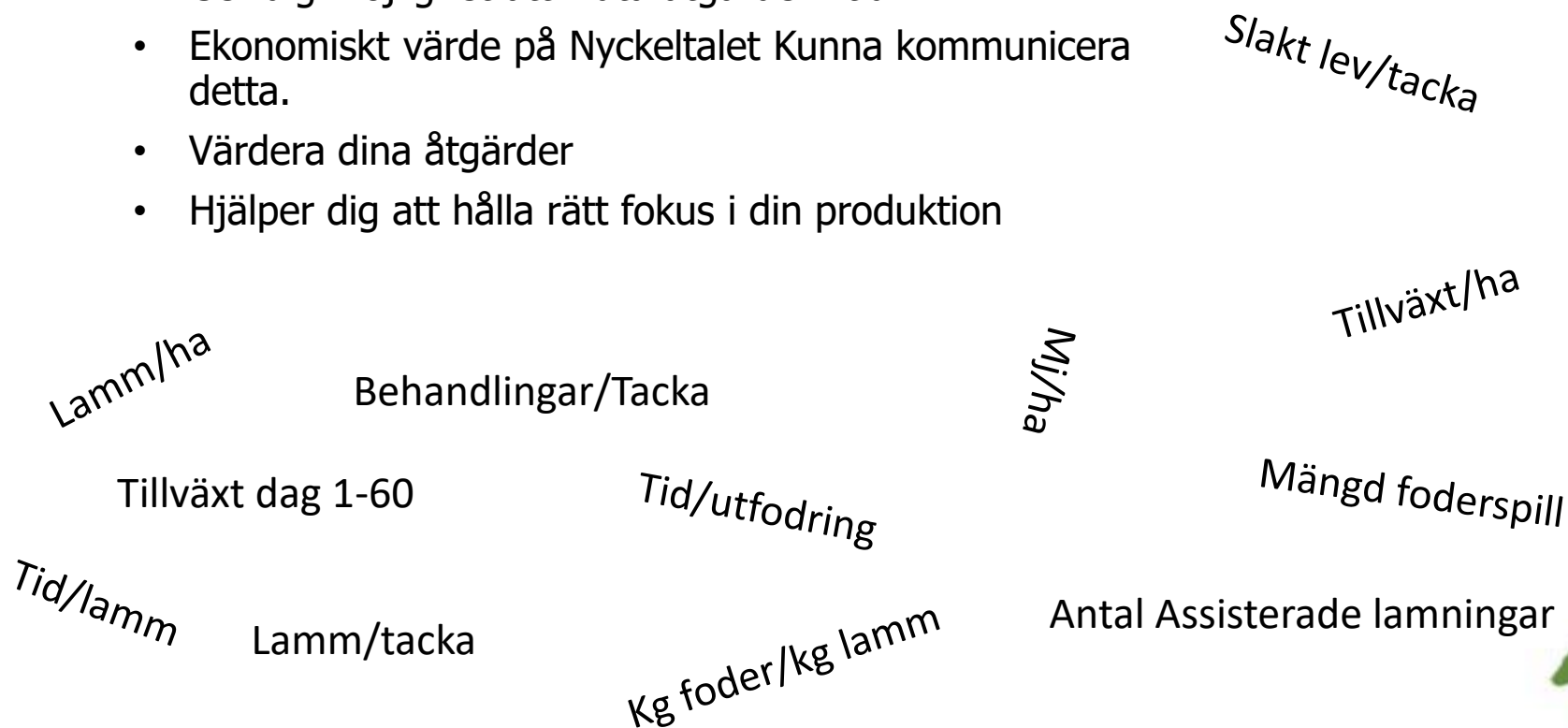
Vilka variabler påverkar mitt nyckeltal?



Nyckeltal eller KPI

Konstruera egna nyckeltal som passar din produktion.

- Lätt att mäta
- Betyda något för din produktion
- Koll på produktionen
- Ger dig möjlighet att vidta åtgärder i tid.
- Ekonomiskt värde på Nyckeltalet Kunna kommunicera detta.
- Värdera dina åtgärder
- Hjälper dig att hålla rätt fokus i din produktion



Olika Tankar?

Bra eller dåligt

Tja det beror på vilka förutsättningar man har



Gård&Djurhälsan
FRISKA DJUR GER VÄLMAENDE GÅRDAR

Lammsimulatorn
Nu är det äntligen dags! 😊



Gård&Djurhälsan
FRISKA DJUR GER VÄLMAENDE GÅRDAR

Ekonomiskt värde av olika KPI

Typ av Produktion	Värde lammdödlighet - 5%	Värde rekrytering + 1 levnadsår	Värde Slaktutbyte +1%	Värde tillväxt +10g/dag	Värde foderpris - 0,10 Kr/kg ts	Värde slaktvikt + 1 kg/slaktkropp	Värde Lammtal + 0,1/tacka	Summa värde av nyckeltal
Pälsbesättning Höst slakt	67 kr/Tacka	22 Kr/Tacka	20 kr/tacka	45 Kr/tacka	106 kr/tacka	-32 kr/tacka	88 Kr/tacka	315 Kr/tacka
Februari Lammning Sommarslakt	55 kr/Tacka	157 Kr/Tacka	20 kr/tacka	18 Kr/tacka	106 kr/tacka	-43 kr/tacka	79 kr/tack	391 kr/tack
Januari Lammning Vårslakt	84 kr/Tacka	42 Kr/Tacka	17 kr/tacka	15 Kr/tacka	127 kr/tacka	58 kr/tacka	107 kr/tack	448 kr/tack

