

Att avla för långsiktig lönsamhet



Det vi gör idag ger oss resultat imorgon

MÖLLERSTEXEL

TORGIL MÖLLER



Vad finns det för typer av avel?



RENSRASAVEL

KORSNINGSAVEL

ÖVERLEVNADSAVEL



Avel är det samma som selektion

RENSRASAVEL



Målinriktad tanke bakom varje renrasig avel, där miljön har varit med och selekterat vissa egenskaper.

UTAVEL:

Man jobbar med obesläktade individer, där vissa egenskaper får ge vika för att avla obesläktat.

LINJEAVEL eller INAVEL:

Man använder besläktade kända gener, för att få ett säkrare utslag av vissa egenskaper. T.ex. anlag som har låg arvbarhet (fruktsamhet), och som har hög arvbarhet av specifika egenskaper till den enskilda avkomman (muskulatur).



Hur kan du mäta dina avelsresultat och varför?



Fårkontrollen

Elitlamm

Riksmönstringen

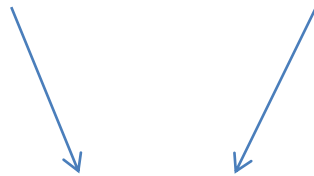
A detailed form titled 'Riksbetydningsprotokoll Texel'. It contains various fields for recording sheep characteristics such as 'Spinnvik', 'Örn', 'Örn nr', 'Barn', 'Färd', 'Färd nr', 'Vikt vid födsel', 'Vikt vid 120 dagar', 'Vikt vid 180 dagar', 'Vikt vid 240 dagar', 'Ultraljudsmått', 'Exteriör', and 'Anmärkningar'. There are checkboxes and input fields for different measurements and observations.

Delta och få dina djur bedömda på utställningar



Avel är det samma som selektion

DORSET + FINULL

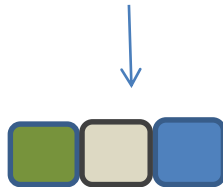


KORSNINGSAVEL

Är helt beroende av en målinriktad bra renrasig avel, för att kunna utnyttja korsningseffekten

TEXEL

+ HYBRIDTACKA



Treraskorsning med slaktkropp av hög kvalité

- FÖRUTSÄGBAR AVKOMMA
- NÖJDARE SLAKTERIER
- HÖGRE AVRÄKNINGSPRIS
- BÄTTRE LÖNSAMHET



Avel är det samma som selektion



ÖVERLEVNADSAVEL

*En renrasig avel där målet
inte är att utveckla rasen
utan bara bibehålla den t.ex. olika lantraser*



Registrerade köttfårsraser i Sverige

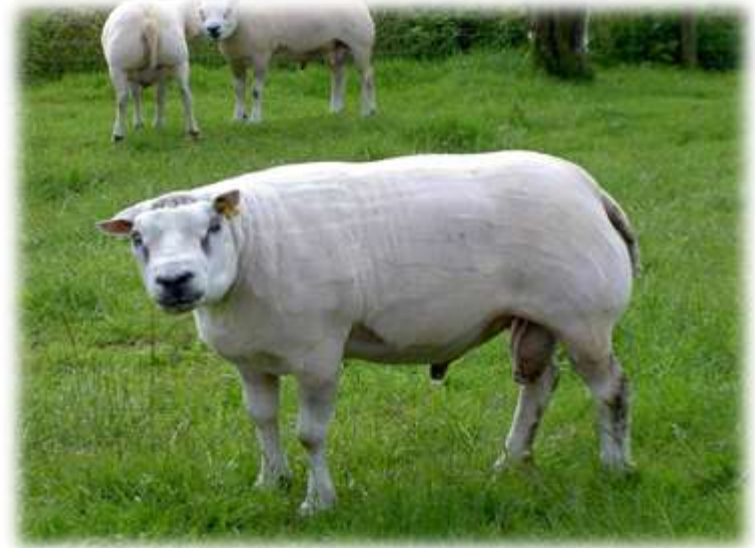


TEXEL	ca 2700 tackor
SUFFOLK	ca 700 tackor
DORSET	ca 500 tackor
OXFORD DOWN	ca 200 tackor
DORPER	ca 40 tackor
SHROPSHIRE	några få tackor



Varför just TEXEL?

- Mkt goda slaktkroppsegenskaper
- Lågt fettinnehåll i slaktkroppen
- Hög tillväxt (lagom)
- Mkt goda foderomvandlare
- Tidig slaktmognad
- Lugna och tillitsfulla





MÖLLERS TEXEL

Första importen redan på 60-talet från Holland,
via Danmark till Sverige.

1967 Kungliga Lantbruksstyrelsen vill få ett ord
med i lagen gällande Texel aveln.

1970 avvecklades dåvarande besättning och
delar av den gamla besättningen återinköptes
1992.

Baggauctionen i Linköping 1996 och i samband
med denna startades Svensk Texelförening



Fort.





MÖLLERS TEXEL

Fort.



1998 startade en ny typ av riksbedömning av köttrasbaggas för att få fram djur med en funktionell exteriör.

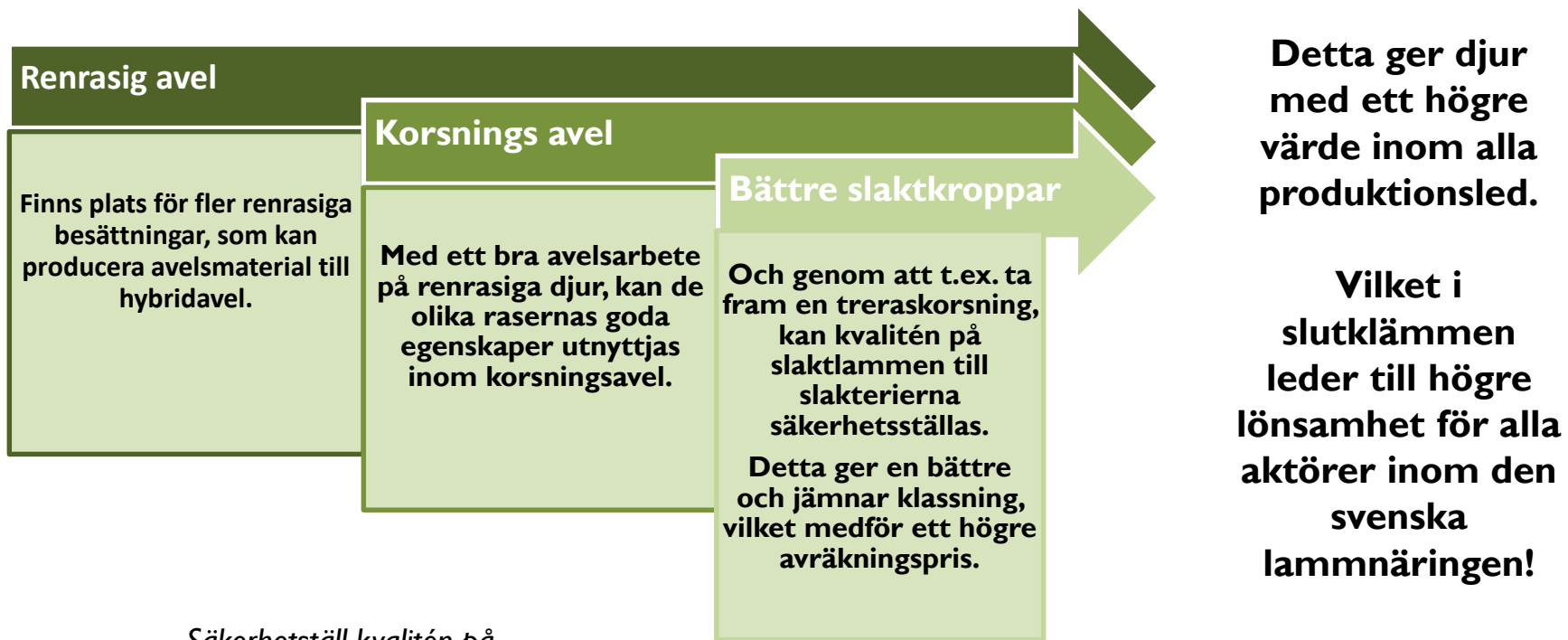
Under åren 1999-2007 gjordes ett flertal importer av både han- och hondjur samt även av färsk och fryst sperma ifrån Danmark.

2010-talet utökad import av fryst sperma från Skottland.

2020-talet....



Ta med er dessa tankar hem



Säkerhetställ kvalitén på slaktkroppen och du säkerhetställer din lönsamhet!



KONTAKT

Uppstår det frågor när ni kommer hem och har grunnat lite får ni gärna ta kontakt. Har ni frågor kring foder och utfodring kan jag även hjälpa till med det.

Tfn 0707- 83 31 50

E-post torgil@vallbergalantman.nu

