



Digital Baggauktion

2021-09-11

Kvalitetslamm kräver kvalitetsbaggas



Auktionskommittén meddelar

I år blir det ingen veterinärbesiktning, säljaren står för att djuret är friskt.

Djurägare ska undersöka sina djur samt inspektera klövarna hemma på gården innan de lastas på transporten till säljare. Avmaskning gör köparen när de kommer hem på gården.

Journalföring och rapportering

Djur som säljs på auktionen ska registreras i SJV:s förflyttningsdatabas. Säljaren registrerar ut baggen och köparen registrerar in i sin besättning. Kom ihåg transportdokument när baggen lämnar säljare. Säljaren överför djuren i Elitlamm till köparen. Öronnummer på baggen ska finnas.

Urval och rangordning

Auktionskommittén har utsett en grupp med ansvar för urval och gallring bland baggar, bagglamm som anmälts till auktionen.

Vi har i vårt arbete följt dessa riktlinjer:

- Önskad fördelning mellan raser och rasgrupper.
- Att djuren säljs rasvis och fastställt en turordning bland raserna.
- Att äldre baggar säljs före bagglamm.
- Bland baggar har urval och rangordning i huvudsak skett efter kroppsbedömning och scanningsresultat vid riksbedömning. Hänsyn har också tagits till vikt och tackans (moderns) produktion och fruktsamhet.

Finullsbaggar ska riksmönstring 2021

I år har även resultaten från Blup till viss del påverkat uttagningen. När avsteg från riktlinjerna har gjorts är det för att öka avelsbredden och antalet säljare.

Uttagningskommittén

Torgil Möller och Anna Olsson

Auktionskommittén består av:

Karl-Henrik Grandin	0706-97 40 40	kalle@grandin.se
Johnny Nederman	0706-33 33 80	j.nederman@live.se
Mattias Rickardsson	0707-78 44 24	m_rickardsson@hotmail.com
Karin Petersson	0708-49 45 34	rastorp@rastorp2.se
Anne Kroon	0705-70 56 12	anne.kron@telia.com
Hanna Forsberg	0709-92 24 02	hannaforsberg@hotmail.com
Ulrika Ek	0705-85 26 68	ul.ek@hotmail.com

Finull

Ulf Ekholm 0768-44 49 92 ekholmulf@hotmail.com

Ekonomi

Karin Petersson 0470-945 34 rastorp@rastorp2.se

Auktionsvillkor för baggauktionen digitalt 2021

1. Auktionen är öppen för köpare och säljare från hela landet. Auktionsanordnaren (auktionskommittén) har till uppgift att bestämma antal djur till auktionen, samt att gallra bland de anmälda djuren.
2. Anmälan till auktionen skall återföljas av fullständigt ifyllt härstamningsbevis samt riksbedömningsprotokoll. Säljaren ansvarar själv för riktigheten i kataloguppgifterna genom att underteckna anmälan.
3. Bilder, förteckning och auktionskatalog över anmälda djur finns på Lammproducenternas hemsida.
www.lammproducenterna.se och www.boskapstorget.se
4. Ägaren intygar att de regler som gäller för Maedi-Visna programmet har följts fram till auktionen. Djuren ska vara fria från fotröta. Djurägarförsäkringen angående fotröta, och MV 3 intyg skall lämnas när djuret hämtas.
5. Baggens testiklar skall vara normalt utvecklade, så att inte avelsdugligheten kan befaras vara försämrade.
6. Djuren skall vara märkta enligt SJV:s föreskrifter om märkning.
7. Samtliga djur säljs i befintligt skick. Fel eller anmärkningar på djuren föranleder inte något ansvar från auktionsanordnarens sida. Är en bagge avelsoduglig skall köparen senast 15 maj följande år, anmäla detta till säljaren. Har avelsodugligheten styrkts av veterinär är säljaren skyldig att återta baggen och återbetala köpeskillingen eller lämna likvärdigt djur.
- 8. Ansvaret för anmält djur åvilar säljaren i 7 dagar efter auktionsdagen och skall om möjligt hämtas av köparen inom dessa dagar. Därefter övergår ansvaret för djuret på köparen och det är upp till köparen att komma överens med säljaren om det är möjligt med längre vistelse än dessa 7 dagar. Tänk på som köpare att det kan vara tryggt att ha djuret försäkrat.**
9. Köparen-säljaren kommer överens om hemtransport från ägaren.
10. Sedan inrop skett kommer en faktura på mail. När betalning skett, erhålls alla handlingar avseende inköpt djur. Betalning inom 10 dagar sedan tillkommer dröjsmålsränta på 11 %.
11. Minimipris på baggar är 4 000 kronor.
Säljaren har rätt att sätta ett högre lägsta bud på baggen.
12. För att täcka kostnaderna vid auktionen tas en anmälningsavgift på 100 kr per utrop, samt provision på 10 % av inropssumman. För återtaget djur tas samma provision. För osålda djur är avgiften 5 % av gällande minimipris.
13. För djur som tagits upp i katalogen men stryks, belastas ägaren en kostnad på 500 kronor.

Avelsvärden för importdjur

Avelsvärdena för importdjur är inte rättvisande. Det här gäller såväl importen genom semin, embryon och levande djur. Detta beror på att vi inte har lika mycket information om dessa djur och att de av naturliga skäl inte har så mycket släktskap i våra register med andra djur. Problemet gäller även till viss del importdjurens närmaste avkommor. I många fall bedöms värdena vara för låga och alltså inte spegla djurens rätta förmåga.

Grundproblemet finns även inom andra djurslag, exempelvis nötkreatur. Där har man hittat en lösning som minskar felet, en lösning som man bedömer skulle kunna användas även i vår avelsvärdering. Saken undersöks nu av Växa Sverige, som beräknar avelsvärden både åt oss och för kött- och mjölkkrasdjur av nötkreatur.

FÅRBRANSCHENS GEMENSAMMA RIKTLINJER MOT AVMASKNINGSMEDELS-RESISTENTA PARASITER

Infektioner med inälvsmask hos får på bete orsakar stora djurhälsoproblem och stora ekonomiska förluster för fårägarna. Tillgången på effektiva avmaskningsmedel är ofta helt avgörande för framgångsrik uppfödning av får och lamm på bete.

Vi har nu ett ökande problem med parasiter som utvecklar resistens mot de vanligaste avmaskningsmedlen. Att motverka uppkomst/selektion av resistens hos parasiter är av högsta vikt för att kunna bibehålla och för att föra den svenska fårnäringen framåt.

För att lyckas behöver vi en gemensam, hållbar och praktiskt genomförbar strategi för parasitbekämpning. Om alla fårägare följer nedanstående punkter så har vi kommit en lång bit på vägen i arbetet för att förhindra spridning av resistenta parasiter.

Allmänna riktlinjer:

- Avmaska endast vid behov, inte slentrianmässigt. Avmaska olika ålderskategorier/olika betesgrupper i en besättning vid olika tillfällen, exempelvis tackor och lamm.
- Behandling ska föregås av träckprovsanalys och/eller annan diagnostik som exempelvis klinisk undersökning, serologisk analys, slakt- eller obduktionsfynd.
- Väg djuren före att de behandlas för att undvika underdosering. Använd en korrekt ingivare. Kontrollera att doseringsutrustningen ger rätt dos inför varje avmaskningstillfälle.
- Varje avmaskning bör föregås av en dialog mellan producent och veterinär/parasitolog som har erfarenhet av parasitbekämpning hos det aktuella djurslaget.
- Ta hänsyn till årstid och gårdens produktion vid val av preparat och tidpunkt för avmaskning.
- Avmaskningsmedlet som används ska ha dokumenterad effekt mot den/de parasiter som behandlingen avser.
- Kombinationspreparat innehållande olika verksamma substanser riktade mot olika arter av parasiter ska endast användas då samtidig infektion med dessa parasiter kräver avmaskning vid tidpunkten för behandling.
- Preparat som inte finns registrerade i Sverige (licenspreparat) kan användas, men endast efter att det konstaterats att befintliga avmaskningsmedel inte fungerar.
- Kontrollera om behandlingen haft avsedd effekt genom att göra en ny provtagning 7–10 dygn efter en avmaskning. Detta bör göras vartannat år i en besättning eller vid behov - till exempel efter inköp av livdjur.
- Vid inköp av livdjur ska dessa isoleras, prover ska tas och behandlingseffekten undersökas innan de släpps på bete där övriga djur går eller ska gå.
- Undvik inköp av livdjur från besättningar med dokumenterade resistensproblem.
- Risken att få med resistenta parasiter är större vid livdjursinköp från länder med mer utbredd resistensproblematik än i Sverige.

- Utred misstänkta fall av resistens, det vill säga när djuren eller efterföljande undersökningar visar tecken på att avmaskningen inte fungerat tillfredsställande. Vid misstanke bör livdjursförsäljning pausas tills besättningsutredning är klar.
- Vid konstaterad resistens, säkerställ effektiv behandling med hjälp av avmaskningsmedel ur annan farmakologisk klass.
- Utveckla en betesplan som komplement till avmaskningsstrategin. Erbjud de mest mottagliga djuren välkomstbeten med låg parasitsmitta. Utnyttja möjligheter till växelbete mellan olika djurslag, och bete av vallåterväxt.
- Undvik om möjligt mångårig användning av avmaskningsmedel ur en och samma farmakologiska grupp, detta gäller framför allt i de besättningar där det krävs flertalet avmaskningar per år.

Augusti 2021

Detta dokument har tagits fram av branschen gemensamt, och baseras på ett dokument utgivet av Gård & Djurhälsan, SVA, SLU, och VÄXA år 2020



Vi har det Du behöver!



- Fårgrindar
- Foderhäckar
- Rundbalsgrindar
- Fodertråg
- Vågutrustning

Tillverkat på Gotland med svensk kvalitet.
Välkända, praktiska och specialanpassade produkter.

Utformade i samarbete med fårägare sedan 1960-talet.

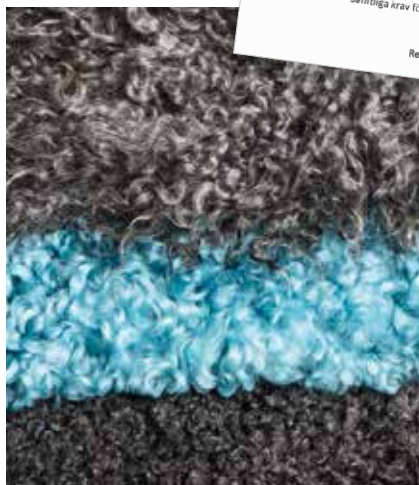
Siltbergs Smide 0498-48 01 44 - www.siltbergs.se

Med tanke på miljön.

Vi på Tranås Skinnberedning har berett skinn i Sverige i mer än 100 år. När du väljer att lämna ditt skinn hos oss kan du känna dig trygg att de skinn du får tillbaka håller en hög kvalitet. För oss är det självklart att beredningsprocessens alla steg sker med största möjliga hänsyn till miljön.

Nordisk miljöcertifiering

Tranås Skinnberedning är det enda större berederi med tillverkning i Sverige. Detta betyder att man lever upp till svenska miljökrav vilka är bland de hårdaste i världen. Svenska miljömyndigheter kontrollerar att företagen lever upp till kraven genom regelbundna kontroller och analyser.



Beredning

- Mattberedning: oklippta skinn
- Tvättbar päls: 18 mm hårlängd
- Tvättbar pläd: 35 mm hårlängd
- Ekoberedning: 35 mm hårlängd

Färgning

- Mockafärgning
- Vaxning
- Nappatering
- Ullfärgning

Tvättbara lammskinn

Vi var först i Sverige med att ta fram tvättbara lammskinn. Idag är det en stor produkt i vår verksamhet. Ett härligt mjukt och smidigt skinn som är lättskött och tål regelbunden tvätt.

Hantverk & Tradition

Kanalg.4 Tel 0140-100 50 info@tranas-skin.se www.tranas-skin.se

**TRANÅS
SKINN
BEREDNING**



Hoppas vi kan ses
nästa år på Vreta!

Agria 
Djurförsäkring

Teckna Baggförsäkring via
SMS 0705-17 86 86

20 % rabatt
på auktionsdagen!

Uppge:
Personnummer • Katalognummer • Baggvärde

Din kontakt:
Göran Nästorp, Agria Djurförsäkring
0705-17 86 86



Handlingsplan

GRIS • NÖT • LAMM

Åtgärden är en av de 10 viktigaste klimatåtgärderna för svensk lammproduktionen enligt den nya rapporten "Klimatåtgärder för svenska gris, nöt och lammgårdar".

Rapporten och materialet i sin helhet finns på Svenska Köttföretagens hemsida, skanna QR-koden med din mobil och läs mer >>



SKANNA MIG

 SVENSKA
KÖTTFÖRETAGEN

www.kottforetagen.se

Försäkra din nya bagge



Auktions-
rabatt

Ring Göran Nästorp 070-5178686 direkt efter auktionen och teckna försäkring så din nya bagge är försäkrad inför hemtransporten. Då lämnar vi även 20% auktionsrabatt på enskild försäkring, och 30-50% på besättningsförsäkring.

Vill du veta mer? Ring 0775-88 88 88
eller hitta din lokala säljare via agria.se

Agria Djurförsäkring är Länsförsäkringsgruppens specialistbolag för djur- och grödaförsäkring.

Agria 
Djurförsäkring



TEXELULL

Vi på Åddebo Ull köper gärna din renrasiga texelull, även finull, ryull och leicesterull.

Ullen ska vara klippt två gånger per år samt grovsorterad.

Kontakta oss gärna på 0294-300 20 eller mail: info@addeboull.com.
www.addeboull.com

Britt & Marianne

Få får är som Texelfår

Texelbagge som faderras i produktionsbesättning ger tydlig effekt på slaktkroppar.

För mer information om Texelrasen.

www.svensktextel.se



Tänk på att gynna våra annonsörer, sponsorer och utställare eftersom de möjliggör denna för oss så viktiga "fårfest"!



Svenska dorperföreningen -
Föreningen för dem som är intresserade av dorper

www.svenskdorper.se
svenskdorperforening@gmail.com
www.facebook.com/svenskdorper



www.leicesterfarforeningen.se/



Ett snabbväxande köttfår som dessutom producerar unika vita pälskinn och härlig gobelängull.

Stöd Svenska Leicesterfärföreningen genom Ditt medlemskap.
Du blir medlem genom att sätta in 275 kr för ordinarie medlem och 150 kr för familjemedlem på BG 238-9203

INTRESSERAD?




För mer info om rasen www.leicesterfarforeningen.se

Ordförande Roger Billefält 08-510 234 55

FÖRBERED TACKAN INFÖR BETÄCKNING

med de viktigaste spårämnen för att förbättra fertiliteten och dräktighetsprocenten



Kontakt:
order@ggisweden.se
0705 983191
   ggisweden.se

Be sure with
Tracesure

KLS UGGLARPS

Svenskt kött från utvalda gårdar

www.klsugglarps.se
0480 - 70 70 00

VI DRIVER VÄRDET PÅ SVENSKT FÅR OCH LAMM!

Låter det intressant?
Kolla in vår notering eller kontakta Therese Pilheden

Tf. Inköpschef lamm
Therese Pilheden 073-021 32 76 thepi@klsugglarps.se

OS ID Förenkla din vardag med Stallmästaren

För snabbare och säkrare dokumentation av dina djur använd Stallmästarens elektroniska öronmärke E23 för får tillsammans med läsaren

Erbjudande under 1 sept. – 1 nov.

E23 öronmärke för 14,50:-/styck

Gäller både original och ersättningar

(Ingen föranmälan krävs)

Kontakta oss för mer information om våra produkter eller besök vår hemsida.



www.stallmastaren.se • order@stallmastaren.se • 0510-204 45



Tillsammans är vi en stark kraft som fokuserar på utveckling, men också lösningar. Till exempel när regelkrångel eller rovdjur ställer till det för dig som är får- och lammföretagare.

Välkommen som medlem i LRF!

www.lrf.se



LANTBRUKARNAS
RIKSFÖRBUND



Säkerställ fårens behov av livsnödvändiga mineraler

Nu är hela vårt mineralsortiment för får även KRAV-godkänt



Hos oss på Swedish Agro hittar du ett brett sortiment av BM- och VM-fårmineraler, med och utan koppar. Kontakta någon av våra säljare för mer information.

Husängsvägen 2 • 392 39 KALMAR
Kundtjänst 0480-611 11
kundtjanst@swedishagro.se
www.swedishagro.se

Swedish Agro



HANNA FORSBERG
DRÄKTIGHETSSCANNING
0709922402



Även i år gäller den
5 oktober som sista
datum för att hinna
få hem sina skinn
till Lucia

Lammskinn
Fårskinn
Nöthudar

- Beredning
- Färgning
- Försäljning


Vi hjälper dig att få fram det bästa av dina skinn!

För priser, leveranstider
och annan information se
www.donniaskinn.se

Vi levererar med stor
noggrannhet och hög kvalitet
– det har vi gjort sedan 1989!

DONNIA SKINN AB
gediget hantverk - personlig service

 www.facebook.com/donniaskinn

 www.instagram.com/donniaskinn

Sommavägen 17, 573 41 Tranås
0140-56355 • info@donniaskinn.se

www.donniaskinn.se

Bättre för säljaren
Lättare för köparen

Marknadsplatsen!



Avel blir bättre med Elitlamm!

kollamasken

kollamasken är ett provtagningskit som innehåller allt du behöver när du vill kontrollera parasitstatus i besättningen.

Läs mer om fårprovtagning på www.vidilab.se



Vidilab

VÅR KOMPETENS - DIN TRYGGHET



①



②



③



④



⑤



⑥

Marknadens enklaste, effektiva och mest använda amma. Kompletter för både lamm och kalvar. Serverar alltid dina lamm rätt tempererad mjölk, vilket minskar risken för hälsostörningar som t ex diarré etc.

Vi kör ut i Kronoberg, Halland, Västra Götaland och Skåne

Prata med Cornelia eller Anna!

Vi vet vad du och dina får behöver

Ordning & reda vid betäckning och lammning. Och bra foder.

– Det fixar vi. I vår halländska fabrik tillverkas kvalitetskraftfoder till lantbrukare i hela södra Sverige. Kontakta oss när det gäller foder i bulk och säck, lammnäring, mineraler, salt och allt annat inom fårskötsel. Vi erbjuder ett helt sortiment inför kommande betäcknings- och lammningssäsong. Beställ och få det utkört tillsammans med ditt foder.

Varmt välkommen till din partner i lantbruk!

Aktuellt just nu!

- ① Betäckningssele i nylon.
- ② Färgblock i tre olika färger.
- ③ Betäckningsfärg i pulverform, blanda 1 dl pulver med 0,5 dl matolja och stryk på bringan på baggen. Byt gärna färg en bit in i perioden.
- ④ Kruise Ovi-mark märkspray får, blå 400 ml. Långtidsverkande (ca 12 mån) efter påförandet, försvinner vid tvätt av ullen. Godkänt av the British Wool Marketing Board. Finns i blå, röd och grön.
- ⑤ Lammupplivare/ingivare 250 ml.
- ⑥ Amma.



Kundnära • Kunskap • Kvalitet

Svenska Fåravelsförbundet - över 100 år i de svenska fårägarnas tjänst!

Medlemsavgiften är 760 kr/år - mindre än värdet av ett lamm!

Blir du medlem efter första oktober gäller medlemskapet hela nästa år.
Extra familjemedlem 125 kr.



Detta får du som medlem:

- 8 nummer av Sveriges enda fårtidning - Fårskötsel.
- Medlemskap i en lokalavdelning nära dig - nätverk med kollegor för erfarenhetsutbyte och glädje. Tillgång till kurser, studiebesök och andra lokala aktiviteter.
- Du stödjer Fåravelsförbundets arbete för bättre villkor för de svenska fårägarna.



www.faravelsforbundet.se

Vi på Knarrhult är stolta över våra produkter och vårt mål är att kunna leverera ett kvalitetssystem som fungerar år efter år i din vardag som fårägare.

Du är välkommen att höra av dig med frågor och förslag. Surfa gärna in på vår hemsida för att läsa mer om priser och produkter.



www.knarrhult.se
info@knarrhult.se 010-10 10 10 670





KLS UGGLARPS

Svenskt kött från utvalda gårdar

KLS UGGLARPS FORTSÄTTER SIN SATSNING PÅ AVEL

En bra bagge skapar förutsättningar för att producera slaktlamm av god kvalitet!

KLS Ugglarps bistår alla våra lammleverantörer som köper en bagge på auktionen med ett bidrag om **1000 kr.**

Kontakta oss för att bli en långsiktig leverantör.

Tf. Inköpschef lamm

Therese Pilheden

073 - 021 32 76

thepi@klsugglarps.se

www.klsugglarps.se
0480 - 70 70 00



FÄLLMANS KÖTT

A K T I E B O L A G

Vi förser Sveriges främsta kockar med kött från friska djur

Fällmans Kött förser restauranger i hela landet med kött, vilt, fågel och chark från såväl samarbetsgårdar i Sverige som producenter runt om i världen. Vi styckar och bereder kött i våra egna lokaler och har på så vis kontroll över varan från uppfödning till färdig produkt.

Vår erfarenhet av köttkvalitet och nära dialog med framstående kockar är tillsammans med böndernas kunskap och känsla för djurens välmående en oslagbar kombination! Vårt mål är att vara en god kraft i samhället och gå först i ledet för hållbar djurhållning och kött från friska djur av tydligt ursprung.

Utan er, inget vi. Tack för ert hårda arbete!



Dräktighetsundersökning av får med hjälp av ultraljud
 Jag kan se antal och storlek på fostren samt att beräkna cirka dagar gångna i dräktighet.
 Kontakta mig för mer info!
Martin Sjunnesson
 STRÄNGNÄS
 0705-98 14 43
 sjunnesson.martin@gmail.com



Kaj Sjunnesson var banbrytande inom svensk lammköttproduktion. Hög kvalitet och goda produktionsresultat var alltid i fokus. Med sitt stora engagemang och initiativrika sätt var han med och förändrade svensk lammproduktion till en modern profession som idag kan producera lamm i världsklass. Kaj var snabb att anamma nya idéer till produktionen och han delade gärna med sig av sin erfarenhet till andra. Det personliga mötet var alltid viktigt och framförallt fanns det alltid tid till att betrakta djuren.

Utlysning av medel ur Kaj Sjunnessons Minnesfond

Tiden går fort och nu har vi kommit till andra året med utdelning ur Minnesfonden. Fondens syfte är att genom utdelning av medel utveckla och främja det svenska slaktlammet och svensk slaktlammsproduktion i Kaj Sjunnessons anda.

Medel kan sökas av person, projekt eller organisation för att utveckla en idé som främjar svensk slaktlammsproduktion eller för försök, studier, studieresor som uppfyller fondens syfte.

Årets utlysning är 20 000 kr.

En kommitté tillsatt av styrelserna i Sveriges Lammköttproducenter, Östgötalamm och Södermanlands Läns Fåravelsförening beslutar belopp och vem/vilka som får del av medlen.

- 2021 var sista ansökningsdag 31 augusti.
- Ansökan via mail sänds till Tomas Olsson tomas@norrbylamm.se.
Frågor besvaras av Tomas 0706-87 08 61.
- Ansökan ska innehålla namn och kontaktuppgifter samt en kort beskrivning av hur du vill utveckla svensk slaktlammsproduktion.
- Årets mottagare av medel tillkännages under Baggauktion 11 september 2021.

Mer information och stadgar för fonden finns här:

<http://lammproducenterna.se/2019/11/15/till-kaj-sjunnessons-minnesfond/>

Välkommen med din ansökan



... för sund Suffolk i Sverige...

Smidig • Bra fysik • Idealisk i korsningsbesättningar • Fertil, lätta lamningar • Tidig mognad

En idealisk påverkan i utvecklingen av svensk lammnäring!!

För mer information om rasen, välkommen att kontakta rasföreningen, info@suffolk.se eller gå in på vår hemsida.

www.suffolk.se

Försäljningen ökar

- vi hälsar nya leverantörer välkomna

www.hkscanagri.se
 0771-500 500



HKSCAN

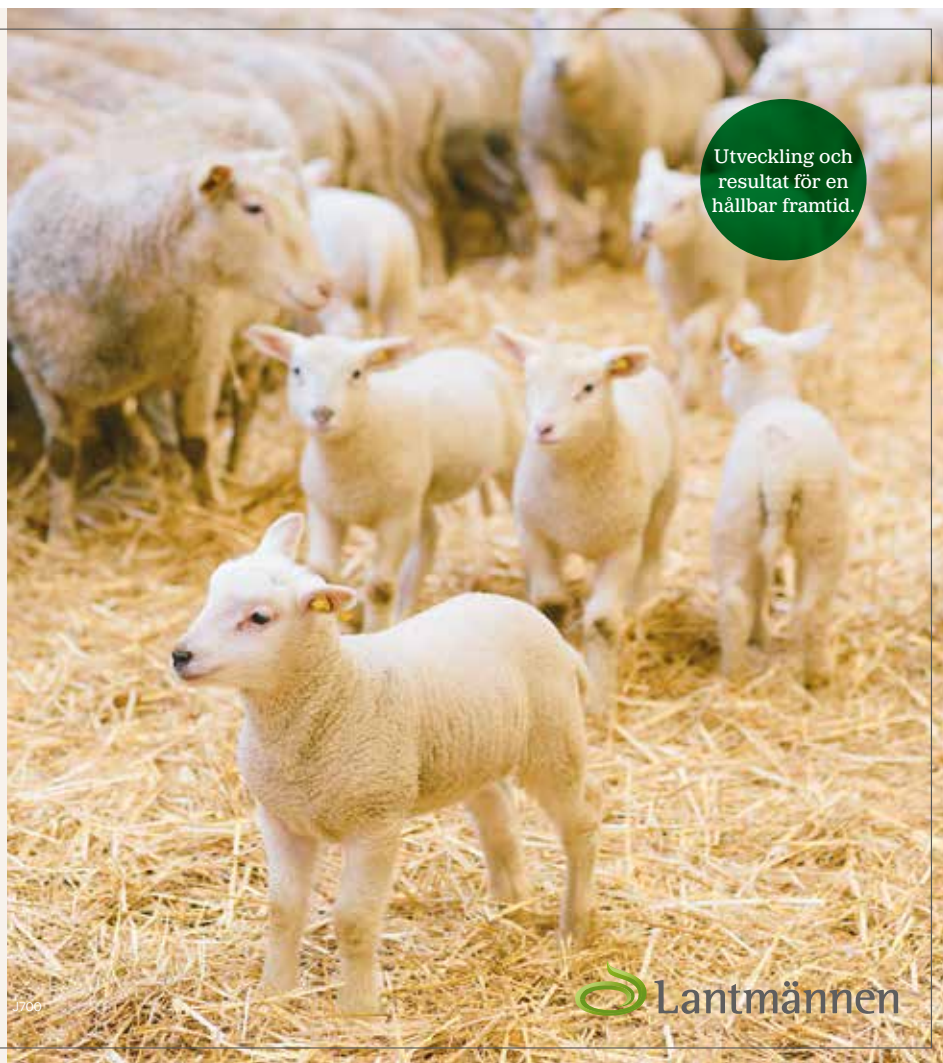
Det är dags att komma in!



Är du och dina djur redo för installningen? Vi erbjuder allt du behöver för stallsäsongen.

För mer information, kontakta din säljare eller vår kundtjänst på 0771-111 222.

Utveckling och resultat för en hållbar framtid.



 Lantmännen

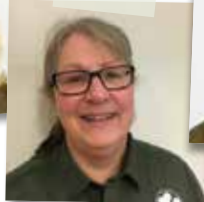
Jobbar du bara med får? – Det gör vi också!

Läs mer om våra tjänster på vår hemsida.

Ulrika König



Annika Melin



Katarina Gustafsson



Karin Lindqvist-Frisk



Emelie Larsdotter



Malin Bernard



Theo den Braver



Telefonrådgivning varje dag, mellan kl. 9–12 och 13–15.

Gård & Djurhälsan, det enda företaget i Sverige med veterinärer och rådgivare som jobbar heltid med får.

Tel: 0771-21 65 00

www.gardochdjurhalsan.se



Gård & Djurhälsan

FRISKA DJUR GER VÄLMÄENDE GÅRDAR

INKÖPSORGANISATION

Din bästa affärspartner



Jakob Danielsson
Affärsområdeschef Nöt
018-16 75 77
jakob.danielsson@hkscan.com



Magnus Lindholm
VP Inköp djur
Affärsområdeschef Gris
070 593 62 90
magnus.lindholm@hkscan.com



Elisabeth Svensson
Affärsområdeschef Lamm
044-19 40 63
elisabeth.svensson@hkscan.com



Lars Nilsson
018-16 75 19
lars.nilsson@hkscan.com



Josefin Back
018-16 75 06
josefin.back@hkscan.com



Per Olsson
070-217 70 55
olsson_per@telia.com



Hans Larsson
013-23 46 23
hans.larsson@hkscan.com



Bengt Danielsson
0522-66 55 27
bengt.danielsson@hkscan.com



Yvonne Wretemark
013-23 46 22
yvonne.wretemark@hkscan.com



Anders Andersson
0511-251 81
anders.andersson@hkscan.com



Rune Elebring
013-23 46 25
rune.elebring@hkscan.com



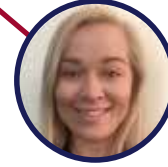
Claes Ljungqvist
0511-253 81
claes.ljungqvist@hkscan.com



Sophia Isberg
013-23 45 26
sophia.isberg@hkscan.com



Kristina Atterback
044-19 40 57
kristina.atterback@hkscan.com



Ulrika Aschan
013-23 46 29
ulrika.aschan@hkscan.com



Anna Månsson
044-19 41 09
anna.mansson@hkscan.com



Marie Carlsson
044-19 40 22
marie.carlsson@hkscan.com

HKSCAN

Telefon 0771 - 500 500 ~ www.hkscanagri.se ~ se.hkscanagri@hkscan.com

Lammproducenterna

Är en stark organisation som startades upp år 2000 med syfte att stärka den svenska lammköttproduktionen. Lammproducenterna arbetar för att skapa förutsättningar för en ökad svensk produktion av kvalitetslamm samt för att vara en röst utåt för de företagare som producerar lammkött.

Lammproducenterna har till syfte att:

- ✓ Verka för en rationell, marknadsanpassad och lönsam lammköttproduktion.
- ✓ Vara ett nätverk för att sprida kunskap om lammproduktion.
- ✓ Som branschorganisation representera landets lammproducenter.

För att uppnå syftet arbetar vi med att:

- ✓ I gemensamma frågor samarbeta med slakteriföretag, företag och andra organisationer.
- ✓ Aktivt driva lammproducenters frågor med myndigheter och företag.
- ✓ Utveckla nätverk med hemsidan som grund.
- ✓ Tillhandahålla fortbildning, seminarier och sammankomster.

Som medlem erbjuds du:

- ✓ Rabatter hos olika företag
- ✓ Tillgång till medlemssidor på internet för kunskapsutbyte, offensiv marknadsbevakning och professionella tjänster
- ✓ Fortbildning, seminarier och sammankomster
- ✓ Import av semin
- ✓ Vara med och påverka svensk lammproduktion

Det finns stora möjligheter att öka produktionen av lammkött i Sverige.
Det ser ljusst ut för svensk lammproduktion.

- ✓ Gott om mark som är lämplig för bete.
- ✓ Konsumenternas intresse för lammprodukter blir allt större.
- ✓ Ett ökat intresse att handla svenskt och närproducerat.

Lammproducenterna arbetar ständigt aktivt för att höja avräkningspriserna.

- ✓ Fler gör extra satsningar inom lammproduktion.
- ✓ Flera företag ser lammproduktionen som en spännande och växande näringsgren med stor potential.

Stötta svensk lammproduktion - bli medlem Du också!

Kontakta Tomas Olsson eller gå in på vår hemsida.

www.lammproducenterna.se



Ordförande

Tomas Olsson
Norrby Gård
736 92 KUNGSÖR
0706-87 08 61

Vice ordförande

Markus Westberg
0707-49 00 80

Sekreterare

Jeanette Eriksson
0702-03 32 13

Ledamöter

Crister Nilsson
0730-71 21 10

Victoria Gustafsson
0730-56 69 11

Ulrika Ek
0705-85 26 68

Adjungerad kassör

Tommy Nilsson
0707-75 64 74

Administratör /hemsida

Karin Petersson
0708-49 45 34



Riksbedömningsprotokoll Suffolk

Ägare, namn Mattias Rickardsson		Datum 2021-07-31	Ort, riksbedömning VÄXJÖ	
Adress Bäckvägen 61, 386 94 FÄRJESTADEN				Tele nr 0707-78 44 24
Djurets kön <input checked="" type="checkbox"/> Bagge <input type="checkbox"/> Tacka	SE nr(prod plats nr) 88890	Öron nr 21069	Namn Bäckgårdens Roy	
Född datum 2021-01-15	Kullstorlek 2	Uppfödd 2	Födelsevikt 4,7 kg	Djurets ålder 197 dagar
Längd 76 cm	Höjd 61 cm	Bröstdjup 31 cm	Vikt vid riksbed 69 kg	Ryggmuskeldjup 31,0 mm
Moderns ålder <input checked="" type="checkbox"/> äldre tacka <input type="checkbox"/> ungtacka				

Kommentar

Exteriör	Bedömningskala							Gråmarkerade fält = optimal bedömning
	1	2	3	4	5	6	7	

Framdel								
bredd	smal					X		bred

benställning fram	snäv						X		vid
klövställning fram	tåtrång			X					tåvid
kotor fram	veka			X					stela
kotor bak	veka			X					stela
hasvinkel	rak			X					vinklåd
benställning bak	hastrång			X					hjulbent

bredd	smal							X	bred
överlinje	vikande			X					stram

bredd	smal						X	brett
längd sida	kort					X		lång
form sida	sluttande					X		rakt
form ovanifrån	spetsig						X	rektangulär

bredd bak	tunna							X	breda
bredd sidan	smala							X	breda
djup	korta					X			djup

skelettbbyggnad	finlemmad				X				grovlemmad
huvud	ej rastypisk							X	rastypisk

hög manke	knipt bog								skeva klövar
ojämn rygg	underbett								krokiga framben, framifrån
lös bog	små testiklar								krokiga framben, från sidan

Helhet	ej rastypisk	1	2	3	4	5	6	7	rastypisk
--------	--------------	---	---	---	---	---	---	---	-----------

Kommentarer:

Domare
1 - TM
8 - TV



HÄRSTAMNINGSBEVIS - SUFFOLK

Utskriftsdatum: 2021-09-03

BAGGE

Elitlammskod: 7K8KB-QYFS

Namn: Bäckgården

ID: SE88890-21069

% Ksu: 100

Härstamning

Far Bäckgården ID SE88890-20049 % Ksu 100	FF Bäckgården ID SE88890-19200 % Ksu 100	FFF Bäckgårdens Ossian ID SE88890-18007	FFFF SE63201-14010 FFFM SE88890-15046
		FFM Bäckgårdens Edessa ID SE88890-16104	FFMF SE88890-13024 FFMM SE88890-13044
	FM Bäckgårdens Donna ID SE88890-15070 % Ksu 100	FMF SE63201-14010 ID SE69739-11057	FMFF SE63201-11187 FMFM SE63201-08195 FMMF SE1629-09020 FMMM SE69739-07008
Mor Bäckgårdens Fanny ID SE88890-17008 % Ksu 100	MF Bäckgårdens Botvid ID SE88890-13024 % Ksu 100	MFF SE2220-11023 ID SE69739-09028	MFFF SE2220-08035 MFFM SE2220-10007 MFMF SE38875-07023 MFMM SE53051-4022
	MM Bäckgårdens Dream ID SE88890-15073 % Ksu 100	MMF SE63201-14010 ID SE69739-10014	MMFF SE63201-11187 MMFM SE63201-08195 MMMM SE1629-09020 MMMM SE69739-08055

Födels- och mönstringsuppgifter

	År	Datum	Kön	Födda	Uppfödda	Föd. vikt	Mön. vikt	Kropp
Baggen	2021	01-15	B	2	2	4,7		
Baggens avk.	Medel	-	-	0 (0)	0 (0)			
Far	2020	01-16	B	2	2	5,0		
Fars avk.	Medel	-	-	55 (55)	55 (55)	5,0		
Mor	2017	02-26	T	2	2	4,1		
Mors avk.	Medel	-	-	7 (7)	7 (7)	4,7		
Föd. bes.	2021	-	-	56	56	5,0		

Inom parentes visas djurets totala antal avkomor inklusive korsningsavkomor.

Avelsvärden

Beräknade 2021-08-24

	1a	2+	F-vikt	F-vikt	Tvxt	Tvxt	Tvxt	Tvxt	Tvxt	Kropp	Kropp	Fett
kull	D	M	60 D	60 M	Mön D	Mön M	Slakt	Mön	Slakt	Slakt	Slakt	Slakt
Baggen	111	111	82	89	95	106	100	103	100	98	104	102
Säkerhet	0,2	0,2	0,4	0,2	0,1	0,1	0,1	0,1	0,1	0,2	0,1	0,1
Far	108	108	106	101	102	110	104	108	107	103	104	93
Mor	114	114	75	79	90	104	99	99	96	98	106	108

Riksbedömning

	Fram	Benställning					Rygg	Kors			Lår		Typ	Scanning								
	Bredd	Benst.fram	Klövst.fram	Kotor fram	Kotor bak	Benst. bak	Hasvinkel	Bredd	Överlinje	Bredd	Form sidan	Längd sidan	Form ovan	Bredd bak	Bredd sidan	Djup	Skelett	Huvud	Helhet	Muskel (mm)	Fett (mm)	Vikt (kg)
Baggen	6	6	4	4	4	4	4	7	4	7	6	6	7	7	7	6	5	7	7	31,0	4,0	69,0
Optimum	6	6	4	4	4	4	4	7	4	7	6	6	7	7	7	7	5	7	7	>30	≤3,0	

Uppfödare

Mattias Rickardsson
Bäckvägen 61
38694 Färjestaden
SE88890

Ägare

Mattias Rickardsson
Bäckvägen 61
38694 Färjestaden
SE88890



Djuret är med i Sveriges officiella Avelsregister Elitlamm Avel



Riksbedömningsprotokoll Suffolk

Ägare, namn Mattias Rickardsson		Datum 2021-07-31	Ort, riksbedömning VÄXJÖ	
Adress Bäckvägen 61, 386 94 FÄRJESTADEN				Tele nr 0707-78 44 24
Djurets kön <input checked="" type="checkbox"/> Bagge <input type="checkbox"/> Tacka	SE nr (prod plats nr) 88890	Öron nr 21146	Namn Bäckgårdens	
Född datum 2021-01-21	Kullstorlek 2	Uppfödd 2	Födelsevikt 5,1 kg	Djurets ålder 191 dagar
Längd 74 cm	Höjd 56 cm	Bröstdjup 30 cm	Vikt vid riksbed 59 kg	Ryggmuskeldjup 29,1 mm

Kommentar
Svagt ryggmuskeldjup i förhållande till ryggbredd

Exteriör	Bedömningskala							Gråmarkerade fält = optimal bedömning
	1	2	3	4	5	6	7	

Framdel								
bredd	smal					X		bred

benställning fram	snäv						X		vid
klövställning fram	tåtrång			X					tåvid
kotor fram	veka			X					stela
kotor bak	veka			X					stela
hasvinkel	rak			X					vinklåd
benställning bak	hastrång			X					hjulbent

bredd	smal							X	bred
överlinje	vikande			X					stram

bredd	smal						X		brett
längd sida	kort						X		lång
form sida	sluttande						X		rakt
form ovanifrån	spetsig						X		rektangulär

bredd bak	tunna						X		breda
bredd sidan	smala						X		breda
djup	korta						X		djup

skelettbbyggnad	finlemmad				X				grovlemmad
huvud	ej rastypisk						X		rastypisk

hög manke	knipt bog								skeva klövar
ojämn rygg	underbett								krokiga framben, framifrån
lös bog	små testiklar								krokiga framben, från sidan

Helhet	ej rastypisk	1	2	3	4	5	6	7	rastypisk
--------	--------------	---	---	---	---	---	---	---	-----------

Kommentarer:
Muskeldjup där av 5

Domare
1 - TM
8 - TV



HÄRSTAMNINGSBEVIS - SUFFOLK

Skriftdatum: 2021-09-03

BAGGE

Elitlammskod: 7K8K2-94Q24

Namn: Bäckgården

ID: SE88890-21146

% Ksu: 100

Härstamning

Far Bäckgården ID SE88890-20049 % Ksu 100	FF Bäckgården ID SE88890-19200 % Ksu 100	FFF Bäckgårdens Ossian ID SE88890-18007 FFM Bäckgårdens Edessa ID SE88890-16104	FFFF SE63201-14010 FFFM SE88890-15046 FFMF SE88890-13024 FFMM SE88890-13044
	FM Bäckgårdens Donna ID SE88890-15070 % Ksu 100	FMF SE63201-14010 FMM SE69739-11057	FMFF SE63201-11187 FMMF SE63201-08195 FMMM SE69739-07008
Mor Bäckgårdens Alva ID SE88890-18205 % Ksu 100	MF Hagbygårds Istvan ID SE78567-16323 % Ksu 100	MFF Hagbygårds Hiawat ID SE78567-15237 MFM Hagbygårds Ellinor ID SE78567-12104	MFFF SE15494-01302 MFFM SE78567-11076 MFMF SE2220-11023 MFMM SE63201-10206
	MM Bäckgårdens ID SE88890-11011 % Ksu 100	MMF SE69739-10002 MMM SE69739-09071	MMFF SE38875-08052 MMFM SE69739-07009 MMMM SE38875-07023 MMMM SE53051-5006

Födelse- och mönstringsuppgifter

	År	Datum	Kön	Födda	Uppfödda	Föd. vikt	Mön. vikt	Kropp
Baggen	2021	01-21	B	2	2	5,1		
Baggens avk.	Medel	-	-	0 (0)	0 (0)			
Far	2020	01-16	B	2	2	5,0		
Fars avk.	Medel	-	-	55 (55)	55 (55)	5,0		
Mor	2018	03-08	T	2	2	4,9		
Mors avk.	Medel	-	-	5 (5)	5 (5)	4,9		
Föd. bes.	2021	-	-	56	56	5,0		

Inom parentes visas djurets totala antal avkomor inklusive korsningsavkomor.

Avelsvärden

Beräknade 2021-08-24

	1a	2+	F-vikt	F-vikt	Tvxt	Tvxt	Tvxt	Tvxt	Tvxt	Kropp	Kropp	Fett
	kull	D	M	60 D	60 M	Mön D	Mön M	Slakt	Mön	Slakt	Slakt	
Baggen	113	113	105	102	102	109	104	108	107	103	103	101
Säkerhet	0,1	0,1	0,4	0,2	0,1	0,1	0,1	0,1	0,1	0,2	0,1	0,1
Far	108	108	106	101	102	110	104	108	107	103	104	93
Mor	117	118	102	103	101	108	103	107	108	103	102	110

Riksbedömning

	Fram	Benställning					Rygg	Kors			Lår		Typ		Scanning							
	Bredd	Benst.fram	Klövst.fram	Kotor fram	Kotor bak	Benst. bak	Hasvinkel	Bredd	Överlinje	Bredd	Form sidan	Längd sidan	Form ovan	Bredd bak	Bredd sidan	Djup	Skelett	Huvud	Helhet	Muskel (mm)	Fett (mm)	Vikt (kg)
Baggen	6	6	4	4	4	4	4	7	4	6	6	6	6	6	6	6	5	6	5	29,1	3,8	59,0
Optimum	6	6	4	4	4	4	4	7	4	7	6	6	7	7	7	7	5	7	7	>30	≤3,0	

Uppfödare

Mattias Rickardsson
Bäckvägen 61
38694 Färjestaden
SE88890

Ägare

Mattias Rickardsson
Bäckvägen 61
38694 Färjestaden
SE88890



Djuret är med i Sveriges officiella Avelsregister Elitlamm Avel



Riksbedömningsprotokoll Dorset

Ägare, namn Anna & Tomas Olsson		Datum 2021-08-21	Ort, riksbedömning KUNGSÖR	
Adress Norrby 106, 736 92 KUNGSÖR			Tele nr 0706-87 08 61	
Djurets kön <input checked="" type="checkbox"/> Bagge <input type="checkbox"/> Tacka	SE nr(prod plats nr) 2124	Öron nr 21043	Namn	
Född datum 2021-03-31	Kullstorlek 2	Uppfödd 2	Födelsevikt 5,0 kg	Djurets ålder 143 dagar
Längd 67 cm	Höjd 55 cm	Bröstdjup 28 cm	Vikt vid riksbed 40 kg	Ryggmuskeldjup 24,2 mm
Moderns ålder <input checked="" type="checkbox"/> äldre tacka <input type="checkbox"/> ungtacka				
Fettjdjup 1,5 mm				

Kommentar
Svagt ryggmuskeldjup i förhållande till ryggbredd

Exteriör	Bedömningskala							Gråmarkerade fält = optimal bedömning
	1	2	3	4	5	6	7	

Framdel								
bredd	smal					X		bred

Benställning		1	2	3	4	5	6	7	
benställning fram	snäv						X		vid
klövtställning fram	tåtrång			X					tåvid
kotor fram	veka			X					stela
kotor bak	veka			X					stela
hasvinkel	rak				X				vinklad
benställning bak	hastrång			X					hjulbent

Rygg		1	2	3	4	5	6	7	
bredd	smal						X		bred
överlinje	vikande			X					stram

Kors		1	2	3	4	5	6	7	
bredd	smal						X		brett
längd sida	kort						X		lång
form sida	sluttande						X		rakt
form ovanifrån	spetsig						X		rektangulär

Lår		1	2	3	4	5	6	7	
bredd bak	tunna						X		breda
bredd sidan	smala						X		breda
djup	korta				X				djup

Typ		1	2	3	4	5	6	7	
skelettbbyggnad	finlemmad					X			grovlemmad
huvud	ej rastypisk						X		rastypisk

Anmärkningar			
hög manke	underbett	mörk färg på ben	svag behåring på huvudet
ojämn rygg	små testiklar	ljus mule	krokiga framben, framifrån
lös bog	skeva klövar	svarta fläckar	krokiga framben, från sidan

Helhet	ej rastypisk	1	2	3	4	5	6	7	rastypisk
--------	--------------	---	---	---	---	---	----------	---	-----------

Kommentarer:
Domare
3 - UE
5 - LcA



HÄRSTAMNINGSBEVIS - DORSET

BAGGE

Utskriftsdatum: 2021-09-03

Elitlammskod: 7KEET-KNV6

Namn:

ID: SE2124-21043

% Kdh: 100

Härstamning

Far HUISH EXCALIBUR ID UK364432-A26:X093 % Kdh 100	FF DOWNKILLYBEGS ID UK1-C03:U0062 % Kdh 100	FFF BALLYTAGGART PU ID UK1-K75:P0159 % Kdh 100	FFFF UK1-MLK:10789 UK1-K75:L0071 UK1-N97:N0010 UK1-C03:H0045
FM HUISH ID UK364432-A26:T040 % Kdh 100	FMF WINDERMERE ID UK1-W:42709 % Kdh 100	FMM HUISH ID UK1-A26:P01268 % Kdh 100	FMMM UK1-S77:L0007 UK1-A26:L9093 DK77562-01159 DK77562-01167 SE3671-9203 D13671-6214 DK77562-01159 DK77562-00858 NZ1-0270 SE57564-903
Mor Pillan ID SE2124-13156 % Kdh 100	MF Lista Charmant ID SE3671-06309 % Kdh 100	MFF DK77562-01318 % Kdh 100	MFFF DK77562-01159 DK77562-01167 SE3671-9203 D13671-6214 DK77562-01159 DK77562-00858 NZ1-0270 SE57564-903
MM Pillan ID SE2124-07015 % Kdh 100	MMF DK77562-01324 % Kdh 100	MMM SE2124-2026 % Kdh 100	MMMM SE57564-903

Födelse- och mönstringsuppgifter

	År	Datum	Kön	Födda	Uppfödda	Föd. vikt	Mön. vikt	Kropp
Baggen	2021	03-31	B	2	2	5,0	39,4	
Baggens avk.	Medel	-	-	0 (0)	0 (0)			
Far	2015	09-17	B	1	1			
Fars avk.	Medel	-	-	25 (25)	23 (23)	4,7	37,1	
Mor	2013	04-06	T	2	2		26,0	
Mors avk.	Medel	-	-	12 (14)	11 (13)	3,9	38,1	
Föd. bes.	2021	-	-	143	125	4,5	33,7	

Inom parentes visas djurets totala antal avkomor inklusive korsningsavkomor.

Avelsvärden

Beräknade 2021-08-24

	1a	2+	F-vikt	F-vikt	Tvxt	Tvxt	Tvxt	Tvxt	Tvxt	Tvxt	Kropp	Kropp	Fett
	kull	kull	D	M	60 D	60 M	Mön D	Mön M	Slakt	Mön	Slakt	Slakt	Slakt
Baggen	100	99	95	95	99	106	102	101	106	99	108	99	
Säkerhet	0,1	0,1	0,4	0,3	0,4	0,4	0,4	0,3	0,3	0,3	0,3	0,2	
Far	97	95	104	100	109	104	111	91	105	94	101	94	
Mor	103	102	76	86	79	104	86	110	101	98	110	103	

Riksbedömning

	Fram	Benställning				Rygg	Kors			Lår		Typ			Scanning							
	Bredd	Benst. fram	Klövt. fram	Kotor fram	Kotor bak	Benst. bak	Hasvinkel	Bredd	Överlinje	Bredd	Form sidan	Längd sidan	Form ovan	Bredd bak	Bredd sidan	Djup	Skelett	Huvud	Helhet	Muskel (mm)	Fett (mm)	Vikt (kg)
Baggen	6	6	4	4	4	4	5	6	4	6	6	6	6	6	6	5	5	6	6	24,2	1,5	40,0
Optimum	6	6	4	4	4	4	4	7	4	7	6	6	7	7	7	7	4	7	7	>30	≤3,0	

Uppfödare

Norrby Gård
Norrby gård 106
73692 Kungsör
SE2124

Ägare

Norrby Gård
Norrby gård 106
73692 Kungsör
SE2124



Djuret är med i Sveriges officiella Avelsregister Elitlamm Avel



Riksbedömningsprotokoll Dorset

Ägare, namn Anna & Tomas Olsson		Datum 2021-08-21	Ort, riksbedömning KUNGSÖR	
Adress Norrby 106, 736 92 KUNGSÖR			Tele nr 0706-87 08 61	
Djurets kön <input checked="" type="checkbox"/> Bagge <input type="checkbox"/> Tacka	SE nr(prod plats nr) 2124	Öron nr 21127	Namn	
Född datum 2021-04-05	Kullstorlek 2	Uppfödd 2	Födelsevikt 4,0 kg	Djurets ålder 138 dagar
Längd 67 cm	Höjd 57 cm	Bröstdjup 28 cm	Vikt vid riksbed 43 kg	Ryggmuskeldjup 26,2 mm
Moderns ålder <input checked="" type="checkbox"/> äldre tacka <input type="checkbox"/> ungtacka				
Fettjdjup 1,7 mm				

Kommentar
Svagt ryggmuskeldjup i förhållande till ryggbredd

Exteriör	Bedömningskala							Gråmarkerade fält = optimal bedömning
	1	2	3	4	5	6	7	

Framdel								
bredd	smal					X		bred

benställning fram	snäv						X		vid
klövtställning fram	tåtrång			X					tåvid
kotor fram	veka			X					stela
kotor bak	veka			X					stela
hasvinkel	rak			X					vinklad
benställning bak	hastrång			X					hjulbent

rygg									
bredd	smal						X		bred
överlinje	vikande			X					stram

bredd	smal						X		brett
längd sida	kort						X		lång
form sida	sluttande						X		rakt
form ovanifrån	spetsig					X			rektangulär

bredd bak	tunna						X		breda
bredd sidan	smala						X		breda
djup	korta						X		djup

skelettbbyggnad	finlemmad			X					grovlemmad
huvud	ej rastypisk							X	rastypisk

hög manke	underbett								svag behåring på huvudet
ojämn rygg	små testiklar								krokiga framben, framifrån
lös bog	skeva klövar								krokiga framben, från sidan

Helhet	ej rastypisk	1	2	3	4	5	6	7	rastypisk
--------	--------------	---	---	---	---	---	---	---	-----------

Kommentarer:
Domare
3 - UE
5 - LcA



HÄRSTAMNINGSBEVIS - DORSET

BAGGE

Utskriftsdatum: 2021-09-03

Elitlammskod: 7KEXM-XBT9

Namn:

ID: SE2124-21127

% Kdh: 100

Härstamning

Far Watson ID SE2124-18089 % Kdh 100	FF BAMBURGH WATSO ID UK1-T51:W0246 % Kdh 100	FFF MANOR CROFT PRI ID UK1-P08:P0087 % Kdh 100	FFFF UK1-962:F0138 FFFF UK1-359:L0267 FFMF UK1-A26:L9160 FFMM UK1-P15:K4303
	FM Mette ID SE2124-14157 % Kdh 100	FMF Oliver ID SE2124-12006 % Kdh 100	FMFF UK1-N97:H0045 FMFM SE2124-09077 FMM Mette ID SE2124-11069 FMMM SE2124-09026
Mor Hillevi ID SE2124-19174 % Kdh 100	MF Excalibur ID SE2124-18106 % Kdh 100	MFF HUISH EXCALIBUR ID UK364432-A26:X093 % Kdh 100	MFFF UK1-C03:U0062 MFFM UK364432-A26:T0 MFM Diana ID SE2124-15023 MFMF SE2124-14135 MFMM SE3671-09382
	MM Hillevi ID SE2124-15098 % Kdh 100	MMF Pirat ID SE2124-14077 % Kdh 100	MMFF SE2124-12016 MMFM SE2124-12012 MMM Hillevi ID SE2124-13064 MMMM SE2124-10088

Födelse- och mönstringsuppgifter

	År	Datum	Kön	Födda	Uppfödda	Föd. vikt	Mön. vikt	Kropp
Baggen	2021	04-05	B	2	2	4,0	37,4	
Baggens avk.	Medel	-	-	0 (0)	0 (0)			
Far	2018	04-06	B	2	2	6,0	44,9	
Fars avk.	Medel	-	-	102 (102)	92 (92)	4,3	34,5	
Mor	2019	04-02	T	3	2	4,0	36,9	
Mors avk.	Medel	-	-	2 (2)	2 (2)	3,5	34,6	
Föd. bes.	2021	-	-	143	125	4,5	33,7	

Inom parentes visas djurets totala antal avkomor inklusive korsningsavkomor.

Avelsvärden

Beräknade 2021-08-24

	1a	2+	F-vikt	F-vikt	Tvxt	Tvxt	Tvxt	Tvxt	Tvxt	Tvxt	Kropp	Kropp	Fett
	kull	kull	D	M	60 D	60 M	Mön D	Mön M	Slakt	Mön	Slakt	Slakt	Slakt
Baggen	90	90	130	102	120	104	111	113	120	110	104	95	
Säkerhet	0,1	0,1	0,4	0,3	0,5	0,4	0,5	0,3	0,4	0,3	0,3	0,3	
Far	91	92	153	110	112	105	105	117	113	109	89	99	
Mor	89	89	104	92	114	107	111	108	118	105	113	91	

Riksbedömning

	Fram		Benställning				Rygg		Kors			Lår		Typ		Scanning						
	Bredd	Benst. fram	Klövt. fram	Kotor fram	Kotor bak	Benst. bak	Hasvinkel	Bredd	Överlinje	Bredd	Form sidan	Längd sidan	Form ovan	Bredd bak	Bredd sidan	Djup	Skelett	Huvud	Helhet	Muskel (mm)	Fett (mm)	Vikt (kg)
Baggen	6	6	4	4	4	4	4	6	4	6	6	6	5	6	6	6	4	7	6	26,2	1,7	43,0
Optimum	6	6	4	4	4	4	4	7	4	7	6	6	7	7	7	7	4	7	7	>30	≤3,0	

Uppfödare

Norrby Gård
Norrby gård 106
73692 Kungsör
SE2124

Ägare

Norrby Gård
Norrby gård 106
73692 Kungsör
SE2124



Djuret är med i Sveriges officiella Avelsregister Elitlamm Avel



Riksbedömningsprotokoll Dorset

Ägare, namn Anna & Tomas Olsson		Datum 2021-08-21	Ort, riksbedömning KUNGSÖR	
Adress Norrby 106, 736 92 KUNGSÖR			Tele nr 0706-87 08 61	
Djurets kön <input checked="" type="checkbox"/> Bagge <input type="checkbox"/> Tacka	SE nr(prod plats nr) 2124	Öron nr 21107	Namn	
Född datum 2021-04-06	Kullstorlek 1	Uppfödd 1	Födelsevikt 5,5 kg	Djurets ålder 137 dagar
Längd 73 cm	Höjd 61 cm	Bröstdjup 30 cm	Vikt vid riksbed 51 kg	Ryggmuskeldjup 28,9 mm
Moderns ålder <input checked="" type="checkbox"/> äldre tacka <input type="checkbox"/> ungtacka				
Fettjdjup 3,0 mm				

Kommentar
Svagt ryggmuskeldjup i förhållande till ryggbredd

Exteriör	Bedömningskala							Gråmarkerade fält = optimal bedömning
	1	2	3	4	5	6	7	

Framdel								
bredd	smal					X		bred

benställning fram	snäv					X		vid
klövtställning fram	tåtrång			X				tåvid
kotor fram	veka			X				stela
kotor bak	veka			X				stela
hasvinkel	rak				X			vinklad
benställning bak	hastrång			X				hjulbent

bredd	smal						X	bred
överlinje	vikande			X				stram

bredd	smal						X	brett
längd sida	kort					X		lång
form sida	sluttande					X		rakt
form ovanifrån	spetsig				X			rektangulär

bredd bak	tunna				X			breda
bredd sidan	smala				X			breda
djup	korta				X			djup

skelettbbyggnad	finlemmad					X		grovlemmad
huvud	ej rastypisk					X		rastypisk

hög manke	underbett							svag behåring på huvudet
ojämn rygg	små testiklar							krokiga framben, framifrån
lös bog	skeva klövar							krokiga framben, från sidan

Helhet ej rastypisk 1 2 3 4 **5** 6 7 rastypisk

Kommentarer:
Domare
3 - UE
5 - LcA



HÄRSTAMNINGSBEVIS - DORSET

Utskriftsdatum: 2021-09-03

BAGGE

Elitlammskod: 7KEQD-7DM72

Namn:

ID: SE2124-21107

% Kdh: 100

Härstamning

Far Watson ID SE2124-18089 % Kdh 100	FF BAMBURGH WATSO ID UK1-T51:W0246 % Kdh 100	FFF MANOR CROFT PRI ID UK1-P08:P0087 FFM BAMBURGH ID UK1-T51:T0114	FFFF UK1-962:F0138 FFFF UK1-359:L0267 FFMF UK1-A26:L9160 FFMM UK1-P15:K4303
	FM Mette ID SE2124-14157 % Kdh 100	FMF Oliver ID SE2124-12006	FMFF UK1-N97:H0045 FMFM SE2124-09077 FMFM SE2124-09022 FMMM SE2124-09026
Mor Lydia ID SE3671-17207 % Kdh 100	MF Lista ID SE3671-15277 % Kdh 100	MFF Lista Kennet ID SE3671-12235	MFFF SE3671-08266 MFFM SE3671-08265
	MM Lydia ID SE3671-15202 % Kdh 100	MFM Belinda ID SE3671-09322	MFMF DK77562-01318 MFMM SE3671-5310
		MMF Lista Hakvin ID SE3671-14206	MMFF SE3671-11205 MMFM SE3671-08271
		MMM Lydia ID SE3671-13232	MMMM SE3671-11211 MMMM SE3671-08280

Födels- och mönstringsuppgifter

	År	Datum	Kön	Födda	Uppfödda	Föd. vikt	Mön. vikt	Kropp
Baggen	2021	04-06	B	1	1	5,5	48,7	
Baggens avk.	Medel	-	-	0 (0)	0 (0)			
Far	2018	04-06	B	2	2	6,0	44,9	
Fars avk.	Medel	-	-	102 (102)	92 (92)	4,3	34,5	
Mor	2017	02-25	T	2	2	3,5	44,0	
Mors avk.	Medel	-	-	4 (5)	4 (5)	4,4	39,7	
Föd. bes.	2021	-	-	143	125	4,5	33,7	

Inom parentes visas djurets totala antal avkomor inklusive korsningsavkomor.

Avelsvärden

Beräknade 2021-08-24

	1a	2+	F-vikt	F-vikt	Tvxt	Tvxt	Tvxt	Tvxt	Tvxt	Kropp	Kropp	Fett
kull	D	M	60 D	60 M	Mön D	Mön M	Slakt	Mön	Slakt	Slakt	Slakt	Slakt
Baggen	104	104	119	107	121	105	112	116	122	113	104	103
Säkerhet	0,1	0,1	0,4	0,3	0,4	0,4	0,5	0,3	0,4	0,3	0,3	0,2
Far	91	92	153	110	112	105	105	117	113	109	89	99
Mor	117	115	82	99	105	109	105	116	117	106	110	106

Riksbedömning

	Fram	Benställning					Rygg	Kors			Lår		Typ			Scanning						
	Bredd	Benst.fram	Klövt.fram	Kotor fram	Kotor bak	Benst. bak	Hasvinkel	Bredd	Överlinje	Bredd	Form sidan	Längd sidan	Form ovan	Bredd bak	Bredd sidan	Djup	Skelett	Huvud	Helhet	Muskel (mm)	Fett (mm)	Vikt (kg)
Baggen	6	5	4	4	4	4	5	7	4	7	6	6	5	5	5	5	6	6	5	28,9	3,0	51,0
Optimum	6	6	4	4	4	4	4	7	4	7	6	6	7	7	7	7	4	7	7	>30	≤3,0	

Uppfödare

Norrby Gård
Norrby gård 106
73692 Kungsör
SE2124

Ägare

Norrby Gård
Norrby gård 106
73692 Kungsör
SE2124



Djuret är med i Sveriges officiella Avelsregister Elitlamm Avel



Riksbedömningsprotokoll Dorset

Ägare, namn Anna & Tomas Olsson		Datum 2021-08-21	Ort, riksbedömning KUNGSÖR	
Adress Norrby 106, 736 92 KUNGSÖR			Tele nr 0706-87 08 61	
Djurets kön <input checked="" type="checkbox"/> Bagge <input type="checkbox"/> Tacka	SE nr(prod plats nr) 2124	Öron nr 21077	Namn	
Född datum 2021-04-03	Kullstorlek 2	Uppfödd 2	Födelsevikt 4,0 kg	Djurets ålder 140 dagar
Längd 68 cm	Höjd 56 cm	Bröstdjup 28 cm	Vikt vid riksbed 43 kg	Ryggmuskeldjup 27,3 mm
Moderns ålder <input checked="" type="checkbox"/> äldre tacka <input type="checkbox"/> ungtacka				
Fettjdjup 2,4 mm				

Kommentar
Svagt ryggmuskeldjup i förhållande till ryggbredd

Exteriör	Bedömningskala							Gråmarkerade fält = optimal bedömning
	1	2	3	4	5	6	7	

Framdel								
bredd	smal					X		bred

Benställning		1	2	3	4	5	6	7	
benställning fram	snäv						X		vid
klövtställning fram	tåtrång				X				tåvid
kotor fram	veka				X				stela
kotor bak	veka				X				stela
hasvinkel	rak				X				vinklad
benställning bak	hastrång				X				hjulbent

Rygg		1	2	3	4	5	6	7	
bredd	smal						X		bred
överlinje	vikande				X				stram

Kors		1	2	3	4	5	6	7	
bredd	smal						X		brett
längd sida	kort						X		lång
form sida	sluttande						X		rakt
form ovanifrån	spetsig						X		rektangulär

Lår		1	2	3	4	5	6	7	
bredd bak	tunna						X		breda
bredd sidan	smala						X		breda
djup	korta					X			djup

Typ		1	2	3	4	5	6	7	
skelettbbyggnad	finlemmad					X			grovlemmad
huvud	ej rastypisk						X		rastypisk

Anmärkningar			
hög manke	underbett	mörk färg på ben	svag behåring på huvudet
ojämn rygg	små testiklar	ljus mule	krokiga framben, framifrån
lös bog	skeva klövar	svarta fläckar	krokiga framben, från sidan

Helhet	ej rastypisk	1	2	3	4	5	6	7	rastypisk
--------	--------------	---	---	---	---	----------	---	---	-----------

Kommentarer:	Domare 3 - UE 5 - LcA
--------------	-----------------------------



HÄRSTAMNINGSBEVIS - DORSET

BAGGE

Utskriftsdatum: 2021-09-03

Elitlammskod: 7KEPR-98NX6

Namn:

ID: SE2124-21077

% Kdh: 100

Härstamning

Far Excalibur ID SE2124-18106 % Kdh 100	FF HUIHSH EXCALIBUR ID UK364432-A26:X093 % Kdh 100	FFF DOWNKILLYBEGS ID UK1-C03:U0062 % Kdh 100	FFFF UK1-K75:P0159 ID UK1-C03:P0305 % Kdh 100
	FM Diana ID SE2124-15023 % Kdh 100	FMM HUIHSH ID UK364432-A26:T040 % Kdh 100	FFFM UK1-W:42709 ID UK1-A26:P01268 % Kdh 100
		FMF Ben ID SE2124-14135 % Kdh 100	FMFF SE2124-12006 ID SE2124-14135 % Kdh 100
		FMM Diana ID SE3671-09382 % Kdh 100	FMMF SE3671-09370 ID SE3671-09382 % Kdh 100
Mor Saga ID SE2124-18117 % Kdh 100	MF Norrby's ICE ID SE2124-16068 % Kdh 100	MFF Wäl'näs ID SE1629-15377 % Kdh 100	MFFF SE1629-12601 ID SE1629-15377 % Kdh 100
		MFM Fanny ID SE2124-13058 % Kdh 100	MFMF SE2124-12187 ID SE2124-13058 % Kdh 100
	MM Saga ID SE2124-14083 % Kdh 100	MMF Norrby's Cheif ID SE2124-13163 % Kdh 100	MMFF SE2124-09019 ID SE2124-13163 % Kdh 100
		MMM Saga ID SE2124-11120 % Kdh 100	MMMF SE2124-09022 ID SE2124-11120 % Kdh 100

Födels- och mönstringsuppgifter

	År	Datum	Kön	Födda	Uppfödda	Föd. vikt	Mön. vikt	Kropp
Baggen	2021	04-03	B	2	2	4,0	40,6	
Baggens avk.	Medel	-	-	0 (0)	0 (0)			
Far	2018	04-04	B	1	1	6,0	44,4	
Fars avk.	Medel	-	-	131 (131)	122 (122)	4,1	35,6	
Mor	2018	04-09	T	2	2	4,5	32,8	
Mors avk.	Medel	-	-	4 (6)	4 (6)	3,7	35,7	
Föd. bes.	2021	-	-	143	125	4,5	33,7	

Inom parentes visas djurets totala antal avkomor inklusive korsningsavkomor.

Avelsvärden

Beräknade 2021-08-24

	1a	2+	F-vikt	F-vikt	Tvxt	Tvxt	Tvxt	Tvxt	Tvxt	Kropp	Kropp	Fett
kull	D	M	60 D	60 M	Mön D	Mön M	Slakt	Mön	Slakt	Slakt	Slakt	Slakt
Baggen	90	89	102	101	113	108	109	112	119	113	118	99
Säkerhet	0,1	0,1	0,4	0,3	0,5	0,4	0,5	0,3	0,4	0,3	0,3	0,3
Far	87	87	114	106	115	108	105	118	125	106	113	82
Mor	92	91	96	91	98	101	98	108	105	115	116	111

Riksbedömning

	Fram	Benställning					Rygg	Kors			Lår		Typ	Scanning								
	Bredd	Benst.fram	Klövt.fram	Kotor fram	Kotor bak	Benst. bak	Hasvinkel	Bredd	Överlinje	Bredd	Form sidan	Längd sidan	Form ovan	Bredd bak	Bredd sidan	Djup	Skelett	Huvud	Helhet	Muskel (mm)	Fett (mm)	Vikt (kg)
Baggen	6	6	4	4	4	4	4	6	4	6	6	6	6	6	6	5	5	6	5	27,3	2,4	43,0
Far	6	6	4	4	4	4	4	6	4	6	6	6	6	6	6	5	4	7	6	30,3	2,4	52,0
Optimum	6	6	4	4	4	4	4	7	4	7	6	6	7	7	7	7	4	7	7	>30	≤3,0	

Uppfödare

Norrby Gård
Norrby gård 106
73692 Kungsör
SE2124

Ägare

Norrby Gård
Norrby gård 106
73692 Kungsör
SE2124



Djuret är med i Sveriges officiella Avelsregister Elitlamm Avel



Riksbedömningsprotokoll Dorper

Ägare, namn Björn Torssell		Datum 2021-08-12	Ort, riksbedömning KUNGSÖR		
Adress Knallasbenning 48, 774 91 AVESTA				Tele nr 0703-99 88 01	
Djurets kön <input checked="" type="checkbox"/> Bagge <input type="checkbox"/> Tacka	SE nr(prod plats nr) 56668	Öron nr 20086	Namn		
Född datum 2020-12-10	Kullstorlek 2	Uppfödd 2	Födelsevikt 0,0 kg	Djurets ålder 245 dagar	Moderns ålder <input checked="" type="checkbox"/> äldre tacka <input type="checkbox"/> ungtacka
Längd 75 cm	Höjd 57 cm	Bröstdjup 31 cm	Vikt vid riksbed 59 kg	Ryggmuskeldjup 24,5 mm	Fettdjup 4,1 mm

Kommentar
Svagt ryggmuskeldjup i förhållande till ryggbredd

Exteriör Bedömningskala Grämmerade fält = optimal bedömning

	1	2	3	4	5	6	7	
--	---	---	---	---	---	---	---	--

Framdel								
bredd	smal				X			bred

Benställning

benställning fram	snäv			X				vid
klövställning fram	tåtrång			X				tåvid
kotor fram	veka			X				stela
kotor bak	veka			X				stela
hasvinkel	rak			X				vinklad
benställning bak	hastrång			X				hjulbent

Rygg

bredd	smal					X		bred
överlinje	vikande			X				stram

Kors

bredd	smal					X		brett
längd sida	kort					X		lång
form sida	sluttande					X		rakt
form ovanifrån	spetsig				X			rektangulär

Lår

bredd bak	tunna				X			breda
bredd sidan	smala			X				breda
djup	korta				X			djup

Typ

skelettbbyggnad	finlemmad			X				grovlemmad
huvud	ej rastypisk					X		rastypisk

Anmärkningar

Låga trakter	Ojämn rygg	Underbett	Bristande pigmentering
Knipt bakom bog	Kraftig hornväxt	Överbett	krokiga framben, framifrån
Lös bog	Små testiklar	Mörk färg på	Krokiga framben, sida

Helhet ej rastypisk 1 2 3 4 **5** 6 7 rastypisk

Kommentarer:
Horn Domare
3 - UE
5 - LCA



HÄRSTAMNINGSBEVIS - DORPER

Utskriftsdatum: 2021-09-03

BAGGE

Elitlammskod: 73HCV-9DNX5

Namn:

ID: SE56668-20086

% Kdp: 100

Härstamning

Far ID SE82411-18378 % Kdp 100	Kuseboholms Erl	FF ID SE8353-17029 % Kdp 100	KULLA GÅRD 17029	FFF ID AU400030-120727 % Kdp 100	KAYA DORPERS	FFFF ID AU400030-100657 % Kdp 100	AU400030-101413
		FM ID SE82411-17383 % Kdp 100	Kuseboholms Darlin	FMM ID AU400030-140638 % Kdp 100	Kaya Dorpers	FFMM ID AU400030-110919 % Kdp 100	AU400030-101099
				FMM ID SE82411-60462 % Kdp 100	KULLA GÅRD 16130	FMFF ID AU400030-130153 % Kdp 100	AU400030-130153
					Kuseboholms Caitri	FMFF ID SE8353-15005 % Kdp 100	SE8353-15005
Mor ID SE56668-17061 % Kdp 100	Westlamm's Chikar	MF ID SE206096-14026 % Kdp 100	Westlamm's Chikar	MFF ID SE196846-13061 % Kdp 100	Boda's Otieno 1306	MFFF ID AUD411-1002 % Kdp 100	AUD411-1002
					Boda's Nadie 30011	MFFM ID SE196846-13061 % Kdp 100	SE196846-13061
					Boda's Chidi 13053	MFFM ID SE196846-13053 % Kdp 100	SE196846-13053
					Boda's Arjana 1308	MFFM ID SE196846-13086 % Kdp 100	SE196846-13086

Födels- och mönstringsuppgifter

	År	Datum	Kön	Födda	Uppfödda	Föd. vikt	Mön. vikt	Kropp
Baggen	2020	12-10	B	2	2	4,5		
Baggens avk.	Medel	-	-	0 (0)	0 (0)			
Far	2018	04-08	B	1	1			
Fars avk.	Medel	-	-	40 (148)	37 (143)	4,0		
Mor	2017	04-18	T	3	1	3,0		
Mors avk.	Medel	-	-	6 (6)	4 (4)	3,3	35,0	
Föd. bes.	2020	-	-	17	15	4,3		

Inom parentes visas djurets totala antal avkomor inklusive korsningsavkomor.

Inspection certificate

SA Membership number	Tag no	Date for tagging	Performed by	Conformation		Distribution of fat		Colour pattern		Covering		Type
				C	G	D	P	H	T			
Comments												



Member of the European Sheep Breeders' Union of South Africa

Uppfödare

Knallas
Knallasbenning 48
774 91 Avesta
SE56668

Ägare

Knallas
Knallasbenning 48
774 91 Avesta
SE56668



Djuret är med i Sveriges officiella Avelsregister Elitlamm Avel



Riksbedömningsprotokoll Texel

Ägare, namn Camilla Svensson		Datum 2021-08-21	Ort, riksbedömning KUNGSÖR	
Adress Ekeskog Stubbängen, 549 93 Moholm			Tele nr 0768- 26 48 01	
Djurets kön <input checked="" type="checkbox"/> Bagge <input type="checkbox"/> Tacka	SE nr(prod plats nr) 3163	Öron nr 20013	Namn	
Född datum 2020-03-08	Kullstorlek 2	Uppfödd 2	Födelsevikt 5,0 kg	Djurets ålder 531 dagar
Längd 84 cm	Höjd 70 cm	Bröstdjup 36 cm	Vikt vid riksbed 83 kg	Ryggmuskeldjup 33,2 mm
Moderns ålder <input checked="" type="checkbox"/> äldre tacka <input type="checkbox"/> ungtacka				
Fettjdjup 2,4 mm				

Kommentar

Exteriör	Bedömningskala							Gråmarkerade fält = optimal bedömning
	1	2	3	4	5	6	7	

Framdel								
bredd	smal					X		bred

benställning fram	snäv					X		vid
klövsställning fram	tåtrång			X				tåvid
kotor fram	veka			X				stela
kotor bak	veka			X				stela
hasvinkel	rak			X				vinklad
benställning bak	hastrång			X				hjulbent

bredd	smal					X		bred
överlinje	vikande			X				stram

bredd	smal					X		brett
längd sida	kort					X		lång
form sida	sluttande					X		rakt
form ovanifrån	spetsig					X		rektangulär

bredd bak	tunna					X		breda
bredd sidan	smala					X		breda
djup	korta					X		djup

skelettbbyggnad	finlemmad			X				grovlemmad
huvud	ej rastypisk					X		rastypisk

bredspaltade klövar	halshud							svag behåring på huvudet
ojämn rygg	små testiklar							krokiga framben, framifrån
lös bog	skeva klövar							krokiga framben, från sidan

Helhet	ej rastypisk	1	2	3	4	5	6	7	rastypisk
--------	--------------	---	---	---	---	---	---	---	-----------

Kommentarer:

Domare
3 - UE
5 - LcA



HÄRSTAMNINGSBEVIS - TEXEL

Utskriftsdatum: 2021-09-03

BAGGE

Elitlammskod: 7JTH6-4R8J

Namn:

ID: SE3163-20013

% Kt: 100

Härstamning

Far	FF	FFF	FFFF
ID SE4106-19079	ID NL3938-37300	ID NL3938-37230	NL3938-37092
% Kt 100	% Kt 100	FFM	FFFM NL3938-37078
		ID NL3938-75015	FFMF NL189-75741
	FM	FMF	FMFF NL228-42454
	ID NL3938-37189	ID NL3996-71307	FMFM NL3996-17325
	% Kt 100	FMM	FMMM NL3938-74908
		ID NL3938-75024	FMMM NL3938-74676
Mor	MF	MFF	MFFF NL3938-74803
ID SE4106-17024	ID NL3938-37171	ID NL3938-37100	MFFM NL3938-74671
% Kt 100	% Kt 100	MFM	MFMF NL3938-74700
		ID NL3938-74911	MFMM NL3938-04295
	MM	MMF VIKING	MMFF UK524814-MAT09
	ID SE4106-13056	ID SE45572-12880	MMFM SE45572-08709
	% Kt 100	MMM	MMFM SE45572-09734
		ID SE4106-10070	MMMM SE4106-4179

8

Födelse- och mönstringsuppgifter

	År	Datum	Kön	Födda	Uppfödda	Föd. vikt	Mön. vikt	Kropp
Baggen	2020	03-08	B	2	2	5,0		
Baggens avk.	Medel	-	-	15 (15)	12 (12)	5,1		
Far	2019	03-13	B	3	3	3,7	39,0	E
Fars avk.	Medel	-	-	6 (6)	5 (5)	5,3		
Mor	2017	03-06	T	3	2	3,3	36,0	U+
Mors avk.	Medel	-	-	6 (6)	4 (4)	4,2		
Föd. bes.	2020	-	-	27	25	4,5		

Inom parentes visas djurets totala antal avkomor inklusive korsningsavkomor.

Avelsvärden

Beräknade 2021-08-24

	1a	2+	F-vikt	F-vikt	Tvxt	Tvxt	Tvxt	Tvxt	Tvxt	Kropp	Kropp	Fett
	kull	kull	D	M	60 D	60 M	Mön D	Mön M	Slakt	Mön	Slakt	Slakt
Baggen	111	111	133	101	111	116	114	113	113	109	105	94
Säkerhet	0,1	0,1	0,5	0,2	0,3	0,2	0,2	0,2	0,2	0,2	0,2	0,1
Far	103	102	133	99	116	105	116	106	110	109	98	107
Mor	119	120	115	103	107	125	112	118	116	106	112	84

Riksbedömning

	Fram	Benställning				Rygg	Kors			Lår		Typ			Scanning							
	Bredd	Benst. fram	Klövsst. fram	Kotor fram	Kotor bak	Benst. bak	Hasvinkel	Bredd	Överlinje	Bredd	Form sidan	Längd sidan	Form ovan	Bredd bak	Bredd sidan	Djup	Skelett	Huvud	Helhet	Muskel (mm)	Fett (mm)	Vikt (kg)
Baggen	6	5	4	4	4	4	4	6	4	6	6	6	6	6	6	6	4	6	6	33,2	2,4	83,0
Optimum	6	6	4	4	4	4	4	7	4	7	6	6	7	7	7	7	4	7	7	>30	≤3,0	

Uppfödare

Stubbängens Texel
Ekeskog, Stubbängen
54993 Moholm
SE3163

Ägare

Stubbängens Texel
Ekeskog, Stubbängen
54993 Moholm
SE3163



Djuret är med i Sveriges officiella Avelsregister Elitlamm Avel



Riksbedömningsprotokoll Texel

Ägare, namn Torgil Möller		Datum 2021-07-31	Ort, riksbedömning VÄXJÖ	
Adress Ysby Nygård, 312 94 LAHOLM				Tele nr 0702-76 27 92
Djurets kön <input checked="" type="checkbox"/> Bagge <input type="checkbox"/> Tacka	SE nr(prod plats nr) 45572	Öron nr 21581	Namn	
Född datum 2021-02-23	Kullstorlek 2	Uppfödd 2	Födelsevikt 5,3 kg	Djurets ålder 158 dagar
Längd 72 cm	Höjd 60 cm	Bröstdjup 31 cm	Vikt vid riksbed 53 kg	Ryggmuskeldjup 32,0 mm
Moderns ålder <input checked="" type="checkbox"/> äldre tacka <input type="checkbox"/> ungtacka				
Fettjdjup 2,6 mm				

Kommentar

Exteriör	Bedömningskala							Gråmarkerade fält = optimal bedömning
	1	2	3	4	5	6	7	

Framdel								
bredd	smal					X		bred

benställning fram	snäv						X	vid
klövställning fram	tåtrång			X				tåvid
kotor fram	veka			X				stela
kotor bak	veka			X				stela
hasvinkel	rak			X				vinklad
benställning bak	hastrång			X				hjulbent

bredd	smal						X	bred
överlinje	vikande			X				stram

bredd	smal						X	brett
längd sida	kort						X	lång
form sida	sluttande						X	rakt
form ovanifrån	spetsig						X	rektangulär

bredd bak	tunna						X	breda
bredd sidan	smala						X	breda
djup	korta						X	djup

skelettbbyggnad	finlemmad			X				grovlemmad
huvud	ej rastypisk						X	rastypisk

bredspaltade klövar	halshud					X	svag behåring på huvudet
ojämn rygg	små testiklar						krokiga framben, framifrån
lös bog	skeva klövar						krokiga framben, från sidan

Helhet	ej rastypisk	1	2	3	4	5	6	7	rastypisk
--------	--------------	---	---	---	---	---	----------	---	-----------

Kommentarer:

Domare
4 - RvP
5 - LcA



HÄRSTAMNINGSBEVIS - TEXEL

Utskriftsdatum: 2021-09-03

BAGGE

Elitlammskod: 7KKP6-94KS2

Namn:

ID: SE45572-21581

% Kt: 100

Härstamning

Far ID NL3938-37300 % Kt 100	FF ID NL3938-37230 % Kt 100	FFF ID NL3938-37092 FFM ID NL3938-37078	FFFF NL3938-74988 FFFF NL172-02026 FFMF NL6288-99415 FFMM NL3938-74797
	FM ID NL3938-75015 % Kt 100	FMF ID NL189-75741 FMM ID NL3938-74779	FMFF NL4115-51841 FMFM NL189-00636 FMMF NL3938-74677 FMMM NL3938-04226
Mor ID SE45572-18288 % Kt 100	MF ID NL3938-37171 % Kt 100	MFF ID NL3938-37100 MFM ID NL3938-74911	MFFF NL3938-74803 MFFM NL3938-74671 MFMF NL3938-74700 MFMM NL3938-04295
	MM ID SE45572-14952 % Kt 100	MMF ID NL3938-74751 MMM ID SE45572-10772	MMFF Den Hoorn Roundh NL228-01928 MMFM NL3938-04180 MMMM SE45572-5535 MMMM SE45572-06629

Födelse- och mönstringsuppgifter

	År	Datum	Kön	Födda	Uppfödda	Föd. vikt	Mön. vikt	Kropp
Baggen	2021	02-23	B	2	2	5,3	51,0	E+
Baggens avk.	Medel	-	-	0 (0)	0 (0)			
Far	2017	03-01	B	1	1			
Fars avk.	Medel	-	-	94 (94)	92 (92)	4,7	39,1	
Mor	2018	02-21	T	3	3	4,2	39,0	E-
Mors avk.	Medel	-	-	4 (4)	4 (4)	4,2	41,5	
Föd. bes.	2021	-	-	74	63	4,8	40,4	

Inom parentes visas djurets totala antal avkomor inklusive korsningsavkomor.

Avelsvärden

Beräknade 2021-08-24

	1a	2+	F-vikt	F-vikt	Tvxt	Tvxt	Tvxt	Tvxt	Tvxt	Kropp	Kropp	Fett
	kull	kull	D	M	60 D	60 M	Mön D	Mön M	Slakt	Mön	Slakt	Slakt
Baggen	104	106	128	92	119	107	115	112	117	119	113	105
Säkerhet	0,2	0,2	0,4	0,4	0,4	0,3	0,5	0,3	0,4	0,4	0,4	0,3
Far	97	98	143	101	135	114	129	121	131	133	121	117
Mor	111	113	97	77	85	91	81	104	94	95	96	91

Riksbedömning

	Fram	Benställning					Rygg	Kors			Lår		Typ		Scanning							
	Bredd	Benst.fram	Klövst.fram	Kotor fram	Kotor bak	Benst. bak	Hasvinkel	Bredd	Överlinje	Bredd	Form sidan	Längd sidan	Form ovan	Bredd bak	Bredd sidan	Djup	Skelett	Huvud	Helhet	Muskel (mm)	Fett (mm)	Vikt (kg)
Baggen	6	6	4	4	4	4	4	6	4	6	6	6	6	7	7	7	4	6	6	32,0	2,6	53,0
Optimum	6	6	4	4	4	4	4	7	4	7	6	6	7	7	7	7	4	7	7	>30	≤3,0	

Uppfödare

Möllers Texel
Ysby Nygård
31294 Laholm
SE45572

Ägare

Möllers Texel
Ysby Nygård
31294 Laholm
SE45572



Djuret är med i Sveriges officiella Avelsregister Elitlamm Avel



Riksbedömningsprotokoll Texel

Ägare, namn Göran & Sara Rydén		Datum 2021-07-31	Ort, riksbedömning VÄXJÖ	
Adress Norrevångsgård Stenestad 2505, 268 76 KÅGERÖD				Tele nr 0722-28 10 85
Djurets kön <input checked="" type="checkbox"/> Bagge <input type="checkbox"/> Tacka	SE nr(prod plats nr) 29083	Öron nr 21011	Namn	
Född datum 2021-02-24	Kullstorlek 2	Uppfödd 2	Födelsevikt 4,8 kg	Djurets ålder 157 dagar
Längd 68 cm	Höjd 60 cm	Bröstdjup 28 cm	Vikt vid riksbed 46 kg	Ryggmuskeldjup 32,6 mm
Moderns ålder <input checked="" type="checkbox"/> äldre tacka <input type="checkbox"/> ungtacka				
Fettjdjup 1,7 mm				

Kommentar

Exteriör	Bedömningskala							Gråmarkerade fält = optimal bedömning
	1	2	3	4	5	6	7	

Framdel								
bredd	smal					X		bred

benställning fram	snäv					X		vid
klöfställning fram	tåtrång					X		tåvid
kotor fram	veka			X				stela
kotor bak	veka			X				stela
hasvinkel	rak			X				vinklad
benställning bak	hastrång			X				hjulbent

bredd	smal					X		bred
överlinje	vikande			X				stram

bredd	smal					X		brett
längd sida	kort					X		lång
form sida	sluttande					X		rakt
form ovanifrån	spetsig					X		rektangulär

bredd bak	tunna						X	breda
bredd sidan	smala						X	breda
djup	korta					X		djup

skelettbbyggnad	finlemmad			X				grovlemmad
huvud	ej rastypisk				X			rastypisk

bredspaltade klövar	halshud				X		svag behåring på huvudet
ojämn rygg	små testiklar						krokiga framben, framifrån
lös bog	skeva klövar						krokiga framben, från sidan

Helhet	ej rastypisk	1	2	3	4	5	6	7	rastypisk
--------	--------------	---	---	---	---	---	----------	---	-----------

Kommentarer:

Domare
4 - RvP
5 - LcA



HÄRSTAMNINGSBEVIS - TEXEL

Utskriftsdatum: 2021-09-03

BAGGE

Elitlammskod: 7K3K4-93NST

Namn:

ID: SE29083-21011

% Kt: 100

Härstamning

Far	FF	FFF	FFFF
ID SE45572-20555	ID NL3938-37300	ID NL3938-37230	NL3938-37092
% Kt 100	% Kt 100	FFM	FFFM NL3938-37078
		ID NL3938-75015	FFMF NL189-75741
	FM	FMF	FMFF NL3938-37092
	ID NL3938-37296	ID NL3938-37230	FMFM NL3938-37078
	% Kt 100	FMM	FMMF NL3996-71307
		ID NL3938-37189	FMMM NL3938-75024
Mor	MF	MFF	MFFF NL3610-05485
ID SE45572-19461	ID NL3938-37243	ID NL4210-17354	MFFM NL4210-04737
% Kt 100	% Kt 100	MFM	MFMF NL3938-74700
		ID NL3938-74796	MFMM NL3938-04247
	MM	MMF Theo	MMFF NL3938-03943
	ID SE45572-15113	ID SE45572-14965	MMFM SE45572-08709
	% Kt 100	MMM	MMM UK524814-MAT09
		ID SE45572-12891	MMMM SE45572-10797

10

Födelse- och mönstringsuppgifter

	År	Datum	Kön	Födda	Uppfödda	Föd. vikt	Mön. vikt	Kropp
Baggen	2021	02-24	B	2	2	4,8	37,0	E
Baggens avk.	Medel	-	-	0 (0)	0 (0)			
Far	2020	03-13	B	3	3	4,4	35,0	E-
Fars avk.	Medel	-	-	8 (8)	8 (8)	4,5	37,5	
Mor	2019	03-16	T	2	2	4,8	38,0	E
Mors avk.	Medel	-	-	4 (4)	3 (3)	4,2	33,3	
Föd. bes.	2021	-	-	20	20	4,7	34,4	

Inom parentes visas djurets totala antal avkomor inklusive korsningsavkomor.

Avelsvärden

Beräknade 2021-08-24

	1a	2+	F-vikt	F-vikt	Tvxt	Tvxt	Tvxt	Tvxt	Tvxt	Kropp	Kropp	Fett
	kull	kull	D	M	60 D	60 M	Mön D	Mön M	Slakt	Mön	Slakt	Slakt
Baggen	100	100	119	99	105	111	111	108	109	116	110	115
Säkerhet	0,1	0,1	0,3	0,2	0,4	0,3	0,4	0,2	0,3	0,4	0,3	0,2
Far	97	97	120	105	127	111	127	109	119	117	109	115
Mor	104	104	117	94	97	105	101	103	102	111	110	110

Riksbedömning

	Fram	Benställning				Rygg	Kors			Lår		Typ			Scanning							
	Bredd	Benst. fram	Klövt. fram	Kotor fram	Kotor bak	Benst. bak	Hasvinkel	Bredd	Överlinje	Bredd	Form sidan	Längd sidan	Form ovan	Bredd bak	Bredd sidan	Djup	Skelett	Huvud	Helhet	Muskel (mm)	Fett (mm)	Vikt (kg)
Baggen	6	5	5	4	4	4	4	6	4	7	6	6	6	7	7	6	4	5	6	32,6	1,7	46,0
Far	6	5	4	4	4	4	4	6	4	6	6	6	6	6	6	6	4	5	6	25,6	1,5	43,0
Optimum	6	6	4	4	4	4	4	7	4	7	6	6	7	7	7	7	4	7	7	>30	≤3,0	

Uppfödare

Norrevångsgård
Norrevångsgård stenestad
2505
26876 Kågeröd

Ägare

Norrevångsgård
Norrevångsgård stenestad
2505
26876 Kågeröd



Djuret är med i Sveriges officiella Avelsregister Elitlamm Avel



Riksbedömningsprotokoll Texel

Ägare, namn Daniel och Erika Johansson		Datum 2021-07-31	Ort, riksbedömning VÄXJÖ	
Adress Lilla Hult, 355 96 KALVSVIK			Tele nr 0733-09 09 62	
Djurets kön <input checked="" type="checkbox"/> Bagge <input type="checkbox"/> Tacka	SE nr(prod plats nr) 67623	Öron nr 21035	Namn	
Född datum 2021-03-03	Kullstorlek 2	Uppfödd 2	Födelsevikt 4,6 kg	Djurets ålder 150 dagar
Längd 67 cm	Höjd 59 cm	Bröstdjup 29 cm	Vikt vid riksbed 45 kg	Ryggmuskeldjup 30,2 mm
				Fettjdjup 1,8 mm

Kommentar

Exteriör	Bedömningskala							Gråmarkerade fält = optimal bedömning
	1	2	3	4	5	6	7	

Framdel								
bredd	smal					X		bred

benställning fram	snäv					X		vid
klöfställning fram	tåtrång			X				tåvid
kotor fram	veka			X				stela
kotor bak	veka			X				stela
hasvinkel	rak			X				vinklad
benställning bak	hastrång			X				hjulbent

Rygg								
bredd	smal					X		bred
överlinje	vikande			X				stram

Kors								
bredd	smal					X		brett
längd sida	kort					X		lång
form sida	sluttande					X		rakt
form ovanifrån	spetsig					X		rektangulär

Lår								
bredd bak	tunna					X		breda
bredd sidan	smala					X		breda
djup	korta					X		djup

Typ								
skelettbbyggnad	finlemmad			X				grovlemmad
huvud	ej rastypisk				X			rastypisk

Anmärkningar			
bredspaltade klövar	halshud	mörk färg på ben	svag behåring på huvudet
ojämn rygg	små testiklar	ljus mule	krokiga framben, framifrån
lös bog	skeva klövar	svarta fläckar	krokiga framben, från sidan

Helhet ej rastypisk 1 2 3 4 5 **6** 7 rastypisk

Kommentarer: Domare 4 - RvP 5 - LcA

11



HÄRSTAMNINGSBEVIS - TEXEL

Utskriftsdatum: 2021-09-03

BAGGE

Elitlammskod: 7KBFC-9VS84

Namn:

ID: SE67623-21035

% Kt: 100

Härstamning

Far ID SE66198-20501 % Kt 100	FF ID SE67082-19041 % Kt 100	FFF ID SE45572-17228	FFFF NL3938-37092
		FFM ID SE67082-15024	FFMF SE35103-12021
	FM ID SE66198-17223 % Kt 100	FMF Råstorps Gus ID SE93071-15595	FMFF SE93071-12052
		FMM ID SE66198-14004	FMMF SE67082-12010
Mor ID SE67623-20003 % Kt 100	MF ID SE67623-19009 % Kt 100	MFF ID SE45572-17248	MFFF NL3938-37171
		MFM ID SE67623-14004	MFMF SE45572-14969
	MM ID SE67623-16029 % Kt 100	MMF ID SE44620-01372	MMFF SE38138-12007
		MMM ID SE67623-14018	MMFM SE65049-11019
			MMFF SE59875-12674
			MMFM SE44620-01229
			MMMM SE38138-12007
			MMMM SE2128-01039

Födelse- och mönstringsuppgifter

	År	Datum	Kön	Födda	Uppfödda	Föd. vikt	Mön. vikt	Kropp
Baggen	2021	03-03	B	2	2	4,6		
Baggens avk.	Medel	-	-	0 (0)	0 (0)			
Far	2020	02-22	B	1	1	6,7	49,5	E
Fars avk.	Medel	-	-	16 (16)	15 (15)	4,6		
Mor	2020	02-06	T	3	3	4,9		
Mors avk.	Medel	-	-	2 (2)	2 (2)	4,6		
Föd. bes.	2021	-	-	59	57	5,0		

Inom parentes visas djurets totala antal avkomor inklusive korsningsavkomor.

Avelsvärden

Beräknade 2021-08-24

	1a	2+	F-vikt	F-vikt	Tvxt	Tvxt	Tvxt	Tvxt	Tvxt	Kropp	Kropp	Fett
kull	D	M	60 D	60 M	Mön D	Mön M	Slakt	Mön	Slakt	Slakt	Slakt	Slakt
Baggen	113	114	105	112	107	118	114	109	109	107	106	104
Säkerhet	0,1	0,1	0,3	0,2	0,4	0,2	0,3	0,1	0,2	0,2	0,2	0,1
Far	105	105	104	97	83	116	99	104	94	105	104	110
Mor	121	123	104	125	114	124	120	114	117	104	102	97

Riksbedömning

	Fram	Benställning					Rygg	Kors			Lår		Typ		Scanning							
	Bredd	Benst.fram	Klövtst.fram	Kotor fram	Kotor bak	Benst. bak	Hasvinkel	Bredd	Överlinje	Bredd	Form sidan	Längd sidan	Form ovan	Bredd bak	Bredd sidan	Djup	Skelett	Huvud	Helhet	Muskel (mm)	Fett (mm)	Vikt (kg)
Baggen	6	5	4	4	4	4	4	6	4	6	6	6	6	6	6	6	4	5	6	30,2	1,8	45,0
Far	6	6	4	4	4	4	4	7	4	6	6	6	6	7	6	6	4	6	6	34,4	2,3	58,0
Optimum	6	6	4	4	4	4	4	7	4	7	6	6	7	7	7	7	4	7	7	>30	≤3,0	

Uppfödare

Daniel & Erika Johansson
Lilla hult
35596 Kalvsvik
SE67623

Ägare

Daniel & Erika Johansson
Lilla hult
35596 Kalvsvik
SE67623



Djuret är med i Sveriges officiella Avelsregister Elitlamm Avel



Riksbedömningsprotokoll Texel

Ägare, namn Torgil Möller		Datum 2021-07-31	Ort, riksbedömning VÄXJÖ	
Adress Ysby Nygård, 312 94 LAHOLM			Tele nr 0702-76 27 92	
Djurets kön <input checked="" type="checkbox"/> Bagge <input type="checkbox"/> Tacka	SE nr(prod plats nr) 45572	Öron nr 21619	Namn	
Född datum 2021-02-28	Kullstorlek 2	Uppfödd 2	Födelsevikt 5,1 kg	Djurets ålder 153 dagar
Längd 69 cm	Höjd 59 cm	Bröstdjup 30 cm	Vikt vid riksbed 45 kg	Ryggmuskeldjup 30,7 mm
Moderns ålder <input checked="" type="checkbox"/> äldre tacka <input type="checkbox"/> ungtacka				
Fettjdjup 2,1 mm				

Kommentar

Exteriör	Bedömningskala							Gråmarkerade fält = optimal bedömning
	1	2	3	4	5	6	7	
Framdel								
bredd	smal					X		bred

Benställning		Bedömningskala							Beskrivning	
		1	2	3	4	5	6	7		
benställning fram	snäv						X			vid
klövställning fram	tättrång				X					tåvid
kotor fram	veka				X					stela
kotor bak	veka				X					stela
hasvinkel	rak				X					vinklad
benställning bak	hastrång				X					hjulbent

Rygg		Bedömningskala							Beskrivning	
		1	2	3	4	5	6	7		
bredd	smal						X			bred
överlinje	vikande				X					stram

Kors		Bedömningskala							Beskrivning	
		1	2	3	4	5	6	7		
bredd	smal						X			brett
längd sida	kort						X			lång
form sida	sluttande						X			rakt
form ovanifrån	spetsig						X			rektangulär

Lår		Bedömningskala							Beskrivning	
		1	2	3	4	5	6	7		
bredd bak	tunna						X			breda
bredd sidan	smala						X			breda
djup	korta						X			djup

Typ		Bedömningskala							Beskrivning	
		1	2	3	4	5	6	7		
skelettbbyggnad	finlemmad				X					grovlemmad
huvud	ej rastypisk						X			rastypisk

Anmärkningar			
bredspaltade klövar	halshud	mörk färg på ben	svag behåring på huvudet
ojämn rygg	små testiklar	ljus mule	krokiga framben, framifrån
lös bog	skeva klövar	svarta fläckar	krokiga framben, från sidan

Helhet ej rastypisk 1 2 3 4 5 **6** 7 rastypisk

Kommentarer: Domare 4 - RvP 5 - LcA

12



HÄRSTAMNINGSBEVIS - TEXEL

Utskriftsdatum: 2021-09-03

BAGGE

Elitlammskod: 7KKE2-A856

Namn:

ID: SE45572-21619

% Kt: 100

Härstamning

Far	FF	FFF	FFFF
ID NL3938-37243	ID NL4210-17354	ID NL3610-05485	NL3610-63528
% Kt 100	% Kt 100	FFM	FFFM NL3610-00567
		ID NL4210-04737	FFMF NL3439-00612
			FFMM NL4210-03947
	FM	FMF	FMFF NL3938-04333
	ID NL3938-74796	ID NL3938-74700	FMFM NL3938-04104
	% Kt 100	FMM	FMMM NL3938-04050
		ID NL3938-04247	FMMM NL3939-03981
Mor	MF	MFF	MFFF NL3938-74866
ID SE45572-16142	ID NL3938-75050	ID NL3938-74894	MFFM NL3938-04425
% Kt 100	% Kt 100	MFM	MFMF NL3938-04138
		ID NL3938-04298	MFMM NL3938-03869
	MM	MMF VINCENT	MMFF UK524814-MAT09
	ID SE45572-14967	ID SE45572-12885	MMFM SE45572-10772
	% Kt 100	MMM	MMMF SE45572-12880
		ID SE45572-13915	MMMM SE45572-09733

Födels- och mönstringsuppgifter

	År	Datum	Kön	Födda	Uppfödda	Föd. vikt	Mön. vikt	Kropp
Baggen	2021	02-28	B	2	2	5,1	45,0	E
Baggens avk.	Medel	-	-	0 (0)	0 (0)			
Far	2016	02-12	B	4	4			
Fars avk.	Medel	-	-	103 (103)	94 (94)	4,6	37,4	
Mor	2016	02-25	T	1	1	4,0	43,0	E+
Mors avk.	Medel	-	-	10 (10)	10 (10)	4,1	39,7	
Föd. bes.	2021	-	-	74	63	4,8	40,4	

Inom parentes visas djurets totala antal avkomor inklusive korsningsavkomor.

Avelsvärden

Beräknade 2021-08-24

	1a	2+	F-vikt	F-vikt	Tvxt	Tvxt	Tvxt	Tvxt	Tvxt	Kropp	Kropp	Fett
	kull	kull	D	M	60 D	60 M	Mön D	Mön M	Slakt	Mön	Slakt	Slakt
Baggen	96	96	103	84	97	98	100	99	101	95	95	103
Säkerhet	0,2	0,2	0,4	0,4	0,5	0,4	0,5	0,4	0,4	0,4	0,4	0,3
Far	90	91	121	86	107	102	108	104	112	112	109	117
Mor	102	100	75	80	77	95	87	92	84	69	75	87

Riksbedömning

	Fram	Benställning				Rygg	Kors			Lår		Typ		Scanning								
	Bredd	Benst. fram	Klövt. fram	Kotor fram	Kotor bak	Benst. bak	Hasvinkel	Bredd	Överlinje	Bredd	Form sidan	Längd sidan	Form ovan	Bredd bak	Bredd sidan	Djup	Skelett	Huvud	Helhet	Muskel (mm)	Fett (mm)	Vikt (kg)
Baggen	6	6	4	4	4	4	4	6	4	6	6	6	6	6	6	6	4	6	6	30,7	2,1	45,0
Optimum	6	6	4	4	4	4	4	7	4	7	6	6	7	7	7	7	4	7	7	>30	≤3,0	

Uppfödare

Möllers Texel
Ysby Nygård
31294 Laholm
SE45572

Ägare

Möllers Texel
Ysby Nygård
31294 Laholm
SE45572



Djuret är med i Sveriges officiella Avelsregister Elitlamm Avel



Riksbedömningsprotokoll Texel

Ägare, namn Anders Gunnarsson		Datum 2021-07-31	Ort, riksbedömning VÄXJÖ	
Adress Menlösa 39, 312 98 VÄXTORP			Tele nr 0708-87 41 85	
Djurets kön <input checked="" type="checkbox"/> Bagge <input type="checkbox"/> Tacka	SE nr (prod plats nr) 4106	Öron nr 21086	Namn	
Född datum 2021-03-25	Kullstorlek 1	Uppfödd 1	Födelsevikt 4,4 kg	Djurets ålder 128 dagar
Längd 69 cm	Höjd 58 cm	Bröstdjup 29 cm	Vikt vid riksbed 47 kg	Ryggmuskeldjup 29,6 mm
Moderns ålder <input type="checkbox"/> äldre tacka <input checked="" type="checkbox"/> ungtacka				
Fettjdjup 1,5 mm				

Kommentar
Svagt ryggmuskeldjup i förhållande till ryggbredd

Exteriör Bedömningskala Gråmarkerade fält = optimal bedömning

	1	2	3	4	5	6	7	
--	---	---	---	---	---	---	---	--

Framdel								
bredd	smal					X		bred

benställning fram	snäv					X		vid
klövställning fram	tättrång					X		tåvid
kotor fram	veka			X				stela
kotor bak	veka			X				stela
hasvinkel	rak			X				vinklad
benställning bak	hastrång			X				hjulbent

Rygg								
bredd	smal					X		bred
överlinje	vikande			X				stram

Kors								
bredd	smal					X		brett
längd sida	kort					X		lång
form sida	sluttande					X		rakt
form ovanifrån	spetsig					X		rektangulär

Lår								
bredd bak	tunna					X		breda
bredd sidan	smala					X		breda
djup	korta					X		djup

Typ								
skelettbbyggnad	finlemmad			X				grovlemmad
huvud	ej rastypisk				X			rastypisk

Anmärkningar			
bredspaltade klövar	halshud	mörk färg på ben	svag behåring på huvudet
ojämn rygg	små testiklar	ljus mule	krokiga framben, framifrån
lös bog	skeva klövar	svarta fläckar	krokiga framben, från sidan

Helhet	ej rastypisk	1	2	3	4	5	6	7	rastypisk
--------	--------------	---	---	---	---	---	---	---	-----------

Kommentarer:	Domare 4 - RvP 5 - LcA
--------------	------------------------------



HÄRSTAMNINGSBEVIS - TEXEL

Utskriftsdatum: 2021-09-03

BAGGE

Elitlammskod: 7QMK-9BHSS

Namn:

ID: SE4106-21086

% Kt: 100

Härstamning

Far	FF	FFF	FFFF
ID SE4106-19063	ID SE4106-17004	ID NL3938-37171	NL3938-37100
% Kt 100	% Kt 100	FFM	FFFM NL3938-74911
		ID NL3938-74991	FFMF NL3938-74902
	FM	FMF	FMFF NL3938-74751
	ID SE4106-16017	ID SE4106-15021	FMFM SE4106-13082
	% Kt 100	FMM	FMMM SE4106-11056
		ID SE4106-12014	FMMM SE4106-10040
Mor	MF	MFF	MFFF NL3938-37092
ID SE4106-20045	ID NL3938-37300	ID NL3938-37230	MFFM NL3938-37078
% Kt 100	% Kt 100	MFM	MFMF NL189-75741
		ID NL3938-75015	MFMM NL3938-74779
	MM	MMF Den Hoorn Lighthouse	MMFF NL3938-03780
	ID SE4106-14004	ID NL3938-03943	MMFM NL3938-03789
	% Kt 100	MMM	MMFM SE4106-10021
		ID SE4106-12021	MMMM SE4106-07007

13

Födelse- och mönstringsuppgifter

	År	Datum	Kön	Födda	Uppfödda	Föd. vikt	Mön. vikt	Kropp
Baggen	2021	03-25	B	1	1	4,4	42,5	E
Baggens avk.	Medel	-	-	0 (0)	0 (0)			
Far	2019	03-06	B	1	1	5,1	32,0	U+
Fars avk.	Medel	-	-	10 (32)	10 (30)	4,3	31,7	
Mor	2020	03-02	T	1	2	5,6	36,0	E-
Mors avk.	Medel	-	-	1 (1)	1 (1)	4,4	42,5	
Föd. bes.	2021	-	-	134	112	4,3	34,2	

Inom parentes visas djurets totala antal avkomor inklusive korsningsavkomor.

Avelsvärden

Beräknade 2021-08-24

	1a	2+	F-vikt	F-vikt	Tvxt	Tvxt	Tvxt	Tvxt	Tvxt	Tvxt	Kropp	Kropp	Fett
kull	kull	D	M	60 D	60 M	Mön D	Mön M	Slakt	Mön	Slakt	Slakt	Slakt	Slakt
Baggen	87	89	110	102	102	104	105	99	99	106	105	102	
Säkerhet	0,1	0,1	0,3	0,2	0,4	0,3	0,4	0,2	0,3	0,4	0,3	0,2	
Far	82	85	89	99	63	89	72	80	66	72	75	88	
Mor	92	93	132	98	109	117	111	118	116	126	120	111	

Riksbedömning

	Fram	Benställning				Rygg	Kors			Lår		Typ		Scanning								
	Bredd	Benst. fram	Klövt. fram	Kotor fram	Kotor bak	Benst. bak	Hasvinkel	Bredd	Överlinje	Bredd	Form sidan	Längd sidan	Form ovan	Bredd bak	Bredd sidan	Djup	Skelett	Huvud	Helhet	Muskel (mm)	Fett (mm)	Vikt (kg)
Baggen	6	5	5	4	4	4	4	6	4	6	6	6	6	6	6	6	4	5	6	29,6	1,5	47,0
Optimum	6	6	4	4	4	4	4	7	4	7	6	6	7	7	7	7	4	7	7	>30	≤3,0	

Uppfödare

AG Texel
Menlösa 39
31298 Växtorp
SE4106

Ägare

AG Texel
Menlösa 39
31298 Växtorp
SE4106



Djuret är med i Sveriges officiella Avelsregister Elitlamm Avel



Riksbedömningsprotokoll Texel

Ägare, namn Torgil Möller		Datum 2021-07-31	Ort, riksbedömning VÄXJÖ	
Adress Ysby Nygård, 312 94 LAHOLM				Tele nr 0702-76 27 92
Djurets kön <input checked="" type="checkbox"/> Bagge <input type="checkbox"/> Tacka	SE nr(prod plats nr) 45572	Öron nr 21575	Namn	
Född datum 2021-02-22	Kullstorlek 3	Uppfödd 2	Födelsevikt 5,2 kg	Djurets ålder 159 dagar
		Moderns ålder <input checked="" type="checkbox"/> äldre tacka <input type="checkbox"/> ungtacka		
Längd 69 cm	Höjd 60 cm	Bröstdjup 29 cm	Vikt vid riksbed 45 kg	Ryggmuskeldjup 26,0 mm
		Fettjdjup 0,8 mm		

Kommentar
Svagt ryggmuskeldjup i förhållande till ryggbredd

Exteriör	Bedömningskala							Gråmarkerade fält = optimal bedömning
	1	2	3	4	5	6	7	

Framdel								
bredd	smal					X		bred

benställning fram	snäv						X		vid
klöfställning fram	tåtrång					X			tåvid
kotor fram	veka			X					stela
kotor bak	veka			X					stela
hasvinkel	rak			X					vinklad
benställning bak	hastrång			X					hjulbent

bredd	smal						X		bred
överlinje	vikande			X					stram

bredd	smal						X		brett
längd sida	kort						X		lång
form sida	sluttande				X				rakt
form ovanifrån	spetsig					X			rektangulär

bredd bak	tunna						X		breda
bredd sidan	smala						X		breda
djup	korta						X		djup

skelettbbyggnad	finlemmad			X					grovlemmad
huvud	ej rastypisk						X		rastypisk

bredspaltade klövar	halshud								svag behåring på huvudet
ojämn rygg	små testiklar								krokiga framben, framifrån
lös bog	skeva klövar								krokiga framben, från sidan

Helhet	ej rastypisk	1	2	3	4	5	6	7	rastypisk
--------	--------------	---	---	---	---	---	---	---	-----------

Kommentarer:
Domare
4 - RvP
5 - LcA

14



HÄRSTAMNINGSBEVIS - TEXEL

Utskriftsdatum: 2021-09-03

BAGGE

Elitlammskod: 7KKQQ-9JE95

Namn:

ID: SE45572-21575

% Kt: 100

Härstamning

Far ID SE45572-20463 % Kt 100	FF ID NL3938-37165 % Kt 100	FFF ID NL3938-37090	FFFF NL5674-76110 FFFM NL3938-74779
		FFM ID NL3938-04377	FFMF NL3938-03900 FFMM NL3938-04069
	FM ID SE45572-18288 % Kt 100	FMF ID NL3938-37171	FMFF NL3938-37100 FMFM NL3938-74911
		FMM ID SE45572-14952	FMMF NL3938-74751 FMMM SE45572-10772
Mor ID SE45572-16153 % Kt 100	MF ID NL3938-75050 % Kt 100	MFF ID NL3938-74894	MFFF NL3938-74866 MFFM NL3938-04425
		MFM ID NL3938-04298	MFMF NL3938-04138 MFMM NL3938-03869
	MM ID SE45572-13930 % Kt 100	MMF VINCENT ID SE45572-12885	MMFF UK524814-MAT09 MMFM SE45572-10772
		MMM ID SE45572-11837	MMMM SE4106-10076 MMMMM SE45572-10786

Födels- och mönstringsuppgifter

	År	Datum	Kön	Födda	Uppfödda	Föd. vikt	Mön. vikt	Kropp
Baggen	2021	02-22	B	3	2	5,2	41,0	E-
Baggens avk.	Medel	-	-	0 (0)	0 (0)			
Far	2020	02-18	B	2	2	3,8	39,0	E+
Fars avk.	Medel	-	-	9 (9)	6 (6)	4,6	38,7	
Mor	2016	02-26	T	2	2	4,8	40,0	E
Mors avk.	Medel	-	-	13 (13)	12 (12)	4,4	37,7	
Föd. bes.	2021	-	-	74	63	4,8	40,4	

Inom parentes visas djurets totala antal avkomor inklusive korsningsavkomor.

Avelsvärden

Beräknade 2021-08-24

	1a	2+	F-vikt	F-vikt	Tvxt	Tvxt	Tvxt	Tvxt	Tvxt	Kropp	Kropp	Fett
kull	D	M	60 D	60 M	Mön D	Mön M	Slakt	Mön	Slakt	Slakt	Slakt	Slakt
Baggen	110	110	109	97	87	93	81	106	95	97	91	98
Säkerhet	0,2	0,2	0,4	0,3	0,3	0,3	0,4	0,3	0,3	0,4	0,3	0,2
Far	106	107	98	92	85	91	74	112	99	100	97	98
Mor	114	112	100	101	89	93	89	98	92	92	87	104

Riksbedömning

	Fram	Benställning					Rygg	Kors			Lår		Typ	Scanning								
	Bredd	Benst.fram	Klövtst.fram	Kotor fram	Kotor bak	Benst. bak	Hasvinkel	Bredd	Överlinje	Bredd	Form sidan	Längd sidan	Form ovan	Bredd bak	Bredd sidan	Djup	Skelett	Huvud	Helhet	Muskel (mm)	Fett (mm)	Vikt (kg)
Baggen	6	6	5	4	4	4	4	6	4	6	5	6	6	6	6	6	4	7	6	26,0	0,8	45,0
Far	6	6	5	4	4	4	4	6	4	6	5	6	6	6	7	6	4	7	6	27,4	1,1	44,0
Optimum	6	6	4	4	4	4	4	7	4	7	6	6	7	7	7	7	4	7	7	>30	≤3,0	

Uppfödare

Möllers Texel
Ysby Nygård
31294 Laholm
SE45572

Ägare

Möllers Texel
Ysby Nygård
31294 Laholm
SE45572



Djuret är med i Sveriges officiella Avelsregister Elitlamm Avel



Riksbedömningsprotokoll Texel

Ägare, namn Torgil Möller		Datum 2021-07-31	Ort, riksbedömning VÄXJÖ	
Adress Ysby Nygård, 312 94 LAHOLM				Tele nr 0702-76 27 92
Djurets kön <input checked="" type="checkbox"/> Bagge <input type="checkbox"/> Tacka	SE nr (prod plats nr) 45572	Öron nr 21628	Namn	
Född datum 2021-03-12	Kullstorlek 1	Uppfödd 1	Födelsevikt 4,7 kg	Djurets ålder 141 dagar
		Moderns ålder <input checked="" type="checkbox"/> äldre tacka <input type="checkbox"/> ungtacka		
Längd 68 cm	Höjd 60 cm	Bröstdjup 29 cm	Vikt vid riksbed 45 kg	Ryggmuskeldjup 28,0 mm
		Fettjdjup 0,6 mm		

Kommentar

Exteriör	Bedömningskala							Gråmarkerade fält = optimal bedömning
	1	2	3	4	5	6	7	

Framdel								
bredd	smal					X		bred

benställning fram	snäv						X		vid
klövställning fram	tåtrång			X					tåvid
kotor fram	veka			X					stela
kotor bak	veka			X					stela
hasvinkel	rak			X					vinklad
benställning bak	hastrång			X					hjulbent

bredd	smal					X			bred
överlinje	vikande			X					stram

bredd	smal					X			brett
längd sida	kort					X			lång
form sida	sluttande					X			rakt
form ovanifrån	spetsig					X			rektangulär

bredd bak	tunna					X			breda
bredd sidan	smala					X			breda
djup	korta					X			djup

skelettbbyggnad	finlemmad			X					grovlemmad
huvud	ej rastypisk					X			rastypisk

bredspaltade klövar	halshud							mörk färg på ben	svag behåring på huvudet
ojämn rygg	små testiklar							ljus mule	krokiga framben, framifrån
lös bog	skeva klövar							svarta fläckar	krokiga framben, från sidan

Helhet ej rastypisk 1 2 3 4 5 **6** 7 rastypisk

Kommentarer: Domare 4 - RvP 5 - LcA

15



HÄRSTAMNINGSBEVIS - TEXEL

Utskriftsdatum: 2021-09-03

BAGGE

Elitlammskod: 7KKXC-7MNEC

Namn:

ID: SE45572-21628

% Kt: 100

Härstamning

Far ID SE45572-20495 % Kt 100	FF ID NL3938-37300 % Kt 100	FFF ID NL3938-37230 FFM ID NL3938-75015	FFFF NL3938-37092 FFFM NL3938-37078 FFMF NL189-75741 FFMM NL3938-74779
	FM ID SE45572-16142 % Kt 100	FMF ID NL3938-75050 FMM ID SE45572-14967	FMFF NL3938-74894 FMMF NL3938-04298 FMMM SE45572-12885 FMFF NL5674-76110 FMFM NL3938-74779 MMF Den Hoorn Lighthouse ID NL3938-03943
Mor ID SE45572-18320 % Kt 100	MF ID NL3938-37090 % Kt 100	MFF ID NL5674-76110 MFM ID NL3938-74779	MFFF NL5682-24016 MFFM NL5674-00611 MFMF NL3938-74677 MMFF NL3938-03780 MMFM NL3938-03789
	MM ID SE45572-15996 % Kt 100	MMM ID SE45572-12884	MMMF UK524814-MAT09 MMMM SE45572-08692

Födelse- och mönstringsuppgifter

	År	Datum	Kön	Födda	Uppfödda	Föd. vikt	Mön. vikt	Kropp
Baggen	2021	03-12	B	1	1	4,7	45,0	E+
Baggens avk.	Medel	-	-	0 (0)	0 (0)			
Far	2020	02-24	B	2	2	5,5	53,0	E+
Fars avk.	Medel	-	-	7 (7)	7 (7)	4,6	41,7	
Mor	2018	02-24	T	4	4	4,2	37,0	E-
Mors avk.	Medel	-	-	5 (5)	5 (5)	3,8	37,0	
Föd. bes.	2021	-	-	74	63	4,8	40,4	

Inom parentes visas djurets totala antal avkomor inklusive korsningsavkomor.

Avelsvärden

Beräknade 2021-08-24

	1a	2+	F-vikt	F-vikt	Tvxt	Tvxt	Tvxt	Tvxt	Tvxt	Kropp	Kropp	Fett
	kull	D	M	60 D	60 M	Mön D	Mön M	Slakt	Mön	Slakt	Mön	Slakt
Baggen	112	110	98	85	118	84	105	98	107	105	103	100
Säkerhet	0,2	0,2	0,4	0,3	0,4	0,3	0,4	0,3	0,3	0,4	0,3	0,2
Far	100	99	112	94	124	104	120	107	117	111	106	105
Mor	123	121	102	73	95	72	81	88	88	92	92	89

Riksbedömning

	Fram	Benställning					Rygg		Kors			Lår		Typ		Scanning							
		Bredd	Benst.fram	Klövst.fram	Kotor fram	Kotor bak	Benst. bak	Hasvinkel	Bredd	Överlinje	Bredd	Form sidan	Längd sidan	Form ovan	Bredd bak	Bredd sidan	Djup	Skelett	Huvud	Helhet	Muskel (mm)	Fett (mm)	Vikt (kg)
Baggen	6	6	4	4	4	4	4	5	4	6	6	6	6	6	6	6	4	6	6	6	28,0	0,6	45,0
Far	6	6	4	4	4	4	4	7	4	7	6	6	7	7	7	7	4	6	7	7	33,3	3,0	56,0
Optimum	6	6	4	4	4	4	4	7	4	7	6	6	7	7	7	7	4	7	7	7	>30	≤3,0	

Uppfödare

Möllers Texel
Ysby Nygård
31294 Laholm
SE45572

Ägare

Möllers Texel
Ysby Nygård
31294 Laholm
SE45572



Djuret är med i Sveriges officiella Avelsregister Elitlamm Avel



Riksbedömningsprotokoll Texel

Ägare, namn Anders Gunnarsson		Datum 2021-07-31	Ort, riksbedömning VÄXJÖ	
Adress Menlösa 39, 312 98 VÄXTORP			Tele nr 0708-87 41 85	
Djurets kön <input checked="" type="checkbox"/> Bagge <input type="checkbox"/> Tacka	SE nr(prod plats nr) 4106	Öron nr 21049	Namn	
Född datum 2021-03-07	Kullstorlek 2	Uppfödd 1	Födelsevikt 3,8 kg	Djurets ålder 146 dagar
Längd 69 cm	Höjd 58 cm	Bröstdjup 29 cm	Vikt vid riksbed 45 kg	Ryggmuskeldjup 30,2 mm
Moderns ålder <input type="checkbox"/> äldre tacka <input checked="" type="checkbox"/> ungtacka				
Fettjdjup 1,3 mm				

Kommentar

Exteriör Bedömningskala Gråmarkerade fält = optimal bedömning

	1	2	3	4	5	6	7	
--	---	---	---	---	---	---	---	--

Framdel								
bredd	smal					X		bred

benställning fram	snäv					X		vid
klövställning fram	tåtrång					X		tåvid
kotor fram	veka			X				stela
kotor bak	veka			X				stela
hasvinkel	rak			X				vinklad
benställning bak	hastrång			X				hjulbent

Rygg								
bredd	smal					X		bred
överlinje	vikande			X				stram

Kors								
bredd	smal					X		brett
längd sida	kort					X		lång
form sida	sluttande					X		rakt
form ovanifrån	spetsig					X		rektangulär

Lår								
bredd bak	tunna					X		breda
bredd sidan	smala					X		breda
djup	korta					X		djup

Typ								
skelettbbyggnad	finlemmad			X				grovlemmad
huvud	ej rastypisk				X			rastypisk

Anmärkningar								
bredspaltade klövar	halshud					X		svag behåring på huvudet
ojämn rygg	små testiklar							krokiga framben, framifrån
lös bog	skeva klövar							krokiga framben, från sidan

Helhet	ej rastypisk	1	2	3	4	5	6	7	rastypisk
--------	--------------	---	---	---	---	----------	---	---	-----------

Kommentarer:	Domare 4 - RvP 5 - LcA
--------------	------------------------------



HÄRSTAMNINGSBEVIS - TEXEL

Utskriftsdatum: 2021-09-03

BAGGE

Elitlammskod: 7KQAH-7CRBM

Namn:

ID: SE4106-21049

% Kt: 100

Härstamning

Far	FF	FFF	FFFF
ID NL3938-37289	ID NL1590-19520	ID NL3938-74988	ID NL3938-74803
% Kt 100	% Kt 100	FFM	FFFM
		ID NL3938-37098	ID NL3938-04451
		FM	FFMF
	ID NL3938-75043	ID NL3938-74908	ID NL3938-04298
	% Kt 100	FMM	FMFF
		ID NL172-02121	ID NL3938-74700
Mor	MF	MFF	FMFM
ID SE4106-20087	ID NL3938-37300	ID NL3938-37230	ID NL3938-74652
% Kt 100	% Kt 100	MFM	FMMF
		ID NL3938-75015	ID NL3938-04170
	MM	MMF	FMFM
	ID SE4106-18121	ID SE45572-17250	ID NL172-02016
	% Kt 100	MMM	MMFF
		ID SE4106-17080	ID NL3938-37092
			MFFM
			ID NL3938-37078
			MFMM
			ID NL3938-74779
			MMFF
			ID NL3938-37160
			MMM
			ID SE4106-16091
			MMMM
			ID SE4106-15068

16

Födelse- och mönstringsuppgifter

	År	Datum	Kön	Födda	Uppfödda	Föd. vikt	Mön. vikt	Kropp
Baggen	2021	03-07	B	2	1	3,8	37,0	U+
Baggens avk.	Medel	-	-	0 (0)	0 (0)			
Far	2016	03-03	B	2	2			
Fars avk.	Medel	-	-	102 (102)	88 (88)	4,1	34,3	
Mor	2020	03-04	T	1	1	4,1	39,0	E
Mors avk.	Medel	-	-	2 (2)	2 (2)	3,6	35,8	
Föd. bes.	2021	-	-	134	112	4,3	34,2	

Inom parentes visas djurets totala antal avkomor inklusive korsningsavkomor.

Avelsvärden

Beräknade 2021-08-24

	1a	2+	F-vikt	F-vikt	Tvxt	Tvxt	Tvxt	Tvxt	Tvxt	Kropp	Kropp	Fett
kull	kull	D	M	60 D	60 M	Mön D	Mön M	Slakt	Mön	Slakt	Slakt	Slakt
Baggen	91	90	103	77	105	81	95	92	96	92	91	88
Säkerhet	0,1	0,1	0,4	0,3	0,5	0,4	0,5	0,3	0,4	0,4	0,4	0,3
Far	79	79	95	57	80	61	67	82	73	78	77	84
Mor	102	102	110	95	112	107	112	106	110	106	106	97

Riksbedömning

	Fram	Benställning				Rygg	Kors			Lår		Typ		Scanning							
	Bredd	Benst. fram	Klövt. fram	Kotor fram	Kotor bak	Benst. bak	Hasvinkel	Bredd	Form sidan	Längd sidan	Form ovan	Bredd bak	Bredd sidan	Djup	Skelett	Huvud	Helhet	Muskel (mm)	Fett (mm)	Vikt (kg)	
Baggen	6	5	5	4	4	4	4	6	6	6	6	6	6	6	4	5	5	30,2	1,3	45,0	
Optimum	6	6	4	4	4	4	4	7	4	7	6	6	7	7	7	4	7	7	>30	≤3,0	

Uppfödare

AG Texel
Menlösa 39
31298 Växtorp
SE4106

Ägare

AG Texel
Menlösa 39
31298 Växtorp
SE4106



Djuret är med i Sveriges officiella Avelsregister Elitlamm Avel



Riksbedömningsprotokoll Texel

Ägare, namn Daniel och Erika Johansson		Datum 2021-07-31	Ort, riksbedömning VÄXJÖ	
Adress Lilla Hult, 355 96 KALVSVIK			Tele nr 0733-09 09 62	
Djurets kön <input checked="" type="checkbox"/> Bagge <input type="checkbox"/> Tacka	SE nr(prod plats nr) 67623	Öron nr 21017	Namn	
Född datum 2021-02-18	Kullstorlek 2	Uppfödd 2	Födelsevikt 4,7 kg	Djurets ålder 163 dagar
Längd 67 cm	Höjd 59 cm	Bröstdjup 30 cm	Vikt vid riksbed 46 kg	Ryggmuskeldjup 31,0 mm
Moderns ålder <input checked="" type="checkbox"/> äldre tacka <input type="checkbox"/> ungtacka				
Fettjdjup 2,0 mm				

Kommentar

Exteriör Bedömningskala Gråmarkerade fält = optimal bedömning

	1	2	3	4	5	6	7	
--	---	---	---	---	---	---	---	--

Framdel								
bredd	smal					X		bred

benställning fram	snäv					X		vid
klövställning fram	tåtrång					X		tåvid
kotor fram	veka			X				stela
kotor bak	veka			X				stela
hasvinkel	rak			X				vinklad
benställning bak	hastrång			X				hjulbent

Rygg								
bredd	smal						X	bred
överlinje	vikande			X				stram

Kors								
bredd	smal						X	brett
längd sida	kort					X		lång
form sida	sluttande					X		rakt
form ovanifrån	spetsig					X		rektangulär

Lår								
bredd bak	tunna					X		breda
bredd sidan	smala					X		breda
djup	korta					X		djup

Typ								
skelettbbyggnad	finlemmad			X				grovlemmad
huvud	ej rastypisk					X		rastypisk

Anmärkningar			
bredspaltade klövar	halshud	mörk färg på ben	svag behåring på huvudet
X ojämn rygg	små testiklar	ljus mule	krokiga framben, framifrån
lös bog	skeva klövar	svarta fläckar	krokiga framben, från sidan

Helhet	ej rastypisk	1	2	3	4	5	6	7	rastypisk
--------	--------------	---	---	---	---	---	----------	---	-----------

Kommentarer:	Domare 4 - RvP 5 - LcA
--------------	------------------------------

17



HÄRSTAMNINGSBEVIS - TEXEL

Utskriftsdatum: 2021-09-03

BAGGE

Elitlammskod: 7KBF2-EE7E

Namn:

ID: SE67623-21017

% Kt: 100

Härstamning

Far ID SE4106-19046 % Kt 100	FF ID NL3938-37300 % Kt 100	FFF ID NL3938-37230	FFFF NL3938-37092
		FFM ID NL3938-75015	FFFM NL3938-37078
			FFMF NL189-75741
			FFMM NL3938-74779
	FM ID SE4106-16004 % Kt 100	FMF ID NL3938-75050	FMFF NL3938-74894
			FMFM NL3938-04298
		FMM ID SE4106-12103	FMMM UK524814-MAT09
			FMMM SE4106-09013
Mor ID SE67623-18039 % Kt 100	MF ID SE50757-15859 % Kt 100	MFF ID SE50757-15815	MFFF SE6899-12002
			MFFF SE6899-12041
		MFM ID SE50757-13744	MFMF SE50757-12708
			MFMM SE50757-09588
		MMF ID SE93071-15409	MMFF SE45572-13924
			MMFM SE93071-12215
		MMM ID SE67623-14022	MMMF SE38138-12007
			MMMM SE39296-13024

Födelse- och mönstringsuppgifter

	År	Datum	Kön	Födda	Uppfödda	Föd. vikt	Mön. vikt	Kropp
Baggen	2021	02-18	B	2	2	4,7		
Baggens avk.	Medel	-	-	0 (0)	0 (0)			
Far	2019	03-06	B	2	2	5,3	40,5	E-
Fars avk.	Medel	-	-	34 (34)	33 (33)	5,4		
Mor	2018	02-12	T	2	2	4,2		
Mors avk.	Medel	-	-	5 (5)	5 (5)	4,6		
Föd. bes.	2021	-	-	59	57	5,0		

Inom parentes visas djurets totala antal avkomor inklusive korsningsavkomor.

Avelsvärden

Beräknade 2021-08-24

	1a	2+	F-vikt	F-vikt	Tvxt	Tvxt	Tvxt	Tvxt	Tvxt	Tvxt	Kropp	Kropp	Fett
	kull	kull	D	M	60 D	60 M	Mön D	Mön M	Slakt	Mön	Slakt	Slakt	Slakt
Baggen	102	102	108	103	127	85	111	97	110	111	106	105	
Säkerhet	0,2	0,2	0,4	0,3	0,4	0,3	0,3	0,2	0,3	0,3	0,2	0,1	
Far	97	97	135	104	128	88	112	102	113	118	105	110	
Mor	108	108	89	98	102	89	97	92	96	96	99	98	

Riksbedömning

	Fram	Benställning				Rygg	Kors			Lår		Typ			Scanning							
	Bredd	Benst. fram	Klövt. fram	Kotor fram	Kotor bak	Benst. bak	Hasvinkel	Bredd	Överlinje	Bredd	Form sidan	Längd sidan	Form ovan	Bredd bak	Bredd sidan	Djup	Skelett	Huvud	Helhet	Muskel (mm)	Fett (mm)	Vikt (kg)
Baggen	6	5	5	4	4	4	4	7	4	7	6	6	6	6	6	6	4	6	6	31,0	2,0	46,0
Far	6	5	4	4	4	4	4	7	4	7	6	6	6	6	6	6	4	7	6	31,8	3,2	51,0
Optimum	6	6	4	4	4	4	4	7	4	7	6	6	7	7	7	7	4	7	7	>30	≤3,0	

Uppfödare

Daniel & Erika Johansson
Lilla hult
35596 Kalvsvik
SE67623

Ägare

Daniel & Erika Johansson
Lilla hult
35596 Kalvsvik
SE67623



Djuret är med i Sveriges officiella Avelsregister Elitlamm Avel



Riksbedömningsprotokoll Texel

Ägare, namn Torgil Möller		Datum 2021-07-31	Ort, riksbedömning VÄXJÖ	
Adress Ysby Nygård, 312 94 LAHOLM				Tele nr 0702-76 27 92
Djurets kön <input checked="" type="checkbox"/> Bagge <input type="checkbox"/> Tacka	SE nr(prod plats nr) 45572	Öron nr 21640	Namn	
Född datum 2021-04-01	Kullstorlek 2	Uppfödd 2	Födelsevikt 4,5 kg	Djurets ålder 121 dagar
Längd 66 cm	Höjd 56 cm	Bröstdjup 28 cm	Vikt vid riksbed 40 kg	Ryggmuskeldjup 27,9 mm
Moderns ålder <input checked="" type="checkbox"/> äldre tacka <input type="checkbox"/> ungtacka				
Fettjdjup 1,8 mm				

Kommentar

Exteriör	Bedömningskala							Gråmarkerade fält = optimal bedömning
	1	2	3	4	5	6	7	

Framdel								
bredd	smal					X		bred

benställning fram	snäv					X		vid
klövställning fram	tåtrång			X				tåvid
kotor fram	veka			X				stela
kotor bak	veka			X				stela
hasvinkel	rak			X				vinklad
benställning bak	hastrång			X				hjulbent

Rygg								
bredd	smal					X		bred
överlinje	vikande			X				stram

Kors								
bredd	smal					X		brett
längd sida	kort					X		lång
form sida	sluttande					X		rakt
form ovanifrån	spetsig					X		rektangulär

Lår								
bredd bak	tunna					X		breda
bredd sidan	smala					X		breda
djup	korta					X		djup

Typ								
skelettbbyggnad	finlemmad			X				grovlemmad
huvud	ej rastypisk				X			rastypisk

Anmärkningar								
bredspaltade klövar	halshud			mörk färg på ben	X	svag behåring på huvudet		
ojämn rygg	små testiklar			ljus mule		krokiga framben, framifrån		
lös bog	skeva klövar			svarta fläckar		krokiga framben, från sidan		

Helhet	ej rastypisk	1	2	3	4	5	6	7	rastypisk
--------	--------------	---	---	---	---	----------	---	---	-----------

Kommentarer:

Domare
4 - RvP
5 - LcA



HÄRSTAMNINGSBEVIS - TEXEL

Utskriftsdatum: 2021-09-03

BAGGE

Elitlammskod: 7KKQB-7GA35

Namn:

ID: SE45572-21640

% Kt: 100

Härstamning

Far ID SE45572-18375 % Kt 100	FF ID NL3938-37092 % Kt 100	FFF ID NL3938-74988 FFM ID NL172-02026	FFFF NL3938-74803 FFFM NL3938-04451 FFMF NL172-01977 FFMM NL172-01952
	FM ID SE45572-16143 % Kt 100	FMF Royal Flush ID NL5682-24003 FMM ID SE45572-14952	FMFF NL5897-01389 FMMF NL5682-00200 FMMM NL3938-74751 FMMM SE45572-10772
Mor ID SE45572-19459 % Kt 100	MF ID NL3938-37300 % Kt 100	MFF ID NL3938-37230 MFM ID NL3938-75015	MFFF NL3938-37092 MFFM NL3938-37078 MFMF NL189-75741 MFMM NL3938-74779
	MM ID SE45572-16141 % Kt 100	MMF Royal Flush ID NL5682-24003 MMM ID SE45572-14951	MMFF NL5897-01389 MMFM NL5682-00200 MMMM NL3938-74751 MMMM SE45572-10772

Födelse- och mönstringsuppgifter

	År	Datum	Kön	Födda	Uppfödda	Föd. vikt	Mön. vikt	Kropp
Baggen	2021	04-01	B	2	2	4,5	35,0	E
Baggens avk.	Medel	-	-	0 (0)	0 (0)			
Far	2018	03-13	B	2	2	4,8	39,0	E
Fars avk.	Medel	-	-	35 (35)	32 (32)	4,2	35,3	
Mor	2019	03-16	T	2	2	4,8	39,0	E
Mors avk.	Medel	-	-	2 (2)	2 (2)	4,5	33,0	
Föd. bes.	2021	-	-	74	63	4,8	40,4	

Inom parentes visas djurets totala antal avkomor inklusive korsningsavkomor.

Avelsvärden

Beräknade 2021-08-24

	1a	2+	F-vikt	F-vikt	Tvxt	Tvxt	Tvxt	Tvxt	Tvxt	Kropp	Kropp	Fett
kull	D	M	60 D	60 M	Mön D	Mön M	Slakt	Mön	Slakt	Slakt	Slakt	Slakt
Baggen	89	90	105	99	119	95	109	109	114	122	113	119
Säkerhet	0,1	0,1	0,4	0,3	0,4	0,3	0,4	0,3	0,3	0,4	0,3	0,2
Far	82	83	92	96	97	88	88	106	99	121	113	125
Mor	96	96	121	97	128	97	116	110	120	112	102	104

Riksbedömning

	Fram	Benställning					Rygg	Kors			Lår		Typ			Scanning							
	Bredd	Benst.fram	Klövst.fram	Kotor fram	Kotor bak	Benst. bak	Hasvinkel	Bredd	Överlinje	Bredd	Form sidan	Längd sidan	Form ovan	Bredd bak	Bredd sidan	Djup	Skelett	Huvud	Helhet	Muskel (mm)	Fett (mm)	Vikt (kg)	
Baggen	6	5	4	4	4	4	4	5	4	6	6	6	6	6	6	6	4	5	5	27,9	1,8	40,0	
Far	6	6	4	4	4	4	4	6	4	6	6	6	6	6	6	7	6	4	5	6	28,2	2,1	46,0
Optimum	6	6	4	4	4	4	4	7	4	7	6	6	7	7	7	7	4	7	7	>30	≤3,0		

Uppfödare

Möllers Texel
Ysby Nygård
31294 Laholm
SE45572

Ägare

Möllers Texel
Ysby Nygård
31294 Laholm
SE45572



Djuret är med i Sveriges officiella Avelsregister Elitlamm Avel

18



Riksbedömningsprotokoll Texel

Ägare, namn Daniel och Erika Johansson		Datum 2021-07-31	Ort, riksbedömning VÄXJÖ	
Adress Lilla Hult, 355 96 KALVSVIK			Tele nr 0733-09 09 62	
Djurets kön <input checked="" type="checkbox"/> Bagge <input type="checkbox"/> Tacka	SE nr(prod plats nr) 67623	Öron nr 21025	Namn	
Född datum 2021-02-19	Kullstorlek 2	Uppfödd 2	Födelsevikt 4,3 kg	Djurets ålder 162 dagar
Längd 71 cm	Höjd 57 cm	Bröstdjup 28 cm	Vikt vid riksbed 45 kg	Ryggmuskeldjup 28,2 mm
Moderns ålder <input checked="" type="checkbox"/> äldre tacka <input type="checkbox"/> ungtacka				
Fettjdjup 0,6 mm				

Kommentar
Svagt ryggmuskeldjup i förhållande till ryggbredd

Exteriör	Bedömningskala							Gråmarkerade fält = optimal bedömning
	1	2	3	4	5	6	7	

Framdel								
bredd	smal					X		bred

benställning fram	snäv						X		vid
klövställning fram	tåtrång			X					tåvid
kotor fram	veka			X					stela
kotor bak	veka			X					stela
hasvinkel	rak			X					vinklad
benställning bak	hastrång			X					hjulbent

bredd	smal						X		bred
överlinje	vikande			X					stram

bredd	smal						X		brett
längd sida	kort						X		lång
form sida	sluttande						X		rakt
form ovanifrån	spetsig						X		rektangulär

bredd bak	tunna						X		breda
bredd sidan	smala					X			breda
djup	korta					X			djup

skelettbbyggnad	finlemmad				X				grovlemmad
huvud	ej rastypisk					X			rastypisk

bredspaltade klövar	halshud								svag behåring på huvudet
ojämn rygg	små testiklar								krokiga framben, framifrån
lös bog	skeva klövar								krokiga framben, från sidan

Helhet	ej rastypisk	1	2	3	4	5	6	7	rastypisk
--------	--------------	---	---	---	---	----------	---	---	-----------

Kommentarer:

Domare
4 - RvP
5 - LcA

19



HÄRSTAMNINGSBEVIS - TEXEL

Utskriftsdatum: 2021-09-03

BAGGE

Elitlammskod: 7KB8S-99GUT

Namn:

ID: SE3163-21025

% Kt: 100

Härstamning

Far ID SE3163-20013 % Kt 100	FF ID SE4106-19079 % Kt 100	FFF ID NL3938-37300	FFFF NL3938-37230
	FM ID SE4106-17024 % Kt 100	FFM ID NL3938-37189	FFFM NL3938-75015
		FMF ID NL3938-37171	FFMF NL3938-75024
		FMM ID SE4106-13056	FMFF NL3938-37100
		FMF ID SE4106-13056	FMFM NL3938-74911
Mor ID SE4106-15022 % Kt 100	MF ID SE4106-14019 % Kt 100	MFF ID NL3938-03943	MFFF Den Hoorn Lighthouse NL3938-03780
		MFM ID SE4106-12098	MFFM NL3938-03789
		MM ID SE4106-09012 % Kt 100	MFMF UK524814-MAT09
		MMF ID SE45572-08684	MMFF SE4106-10078
		MMM ID SE4106-06116	MMFM SE4106-10078
			MMFF SE45572-5510
			MMFM DK84863-00730
			MMM SE50757-4370
			MMMM SE45572-1175

Födelse- och mönstringsuppgifter

	År	Datum	Kön	Födda	Uppfödda	Föd. vikt	Mön. vikt	Kropp
Baggen	2021	03-27	B	2	2	5,2		
Baggens avk.	Medel	-	-	0 (0)	0 (0)			
Far	2020	03-08	B	2	2	5,0		
Fars avk.	Medel	-	-	15 (15)	12 (12)	5,1		
Mor	2015	03-04	T	2	2	4,4	37,3	U+
Mors avk.	Medel	-	-	11 (11)	11 (11)	4,6	39,0	
Föd. bes.	2021	-	-	39	32	4,3		

Inom parentes visas djurets totala antal avkomor inklusive korsningsavkomor.

Avelsvärden

Beräknade 2021-08-24

	1a	2+	F-vikt	F-vikt	Tvxt	Tvxt	Tvxt	Tvxt	Tvxt	Kropp	Kropp	Fett
	kull	kull	D	M	60 D	60 M	Mön D	Mön M	Slakt	Mön	Slakt	Slakt
Baggen	120	120	116	110	106	125	115	116	114	106	105	95
Säkerhet	0,1	0,1	0,4	0,3	0,4	0,2	0,3	0,2	0,2	0,2	0,2	0,1
Far	111	111	133	101	111	116	114	113	113	109	105	94
Mor	128	129	101	118	103	134	116	120	115	103	105	95

Riksbedömning

	Fram		Benställning				Rygg		Kors			Lår		Typ		Scanning						
	Bredd	Benst. fram	Klövst. fram	Kotor fram	Kotor bak	Benst. bak	Hasvinkel	Bredd	Överlinje	Bredd	Form sidan	Längd sidan	Form ovan	Bredd bak	Bredd sidan	Djup	Skelett	Huvud	Helhet	Muskel (mm)	Fett(mm)	Vikt(kg)
Baggen	5	5	4	4	4	4	4	5	4	5	6	6	6	6	6	6	4	6	5	25,2	0,6	45,0
Far	6	5	4	4	4	4	4	6	4	6	6	6	6	6	6	6	4	6	6	33,2	2,4	83,0
Optimum	6	6	4	4	4	4	4	7	4	7	6	6	7	7	7	7	4	7	7	>30	≤3,0	

Uppfödare

Stubbängens Texel
Ekeskog, Stubbängen
54993 Moholm
SE3163

Ägare

Stubbängens Texel
Ekeskog, Stubbängen
54993 Moholm
SE3163



Djuret är med i Sveriges officiella Avelsregister Elitlamm Avel



Riksbedömningsprotokoll Texel

Ägare, namn Johanna Rangrost Ahlström		Datum 2021-07-31	Ort, riksbedömning VÄXJÖ	
Adress Asa Erikstorp 363 94 LAMMHULT			Tele nr 0706-78 78 77	
Djurets kön <input checked="" type="checkbox"/> Bagge <input type="checkbox"/> Tacka	SE nr(prod plats nr) 243858	Öron nr 21004	Namn Erikstorps Kili	
Född datum 2021-03-06	Kullstorlek 2	Uppfödd 1	Födelsevikt 4,0 kg	Djurets ålder 147 dagar
Längd 68 cm	Höjd 58 cm	Bröstdjup 30 cm	Vikt vid riksbed 45 kg	Ryggmuskeldjup 29,3 mm
Moderns ålder <input checked="" type="checkbox"/> äldre tacka <input type="checkbox"/> ungtacka				

Kommentar
Svagt ryggmuskeldjup i förhållande till ryggbredd

Exteriör	Bedömningskala							Gråmarkerade fält = optimal bedömning
	1	2	3	4	5	6	7	

Framdel								
bredd	smal					X		bred

benställning fram	snäv					X		vid
klövställning fram	tåtrång					X		tåvid
kotor fram	veka			X				stela
kotor bak	veka			X				stela
hasvinkel	rak			X				vinklad
benställning bak	hastrång			X				hjulbent

Rygg								
bredd	smal					X		bred
överlinje	vikande			X				stram

Kors								
bredd	smal					X		brett
längd sida	kort					X		lång
form sida	sluttande				X			rakt
form ovanifrån	spetsig					X		rektangulär

Lår								
bredd bak	tunna					X		breda
bredd sidan	smala				X			breda
djup	korta					X		djup

Typ								
skelettbbyggnad	finlemmad			X				grovlemmad
huvud	ej rastypisk			X				rastypisk

Anmärkningar			
bredspaltade klövar	halshud	mörk färg på ben	svag behåring på huvudet
ojämn rygg	små testiklar	ljus mule	krokiga framben, framifrån
lös bog	skeva klövar	svarta fläckar	krokiga framben, från sidan

Helhet	ej rastypisk	1	2	3	4	5	6	7	rastypisk
--------	--------------	---	---	---	---	----------	---	---	-----------

Kommentarer:

Domare
7 - CM
8 - TV



HÄRSTAMNINGSBEVIS - TEXEL

Utskriftsdatum: 2021-09-03

BAGGE

Elitlammskod: 7KS4C-BS4F

Namn:

ID: SE243858-21004

% Kt: 100

Härstamning

Far ID SE67082-20126 % Kt 100	FF ID SE45572-17228 % Kt 100	FFF ID NL3938-37092	FFFF NL3938-74988
		FFM ID SE45572-15111	FFFM NL172-02026
		FM ID SE67082-15037 % Kt 100	FMFF SE45572-14955
		FMF ID SE35103-12021	FMFF SE6899-11014
		FMM ID SE67082-12006	FMFF SE35103-10021
Mor ID SE56633-15484 % Kt 100	MF ID SE4106-13119 % Kt 100	MFF Ari ID SE4106-12016	MFFF SE5161-11014
		MFM ID SE4106-10085	MFFF SE93071-10238
		MM ID SE81344-09005 % Kt 100	MFFF SE4106-10076
		MMF ID SE6899-07022	MFFF SE4106-08038
		MMM ID SE59875-06157	MFFF SE45572-09734
			MFFF SE4106-09044
			MFFF SE50757-4354
			MFFF SE6899-3023
			MFFF DK84855-00413
			MFFF SE59875-3014

20

Födelse- och mönstringsuppgifter

	År	Datum	Kön	Födda	Uppfödda	Föd. vikt	Mön. vikt	Kropp
Baggen	2021	03-06	B	2	1	4,0	31,0	U-
Baggens avk.	Medel	-	-	0 (0)	0 (0)			
Far	2020	02-21	B	2	2	5,0		
Fars avk.	Medel	-	-	14 (14)	13 (13)	4,1	27,0	
Mor	2015	04-24	T	2	2			
Mors avk.	Medel	-	-	9 (9)	8 (8)	4,0	37,8	
Föd. bes.	2021	-	-	14	13	4,1	27,0	

Inom parentes visas djurets totala antal avkomor inklusive korsningsavkomor.

Avelsvärden

Beräknade 2021-08-24

	1a	2+	F-vikt	F-vikt	Tvxt	Tvxt	Tvxt	Tvxt	Tvxt	Tvxt	Kropp	Kropp	Fett
	kull	kull	D	M	60 D	60 M	Mön D	Mön M	Slakt	Mön	Slakt	Slakt	Slakt
Baggen	98	99	95	99	105	110	109	106	108	103	107	102	
Säkerhet	0,1	0,1	0,3	0,3	0,3	0,2	0,4	0,2	0,2	0,3	0,3	0,2	
Far	102	102	97	105	104	112	105	113	110	121	120	115	
Mor	95	96	91	92	103	107	108	101	106	89	95	91	

Riksbedömning

	Fram	Benställning				Rygg	Kors			Lår		Typ			Scanning							
	Bredd	Benst. fram	Klövt. fram	Kotor fram	Kotor bak	Benst. bak	Hasvinkel	Bredd	Överlinje	Bredd	Form sidan	Längd sidan	Form ovan	Bredd bak	Bredd sidan	Djup	Skelett	Huvud	Helhet	Muskel (mm)	Fett (mm)	Vikt (kg)
Baggen	6	5	5	4	4	4	4	6	4	6	5	6	6	6	5	6	4	4	5	29,3	2,4	45,0
Optimum	6	6	4	4	4	4	4	7	4	7	6	6	7	7	7	7	4	7	7	>30	≤3,0	

Uppfödare

Erikstorp
Asa Erikstorp
36394 LAMMHULT
SE243858

Ägare

Erikstorp
Asa Erikstorp
36394 LAMMHULT
SE243858



Djuret är med i Sveriges officiella Avelsregister Elitlamm Avel



Riksbedömningsprotokoll Texel

Ägare, namn Anders Gunnarsson		Datum 2021-07-31	Ort, riksbedömning VÄXJÖ	
Adress Menlösa 39, 312 98 VÄXTORP			Tele nr 0708-87 41 85	
Djurets kön <input checked="" type="checkbox"/> Bagge <input type="checkbox"/> Tacka	SE nr(prod plats nr) 4106	Öron nr 21052	Namn	
Född datum 2021-03-08	Kullstorlek 2	Uppfödd 2	Födelsevikt 5,2 kg	Djurets ålder 145 dagar
Längd 67 cm	Höjd 61 cm	Bröstdjup 29 cm	Vikt vid riksbed 45 kg	Ryggmuskeldjup 26,5 mm
Moderns ålder <input checked="" type="checkbox"/> äldre tacka <input type="checkbox"/> ungtacka				
Fettjdjup 1,5 mm				

Kommentar
Svagt ryggmuskeldjup i förhållande till ryggbredd

Exteriör	Bedömningskala							Gråmarkerade fält = optimal bedömning
	1	2	3	4	5	6	7	

Framdel								
bredd	smal					X		bred

benställning fram	snäv					X		vid
klöfställning fram	tåtrång					X		tåvid
kotor fram	veka			X				stela
kotor bak	veka			X				stela
hasvinkel	rak			X				vinklad
benställning bak	hastrång			X				hjulbent

bredd	smal					X		bred
överlinje	vikande			X				stram

bredd	smal					X		brett
längd sida	kort					X		lång
form sida	sluttande					X		rakt
form ovanifrån	spetsig					X		rektangulär

bredd bak	tunna					X		breda
bredd sidan	smala					X		breda
djup	korta					X		djup

skelettbbyggnad	finlemmad				X			grovlemmad
huvud	ej rastypisk					X		rastypisk

bredspaltade klövar	halshud					X		svag behåring på huvudet
ojämn rygg	små testiklar							krokiga framben, framifrån
lös bog	skeva klövar							krokiga framben, från sidan

Helhet	ej rastypisk	1	2	3	4	5	6	7	rastypisk
--------	--------------	---	---	---	---	----------	---	---	-----------

Kommentarer:
Domare
4 - RvP
5 - LcA

21



HÄRSTAMNINGSBEVIS - TEXEL

Utskriftsdatum: 2021-09-03

BAGGE

Elitlammskod: 7KQ5Y-9MP4C

Namn:

ID: SE4106-21052

% Kt: 100

Härstamning

Far ID SE4106-19027 % Kt 100	FF ID NL3938-37300 % Kt 100	FFF ID NL3938-37230	FFFF NL3938-37092
		FFM ID NL3938-75015	FFFM NL3938-37078
		FM ID NL3938-37166 % Kt 100	FMFF NL189-75741
		FMF ID NL189-75741	FMFM NL189-00636
		FMM ID NL3938-04295	FMMM NL3938-03955
		Mor ID SE4106-19030 % Kt 100	FMMF NL3938-04031
		MF ID NL3938-37090 % Kt 100	MFFF NL5682-24016
		MM ID SE4106-17002 % Kt 100	MFFM NL5674-00611
		MMF ID SE4106-15003	MFFM NL5674-00611
		MMM ID SE4106-12053	MFMF NL3938-74677
			MFMF NL3938-74677
			MMFF UK524814-MAT09
			MMFM SE4106-13001
			MMMM SE4106-11056
			MMMM SE4106-10010

Födelse- och mönstringsuppgifter

	År	Datum	Kön	Födda	Uppfödda	Föd. vikt	Mön. vikt	Kropp
Baggen	2021	03-08	B	2	2	5,2	39,5	E-
Baggens avk.	Medel	-	-	0 (0)	0 (0)			
Far	2019	03-04	B	2	2	4,8	48,0	E+
Fars avk.	Medel	-	-	24 (24)	22 (22)	4,5	34,4	
Mor	2019	03-04	T	2	2	3,5	34,5	U+
Mors avk.	Medel	-	-	4 (4)	4 (4)	4,7	34,5	
Föd. bes.	2021	-	-	134	112	4,3	34,2	

Inom parentes visas djurets totala antal avkomor inklusive korsningsavkomor.

Avelsvärden

Beräknade 2021-08-24

	1a	2+	F-vikt	F-vikt	Tvxt	Tvxt	Tvxt	Tvxt	Tvxt	Tvxt	Kropp	Kropp	Fett
	kull	kull	D	M	60 D	60 M	Mön D	Mön M	Slakt	Mön	Slakt	Slakt	Slakt
Baggen	104	103	133	103	116	106	113	109	110	115	105	102	
Säkerhet	0,1	0,1	0,4	0,3	0,4	0,3	0,4	0,3	0,3	0,4	0,3	0,2	
Far	88	90	141	94	146	104	138	107	125	129	117	113	
Mor	120	117	115	113	105	97	94	109	103	103	96	90	

Riksbedömning

	Fram		Benställning				Rygg		Kors			Lår		Typ			Scanning					
	Bredd	Benst. fram	Klövt. fram	Kotor fram	Kotor bak	Benst. bak	Hasvinkel	Bredd	Överlinje	Bredd	Form sidan	Längd sidan	Form ovan	Bredd bak	Bredd sidan	Djup	Skelett	Huvud	Helhet	Muskel (mm)	Fett (mm)	Vikt (kg)
Baggen	6	5	5	4	4	4	4	6	4	6	6	6	6	5	5	5	4	6	5	26,5	1,5	45,0
Far	6	5	4	4	4	4	4	6	4	7	6	6	6	6	6	6	4	6	6	31,0	3,4	57,0
Optimum	6	6	4	4	4	4	4	7	4	7	6	6	7	7	7	7	4	7	7	>30	≤3,0	

Uppfödare

AG Texel
Menlösa 39
31298 Växtorp
SE4106

Ägare

AG Texel
Menlösa 39
31298 Växtorp
SE4106



Djuret är med i Sveriges officiella Avelsregister Elitlamm Avel



Riksbedömningsprotokoll Texel

Ägare, namn Carl Helander		Datum 2021-08-26	Ort, riksbedömning GÅRDSMÖNSTRING	
Adress Dikarebo, 521 55 FLOBY			Tele nr 0708-85 77 38	
Djurets kön <input checked="" type="checkbox"/> Bagge <input type="checkbox"/> Tacka	SE nr(prod plats nr) 5260	Öron nr 21113	Namn Helanders You	
Född datum 2021-03-06	Kullstorlek 2	Uppfödd 1	Födelsevikt 5,0 kg	Djurets ålder 173 dagar
Längd 77 cm	Höjd 67 cm	Bröstdjup 31 cm	Vikt vid riksbed 66 kg	Ryggmuskeldjup 38,1 mm
Moderns ålder <input checked="" type="checkbox"/> äldre tacka <input type="checkbox"/> ungtacka				
Fettjdjup 3,0 mm				

Kommentar

Exteriör	Bedömningskala							Gråmarkerade fält = optimal bedömning
	1	2	3	4	5	6	7	

Framdel								
bredd	smal						X	bred

benställning fram	snäv						X	vid
klövställning fram	tåtrång			X				tåvid
kotor fram	veka			X				stela
kotor bak	veka			X				stela
hasvinkel	rak			X				vinklad
benställning bak	hastrång			X				hjulbent

bredd	smal					X		bred
överlinje	vikande			X				stram

bredd	smal					X		brett
längd sida	kort					X		lång
form sida	sluttande				X			rakt
form ovanifrån	spetsig				X			rektangulär

bredd bak	tunna				X			breda
bredd sidan	smala				X			breda
djup	korta				X			djup

skelettbbyggnad	finlemmad			X				grovlemmad
huvud	ej rastypisk			X				rastypisk

bredspaltade klövar	halshud							svag behåring på huvudet
ojämn rygg	små testiklar							krokiga framben, framifrån
lös bog	skeva klövar							krokiga framben, från sidan

Helhet	ej rastypisk	1	2	3	4	5	6	7	rastypisk
--------	--------------	---	---	---	---	----------	---	---	-----------

Kommentarer:

Domare
3 - UE

22



HÄRSTAMNINGSBEVIS - TEXEL

Utskriftsdatum: 2021-09-03

BAGGE

Elitlammskod: 73PZX-Y2DE

Namn: Helanders You

ID: SE5260-21113

% Kt: 100

Härstamning

Far	ET Helanders Aussie	FF	Tullamore Park	FFF	Mertex	FFFF	AU1-060033
ID	SE258398-19808	ID	AU1-120121	ID	AU1-090116	FFFF	AU1-050051
% Kt	100	% Kt	100	FFM	Tullamore Park	FFMF	AU1-980044
				ID	AU1-100022	FFMM	AU1-080010
		FM	Mirovi	FMF	Mirovi	FMFF	AU1-0692
		ID	AU1-16637	ID	AU1-130497	FMFM	AU1-09904
		% Kt	100	FMM	Mirovi	FMMM	AU1-11135
		ID		ID	AU1-13361		
Mor	Helander Texel	MF	Helanders Star	MFF	Helanders Round A	MFFF	NL3938-74751
ID	SE5260-18019	ID	SE5260-17089	ID	SE5260-16002	MFFM	SE5260-14015
% Kt	100	% Kt	100	MFM		MFMF	SE712790-14078
				ID	SE712790-15128	MFMM	SE712790-09867
		MM	Helander Texel	MMF	WILLIAM	MMFF	SE45572-11840
		ID	SE5260-14024	ID	SE45572-12854	MMFM	SE45572-07638
		% Kt	100	MMM	Vilma	MMMM	DK74603-00452
				ID	SE48875-08003		SE48875-60012

Födels- och mönstringsuppgifter

	År	Datum	Kön	Födda	Uppfödda	Föd. vikt	Mön. vikt	Kropp
Baggen	2021	03-06	B	2	1	5,0	61,0	U+
Baggens avk.	Medel	-	-	0 (0)	0 (0)			
Far	2019	03-23	B	1	1	5,0		
Fars avk.	Medel	-	-	150 (150)	143 (143)	3,9	40,2	
Mor	2018	03-19	T	2	2	4,1	35,2	E-
Mors avk.	Medel	-	-	4 (4)	4 (4)	4,3	45,0	
Föd. bes.	2021	-	-	205	191	4,3	41,8	

Inom parentes visas djurets totala antal avkomor inklusive korsningsavkomor.

Avelsvärden

Beräknade 2021-08-24

	1a	2+	F-vikt	F-vikt	Tvxt	Tvxt	Tvxt	Tvxt	Tvxt	Kropp	Kropp	Fett
kull	D	M	60 D	60 M	Mön D	Mön M	Slakt	Mön	Slakt	Slakt	Slakt	Slakt
Baggen	92	93	104	102	124	113	125	111	120	104	103	95
Säkerhet	0,1	0,1	0,4	0,3	0,4	0,2	0,5	0,3	0,3	0,4	0,4	0,3
Far	91	91	90	93	130	106	132	105	119	84	80	95
Mor	93	95	106	106	100	111	93	122	113	120	122	97

Riksbedömning

	Fram	Benställning					Rygg	Kors			Lår		Typ		Scanning							
	Bredd	Benst.fram	Klövst.fram	Kotor fram	Kotor bak	Benst. bak	Hasvinkel	Bredd	Överlinje	Bredd	Form sidan	Längd sidan	Form ovan	Bredd bak	Bredd sidan	Djup	Skelett	Huvud	Helhet	Muskel (mm)	Fett (mm)	Vikt (kg)
Baggen	6	6	4	4	4	4	4	5	4	6	5	6	5	5	5	5	4	4	5	38,1	3,0	66,0
Optimum	6	6	4	4	4	4	4	7	4	7	6	6	7	7	7	7	4	7	7	>30	≤3,0	

Uppfödare

Helander Texel
Grolanda Johannelund
521 55 FLOBY
SE5260

Ägare

Helander Texel
Grolanda Johannelund
521 55 FLOBY
SE5260



Djuret är med i Sveriges officiella Avelsregister Elitlamm Avel



Riksbedömningsprotokoll Texel

Ägare, namn Camilla Svensson		Datum 2021-08-21	Ort, riksbedömning KUNGSÖR	
Adress Ekeskog Stubbängen, 549 93 Moholm			Tele nr 0768- 26 48 01	
Djurets kön <input checked="" type="checkbox"/> Bagge <input type="checkbox"/> Tacka	SE nr(prod plats nr) 3163	Öron nr 21002	Namn	
Född datum 2021-03-03	Kullstorlek 2	Uppfödd 2	Födelsevikt 5,0 kg	Djurets ålder 171 dagar
Längd 68 cm	Höjd 58 cm	Bröstdjup 28 cm	Vikt vid riksbed 46 kg	Ryggmuskeldjup 30,7 mm
Moderns ålder <input checked="" type="checkbox"/> äldre tacka <input type="checkbox"/> ungtacka				
Fettjdjup 1,4 mm				

Kommentar

Exteriör Bedömningskala Gråmarkerade fält = optimal bedömning

	1	2	3	4	5	6	7	
--	---	---	---	---	---	---	---	--

Framdel								
bredd	smal					X		bred

benställning fram	snäv						X		vid
klöfställning fram	tåtrång				X				tåvid
kotor fram	veka			X					stela
kotor bak	veka			X					stela
hasvinkel	rak			X					vinklad
benställning bak	hastrång			X					hjulbent

Rygg								
bredd	smal					X		bred
överlinje	vikande			X				stram

Kors								
bredd	smal				X			brett
längd sida	kort					X		lång
form sida	sluttande				X			rakt
form ovanifrån	spetsig					X		rektangulär

Lår								
bredd bak	tunna					X		breda
bredd sidan	smala					X		breda
djup	korta					X		djup

Typ								
skelettbbyggnad	finlemmad			X				grovlemmad
huvud	ej rastypisk						X	rastypisk

Anmärkningar			
bredspaltade klövar	halshud	mörk färg på ben	svag behåring på huvudet
ojämn rygg	små testiklar	ljus mule	krokiga framben, framifrån
lös bog	skeva klövar	svarta fläckar	krokiga framben, från sidan

Helhet	ej rastypisk	1	2	3	4	5	6	7	rastypisk
--------	--------------	---	---	---	---	----------	---	---	-----------

Kommentarer:	Domare 3 - UE 5 - LcA
--------------	-----------------------------

23



HÄRSTAMNINGSBEVIS - TEXEL

Utskriftsdatum: 2021-09-03

BAGGE

Elitlammskod: 7KB8D-QU2C

Namn:

ID: SE3163-21002

% Kt: 100

Härstamning

Far ID SE3163-20013 % Kt 100	FF ID SE4106-19079 % Kt 100	FFF ID NL3938-37300	FFFF NL3938-37230
		FFM ID NL3938-37189	FFFM NL3938-75015
		FM ID SE4106-17024 % Kt 100	FMFF NL3938-37100
		FMM ID SE4106-13056	FMMF SE45572-12880
			FMMF NL3938-74911
Mor ID SE4106-18086 % Kt 100	MF ID NL3938-37090 % Kt 100	MFF ID NL5674-76110	MFFF NL5682-24016
		MFM ID NL3938-74779	MFFM NL5674-00611
		MM ID SE4106-15022 % Kt 100	MFMF NL3938-74677
		MMF ID SE4106-14019	MFMM NL3938-04226
		MMM ID SE4106-09012	MMFF NL3938-03943
			MMFM SE4106-12098
			MMMM SE45572-08684
			MMMM SE4106-06116

Födelse- och mönstringsuppgifter

	År	Datum	Kön	Födda	Uppfödda	Föd. vikt	Mön. vikt	Kropp
Baggen	2021	03-03	B	2	2	5,0		
Baggens avk.	Medel	-	-	0 (0)	0 (0)			
Far	2020	03-08	B	2	2	5,0		
Fars avk.	Medel	-	-	15 (15)	12 (12)	5,1		
Mor	2018	03-18	T	2	2	4,2		
Mors avk.	Medel	-	-	4 (4)	4 (4)	4,5		
Föd. bes.	2021	-	-	39	32	4,3		

Inom parentes visas djurets totala antal avkomor inklusive korsningsavkomor.

Avelsvärden

Beräknade 2021-08-24

	1a	2+	F-vikt	F-vikt	Tvxt	Tvxt	Tvxt	Tvxt	Tvxt	Kropp	Kropp	Fett
	kull	kull	D	M	60 D	60 M	Mön D	Mön M	Slakt	Mön	Slakt	Slakt
Baggen	113	113	116	101	98	114	104	110	105	97	96	89
Säkerhet	0,1	0,1	0,4	0,2	0,2	0,2	0,2	0,2	0,2	0,2	0,1	0,1
Far	111	111	133	101	111	116	114	113	113	109	105	94
Mor	115	115	95	101	85	111	93	106	96	83	86	84

Riksbedömning

	Fram	Benställning				Rygg	Kors			Lår		Typ			Scanning							
	Bredd	Benst. fram	Klövt. fram	Kotor fram	Kotor bak	Benst. bak	Hasvinkel	Bredd	Överlinje	Bredd	Form sidan	Längd sidan	Form ovan	Bredd bak	Bredd sidan	Djup	Skelett	Huvud	Helhet	Muskel (mm)	Fett(mm)	Vikt(kg)
Baggen	6	6	5	4	4	4	4	5	4	5	5	6	6	6	6	6	4	7	5	30,7	1,4	46,0
Far	6	5	4	4	4	4	4	6	4	6	6	6	6	6	6	6	4	6	6	33,2	2,4	83,0
Optimum	6	6	4	4	4	4	4	7	4	7	6	6	7	7	7	7	4	7	7	>30	≤3,0	

Uppfödare

Stubbängens Texel
Ekeskog, Stubbängen
54993 Moholm
SE3163

Ägare

Stubbängens Texel
Ekeskog, Stubbängen
54993 Moholm
SE3163



Djuret är med i Sveriges officiella Avelsregister Elitlamm Avel



Riksbedömningsprotokoll Texel

Ägare, namn Daniel och Erika Johansson		Datum 2021-07-31	Ort, riksbedömning VÄXJÖ	
Adress Lilla Hult, 355 96 KALVSVIK			Tele nr 0733-09 09 62	
Djurets kön <input checked="" type="checkbox"/> Bagge <input type="checkbox"/> Tacka	SE nr(prod plats nr) 67623	Öron nr 21025	Namn	
Född datum 2021-02-19	Kullstorlek 2	Uppfödd 2	Födelsevikt 4,3 kg	Djurets ålder 162 dagar
Längd 71 cm		Höjd 57 cm	Bröstdjup 28 cm	Vikt vid riksbed 45 kg
Ryggmuskeldjup 28,2 mm		Fettjdjup 0,6 mm		Moderns ålder <input checked="" type="checkbox"/> äldre tacka <input type="checkbox"/> ungtacka

Kommentar
Svagt ryggmuskeldjup i förhållande till ryggbredd

Exteriör	Bedömningskala							Gråmarkerade fält = optimal bedömning
	1	2	3	4	5	6	7	

Framdel								
bredd	smal					X		bred

benställning fram	snäv						X		vid
klövställning fram	tåtrång			X					tåvid
kotor fram	veka			X					stela
kotor bak	veka			X					stela
hasvinkel	rak			X					vinklad
benställning bak	hastrång			X					hjulbent

bredd	smal						X		bred
överlinje	vikande			X					stram

bredd	smal						X		brett
längd sida	kort						X		lång
form sida	sluttande						X		rakt
form ovanifrån	spetsig						X		rektangulär

bredd bak	tunna						X		breda
bredd sidan	smala					X			breda
djup	korta					X			djup

skelettbbyggnad	finlemmad			X					grovlemmad
huvud	ej rastypisk				X				rastypisk

bredspaltade klövar	halshud	mörk färg på ben	svag behåring på huvudet
ojämn rygg	små testiklar	ljus mule	krokiga framben, framifrån
lös bog	skeva klövar	svarta fläckar	krokiga framben, från sidan

Helhet	ej rastypisk	1	2	3	4	5	6	7	rastypisk
--------	--------------	---	---	---	---	----------	---	---	-----------

Kommentarer:

Domare
4 - RvP
5 - LcA

24



HÄRSTAMNINGSBEVIS - TEXEL

Utskriftsdatum: 2021-09-03

BAGGE

Elitlammskod: 7KBU7-TFQM

Namn:

ID: SE67623-21025

% Kt: 100

Härstamning

Far ID SE4106-19046 % Kt 100	FF ID NL3938-37300 % Kt 100	FFF ID NL3938-37230	FFFF NL3938-37092 NL3938-37078
		FFM ID NL3938-75015	FFMF NL189-75741 NL3938-74779
	FM ID SE4106-16004 % Kt 100	FMF ID NL3938-75050	FMFF NL3938-74894 NL3938-04298
		FMM ID SE4106-12103	FMMF UK524814-MAT09 SE4106-09013
Mor ID SE67623-19014 % Kt 100	MF ID SE45572-17248 % Kt 100	MFF ID NL3938-37171	MFFF NL3938-37100 NL3938-74911
		MFM ID SE45572-14969	MFMF SE45572-13909 SE45572-10797
	MM ID SE67623-16007 % Kt 100	MMF ID SE44620-01372	MMFF SE59875-12674 SE44620-01229
		MMM ID SE67623-12003	MMMFF SE73188-60016 SE65049-11011

Födelse- och mönstringsuppgifter

	År	Datum	Kön	Födda	Uppfödda	Föd. vikt	Mön. vikt	Kropp
Baggen	2021	02-19	B	2	2	4,3		
Baggens avk.	Medel	-	-	0 (0)	0 (0)			
Far	2019	03-06	B	2	2	5,3	40,5	E-
Fars avk.	Medel	-	-	34 (34)	33 (33)	5,4		
Mor	2019	02-09	T	2	2	5,6		
Mors avk.	Medel	-	-	3 (3)	3 (3)	4,2		
Föd. bes.	2021	-	-	59	57	5,0		

Inom parentes visas djurets totala antal avkomor inklusive korsningsavkomor.

Avelsvärden

Beräknade 2021-08-24

	1a	2+	F-vikt	F-vikt	Tvxt	Tvxt	Tvxt	Tvxt	Tvxt	Kropp	Kropp	Fett
	kull	kull	D	M	60 D	60 M	Mön D	Mön M	Slakt	Mön	Slakt	Slakt
Baggen	104	106	117	101	121	95	111	103	112	111	105	103
Säkerhet	0,2	0,1	0,4	0,3	0,4	0,2	0,3	0,2	0,3	0,3	0,2	0,1
Far	97	97	135	104	128	88	112	102	113	118	105	110
Mor	111	115	105	96	93	108	98	104	100	97	99	94

Riksbedömning

	Fram		Benställning					Rygg		Kors			Lår		Typ		Scanning					
	Bredd	Benst. fram	Klövt. fram	Kotor fram	Kotor bak	Benst. bak	Hasvinkel	Bredd	Överlinje	Bredd	Form sidan	Längd sidan	Form ovan	Bredd bak	Bredd sidan	Djup	Skelett	Huvud	Helhet	Muskel (mm)	Fett (mm)	Vikt (kg)
Baggen	6	6	4	4	4	4	4	6	4	6	6	6	6	6	5	5	4	5	5	28,2	0,6	45,0
Far	6	5	4	4	4	4	4	7	4	7	6	6	6	6	6	6	4	7	6	31,8	3,2	51,0
Optimum	6	6	4	4	4	4	4	7	4	7	6	6	7	7	7	7	4	7	7	>30	≤3,0	

Uppfödare

Daniel & Erika Johansson
Lilla hult
35596 Kalvsvik
SE67623

Ägare

Daniel & Erika Johansson
Lilla hult
35596 Kalvsvik
SE67623



Djuret är med i Sveriges officiella Avelsregister Elitlamm Avel



Riksbedömningsprotokoll Texel

Ägare, namn Anders Gunnarsson		Datum 2021-07-31	Ort, riksbedömning VÄXJÖ	
Adress Menlösa 39, 312 98 VÄXTORP			Tele nr 0708-87 41 85	
Djurets kön <input checked="" type="checkbox"/> Bagge <input type="checkbox"/> Tacka	SE nr(prod plats nr) 4106	Öron nr 21013	Namn	
Född datum 2021-03-04	Kullstorlek 2	Uppfödd 1	Födelsevikt 4,0 kg	Djurets ålder 149 dagar
		Moderns ålder <input checked="" type="checkbox"/> äldre tacka <input type="checkbox"/> ungtacka		
Längd 68 cm	Höjd 60 cm	Bröstdjup 30 cm	Vikt vid riksbed 45 kg	Ryggmuskeldjup 31,2 mm
		Fettdjup 2,7 mm		

Kommentar

Exteriör	Bedömningskala							Gråmarkerade fält = optimal bedömning
	1	2	3	4	5	6	7	
Framdel								
bredd	smal				X			bred

Benställning								
benställning fram	snäv				X			vid
klöfställning fram	tåtrång			X				tåvid
kotor fram	veka			X				stela
kotor bak	veka			X				stela
hasvinkel	rak			X				vinklad
benställning bak	hastrång			X				hjulbent

Rygg								
bredd	smal					X		bred
överlinje	vikande			X				stram

Kors								
bredd	smal					X		brett
längd sida	kort					X		lång
form sida	sluttande				X			rakt
form ovanifrån	spetsig				X			rektangulär

Lår								
bredd bak	tunna				X			breda
bredd sidan	smala				X			breda
djup	korta				X			djup

Typ								
skelettbbyggnad	finlemmad			X				grovlemmad
huvud	ej rastypisk				X			rastypisk

Anmärkningar			
bredspaltade klövar	halshud	mörk färg på ben	svag behåring på huvudet
ojämn rygg	små testiklar	ljus mule	krokiga framben, framifrån
lös bog	skeva klövar	svarta fläckar	krokiga framben, från sidan

Helhet ej rastypisk 1 2 3 4 **5** 6 **7** rastypisk

Kommentarer: Domare 4 - RvP 5 - LcA

25



HÄRSTAMNINGSBEVIS - TEXEL BAGGE

Utskriftsdatum: 2021-09-03
Elitlammskod: 7KQDG-7CMS6

Namn: ID: SE4106-21013 % Kt: 100

Härstamning

Far ID SE4106-19027 % Kt 100	FF ID NL3938-37300 % Kt 100	FFF ID NL3938-37230	FFFF NL3938-37092
		FFM ID NL3938-75015	FFFM NL3938-37078
		FM ID NL3938-37166 % Kt 100	FFMF NL189-75741
		FMM ID NL3938-04295	FFMM NL3938-74779
		FMF ID NL189-75741	FMFF NL4115-51841
		FMMF ID NL3938-04295	FMFM NL189-00636
		Mor ID SE4106-19126 % Kt 100	MFFF NL3610-05485
		MF ID NL3938-37243 % Kt 100	MFFM NL4210-04737
		MFM ID NL3938-74796	MFFM NL4210-04737
		MM ID SE4106-12103 % Kt 100	MFMF NL3938-74700
		MMF Stoneygate Platoon ID UK524814-MAT0966	MFMM NL3938-04247
		MMM ID SE4106-09013	MMFF UK1-RPP05224
			MMFM UK1-JTW.H06
			MMMM SE45572-08684
			MMMM SE4106-06116

Födelse- och mönstringsuppgifter

	År	Datum	Kön	Födda	Uppfödda	Föd. vikt	Mön. vikt	Kropp
Baggen	2021	03-04	B	2	1	4,0	42,0	E
Baggens avk.	Medel	-	-	0 (0)	0 (0)			
Far	2019	03-04	B	2	2	4,8	48,0	E+
Fars avk.	Medel	-	-	24 (24)	22 (22)	4,5	34,4	
Mor	2019	03-24	T	2	1	4,2	37,0	E-
Mors avk.	Medel	-	-	2 (2)	1 (1)	3,9	42,0	
Föd. bes.	2021	-	-	134	112	4,3	34,2	

Inom parentes visas djurets totala antal avkomor inklusive korsningsavkomor.

Avelsvärden

Beräknade 2021-08-24

	1a	2+	F-vikt	F-vikt	Tvxt	Tvxt	Tvxt	Tvxt	Tvxt	Tvxt	Kropp	Kropp	Fett
	kull	kull	D	M	60 D	60 M	Mön D	Mön M	Slakt	Mön	Slakt	Mön	Slakt
Baggen	95	95	123	88	129	94	120	102	116	124	116	116	116
Säkerhet	0,1	0,1	0,3	0,2	0,4	0,3	0,4	0,2	0,3	0,4	0,3	0,3	0,2
Far	88	90	141	94	146	104	138	107	125	129	117	113	113
Mor	101	100	110	82	108	87	103	92	101	109	108	112	112

Riksbedömning

	Fram	Benställning				Rygg	Kors			Lår		Typ		Scanning								
	Bredd	Benst. fram	Klövt. fram	Kotor fram	Kotor bak	Benst. bak	Hasvinkel	Bredd	Överlinje	Bredd	Form sidan	Längd sidan	Form ovan	Bredd bak	Bredd sidan	Djup	Skelett	Huvud	Helhet	Muskel (mm)	Fett (mm)	Vikt (kg)
Baggen	5	5	4	4	4	4	4	6	4	6	5	6	5	5	5	5	4	5	5	31,2	2,7	45,0
Far	6	5	4	4	4	4	4	6	4	7	6	6	6	6	6	6	4	6	6	31,0	3,4	57,0
Optimum	6	6	4	4	4	4	4	7	4	7	6	6	7	7	7	7	4	7	7	>30	≤3,0	

Uppfödare

AG Texel
Menlösa 39
31298 Växtorp
SE4106

Ägare

AG Texel
Menlösa 39
31298 Växtorp
SE4106



Djuret är med i Sveriges officiella Avelsregister Elitlamm Avel



Riksbedömningsprotokoll Texel

Ägare, namn Torgil Möller		Datum 2021-07-31	Ort, riksbedömning VÄXJÖ	
Adress Ysby Nygård, 312 94 LAHOLM			Tele nr 0702-76 27 92	
Djurets kön <input checked="" type="checkbox"/> Bagge <input type="checkbox"/> Tacka	SE nr(prod plats nr) 45572	Öron nr 21618	Namn	
Född datum 2021-02-28	Kullstorlek 2	Uppfödd 1	Födelsevikt 5,4 kg	Djurets ålder 153 dagar
Längd 71 cm	Höjd 62 cm	Bröstdjup 31 cm	Vikt vid riksbed 49 kg	Ryggmuskeldjup 28,0 mm
Moderns ålder <input checked="" type="checkbox"/> äldre tacka <input type="checkbox"/> ungtacka				
Fettjdjup 2,1 mm				

Kommentar

Exteriör	Bedömningskala							Gråmarkerade fält = optimal bedömning
	1	2	3	4	5	6	7	
Framdel								
bredd	smal					X		bred

Benställning									
benställning fram	snäv					X			vid
klövställning fram	tåtrång					X			tåvid
kotor fram	veka				X				stela
kotor bak	veka				X				stela
hasvinkel	rak				X				vinklad
benställning bak	hastrång				X				hjulbent

Rygg									
bredd	smal					X			bred
överlinje	vikande					X			stram

Kors									
bredd	smal						X		brett
längd sida	kort					X			lång
form sida	sluttande					X			rakt
form ovanifrån	spetsig					X			rektangulär

Lår									
bredd bak	tunna					X			breda
bredd sidan	smala						X		breda
djup	korta					X			djup

Typ									
skelettbbyggnad	finlemmad					X			grovlemmad
huvud	ej rastypisk						X		rastypisk

Anmärkningsar									
bredspaltade klövar	halshud					X			svag behåring på huvudet
ojämn rygg	små testiklar								krokiga framben, framifrån
lös bog	skeva klövar								krokiga framben, från sidan

Helhet	ej rastypisk	1	2	3	4	5	6	7	rastypisk
--------	--------------	---	---	---	---	---	---	---	-----------

Kommentarer:

Domare
4 - RvP
5 - LcA

26



HÄRSTAMNINGSBEVIS - TEXEL

Utskriftsdatum: 2021-09-03

BAGGE

Elitlammskod: 7KKPN-9DFU2

Namn:

ID: SE45572-21618

% Kt: 100

Härstamning

Far	FF	FFF	FFFF
ID NL3938-37243	ID NL4210-17354	ID NL3610-05485	NL3610-63528
% Kt 100	% Kt 100	FFM	FFFM NL3610-00567
		ID NL4210-04737	FFMF NL3439-00612
	FM	FMF	FMFF NL3938-04333
	ID NL3938-74796	ID NL3938-74700	FMFM NL3938-04104
	% Kt 100	FMM	FMMM NL3938-04050
		ID NL3938-04247	FMMM NL3939-03981
Mor	MF	MFF	MFFF NL5682-24016
ID SE45572-17241	ID NL3938-37090	ID NL5674-76110	MFFM NL5674-00611
% Kt 100	% Kt 100	MFM	MFMF NL3938-74677
		ID NL3938-74779	MFMM NL3938-04226
	MM	MMF Stoneygate Platoon	MMFF UK1-RPP05224
	ID SE45572-12884	ID UK524814-MAT0966	MMFM UK1-JTW.H06
	% Kt 100	MMM	MMMM DK106131-00046
		ID SE45572-08692	MMMM SE45572-2262

Födelse- och mönstringsuppgifter

	År	Datum	Kön	Födda	Uppfödda	Föd. vikt	Mön. vikt	Kropp
Baggen	2021	02-28	B	2	1	5,4	46,0	E-
Baggens avk.	Medel	-	-	0 (0)	0 (0)			
Far	2016	02-12	B	4	4			
Fars avk.	Medel	-	-	103 (103)	94 (94)	4,6	37,4	
Mor	2017	02-24	T	3	3	3,5	40,0	E-
Mors avk.	Medel	-	-	7 (7)	5 (5)	4,8	37,8	
Föd. bes.	2021	-	-	74	63	4,8	40,4	

Inom parentes visas djurets totala antal avkomor inklusive korsningsavkomor.

Avelsvärden

Beräknade 2021-08-24

	1a	2+	F-vikt	F-vikt	Tvxt	Tvxt	Tvxt	Tvxt	Tvxt	Tvxt	Kropp	Kropp	Fett
	kull	kull	D	M	60 D	60 M	Mön D	Mön M	Slakt	Mön	Slakt	Slakt	Slakt
Baggen	104	103	110	92	110	93	106	94	104	94	95	94	
Säkerhet	0,2	0,2	0,4	0,4	0,5	0,4	0,5	0,4	0,4	0,4	0,4	0,3	
Far	90	91	121	86	107	102	108	104	112	112	109	117	
Mor	117	115	98	97	99	88	93	90	93	83	86	80	

Riksbedömning

	Fram	Benställning				Rygg	Kors			Lår		Typ			Scanning							
	Bredd	Benst. fram	Klövt. fram	Kotor fram	Kotor bak	Benst. bak	Hasvinkel	Bredd	Överlinje	Bredd	Form sidan	Längd sidan	Form ovan	Bredd bak	Bredd sidan	Djup	Skelett	Huvud	Helhet	Muskel (mm)	Fett (mm)	Vikt (kg)
Baggen	6	5	5	4	4	4	4	5	4	6	5	5	5	5	6	5	4	5	5	28,0	2,1	49,0
Optimum	6	6	4	4	4	4	4	7	4	7	6	6	7	7	7	7	4	7	7	>30	≤3,0	

Uppfödare

Möllers Texel
Ysby Nygård
31294 Laholm
SE45572

Ägare

Möllers Texel
Ysby Nygård
31294 Laholm
SE45572



Djuret är med i Sveriges officiella Avelsregister Elitlamm Avel



Riksbedömningsprotokoll Texel

Ägare, namn Johanna Rangrost Ahlström		Datum 2021-07-31	Ort, riksbedömning VÄXJÖ	
Adress Asa Erikstorp 363 94 LAMMHULT			Tele nr 0706-78 78 77	
Djurets kön <input checked="" type="checkbox"/> Bagge <input type="checkbox"/> Tacka	SE nr(prod plats nr) 243858	Öron nr 21003	Namn Erikstorps Balin	
Född datum 2021-03-06	Kullstorlek 1	Uppfödd 1	Födelsevikt 4,5 kg	Djurets ålder 147 dagar
Längd 70 cm	Höjd 57 cm	Bröstdjup 28 cm	Vikt vid riksbed 47 kg	Ryggmuskeldjup 29,1 mm
Moderns ålder <input checked="" type="checkbox"/> äldre tacka <input type="checkbox"/> ungtacka				

Kommentar
Svagt ryggmuskeldjup i förhållande till ryggbredd

Exteriör	Bedömningskala							Gråmarkerade fält = optimal bedömning
	1	2	3	4	5	6	7	

Framdel								
bredd	smal					X		bred

Benställning		1	2	3	4	5	6	7	
benställning fram	snäv						X		vid
klövställning fram	tåtrång				X				tåvid
kotor fram	veka				X				stela
kotor bak	veka				X				stela
hasvinkel	rak				X				vinklad
benställning bak	hastrång				X				hjulbent

Rygg		1	2	3	4	5	6	7	
bredd	smal						X		bred
överlinje	vikande				X				stram

Kors		1	2	3	4	5	6	7	
bredd	smal						X		brett
längd sida	kort						X		lång
form sida	sluttande						X		rakt
form ovanifrån	spetsig					X			rektangulär

Lår		1	2	3	4	5	6	7	
bredd bak	tunna						X		breda
bredd sidan	smala					X			breda
djup	korta					X			djup

Typ		1	2	3	4	5	6	7	
skelettbbyggnad	finlemmad				X				grovlemmad
huvud	ej rastypisk				X				rastypisk

Anmärkningar			
bredspaltade klövar	halshud	mörk färg på ben	svag behåring på huvudet
ojämn rygg	små testiklar	ljus mule	krokiga framben, framifrån
lös bog	skeva klövar	svarta fläckar	krokiga framben, från sidan

Helhet ej rastypisk 1 2 3 4 **5** 6 7 rastypisk

Kommentarer:
Domare
7 - CM
8 - TV

27



HÄRSTAMNINGSBEVIS - TEXEL

Utskriftsdatum: 2021-09-03

BAGGE

Elitlammskod: 7KS4T-93ZX8

Namn:

ID: SE243858-21003

% Kt: 100

Härstamning

Far ID SE67082-20126 % Kt 100	FF ID SE45572-17228 % Kt 100	FFF ID NL3938-37092	FFFF NL3938-74988
		FFM ID SE45572-15111	FFFM NL172-02026
		FMF ID SE35103-12021	FMFF SE45572-14965
		FMM ID SE67082-12006	FMFM SE45572-14955
		MMF ID SE59875-06145	MMFF SE6899-11014
Mor ID SE56633-13041 % Kt 100	MF ID SE2914-07031 % Kt 100	MFF ID SE59875-06145	MFFF SE35103-10021
		MFM ID SE2914-4015	MFMF SE5161-11014
		MMF ID SE6899-07022	MMFF SE35103-10021
		MMM ID SE59875-06189	MMFM SE59875-4046
			MMFF SE59875-3060
			MMFM SE22859-2006
			MMFF SE50757-4354
			MMFM SE6899-3023
			MMM SE45572-5579
			MMMM SE59875-3020

Födelse- och mönstringsuppgifter

	År	Datum	Kön	Födda	Uppfödda	Föd. vikt	Mön. vikt	Kropp
Baggen	2021	03-06	B	1	1		34,5	E-
Baggens avk.	Medel	-	-	0 (0)	0 (0)			
Far	2020	02-21	B	2	2	5,0		
Fars avk.	Medel	-	-	14 (14)	13 (13)	4,1	27,0	
Mor	2013	03-06	T	1	1		22,8	
Mors avk.	Medel	-	-	10 (10)	10 (10)	4,0	41,3	
Föd. bes.	2021	-	-	14	13	4,1	27,0	

Inom parentes visas djurets totala antal avkomor inklusive korsningsavkomor.

Avelsvärden

Beräknade 2021-08-24

	1a	2+	F-vikt	F-vikt	Tvxt	Tvxt	Tvxt	Tvxt	Tvxt	Kropp	Kropp	Fett
	kull	kull	D	M	60 D	60 M	Mön D	Mön M	Slakt	Mön	Slakt	Slakt
Baggen	96	98	100	100	106	109	105	111	111	116	118	106
Säkerhet	0,1	0,1	0,2	0,2	0,3	0,2	0,4	0,2	0,2	0,3	0,3	0,2
Far	102	102	97	105	104	112	105	113	110	121	120	115
Mor	90	94	100	92	104	105	104	104	107	99	106	88

Riksbedömning

	Fram	Benställning				Rygg	Kors			Lår		Typ			Scanning							
	Bredd	Benst. fram	Klövt. fram	Kotor fram	Kotor bak	Benst. bak	Hasvinkel	Bredd	Överlinje	Bredd	Form sidan	Längd sidan	Form ovan	Bredd bak	Bredd sidan	Djup	Skelett	Huvud	Helhet	Muskel (mm)	Fett (mm)	Vikt (kg)
Baggen	6	6	4	4	4	4	4	6	4	6	6	6	5	6	5	5	4	4	5	29,1	2,9	47,0
Optimum	6	6	4	4	4	4	4	7	4	7	6	6	7	7	7	7	4	7	7	>30	≤3,0	

Uppfödare

Erikstorp
Asa Erikstorp
36394 LAMMHULT
SE243858

Ägare

Erikstorp
Asa Erikstorp
36394 LAMMHULT
SE243858



Djuret är med i Sveriges officiella Avelsregister Elitlamm Avel



Riksbedömningsprotokoll Texel

Ägare, namn Göran & Sara Rydén		Datum 2021-07-31	Ort, riksbedömning VÄXJÖ	
Adress Norrevångsgård Stenestad 2505, 268 76 KÅGERÖD				Tele nr 0722-28 10 85
Djurets kön <input checked="" type="checkbox"/> Bagge <input type="checkbox"/> Tacka	SE nr(prod plats nr) 29083	Öron nr 21041	Namn	
Född datum 2021-03-14	Kullstorlek 2	Uppfödd 2	Födelsevikt 5,5 kg	Djurets ålder 139 dagar
Längd 71 cm		Höjd 61 cm	Bröstdjup 30 cm	Vikt vid riksbed 49 kg
Ryggmuskeldjup 31,2 mm		Fettjdjup 1,3 mm		Moderns ålder <input checked="" type="checkbox"/> äldre tacka <input type="checkbox"/> ungtacka

Kommentar

Exteriör	Bedömningskala							Gråmarkerade fält = optimal bedömning
	1	2	3	4	5	6	7	

Framdel								
bredd	smal					X		bred

benställning fram	snäv					X		vid
klövsställning fram	tåtrång						X	tåvid
kotor fram	veka			X				stela
kotor bak	veka			X				stela
hasvinkel	rak			X				vinklad
benställning bak	hastrång			X				hjulbent

bredd	smal						X	bred
överlinje	vikande			X				stram

bredd	smal						X	brett
längd sida	kort					X		lång
form sida	sluttande					X		rakt
form ovanifrån	spetsig					X		rektangulär

bredd bak	tunna						X	breda
bredd sidan	smala						X	breda
djup	korta						X	djup

skelettbbyggnad	finlemmad			X				grovlemmad
huvud	ej rastypisk				X			rastypisk

bredspaltade klövar	halshud	mörk färg på ben	svag behåring på huvudet
ojämn rygg	små testiklar	ljus mule	krokiga framben, framifrån
lös bog	skeva klövar	svarta fläckar	krokiga framben, från sidan

Helhet	ej rastypisk	1	2	3	4	5	6	7	rastypisk
--------	--------------	---	---	---	---	----------	---	---	-----------

Kommentarer:
5 pga tävid

Domare
4 - RvP
5 - LcA

28



HÄRSTAMNINGSBEVIS - TEXEL

Utskriftsdatum: 2021-09-03

BAGGE

Elitlammskod: 7K3KD-9FYJ

Namn:

ID: SE29083-21041

% Kt: 100

Härstamning

Far ID SE45572-20555 % Kt 100	FF ID NL3938-37300 % Kt 100	FFF ID NL3938-37230 FFM ID NL3938-75015	FFFF NL3938-37092 FFFM NL3938-37078 FFMF NL189-75741 FFMM NL3938-74779
	FM ID NL3938-37296 % Kt 100	FMF ID NL3938-37230 FMM ID NL3938-37189	FMFF NL3938-37092 FMFM NL3938-37078 FMMF NL3996-71307 FMMM NL3938-75024
Mor ID SE45572-17230 % Kt 100	MF ID NL3938-37090 % Kt 100	MFF ID NL5674-76110 MFM ID NL3938-74779	MFFF NL5682-24016 MFFM NL5674-00611 MFMF NL3938-74677 MFMM NL3938-04226
	MM ID SE45572-14951 % Kt 100	MMF Den Hoorn Roundh ID NL3938-74751 MMM ID SE45572-10772	MMFF NL228-01928 MMFM NL3938-04180 MMMM SE45572-5535 MMMM SE45572-06629

Födels- och mönstringsuppgifter

	År	Datum	Kön	Födda	Uppfödda	Föd. vikt	Mön. vikt	Kropp
Baggen	2021	03-14	B	2	2	5,5	40,0	E+
Baggens avk.	Medel	-	-	0 (0)	0 (0)			
Far	2020	03-13	B	3	3	4,4	35,0	E-
Fars avk.	Medel	-	-	8 (8)	8 (8)	4,5	37,5	
Mor	2017	02-23	T	1	1	5,0	50,0	E+
Mors avk.	Medel	-	-	6 (6)	6 (6)	4,7	36,8	
Föd. bes.	2021	-	-	20	20	4,7	34,4	

Inom parentes visas djurets totala antal avkomor inklusive korsningsavkomor.

Avelsvärden

Beräknade 2021-08-24

	1a	2+	F-vikt	F-vikt	Tvxt	Tvxt	Tvxt	Tvxt	Tvxt	Kropp	Kropp	Fett
kull	D	M	60 D	60 M	Mön D	Mön M	Slakt	Mön	Slakt	Slakt	Slakt	Slakt
Baggen	102	101	113	98	131	89	116	103	116	113	106	102
Säkerhet	0,1	0,1	0,3	0,2	0,4	0,3	0,4	0,2	0,3	0,4	0,3	0,2
Far	97	97	120	105	127	111	127	109	119	117	109	115
Mor	107	105	101	86	105	79	90	96	98	97	95	90

Riksbedömning

	Fram		Benställning				Rygg		Kors			Lår		Typ		Scanning						
	Bredd	Benst.fram	Klövst.fram	Kotor fram	Kotor bak	Benst. bak	Hasvinkel	Bredd	Överlinje	Bredd	Form sidan	Längd sidan	Form ovan	Bredd bak	Bredd sidan	Djup	Skelett	Huvud	Helhet	Muskel (mm)	Fett (mm)	Vikt (kg)
Baggen	6	5	6	4	4	4	4	6	4	7	6	6	6	7	7	7	4	5	5	31,2	1,3	49,0
Far	6	5	4	4	4	4	4	6	4	6	6	6	6	6	6	6	4	5	6	25,6	1,5	43,0
Optimum	6	6	4	4	4	4	4	7	4	7	6	6	7	7	7	7	4	7	7	>30	≤3,0	

Uppfödare

Norrevångsgård
Norrevångsgård stenestad
2505
26876 Kågeröd

Ägare

Norrevångsgård
Norrevångsgård stenestad
2505
26876 Kågeröd



Djuret är med i Sveriges officiella Avelsregister Elitlamm Avel

RIKSBEDÖMNINGSPROTOKOLL FINULL									
Datum 210822	Ort Kvinnersta				Löpnr 22				
ÄGARE	Län S	Prod. Plats nr 66185	Namn Ulf Ekholm		Adress Ölmhult 652, 65596 Väse				
BAGGE	Föd. Län	Föd. Prod. Plats nr 66185	Öronnr 21116	Namn					
	Ras Lf	Födelsedatum 210303	Född 1-2-3-4 1-2-3-4	Uppfödd 1-2-3-4 1-2-3-4	Moderns ålder 5 år				
VIKT OCH EXTERIÖR BEDÖMN.	Vikt, kg 48	Anmärkingar	Framparti 8	Rygg och bål 9	Kors och lår 8	Helhet R			
	Kommentar								
FUNKTION-ALITET	Benställning fram	Snäv <input type="checkbox"/> Vid <input type="checkbox"/>	Benställning bak		Hastrång <input type="checkbox"/> Hjulbent <input type="checkbox"/>				
	Kotor fram	Veka <input type="checkbox"/> Stela <input type="checkbox"/>	Kotor bak		Veka <input type="checkbox"/> Stela <input type="checkbox"/>				
	Omkrets pung	Tåvid <input type="checkbox"/> Ngt tåvid <input type="checkbox"/>	Hasvinkel		Rak <input type="checkbox"/> Vinklad <input type="checkbox"/>				
	Kommentar Ngt underbett sida								
ULTRA-LJUDS-MÅTT MM	Fett tjocklek Dvibellet 5,0	Korr.	M. ålder 0	Kull 10,5	L. ålder -0,4	Korr Mått	Fett tjocklek 4,9		
	Ryggm. djup 28,9		L. vikt +0,6				Ryggm. djup 29,5		
FÄRG	Kommentarer				Nyans Vit				
ULL	Krus/3 cm 6	Längd 10 cm			Typ F				
STAPEL KVALITET	Bättre på bog <input checked="" type="checkbox"/> rygg <input type="checkbox"/> sida <input type="checkbox"/>							Poäng 3	
	Sämrre på rygg <input checked="" type="checkbox"/> sida <input type="checkbox"/> buk <input type="checkbox"/> lår <input checked="" type="checkbox"/>							Poäng 4	
KRUS - JÄMNHET	Fler krus på bog <input checked="" type="checkbox"/> rygg <input type="checkbox"/> sida <input type="checkbox"/>							Poäng 3	
	Färre krus på sida <input type="checkbox"/> lår <input checked="" type="checkbox"/>							Poäng 3	
GLANS	Bättre							Poäng 3	
	Sämrre							Poäng 3	
TÄTHET	<input type="checkbox"/> Gles		<input type="checkbox"/> Medel		<input checked="" type="checkbox"/> Tåt				
ANMÄRKNING									
RASTYP	Öron <input checked="" type="checkbox"/> Normala <input type="checkbox"/> Stora 11 cm	Svansens nedre delen <input checked="" type="checkbox"/> Ullfri Svansens längd 17 cm		Huvud <input checked="" type="checkbox"/> Glansigt <input checked="" type="checkbox"/> Ullfritt		<input type="checkbox"/> Matt <input type="checkbox"/> Ull		Ben <input checked="" type="checkbox"/> Ullfria <input type="checkbox"/> Ull <input type="checkbox"/> fram <input type="checkbox"/> bak	
	Kommentarer			Riksdomarens Signatur BF					

29



HÄRSTAMNINGSBEVIS - FINULL

BAGGE

Utskriftsdatum: 2021-09-03

Elitlammkod: 7K5EQ-X4PM

Namn:

ID: SE66185-21116

% Lf: 100

Härstamning

Far	Olle Lindeman	FF	Solo Lindeman	FFF	Strömnäs Sol	FFFF	SE648-11018
ID	SE21806-08831	ID	SE21806-88008	ID	SE199477-14013	FFFF	SE6092-09010
% Lf	100	% Lf	100	FFM		FFMF	SE21806-44013
				ID	SE21806-55008	FFMM	SE21806-11000
				FM		FMFF	SE21806-44022
				ID	SE21806-62832	FMFM	SE21806-09500
				% Lf	100	FMM	SE21806-07221
				ID	SE21806-52002	FMMM	SE21806-4007
Mor		MF		MFF		MFFF	SE67604-4043
ID	SE66185-16016	ID	SE36085-80107	ID	SE29541-5033	MFFM	SE29541-4058
% Lf	100	% Lf	100	MMF		MMFM	SE37851-3019
				ID	SE63292-5066	MMMM	SE83438-2056
				MM		MMFF	SE65645-5010
				ID	SE66185-01012	MMFM	SE47093-5030
				% Lf	100	MMMM	SE3886-3028
				ID	SE66185-4002	MMMM	SE2517-6137

Födelse- och mönstringsuppgifter

	År	Datum	Kön	Födda	Upp-födda	Mön. vikt	Kropp	Ull-typ	Färg	Krus	Längd	Stapel	Jämn-het	Glans	Tät-het
Baggen	2021	03-03	B	3	3	40,0	R	F	V	8	9	4	3	4	G
Baggens avk.	Medel	-	-	0	0										
Far	2020	03-19	B	3	2	41,5	777	F	V	10	10	4	4	4	T
Fars avk.	Medel	-	-	25	22	42,0				7,9	7,5	4,0	3,8	4,0	
Mor	2016	03-03	T	3	3	32,0	R	F	V	7	7	4	4	4	M
Mors avk.	Medel	-	-	13	13	38,8				7,2	7,6	3,6	3,2	3,9	
Föd. bes.	2021	-	-	65	60	37,8				6,6	6,3	3,4	3,1	3,9	

Avelsvärden

	1a kull	2+ kull	F-vikt D	F-vikt M	Tvxt Mön D	Tvxt Mön M	Kropp Slakt	Kropp Mön	Fett Slakt	Krus	Längd	Stapel	Jämn-het	Glans	Tät-het	
Baggen	95	94	105	100	107	94	102	118	117	122	95	126	106	100	108	99
Säkerhet	0,2	0,2	0,4	0,3	0,5	0,3	0,4	0,4	0,3	0,3	0,6	0,6	0,5	0,5	0,5	0,5
Far	104	104	127	104	117	101	111	121	122	114	98	132	116	112	116	90
Mor	85	84	91	95	93	94	94	122	117	136	103	99	98	96	99	105

Beräknade 2021-08-24

Uppfödare

Ulf Ekholm
Ölmhult 652
65596 Väse
SE66185

Ägare

Ulf Ekholm
Ölmhult 652
65596 Väse
SE66185



Djuret är med i Sveriges officiella Avelsregister Elitlamm Avel

RIKSBEDÖMNINGSPROTOKOLL FINULL

Datum 210822	Ort Kvinnersta	Löpnr 23				
ÄGARE	Län S	Prod. Plats nr 66185	Namn Ulf Ekholm	Adress Ölmhult 652, 65596 Väse		
BAGGE	Föd. Län S	Föd. Prod. Plats nr. 66185	Öronnr 2117	Namn		
	Ras L4	Födelsedatum 210304	Född 1-2-3-4 3-4	Uppfödd 1-2-3-4 3-4	Moderns ålder 4 år	
VIKT OCH EXTERIÖR BEDÖMN.	Vikt, kg 58	Anmärkingar	Framparti 8	Rygg och bål 9	Kors och lär 8	Helhet R
Kommentar						
FUNKTION-ALITET	Benställning fram	Snäv <input type="checkbox"/> Vid <input type="checkbox"/>	Benställning bak	Hastrång <input type="checkbox"/> Hjulbent <input type="checkbox"/>		
	Kotor fram	Veka <input type="checkbox"/> Stela <input type="checkbox"/>	Kotor bak	Veka <input type="checkbox"/> Stela <input type="checkbox"/>		
	Omkrets pung	Tåvid <input type="checkbox"/> Ngt tåvid <input type="checkbox"/>	Hasvinkel	Rak <input type="checkbox"/> Vinklad <input type="checkbox"/>		
Kommentar Något underbett sida						
ULTRA-LJUDS-MÅTT MM	Fett tjocklek 4,9	Korr. 0	M. ålder 10,3	L. ålder -0,4	Korr Mått	Fett tjocklek 4,8
	Ryggm. djup 26,3	L. vikt -2,4				Ryggm. djup 23,9
FÄRG	Kommentarer				Nyans Vit	
ULL	Krus/3 cm 7	Längd 10cm	Typ F			
STAPEL KVALITET	Bättre på bog <input type="checkbox"/> rygg <input type="checkbox"/> sida <input type="checkbox"/>					Poäng 4
	Sämrre på rygg <input type="checkbox"/> sida <input type="checkbox"/> buk <input type="checkbox"/> lär <input type="checkbox"/>	Kors <input checked="" type="checkbox"/>				
KRUS - JÄMNHET	Fler krus på bog <input checked="" type="checkbox"/> rygg <input type="checkbox"/> sida <input type="checkbox"/>					Poäng 3
	Färre krus på sida <input type="checkbox"/> lär <input type="checkbox"/>					
GLANS	Bättre					Poäng 4
	Sämrre					
TÄTHET	<input checked="" type="checkbox"/> Gles	<input type="checkbox"/> Medel	<input type="checkbox"/> Tät			
ANMÄRKNING						
RASTYP	Öron <input checked="" type="checkbox"/> Normala <input type="checkbox"/> Stora 11 cm	Svensens nedre delen <input checked="" type="checkbox"/> Ullfri Svensens längd 17 cm	Huvud <input checked="" type="checkbox"/> Glansigt <input checked="" type="checkbox"/> Ullfritt	<input type="checkbox"/> Matt <input type="checkbox"/> Ull	Ben <input checked="" type="checkbox"/> Ullfria <input type="checkbox"/> Ull	<input type="checkbox"/> fram <input type="checkbox"/> bak
Kommentarer			Riksdomarens Signatur BF			

30



HÄRSTAMNINGSBEVIS - FINULL

Utskriftsdatum: 2021-09-03

BAGGE

Elitlammkod: 7K5EH-97YQ9

Namn:

ID: SE66185-21117

% Lf: 100

Härstamning

Far ID SE21806-08831 % Lf 100	Olle Lindeman	FF ID SE21806-88008 % Lf 100	Solo Lindeman	FFF ID SE199477-14013 % Lf 100	Strömnäs Sol	FFFF SE648-11018	FFFF SE6092-09010
				FFM ID SE21806-55008	Alvins Lindeman	FFMF SE21806-44013	FFMM SE21806-11000
				FM ID SE21806-62832 % Lf 100	Agda Linda	FMFF SE21806-44022	FMFM SE21806-09500
Mor ID SE66185-17003 % Lf 100	MF ID SE36085-80107 % Lf 100	MM ID SE66185-11053 % Lf 100	MFF ID SE29541-5033 % Lf 100	MFM ID SE63292-5066	MFMF SE21806-31083	MFFF SE67604-4043	MFFM SE29541-4058
				MMF ID SE66185-01102	MFMF SE37851-3019	MMFF SE47093-07091	MMFM SE2517-6137
				MMM ID SE67604-07099	MMMF SE648-3031	MMMM SE67604-06010	

Födels- och mönstringsuppgifter

	År	Datum	Kön	Födda	Upp-födda	Mön. vikt	Kropp	Ull-typ	Färg	Krus	Längd	Stapel	Jämn-het	Glans	Tät-het
Baggen	2021	03-04	B	3	3	45,0	U-	F	V	9	7	4	3	4	G
Baggens avk.	Medel	-	-	0	0										
Far	2020	03-19	B	3	2	41,5	777	F	V	10	10	4	4	4	T
Fars avk.	Medel	-	-	25	22	42,0				7,9	7,5	4,0	3,8	4,0	
Mor	2017	02-23	T	3	3	38,0	R+	F	V	8	7	4	4	4	G
Mors avk.	Medel	-	-	9	9	38,0				7,8	7,0	3,7	3,6	4,0	
Föd. bes.	2021	-	-	65	60	37,8				6,6	6,3	3,4	3,1	3,9	

Avelsvärden

Beräknade 2021-08-24

	1a kull	2+ kull	F-vikt D	F-vikt M	Tvxt Mön D	Tvxt Mön M	Kropp Slakt	Kropp Mön	Fett Slakt	Krus	Längd	Stapel	Jämn-het	Glans	Tät-het
Baggen	89	88	120	114	112	101	110	128	126	108	109	106	105	106	92
Säkerhet	0,2	0,2	0,4	0,3	0,4	0,2	0,4	0,4	0,3	0,3	0,6	0,6	0,5	0,5	0,5
Far	104	104	127	104	117	101	111	121	122	114	98	132	116	112	90
Mor	73	72	101	118	96	98	100	123	121	134	112	86	96	101	96

Uppfödare

Ulf Ekholm
Ölmhult 652
65596 Väse
SE66185

Ägare

Ulf Ekholm
Ölmhult 652
65596 Väse
SE66185



Djuret är med i Sveriges officiella Avelsregister Elitlamm Avel

Dyraste bagge 2020



Boskapstorget är **Bäääääst** på digitala auktioner

Vi på Boskapstorget tycker det ska vara enkelt och smidigt att sälja och köpa boskap. På vår hemsida kan du enkelt skapa och buda på utrop för både får och nötkreatur.

Det går lika bra att buda från sängen som från ladugården.

Vill du veta mer?
Besök vår hemsida:
www.boskapstorget.se

